

Vad har hänt?

Alnarp

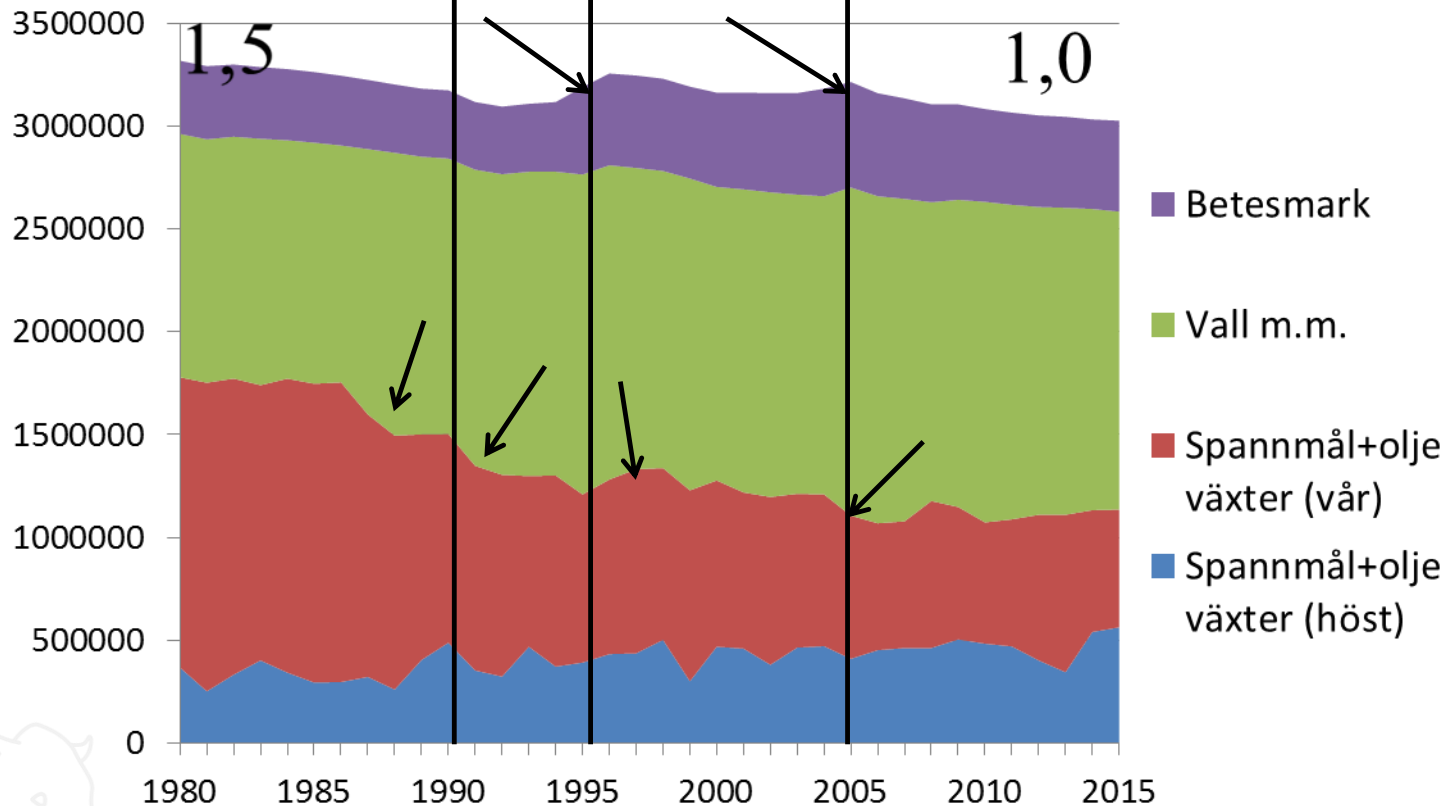
4 oktober 2016

Harald Svensson



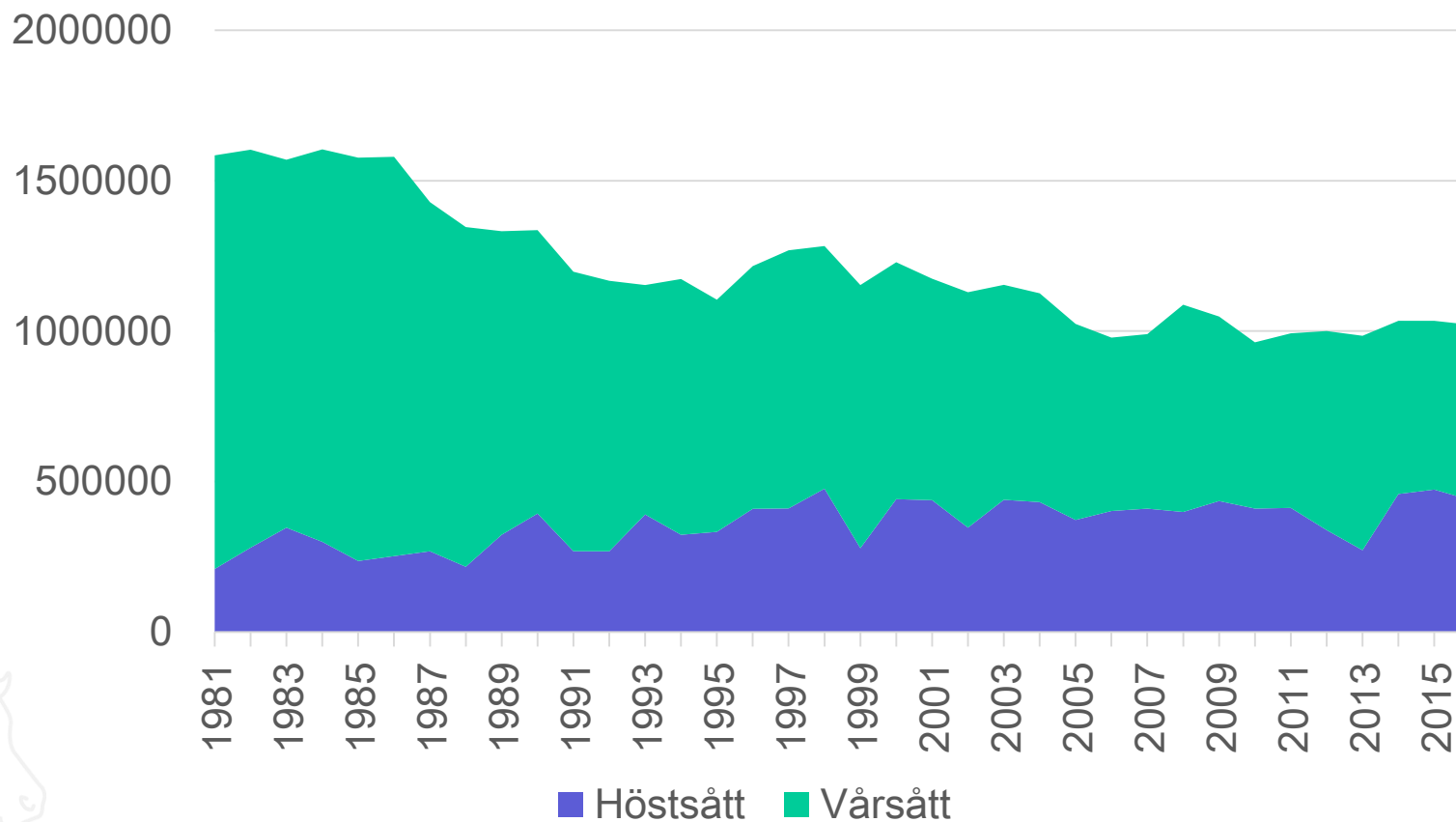
Odlingen och djurtäthet 1981-2015

Hektar



= förändringar i samband med ändrad politik

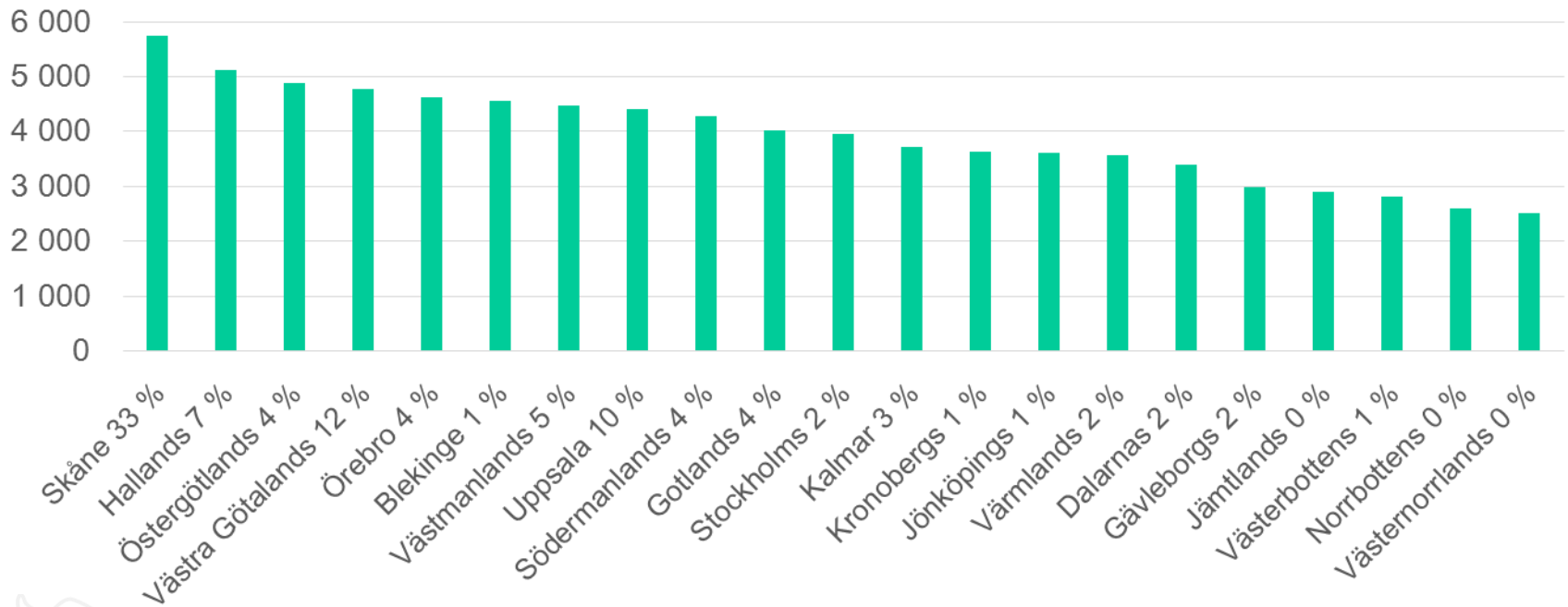
Spannmål, vårsått och höstsått, 1981-2016



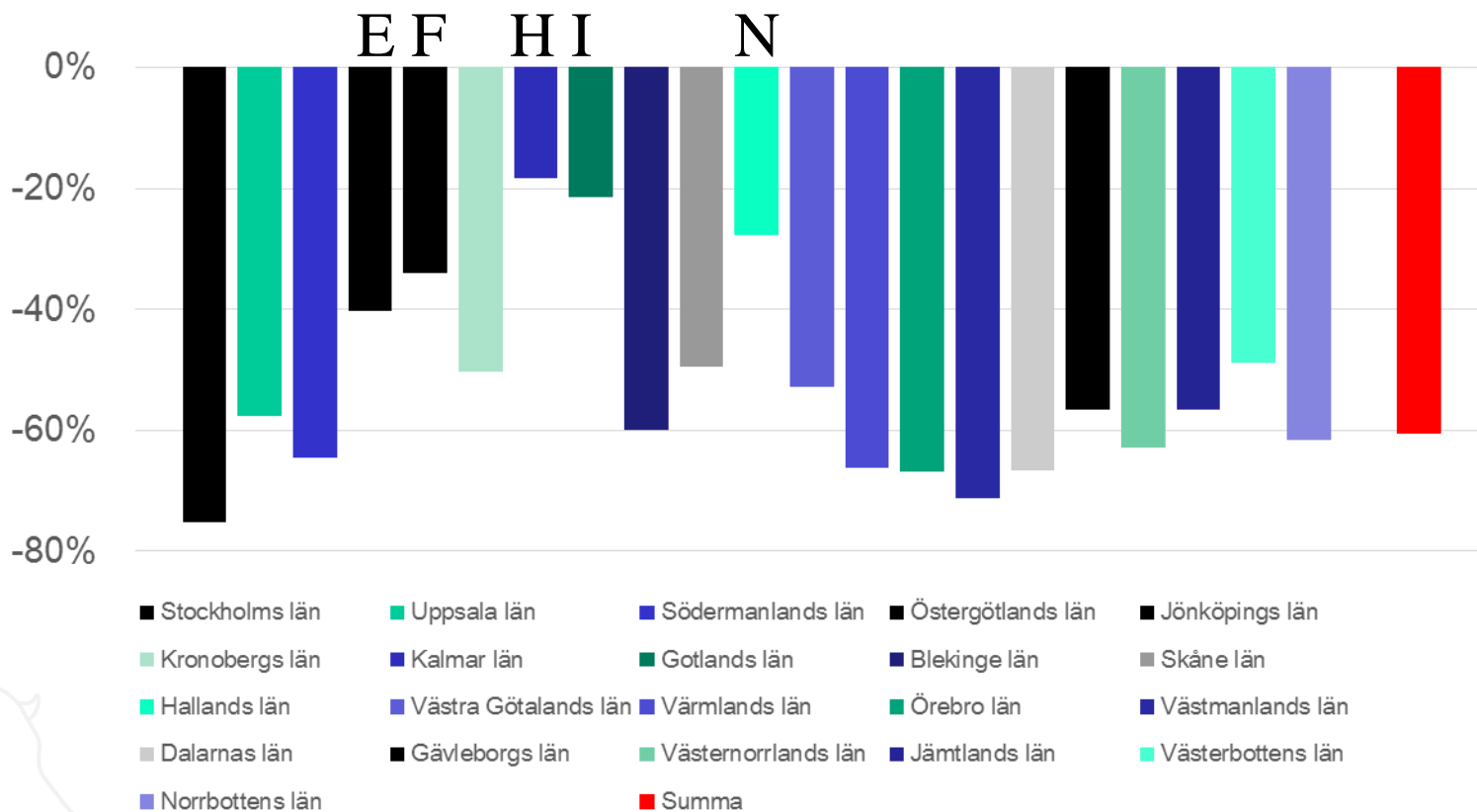


Jordbruks
verket

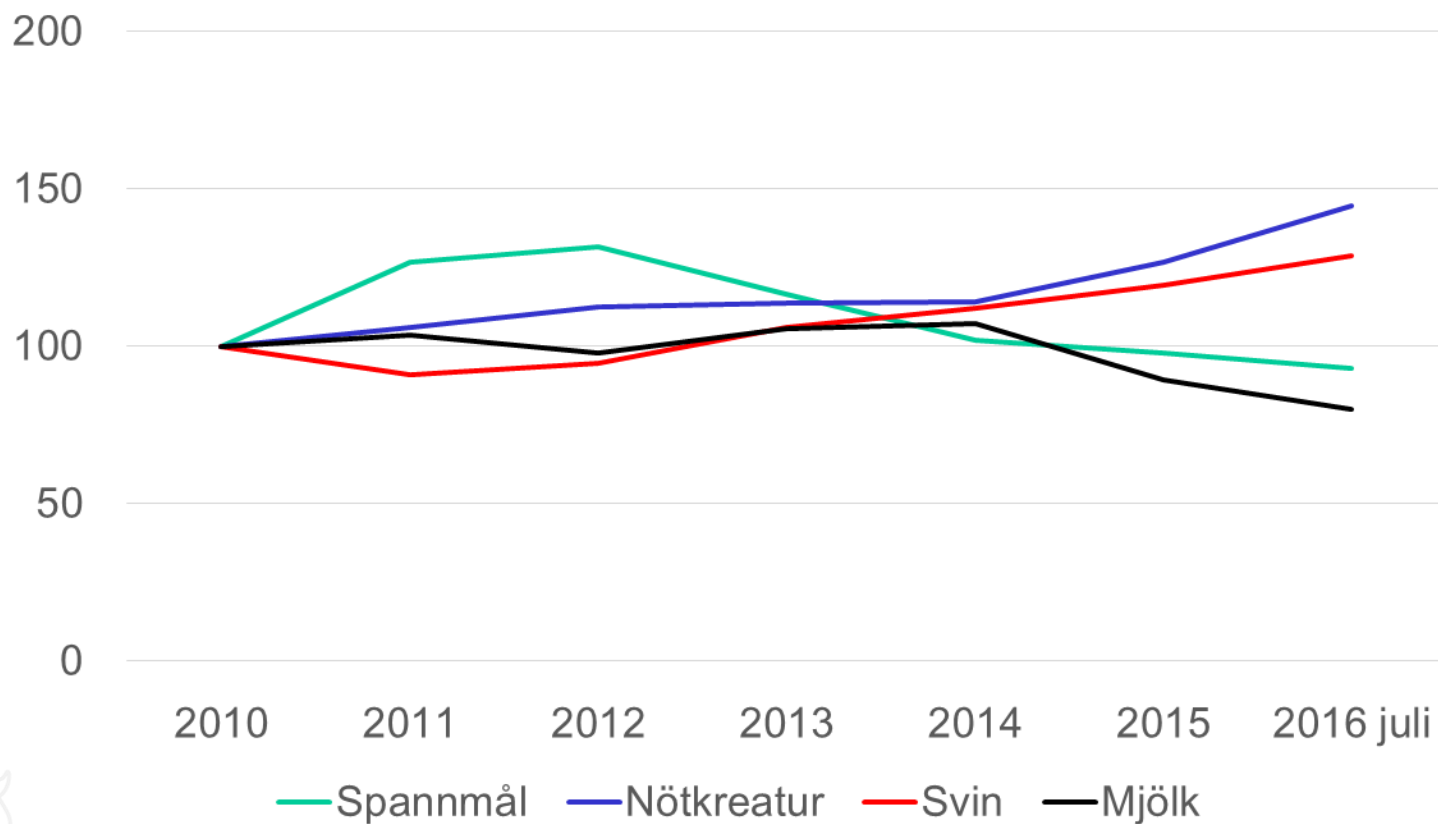
Normskördar för vårkorn, kg/ha



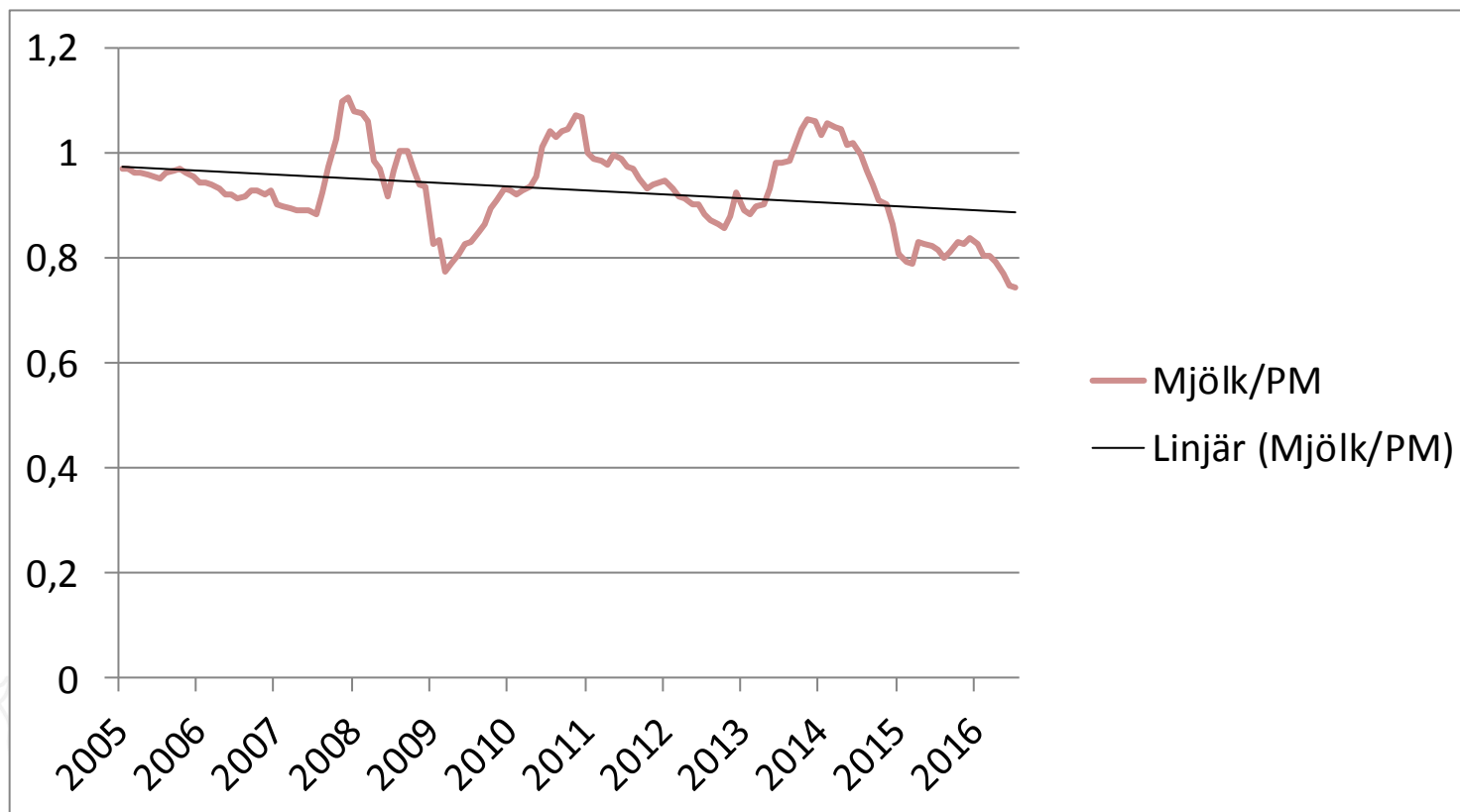
Utvecklingen av antalet mjölkkor i olika län 1981-2015, procent



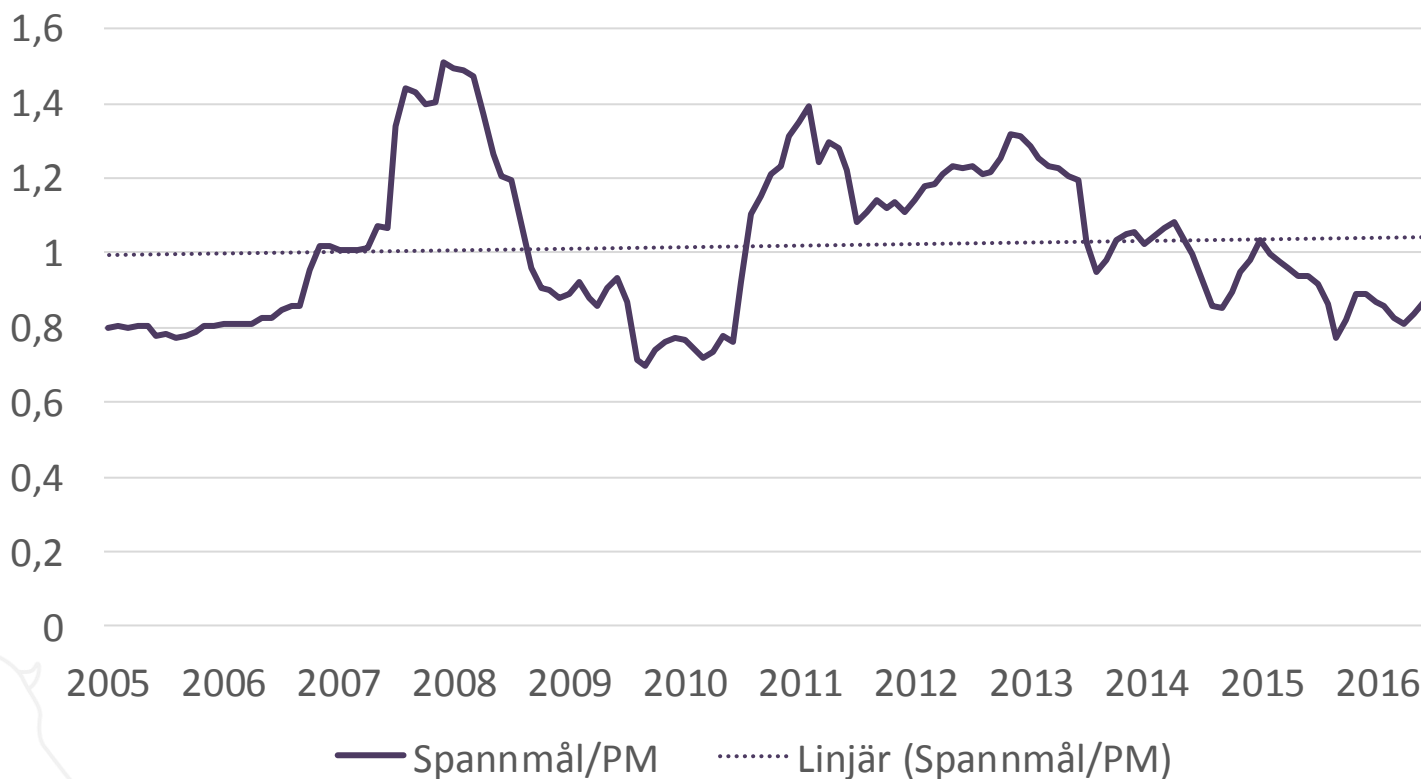
Prisutveckling, 2010=100



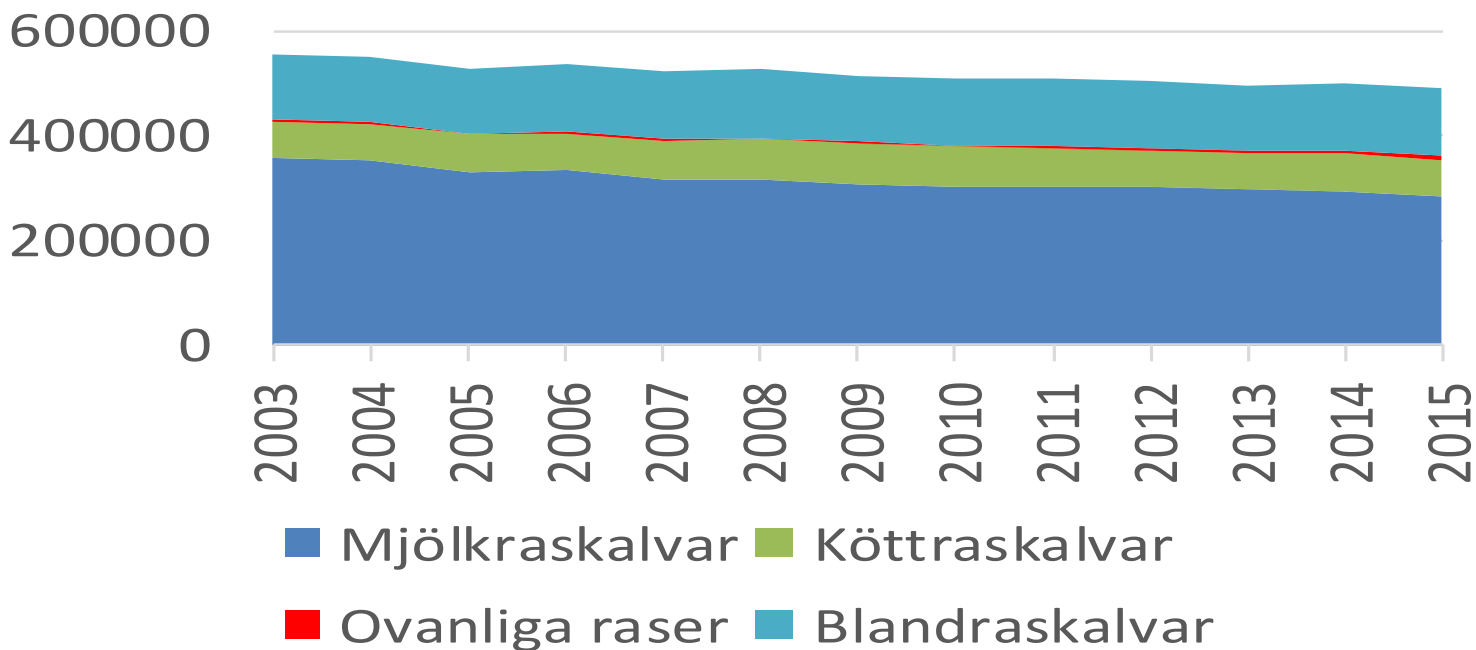
Mjölkspriset i förhållande till priserna på insatsvaror 2005-2016



Spannmålspriset i förhållande till priser på insatsvaror 2005-2016



Antal födda kalvar 2003-2015


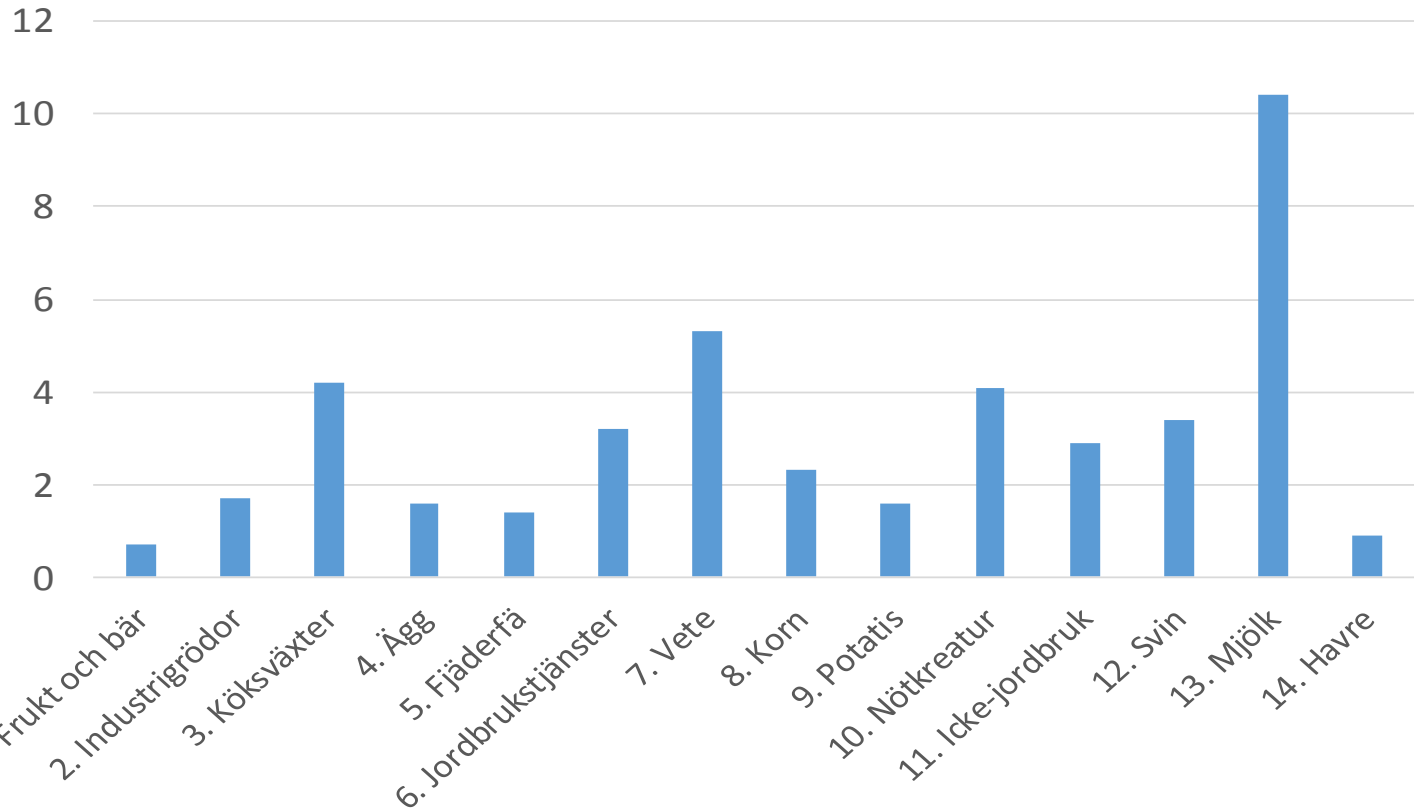


Mjölkras minskat särskilt kraftigt runt 2005 och 2015.

Övriga kategorier har ökat.

2003: 65 % mjölkras, 2015: 57 % mjölkras

Produktionsvärde. Rangordning efter real förändring 2003-2015 (Y-axel värde 2015 mdr kr)



+7 % per år

-3 % per år

Sammanfattning

Omläggning av politiken har haft effekter på markanvändningen.

Minskning av odlingen av spannmål och oljeväxter och ökning av vallarealen.

Höstsådda grödor visar svag ökning.

Svag prisutveckling för spannmål och mjölk de senaste åren och motsatt för kött.

Mjölkkorna har klarat sig bättre i "mjölkbältet".

Andelen mjölkraskalvar visar en fallande trend.

Produktionsvärdet för trädgård och industrigrödor ökar, men gris, mjölk och havre faller.