

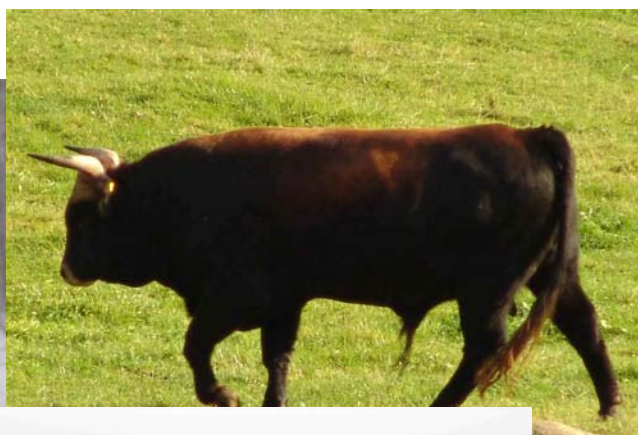
KONFERENS

FAUNARESTAURERING

Möjligheter inom bevarande och förvaltning

27 april 2010

Kungl. Skogs- och Lantbruksakademien
Stockholm



INBJUDAN

FAUNARESTAURERING

Möjligheter inom bevarande och förvaltning

En konferens om herbivorernas betydelse för landskapsutvecklingen och den biologiska mångfalden samt hur vi kan arbeta med introduktioner och utsättningar inom förvaltning och bevarandebiologi.

Datum: 27 april 2010, kl. 09.30 – 17.00 (Kaffe serveras från kl. 08.30)

Plats: Kungl. Skogs- och Lantbruksakademien, Drottninggatan 95B, Stockholm

Många av de arter som vi idag söker bevara är kopplade till det av människan brukade landskapet. Detta landskap har dock framvuxit under de ca 10 000 år som jord- och skogsbruket funnits som företeelse och alltså inget som dessa arter ursprungligen anpassat sig till. I stället har många idag skyddsvärda arter utvecklats under förutsättningar som formats av andra arter än oss människor.

De arter som kanske först dyker upp i tanken som "landskapspåverkare" är klövdjuren och deras påverkan på skog och mark genom sitt bete. Även bävern påverkar landskapet genom sitt dammbyggande, och gäss i stora antal kan lokalt påverka landskapet genom bete. Många av dessa arter har, av olika orsaker, trängts undan av människan. Exempelvis var Sverige nästan tömt på hjortdjur under det tidigare 1800-talet, vildsvinet och bävern var utrotade, och många av gässen hårt trängda. Många djur försvann helt, exempelvis visent, urox och tarpan.

Med denna konferens vill vi sätta fokus på hur vi genom att återskapa ekosystem där betande megafauna skapar förutsättningar för hotade arter kan säkra ett långsiktigt bevarande av det brukade landskapets mångfald. Några aspekter som kommer att tas upp är vilken betydelse en sådan faunarestaurering har för biologisk och kulturell mångfald i landskapet samt för det långsiktiga och hållbara nyttjandet av naturresurserna. Målet är alltså att lyfta hur artintroduktioner kan användas som ett redskap inom naturvårdsbiologin samt hur effekterna av sådana introduktioner kan utvärderas.

Varmt välkomna!



Carl-Gustaf Thulin
CFW



Åke Barklund
KSLA



Mats Höggren
SDF

PROGRAM "FAUNARESTAURERING"

08.30 – 9.30 R E G I S T R E R I N G & K A F F E

Inledning

09.30 – 09.45	Välkomsthälsning Inledning & Målformulering	Åke Bruce Carl-Gustaf Thulin
09.45 – 10.30	"Rewilding" – Ett nytt redskap i europeisk naturförvaltning	Karsten Thomsen
10.30 – 11.00	Herbivorer och landskapets historia	Urban Emanuelsson
11.00 – 11.30	Djurparkernas roll i restaureringsarbetet	Mats Höggren

B E N S T R Ä C K A R E

Myndighets- perspektivet

11.30 – 11.45	Naturvårdsverket	Eva Thörnelöf
11.45 – 12.00	Jordbruksverket	
12.00 – 12.30	Juridiska möjligheter och begränsningar	Staffan Westerlund

12.30 – 13.30 L U N C H

Tema- diskussion	Presentation (10 min) Diskussion (10 min) Sammanfattning (10 min)	Moderator: Mats Höggren Carl-Gustaf Thulin
13.30 – 14.00	Markägarperspektivet	Sofia Hammarskjöld
14.00 – 14.30	Bevarandeperspektivet	Ola Jennersten
14.30 – 15.00	Samhällsperspektivet	Camilla Sandström

15.00 – 15.30 K A F F E

Framtids- utsikter!

15.30 – 16.00	Visioner – Vår framtida fauna	Henrik Ekman
16.00 – 17.00	Gemensam diskussion	Moderator: Mats Höggren Carl-Gustaf Thulin
17.00 – 18.00	Mingel	OBS! Endast betalande
18.00 –	Middag i akademiens källare	OBS! Endast betalande

PRAKTISK INFORMATION

- Datum:** 27 april 2010
- Plats:** Kungl. Skogs- och Lantbruksakademien
Drottninggatan 95B, Stockholm
- Anmälan:** Görs via www.dinkurs.se/appliance/?event_id=3598
Senast den 20 april 2010. Erlagd avgift = bindande anmälan.
OBS! Begränsat antal platser!
- Konferensavgift:** Kostnad per deltagare är 200 kr inklusive moms. I avgiften ingår deltagarmaterial, lunch, förmiddags- och eftermiddagskaffe.
För deltagare som även vill delta på den efterföljande konferensmiddagen blir avgiften 500 kr.
- Frågor:** För frågor om anmälningar, kontakta Gun Askerö, KSLA
gun.askero@ksla.se 08-54 54 77 12
För frågor om konferens och program, kontakta Carl-Gustaf Thulin, carl-gustaf.thulin@ebc.uu.se 0705 645358
- Arrangörer:** Kungl. Skogs- och Lantbruksakademien
Svenska Djurparksföreningen
Centrum för vilt- och fiskforskning
- Övrigt:** För kontinuerlig uppdatering av konferensprogram och övrig information, gå in på KSLA:s hemsida www.ksla.se eller Centrum för vilt- och fiskforskning www.cfw.nu.
- Omslagsbilder:** Urban Emanuelsson & Mats Höggren (visent)

PRESENTATION AV FÖREDRAGSHÅLLARE OCH ORGANISATÖRER

Åke Bruce (akbr@slv.se) Vice preses vid Kungl. Skogs- och Lantbruksakademien.

Henrik Ekman (henrik.ekman@svt.se) Journalist på Sveriges Television med inriktning mot natur och miljö med lång erfarenhet av såväl nationellt som internationellt arbete.

Urban Emanuelsson (urban.emmanuelsson@cbm.slu.se) Professor vid Sveriges lantbruksuniversitet och Centrum för biologisk mångfald som bland annat arbetar med landskapets historia och biologisk mångfald.

Sofia Hammarskjöld (sofia.hammarskjold@sveaskog.se) Viltförvaltningsansvarig på Sveaskog Naturupplevelser AB, ett bolag som ansvarar för upplåtelser samt vilt- och fiskeförvaltning på Sveaskogs marker.

Mats Höggren (mats.hoggren@kolmarden.com) Zoologisk chef på Kolmårdens djurpark och ordförande i Svenska Djurparksföreningen, en intresseorganisation för djurparkerna i Sverige.

Ola Jennersten (ola.jennersten@wwf.se) Chef för Världsnaturfondens (WWF) internationella naturvårdsarbete, och har tidigare varit ansvarig för WWFs arbete med svensk natur.

Camilla Sandström (camilla.sandstrom@pol.umu.se) Samhällsvetenskaplig forskare på Umeå universitet med inriktning mot allmänhetens attityder och uppfattningar i viltförvaltningsfrågor.

Carl-Gustaf Thulin (carl-gustaf.thulin@ebc.uu.se) Föreståndare för Centrum för vilt- och fiskforskning (www.cfw.nu) ett nationellt nätverk för vilt- och fiskforskare samt en kontaktyta mellan forskning och samhälle.

Karsten Thomsen (karsten.thomsen@nepenthes.dk) Biolog med forskarbakgrund som arbetar på den danska miljöorganisationen Nepenthes (www.nepenthes.dk). Har under lång tid arbetat med frågor rörande "re-wilding" i Danmark.

Eva Thörnelöf (eva.thornelof@naturvardsverket.se). Chef på Naturvårdsverkets Naturresursavdelning, med ansvarar för frågor om bevarande av biologisk mångfald och hållbart nyttjande av naturresurserna.

Staffan Westerlund (staffan.westerlund@imir.com) Jurist och professor emeritus i miljö rätt vid Juridiska institutionen på Uppsala universitet. Mycket lång erfarenhet av vetenskapligt arbete med miljö rättsliga frågor.