

# Odling och odlingsåtgärder inom jordbruket

## *Förändring över tid*



*Nordvästra Skåne i mars 2007*

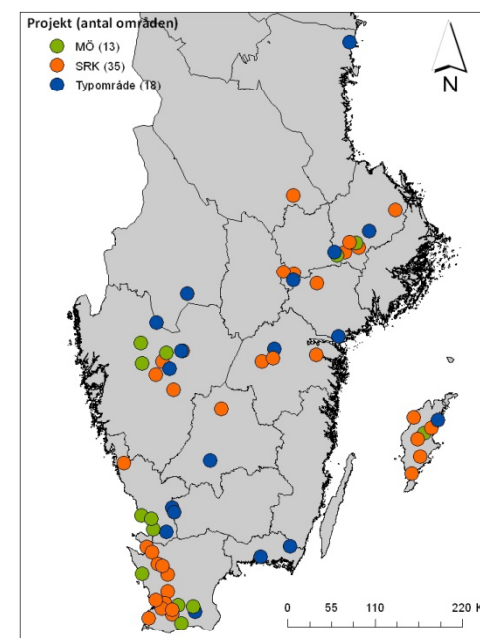
Sveriges lantbruksuniversitet  
Institutionen för mark och miljö

*Katarina Kyllmar*



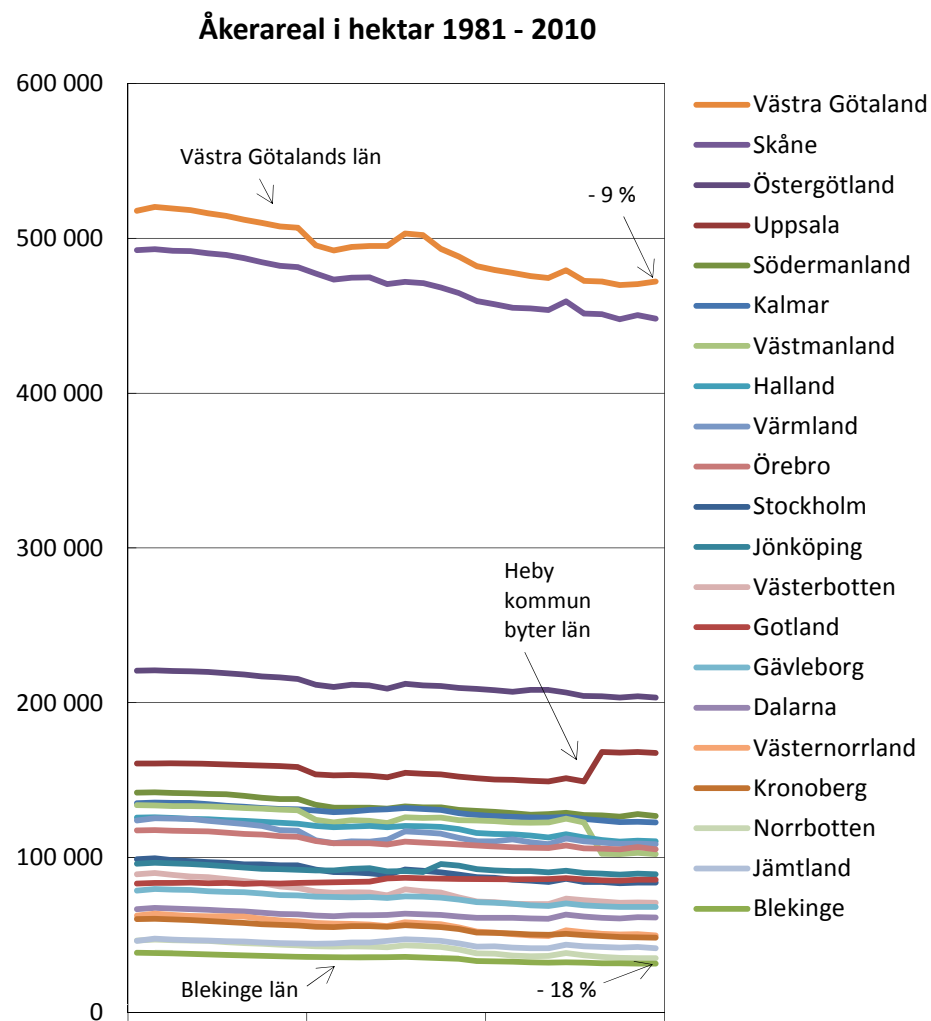
## Datainsamling

Län	Jordbruksår (NMÖ och SRK)	Typområden på jordbruksmark
Grödfördelning Djurtäthet	Grödfördelning Djurtäthet	Grödfördelning Djurtäthet
Miljöersättning Greppa Näringen	Miljöersättning Greppa Näringen	Miljöersättning Greppa Näringen
Skörd Gödsling Stallgödselspridning Gödslingssäsong		Skörd Gödsling Stallgödselspridning Gödslingstidpunkter Jordbearbetning Bekämpning etc.

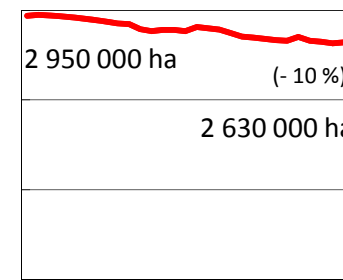


Datakällor: Jordbruksverket, SCB och SLU

# Åkermark i Sverige

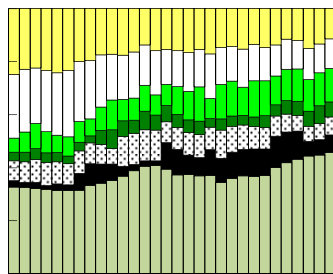


## Åkermark i Sverige



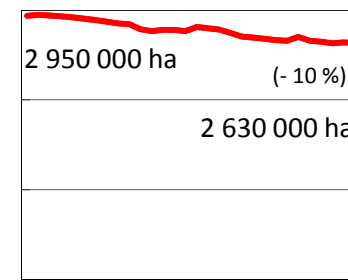
# Grödfördelning åkermark 1981 - 2010

Sverige

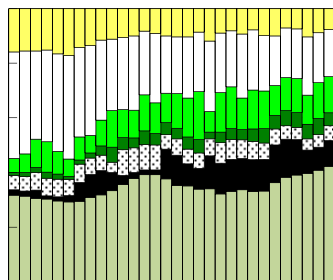


- vårkorn
- övrig vårspannmål + våroljeväxter
- höstvetete
- övrig höstspannmål + höstojväxter
- övrigt
- träda
- vall och grönfoder

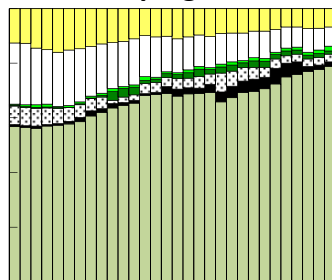
Åkermark i Sverige



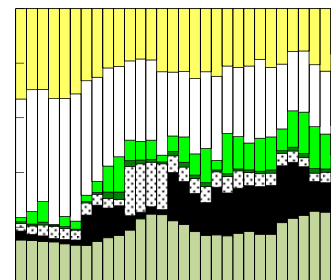
Västra Götalands län



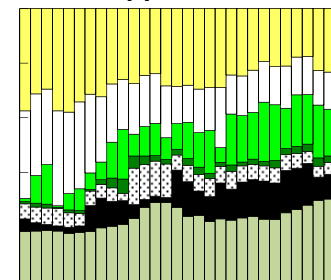
Jönköpings län



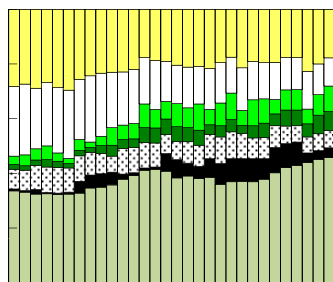
Västmanlands län



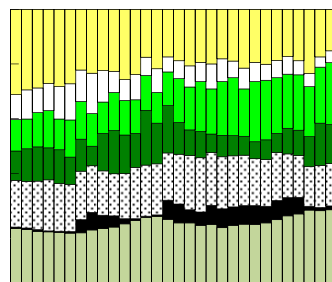
Uppsala län



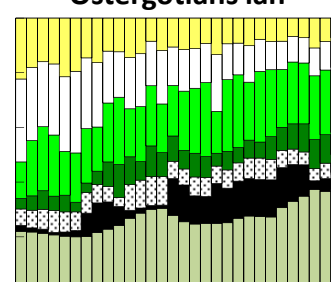
Hallands län



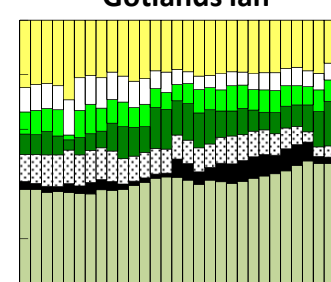
Skåne län



Östergötlands län

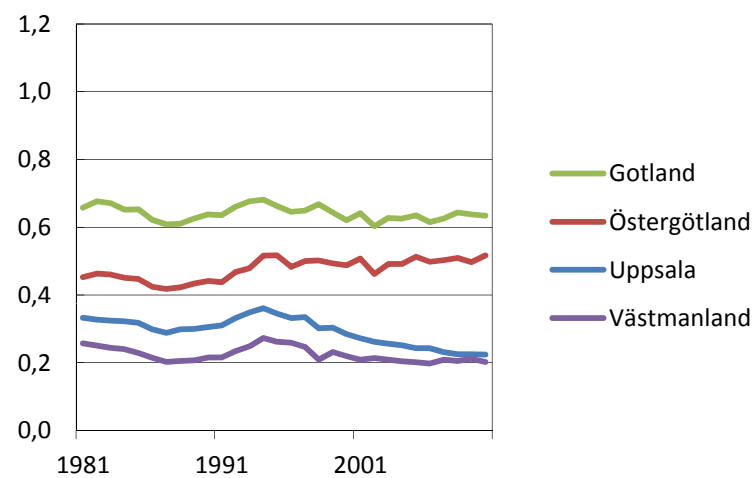
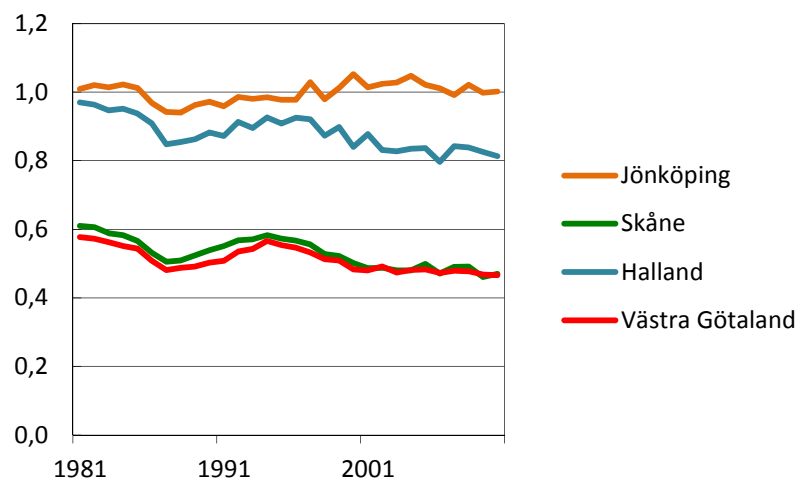
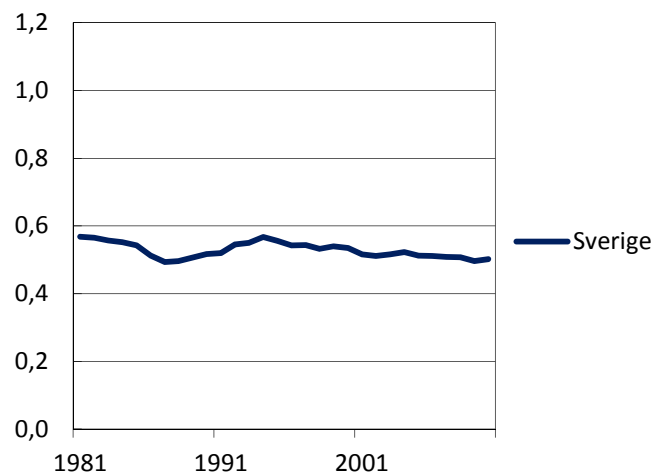


Gotlands län



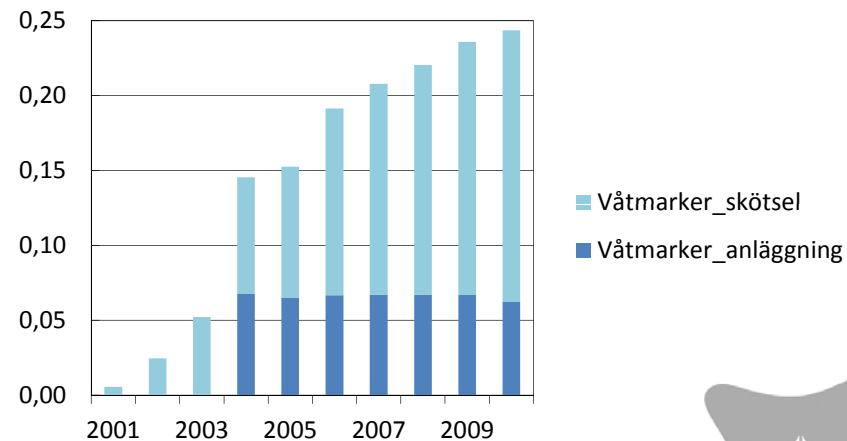
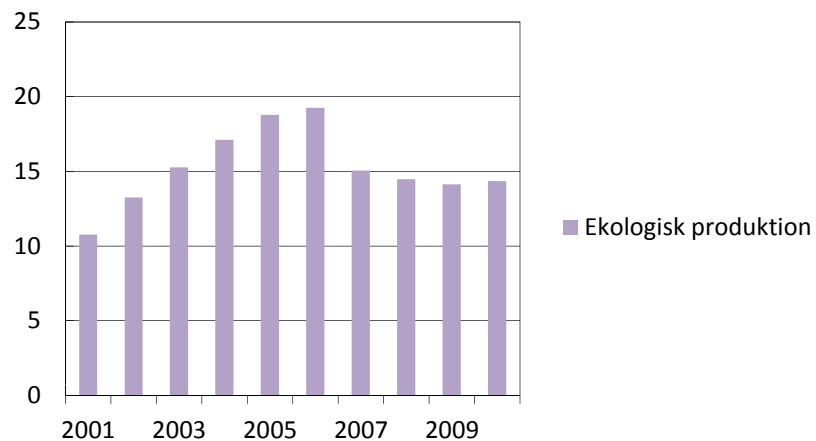
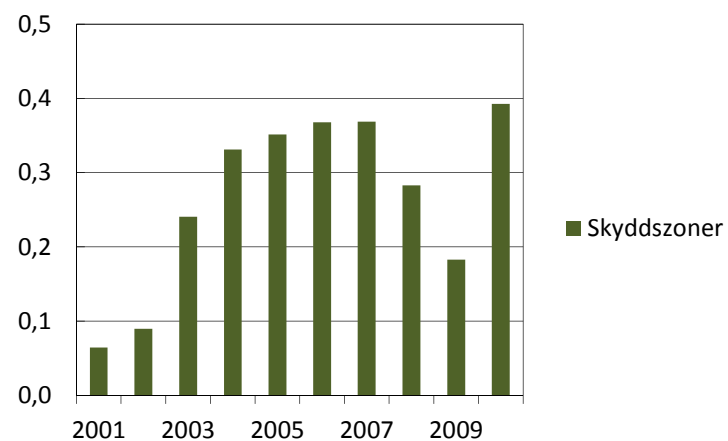
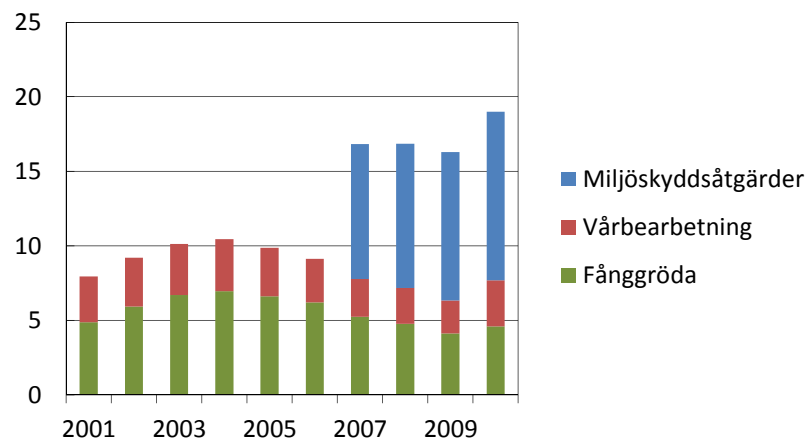
## Djurtäthet (DE/ha) 1981 - 2010

*Hästar ingår inte i beräkningarna*



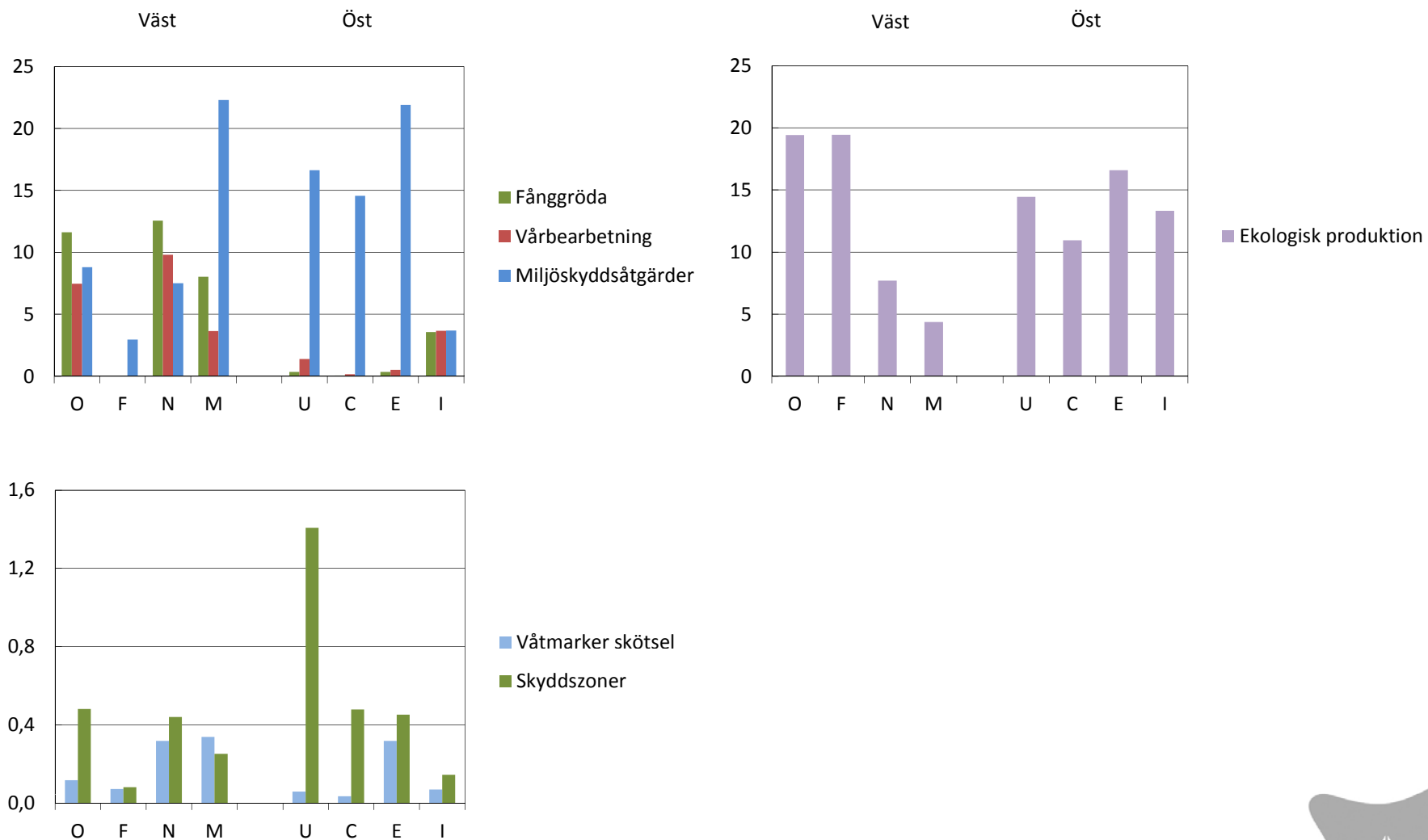
## Miljöersättning i Sverige 2001 – 2010

### *andel av åkerareal (%)*



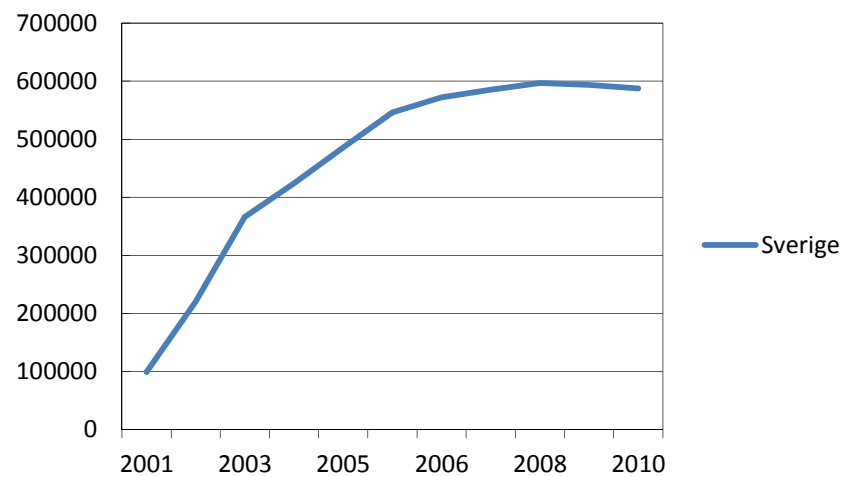
## Miljöersättning i länen 2010

### *andel av åkerareal (%)*

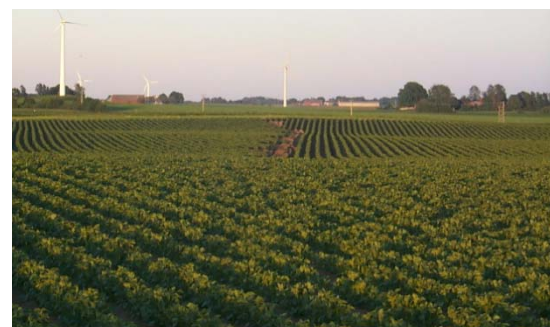
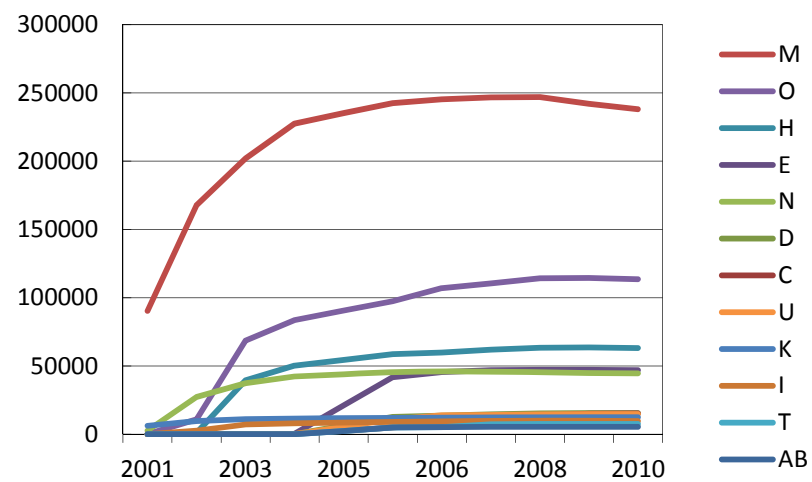
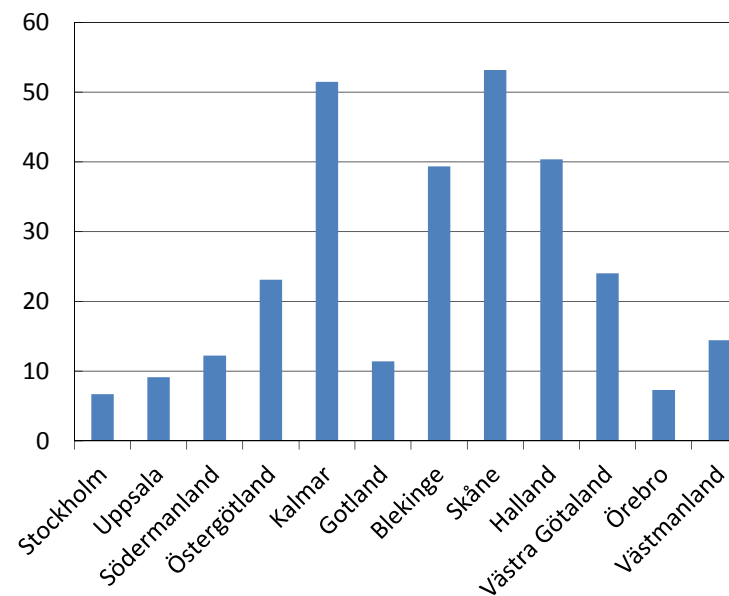


# Greppa Näringen 2001 - 2010

Ansluten areal (ha)



Andel av åkermark (%) år 2010





## Trender i odlingen

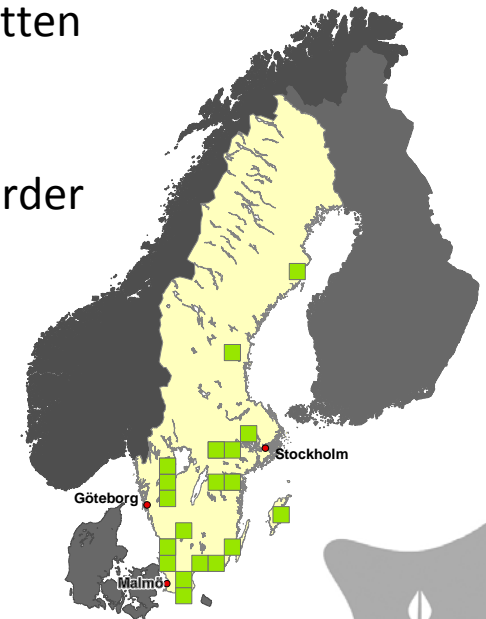
- Förändrad odlingsinriktning (mer vintergrödor, mer vall)
- Miljöstödsåtgärder (fånggröda, vårbearbetning, skyddszoner)
- Ändrad tidpunkt för stallgödseltillförsel (mer vårspridning)

*Ökad kunskap och medvetenhet*



## Typområden som indikatorer

- Liknar SCB:s urvalsundersökningar
- Indikatorer på hur jordbruket reagerar på stöd, regler, rådgivning och marknad
  - och därmed inverkan på vattenkvalitet i bäckar och grundvatten
- Ger en tidigare indikation på förändring än i större vattendrag:
  - kortare flödesvägar med mindre andel genom grundvatten
  - större andel åkermark
  - kan ha mer intensiv odling jämfört med det större avrinningsområdet vilket kan ge mer utrymme för åtgärder
- Typområdenas karaktäristik kan relateras till regionerna



Typområden i Sverige, ungefärlig lokalisering