

# Riskhantering av EHEC hos djur

Seminarium vid KSLA 25 oktober 2011

Bengt Larsson  
Smittskyddschef  
Avdelningen för djurskydd och hälsa  
Jordbruksverket



# Riskhantering- frågeställning

## Vad orsakar EHEC/VTEC för skada?

Ingen sjukdom hos djur



# Antal fall av olika zoonoser Människa

• Totala antal fall	Salmonella	Campylobacter	EHEC
• 2008	4182	7692	304
• 2009	3053	7176	227
• 2010	3606	8001	334
• Inhemska fall			
• 2008	680	2217	147
• 2009	595	2726	119
• 2010	836	3154	197



# Antal fall av olika zoonoser- människa - 2010

Yersinios	281 fall varav 218 inhemska	
Harpest	484	475
Q-feber	11	8
Listeria	63	57
MRSA	1579	835
ESBL	4953	4
EHEC	334	197



# EHEC/VTEC

- Åldersfördelning av fall (2010)
  - 0-4 år 26,9 % av inhemska fall
  - 5-9 år 11,3 %
  - 10-14 4,7 %
  - 15-19 7,7 %
- EHEC vanligast under sommar – tidig höst

Källa - SMI



# Samhällsekonomisk kostnad

- **Genomsnittskostnad per sjukdomsfall (kr)**
- Salmonella 5 209
- Campylobacter 4 047
- EHEC 16 700
- **Total kostnad/år (miljoner kronor)**
- Salmonella 125
- Campylobacter 253
- EHEC 39

(från Samhällskostnader för salmonellos, campylobacterios och EHEC, Kristian Sundström, bilaga 9, utredningen Folkhälsa – Djurhälsa: Ny kostnadsfördelning mellan stat och näring )

# Riskhantering

Slutsats – EHEC/VTEC bör  
kontrolleras/hanteras

- Drabbar barn
- Kan vara allvarlig
- Kostar samhället

Riskhantering diskuterats mellan  
myndigheter



# Riskhantering

- Olika nivåer
- Inga åtgärder
- Övervakning
- Övervakning + rekommendationer
- Kontrollprogram = Övervakning och restriktioner
- Utrotningsprogram
- Val av nivå – Realistisk och kostnadseffektiv





# Riskhantering

- **HANDLINGSPOLICY AVSEENDE KONTROLL AV VEROTOXINBILDANDE ESCHERICHIA COLI**
  - utarbetad av Statens veterinärmedicinska anstalt (SVA), Jordbruksverket (SJV), Livsmedelsverket (SLV), Smittskyddsinstitutet, (SMI) och Socialstyrelsen (SoS)
- Maj 2008 (senaste revisionen)
- S.k. 5-GD dokument



# Rekommendationer för att skydda allmänhet (5 GD dok)

- Samtliga besättningar med idisslare gällande hygien och besöksrutiner, gödselhantering, betande djur, livdjushandel
- Livsmedelshygieniska aspekter
- Särskilda åtgärder i besättningar med humanknuten smitta
- Vid påvisad smitta hos människa
- ÖVERVAKNING
  - Ett kontrollprogram som omfattar O157 och andra relevanta serotyper ska införas.
  - Prevalensstudier för relevanta djurslag avseende VTEC bör genomföras regelbundet, t.ex. vart tredje år.



## Generella bestämmelser i föreskrifter (SJVFS 2003:71) ”K112”

- - Förbyggande åtgärder avseende zoonoser
- - Alla besättningar – möjlighet att tvätta händer, skyddskläder för besökare, god ordning, stallrengöring
- - Anläggning med besöksverksamhet – hygienplan baserad på riskanalys, särskild hänsyn till EHEC om barn under 5 år besöker anläggning
- Föreskriften kommer att revideras



# Inför varje sommar

Går vi ut och varnar för EHEC/VTEC



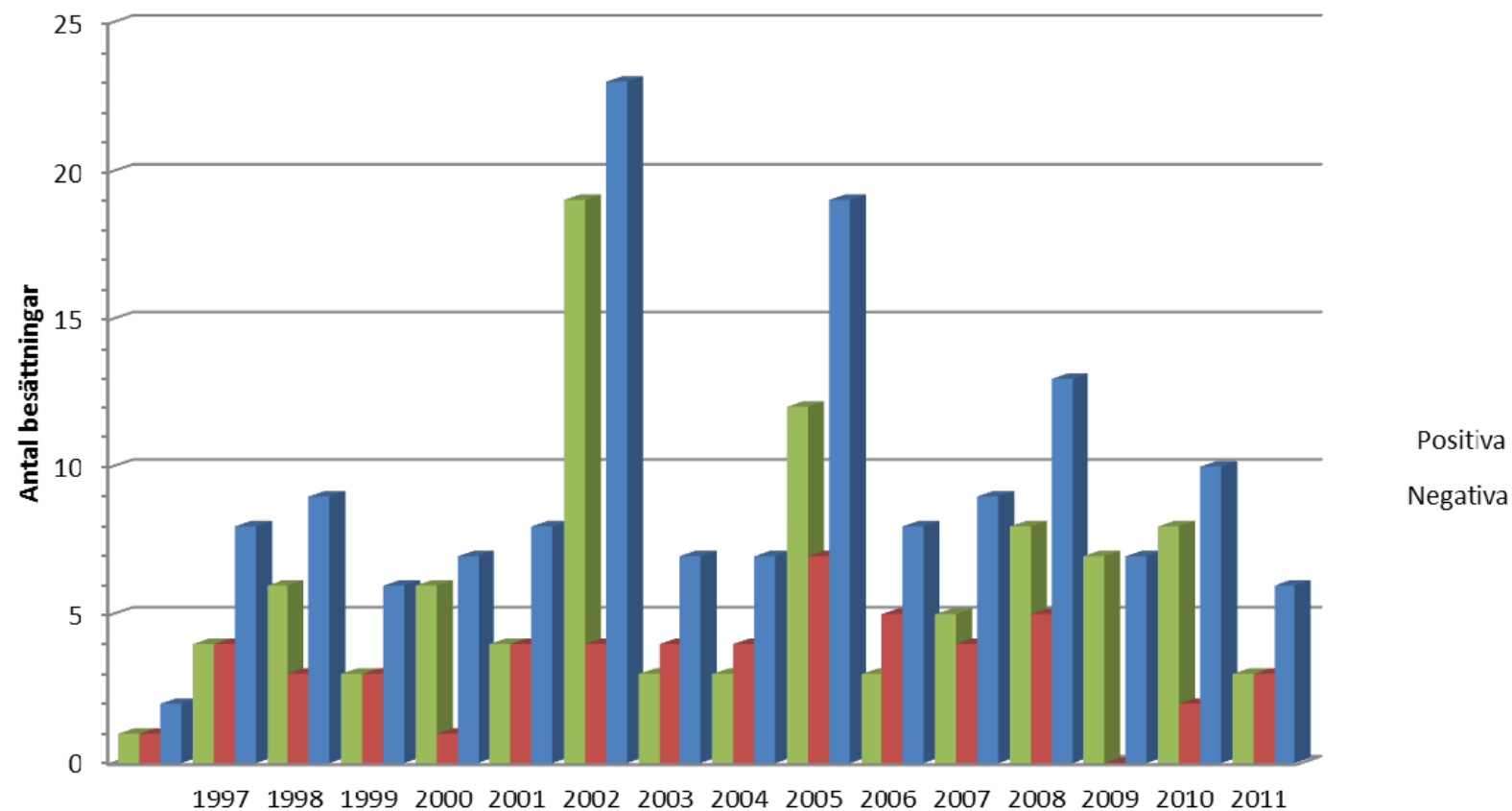
# Humanknuten smitta i djurbesättning

- Från 5-GD dokumentet
- Beslut om provtagning samt ytterligare specifika åtgärder fattas av Jordbruksverket som även bedömer vad som krävs för att anläggningen ska anses vara fri från den aktuella smittan. Länsstyrelsen ger rekommendationer till djurhållare eller djurägare. En smittskyddsutredning samordnad av ansvarigmyndigheter ska utföras och innefatta relevant smittspårning och provtagning.





## Antal utredda gårdar med humankoppling VTEC/EHEC



# Inför ett kontrollprogram

Jordbruksverket har beviljat ca 25 miljoner kronor under åren 2008 – 2011 i kunskapshöjande syfte och som förberedelse inför planerat införande av kontrollprogram.

Diagnostik, kostnadseffektiv provtagning, saneringsstrategi, datastöd m.m.



# Förslag kontrollprogram

- **Syftet** med programmet är att minska frekvensen smitta hos nötkreatur och i miljön och därmed minska risken för sjukdom hos människor. Täcker VTEC 0157:H7, särskilt klad 8.
- Programmet – För de som inte ansluts till ett frivilligt program omfattas av ett obligatoriskt dito.
- Programmet täcker besättningar som ska sälja livdjur annat än till specialiserad köttproduktion





# Kontrollprogram

- Kostnad – statliga medel – cirka 40–45 miljoner kronor under en 3 års period. Näringen cirka 25-30 miljoner kronor.
- Sökt finansiering från EU



# Kontrollprogram

- Behöver justeras – mer riskbaserat och ta hänsyn till förändrad bild hos människa med avseende på typ av VTEC.
- Förutsättningar
- finansiering
- ny djursmittslag – nationellt/EU



## Slutord

- Det har ibland hävdats att myndigheterna inte tar VTEC/EHEC på allvar. Detta är inte sant. Mycket arbete läggs ner av olika myndigheter inom human och djursida samt näringen. Allt tyder på att EHEC/VTEC kommer att finnas, utrotning är inte realistisk – däremot bör relevanta och kostnadseffektiva åtgärder ytterligare utvecklas i syfte att reducera smittspridning till människa



Tack för er  
uppmärksamhet!



# Legala aspekter

- EHEC/VTEC omfattas inte av zoonoslagen eller epizootilagen

## Provtagningslagen

- 3 § För att kartlägga förekomst av, fastställa frihet från eller kontrollera smittsamma djursjukdomar får regeringen eller den myndighet som regeringen bestämmer meddela föreskrifter eller i det särskilda fallet besluta om provtagning eller undersökning enligt denna lag.
- Av 1 § framgår det att det som sägs om djursjukdomar gäller även förekomsten av smittämnen hos djur



# Legala aspekter

- 7 § För att förebygga och hindra spridning av smittsamma djursjukdomar får regeringen eller den myndighet som regeringen bestämmer meddela föreskrifter eller i det enskilda fallet besluta om
  - 1. avlining av djur,
  - 2. isolering av djur, samt
  - 3. begränsningar eller andra villkor när det gäller hanteringen av djur eller produkter av djur och andra varor eller när det gäller kontakter mellan djur och människor.
  
- I förordningen ges bemyndigande till Jordbruksverket

