


Den svenska modellen för brukande av skog

- definitioner, motbilder, framtider

Anna Sténs
Idé- och samhällsstudier, Umeå Universitet

Future Forests

Sustainable strategies under uncertainty and risk



Future Forests
Sustainable strategies under uncertainty and risk

Frågeställningar:

1. Hur har olika aktörer definierat "den svenska modellen för brukande av skog"?
1. Vilka motbilder har använts?
2. Vilken blir framtidens modell?

Frågeställningar jag har laborerat med här.

Future Forests
Sustainable strategies under uncertainty and risk



KSLA 2009:

”Den svenska skogsbruksmodellen har i huvudsak formats av landets naturliga förutsättningar och begränsningar, dess historia, kunskapen och erfarenheterna hos skogsägarna och *traditionen av politisk konsensus baserad på ömsesidig respekt, förståelse och kompromissande.*”

Ur: The Swedish forestry model (2009)

”Den svenska skogsbruksmodellen” framstår här som den naturliga konsekvensen av hur naturen och den politiska kulturen formats i Sverige.

Den har liksom vuxit fram SUCCESSIVT, ORGANISKT, NATURLIGT. (inte enbart genom medvetna politiska beslut. Utan här blir framställningen mer mytologisk).

Vad är då den svenska skogsbruksmodellen enligt KSLAs dokument i KONKRETA TERMER?:

Ingen egentlig definition:

Här är hela skogsbruket och naturen inbegripen i den svenska skogsbruksmodellen: Det fysiska landskapet, skogsbrukets historia, allemansrätten, renskötseln, skogsvårdslagens principer, implementeringen med återbeskogning, att man inte får fälla unga träd, att man ska kontrollera att inga insektsjärningar sker, särskilda skötselregler för ädellövskog och fjällskog, en generell hänsyn till natur, eller kulturhistoriska värden i skogen. Skogsägarna, ekonomisk och tekniskt effektivt skogsbruk, industrin, skyddet av biodiversiteten, forskning och utveckling genom samverkan mellan stat och skogssektor, skogsbruksplaner av olika slag, nationella nätverk med stat, industri, organisationer i samverkan. Även internationella nätverk.

Budskapet: den svenska skogsbruksmodellen är naturlig och bra.

Att den framställs som så naturligt framväxt gör också att den framstår som svår att ta sig ur – kan man ändra på en ”svensk modell” som är så djupt förankrad?

Slutklämmen – pekar på den mest etablerade definitionen av ”den svenska modellen” – den som hänvisar till svensk politisk kultur under 1900-talet, som brukar symboliseras av hur SAF och LO slöt fred genom att underteckna saltsjöbadsavtalet 1938.

Future Forests

Sustainable strategies under uncertainty and risk



"Den svenska modellen" under 1900-talet = den politiska samförståndsandan

Den svenska modellen för brukande av skog enligt de flesta:

- Den svenska modellen har praktiserats sedan 1994.
- Den innebär stor frihet för näringen men ansvar för att både produktions- och miljömål nås.
- Ekonomiska styrmedel spelar relativt liten roll.
- Det finns inte mycket tvingande lagstiftning.
- Istället läggs det resurser på information och rådgivning till skogsägare och andra aktörer.
- Målen ska uppnås med frivilliga insatser.

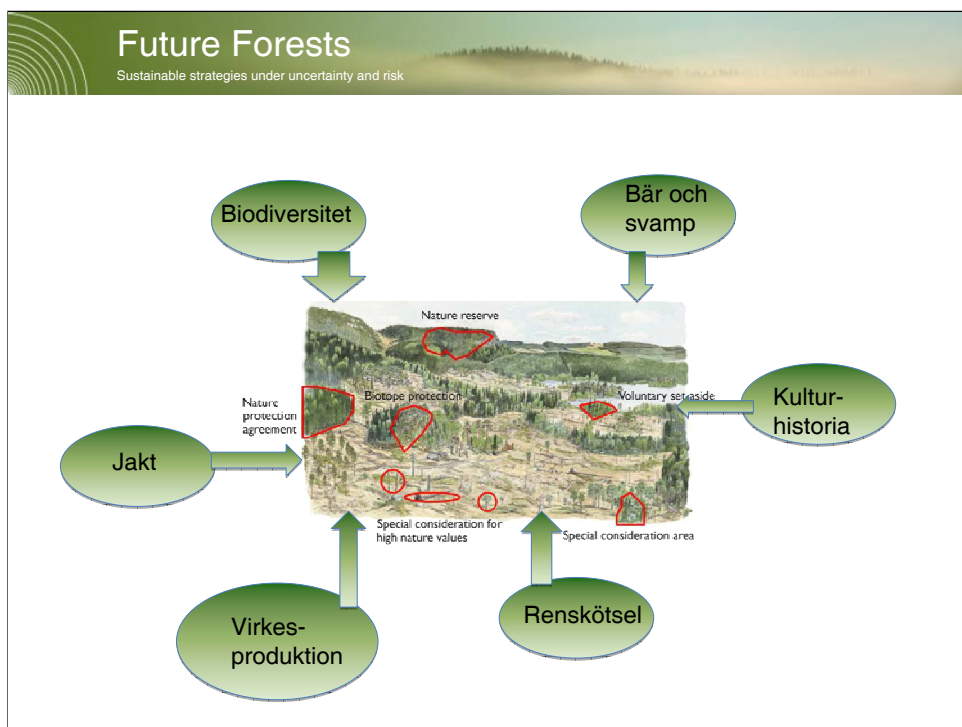
"Målet är att kombinera brukande med bevarandet av biologiska, kulturhistoriska och sociala värden genom avsättningar och generell hänsyn. Metoden kallas ibland för 'den svenska modellen'."

Ur: CBM, Remissvar Mervärdesskog 2006.

Kring den här definitionen enar sig ändå de flesta som beskriver den svenska modellen för brukande av skog.

Visar att den är mer tidsbunden – synonym med de senaste decenniernas skogspolitik. Öppnar upp för att det faktiskt funnits flera "skogsbruksmodeller" i Sverige och att nya kan följa.

Flertalet punkter skiljer sig från 1970- och 1980-talets modell eller policy då statliga styrningen var mycket hårdare. De ekonomiska styrmedlen var många. Och då skogsindustrins behov skulle styra och överordnas andra intressen.



Den svenska modellen för brukande av skog som idé – mångbruk överallt i landskapet.

Alla inte överens om att det är så det ser ut i verkligheten.

Future Forests
Sustainable strategies under uncertainty and risk

Motbilder – vad hör inte hemma i den svenska modellen för brukande av skog?

Vad?

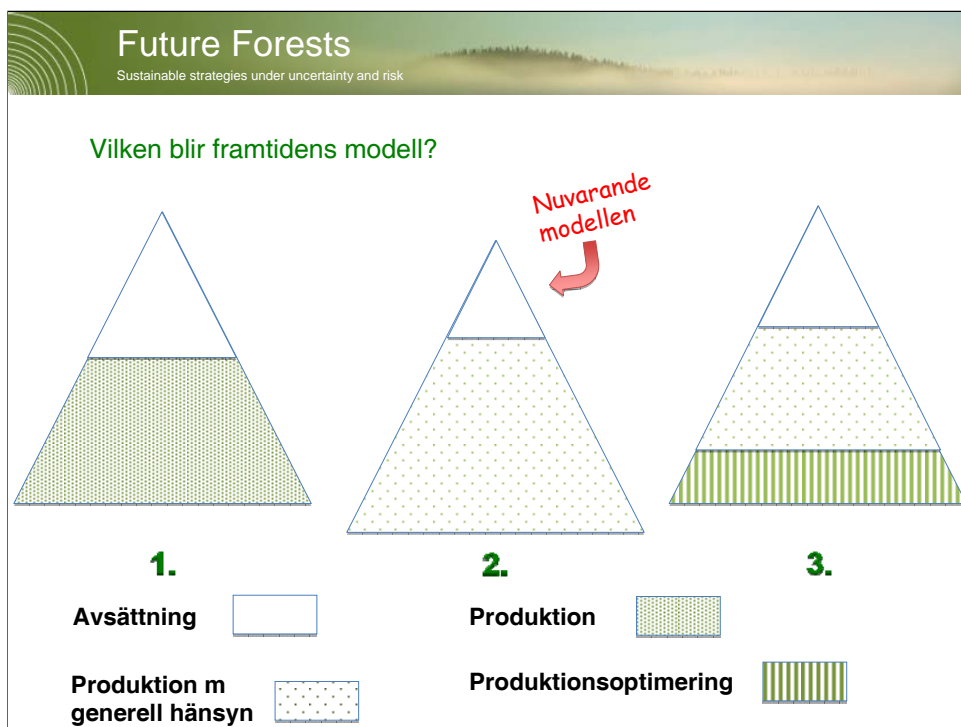
- Intensivt plantageskogsbruk över en större del av landskapet och strikt skyddade områden som reservat och nationalparker på resten (= modell nr 1 nästa bild) (t.ex. Artdatabanken och Skogsindustrierna)
- Blädning (Skogsindustrierna)
- Överexploatering av skogens resurser (KSLA)

Var?

- "Södra halvklotet", Amazonas, Ryssland, Kanada (Skogsindustrierna mfl.)
- I Sverige före 1903, d.v.s. innan "första riktiga" skogsvårdslagen kom (KSLA)

Obs! INTE ENLIGT MIG, utan enligt de policydokument jag tittat på!

Är man mindre överens här? T.ex. hör kontinuitetsskogsbruk inte samman med den svenska modellen?



De här olika modellerna har diskuterats sedan tidigt 1990-tal (åtminstone). 1990 års skogspolitiska kommitté bedömde att alternativ 2 var det rimliga med hänsyn till hur svenskt skogsbruk och samhälle fungerar. Det är alltså den nuvarande modellen för brukande av skog. Den tredje modellen med har emellertid hela tiden förespråkats av exempelvis forskare vid SLU. Ökat politiskt intresse för denna idé sedan mitten av 2000-talet.

Förkastades i början av 1990-talet av flera orsaker, bla för att det ansågs svårt att förena med allemansrätten och skogsägarnas rätt att själva bestämma över hur de vill använda sin skog. Men hur blir det framöver?

Min egen framtida forskningsfråga – hur svensk är egentligen den ”svenska modellen”?

Tack för mig!

Future Forests

Sustainable strategies under uncertainty and risk

Future Forests

Sustainable strategies under uncertainty and risk



Naturskyddsforeningen 2011:

Den svenska modellen:

- Kalhyggesbruk
- Plantage
- Homogent skogslandskap
- Kortare rotationsperioder(80/250+)
- Fortfarande skog?

Ur: International Day Against Tree Monocultures: should the Swedish forestry model be exported as a solution to the deforestation?, Seminarium 21 september 2011.