



FOTO: INGA ÄNGSTEG



FOTO: INGA ÄNGSTEG



Inga
Ängsteg



Viltskadecenter (VSC) arbetar med skador orsakade av fredat vilt.

Kunskapsinsamling och kunskapsförmedling

- Utvecklingsprojekt
- Utbildning
- Information
- Koordinering
varginventering
- Redovisning
Inventering björn, lo,
järv och varg
- Rovdjursforum/Rovbasa



Uppdrag av Naturvårdsverket
sedan 1996.



www.viltskadecenter.se

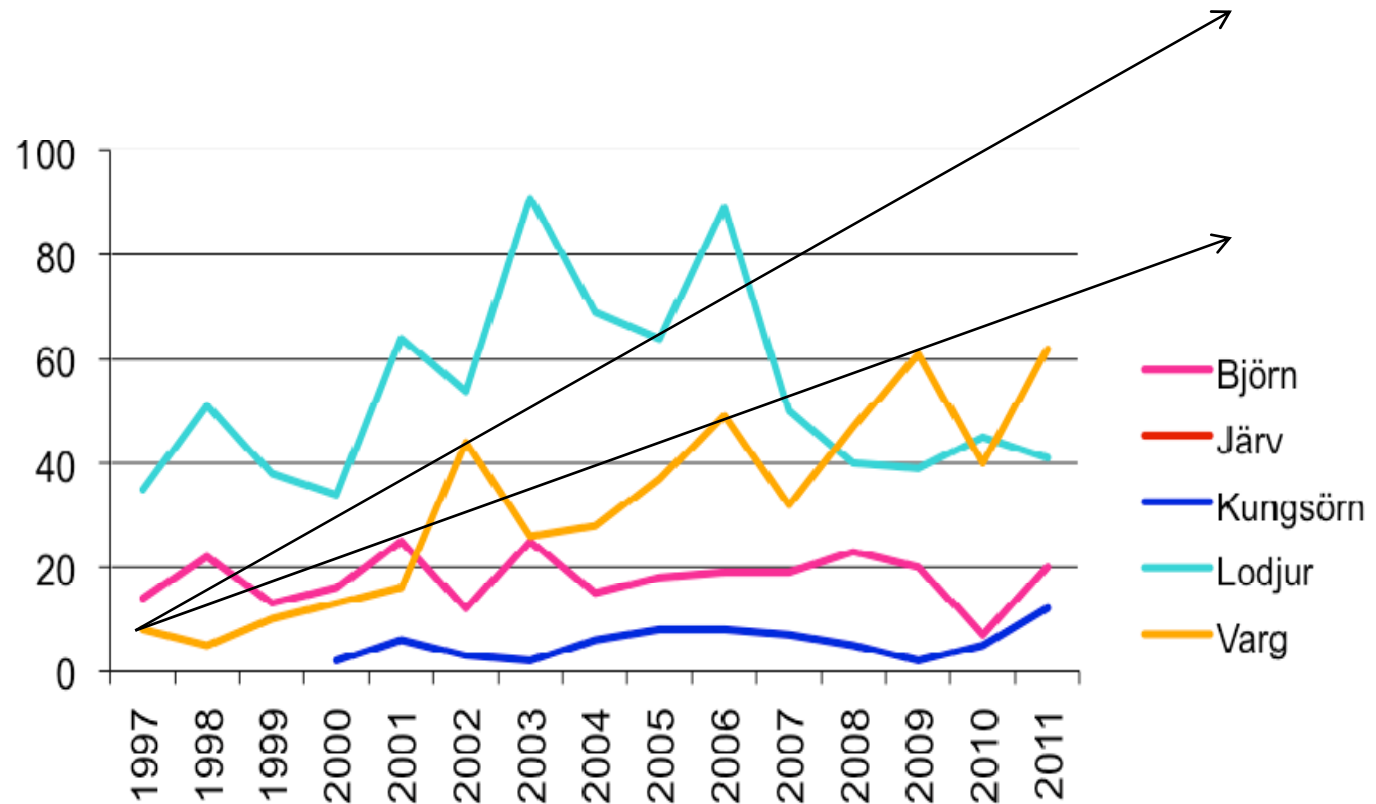


VILTSKADE
CENTER

Varg och viltskador



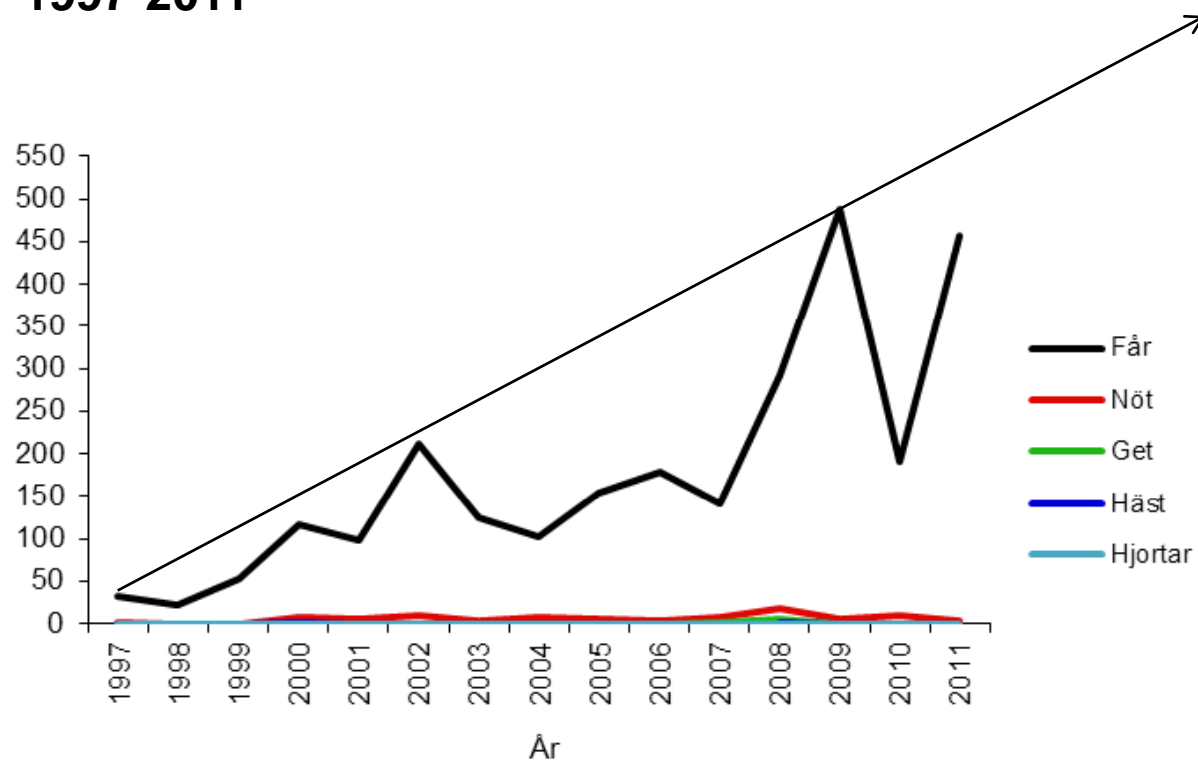
Hur många *angrepp* sker av stora rovdjur på tamdjur varje år?



Källa: Rovdjursforum



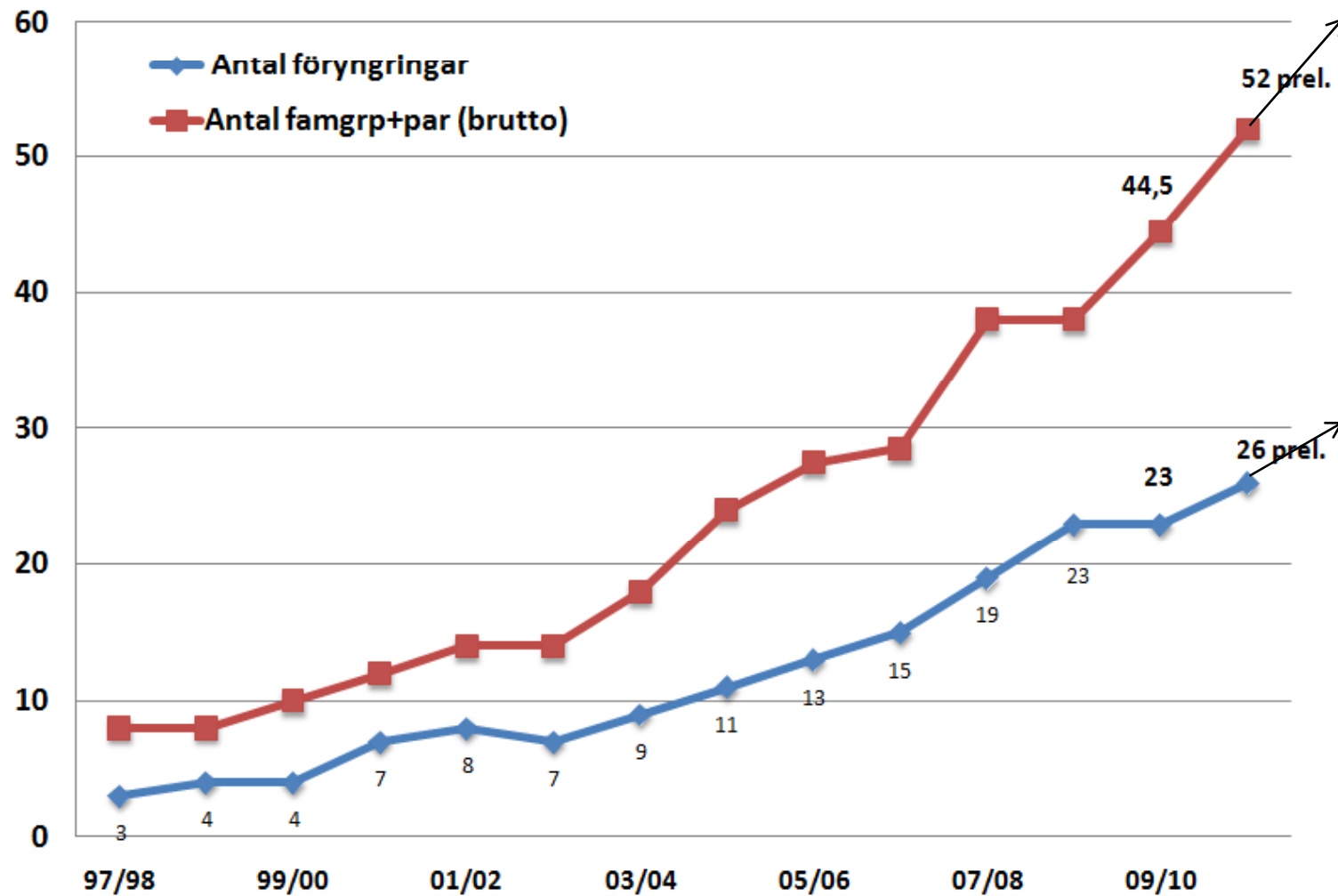
**Figur 9. Antal tamdjur angripna av varg
1997-2011**



1) Antalet angripna inkluderar tamdjur som dödats eller skadats av ett rovdjur eller saknas efter rovdjursangrepp.

Källa: Rovdjursforum

Den svenska vargstammens utveckling 1997/98 - 2010/11



Skador på tamdjur 2011

Under 2011 angreps 675 får (vid 130 angrepp), 14 nötdjur (vid 8 angrepp) och 1 get.

Rovdjur	Får					Nöt					Get					Annat					Totalt	
	Dödade	Skadade	Saknade	Totalt	Antal angrepp	Dödade	Skadade	Saknade	Totalt	Antal angrepp	Dödade	Skadade	Saknade	Totalt	Antal angrepp	Dödade	Skadade	Saknade	Totalt	Antal angrepp	Totalt antal djur angripna	Totalt antal angrepp
Björn	37	9	46	92	20	2	-	5	7	2	-	-	-	-	-	-	-	-	-	-	99	22
Järv	-	-	7	7	1	-	-	-	-	-	-	-	-	-	-	-	-	-	-	-	7	1
Kungsörn	10	2	-	12	6	-	-	-	-	-	-	-	-	-	1	-	-	1	1	-	13	7
Lodjur	78	17	14	109	41	3	-	-	3	2	1	-	-	1	1	71	-	2	73	-	186	44
Varg	327	70	58	455	62	3	1	-	4	4	-	-	-	-	-	2	1	3	-	462	66	
Totalt	452	98	125	675	130	8	1	5	14	8	1	-	-	1	1	72	2	3	77	1	767	140

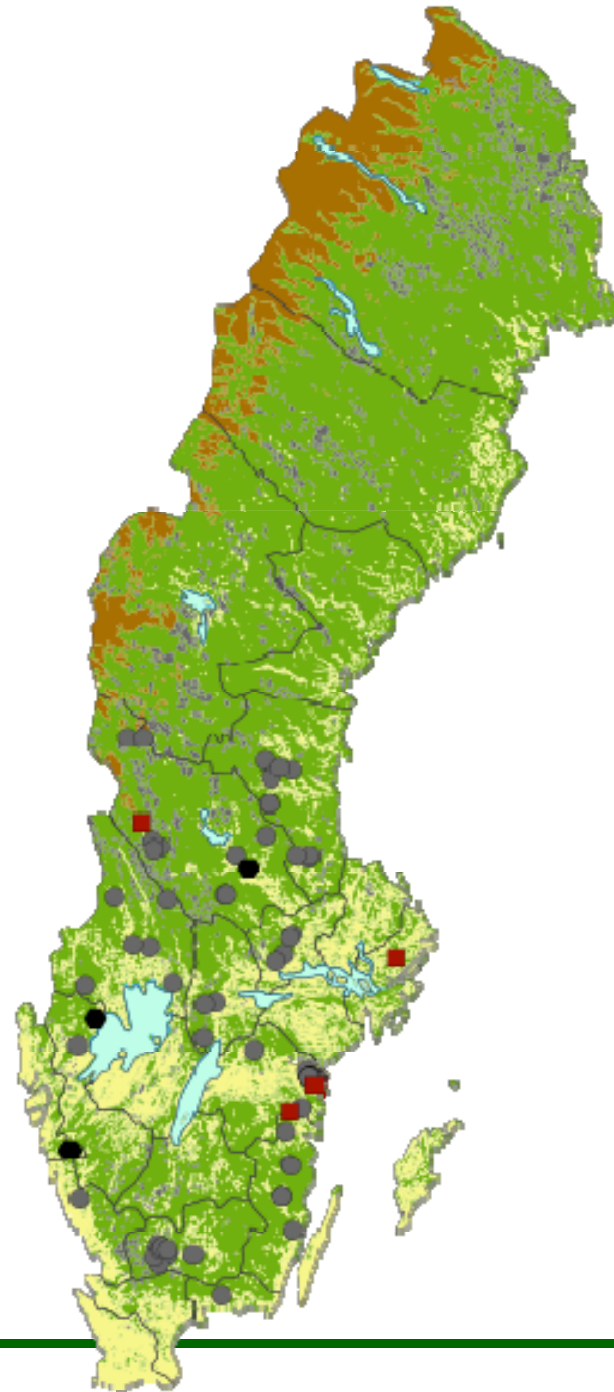
Källa: Rovdjursforum



Angrepp av varg på tamdjur 2011

Tamdjur

- Får
- Nö
- Annat djurslag



Akuta åtgärder – Tamdjur skadeförebyggande på kort sikt (4-6 v)

- Kadaverhantering
- Ökad tillsyn
- Elstängsel/elnät
- Intag på natten
- Lapptyg
- Ljud och ljusanläggningar



Akuta åtgärder efter rovdjursangrepp på tamdjur
FAKTBLADE FRÅN VILTSKADECENTER 3010-3

VILTSKADE CENTER
S.L.U.

Etter ett rovdjursangrepp i en tamdjursbeholdning är risken för ett återgrepp mycket stor. Även sårbare hälsiga djur kan bli utsatta för ett nytt angrepp på sena dagar. För att undvika ytterligare angrepp bör akuta skadeförebyggande åtgärder sättas in omedelbart.

Akuta och permanenta åtgärder
Akuta åtgärder bör sättas in inom 12 timmar (senast natten efter ett rovdjursangrepp). Effektivt måste de utgreppade angrepp avse med fullständigt akuta åtgärder även på kort sikt (ca 4-6 veckor). De ska bestå av en tillfällig elstängsel, som ger djurägaren tid och möjlighet att sätta in permanenta åtgärder eller framtiden efter till dess att risken för angrepp minskat betydligt. Permanent åtgärder ska ha lämpliga effekter och vara kostnadseffektiva så att de håller i många år.

I detta faktablad beskrivs vi ett antal akuta åtgärder. De ska inte ses som enskilda åtgärder utan som en del i ett skadeförebyggande system för tamdjur, som helst ska bestå av flera åtgärder som tillsammans ökar risken för skada.

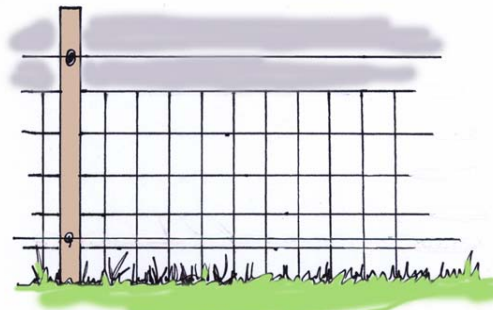
Förbättra befintliga åtgärder
Elstängsel med 10 m höjd kan kompletteras med en låga 90-120 cm omedelbart bakom. Elstängsel och låga ska också kunna kompletteras med riktiga elstängsel. Skador är generellt mer bestående av kryp och smådjur eller stora djur som råttor, än de som är stora som råttor. Vegetation kan hjälpa till att skydda djuren mot skador från råttor och andra smådjur. Det bör vara minst 4-50 cm höjd på skadorna, samt bra jordning.

Konstigt ljud eller ljus kan också vara en effektiv åtgärd för att fördröja sig i landskapet och kan användas i mer genutrymme eller andra öppningar.

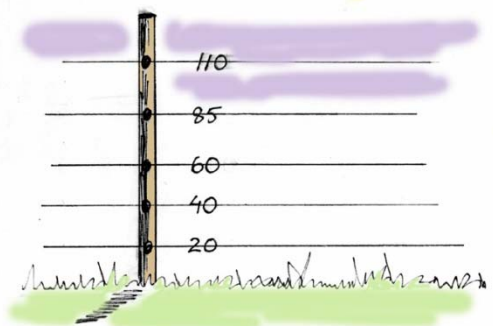
I hagar, Gröndal kan utgöra en bra punkt, speciellt om de utgör ett naturligt skydd eller andra åtgärder. Hålligt utrymme till gränder bör därför vara extra viktiga. Om det finns stora områden eller andra föremål på utrymme



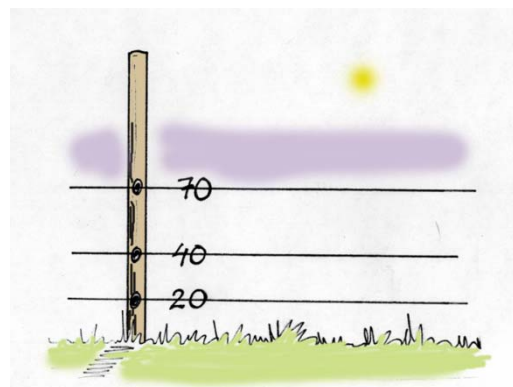
VSC rekommendationer- permanenta stängsel



Lodjur
Varg
Björn



Varg
Björn



Björn



Viktigaste skyddet för fåren mot varg är elstängsel. Där det är möjligt att använda.

**Alla stängsel är bättre än inga stängsel alls!!
Det bör sitta stängsel på alla sidor.**





Vanligaste sättet för rovdjur att passera stängsel är genom att försöka krypa under. Detta kräver låga trådar för att hålla rovdjuren ute.

Långa stängselsträckor med flera låga trådar kräver starkare aggregat, vanliga aggregat som används idag är på 15-25 J eller starkare.



Rovdjursavvisande stängsel



Rovdjursavvisande stängsel

Stängsel för att förebygga skador från rovdjur
 LARS MALIN PERL, VILTSKADECENTER 2016-17



Det är viktigt att skydda dina djur mot rovdjur. En av de bästa sätten att göra detta är genom att använda ett rovdjursavvisande stängsel. Detta stängsel består av flera led som skapar en fysisk och psykologisk barriär som avskräcker rovdjur från att närma sig dina djur.

Stängslet består av flera led som skapar en fysisk och psykologisk barriär som avskräcker rovdjur från att närma sig dina djur. Det är viktigt att installera stängslet korrekt för att det ska fungera optimalt. Detta innebär att stängslet ska vara spänd och utan luckor.

Stängslet är ett effektivt sätt att skydda dina djur mot rovdjur. Det är enkelt att installera och underhålla, och det ger dig en extra säkerhetsnivå för dina djur. Om du har djur i ett område som är utsatt för rovdjur, är det viktigt att överväga att installera ett rovdjursavvisande stängsel.

Stängslet är ett effektivt sätt att skydda dina djur mot rovdjur. Det är enkelt att installera och underhålla, och det ger dig en extra säkerhetsnivå för dina djur. Om du har djur i ett område som är utsatt för rovdjur, är det viktigt att överväga att installera ett rovdjursavvisande stängsel.

Tomtdjur och rovdjur - går det ihop?
 VILTSKADECENTER 2016-17



Tomtdjur och rovdjur kan ofta gå ihop i samma område. Detta kan vara en utmaning för jordbrukare som vill skydda sina djur mot rovdjur. Det är viktigt att ha en plan för hur man ska hantera detta problem.

En av de bästa sätten att skydda dina djur mot rovdjur är genom att använda ett rovdjursavvisande stängsel. Detta stängsel består av flera led som skapar en fysisk och psykologisk barriär som avskräcker rovdjur från att närma sig dina djur.

Stängslet är ett effektivt sätt att skydda dina djur mot rovdjur. Det är enkelt att installera och underhålla, och det ger dig en extra säkerhetsnivå för dina djur. Om du har djur i ett område som är utsatt för rovdjur, är det viktigt att överväga att installera ett rovdjursavvisande stängsel.

Foto: MyraNatur Per Blomkvist

Rovdjursavvisande stängsel

15-20 cm





Permanenta åtgärder – Tamdjur skadeförebyggande på lång sikt

Kadaverhantering

- Stängsel
- Jakt individ/område
- Boskapsvaktande hundar
- Zonering***

