

# Förändringar i bokskogens struktur och utbredning sedan 1920

Emma Holmström, Jörg Brunet & Matts Lindblad

## Delprojekt:

Rumslig fördelning av ren bokskog och skog med bokinblandning på 1920-talet

Rumslig fördelning av olika dimensionsklasser och av döda bokträd på 1920-talet

Arealer med ren bokskog och skog med bokinblandning på 1920-talet

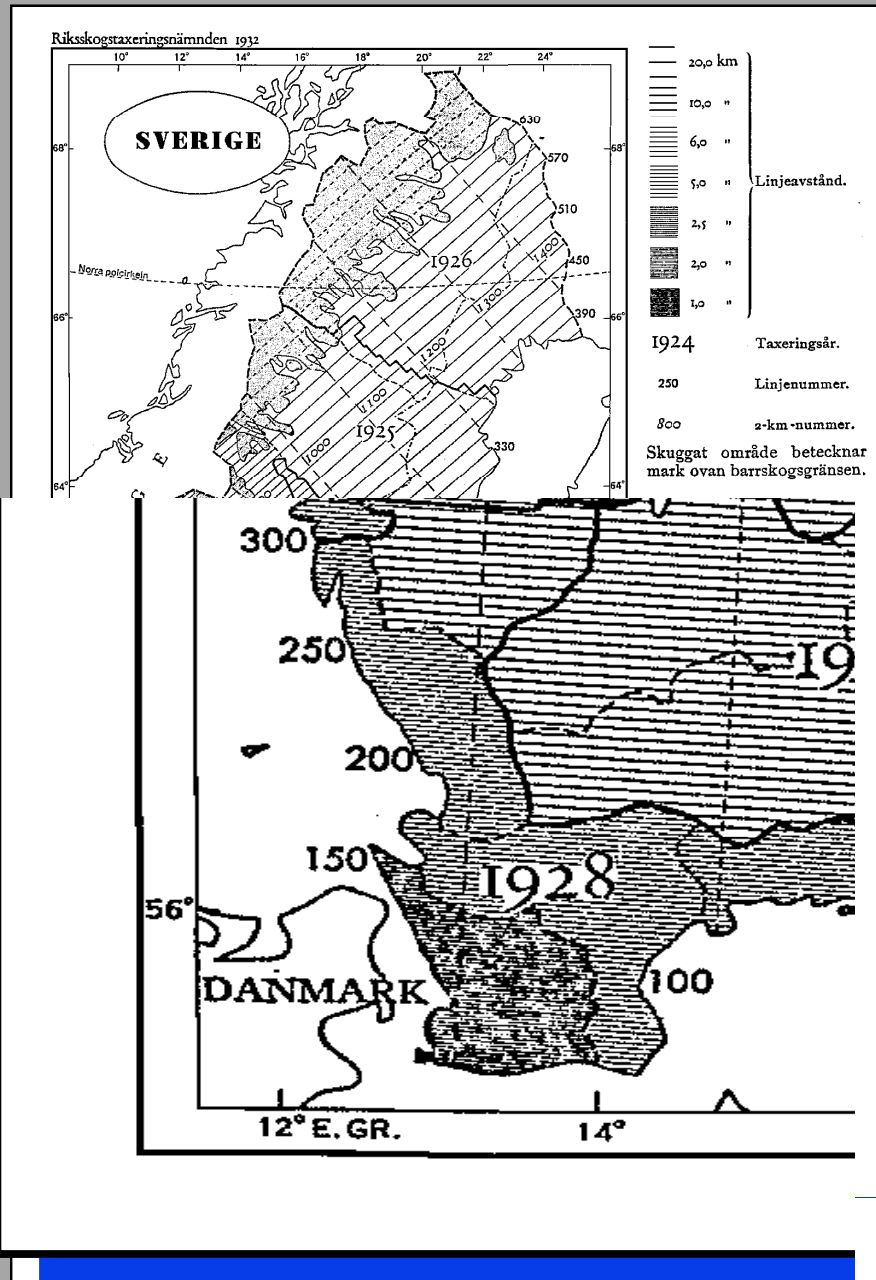
Rumslig fördelning av grov lövskog (> 40 cm dbh) och skog med inblandning av grova lövträd på 1920-talet

Rumslig fördelning av olika dimensionsklasser och av döda lövträd på 1920-talet

Arealer med grov lövskog på 1920-talet

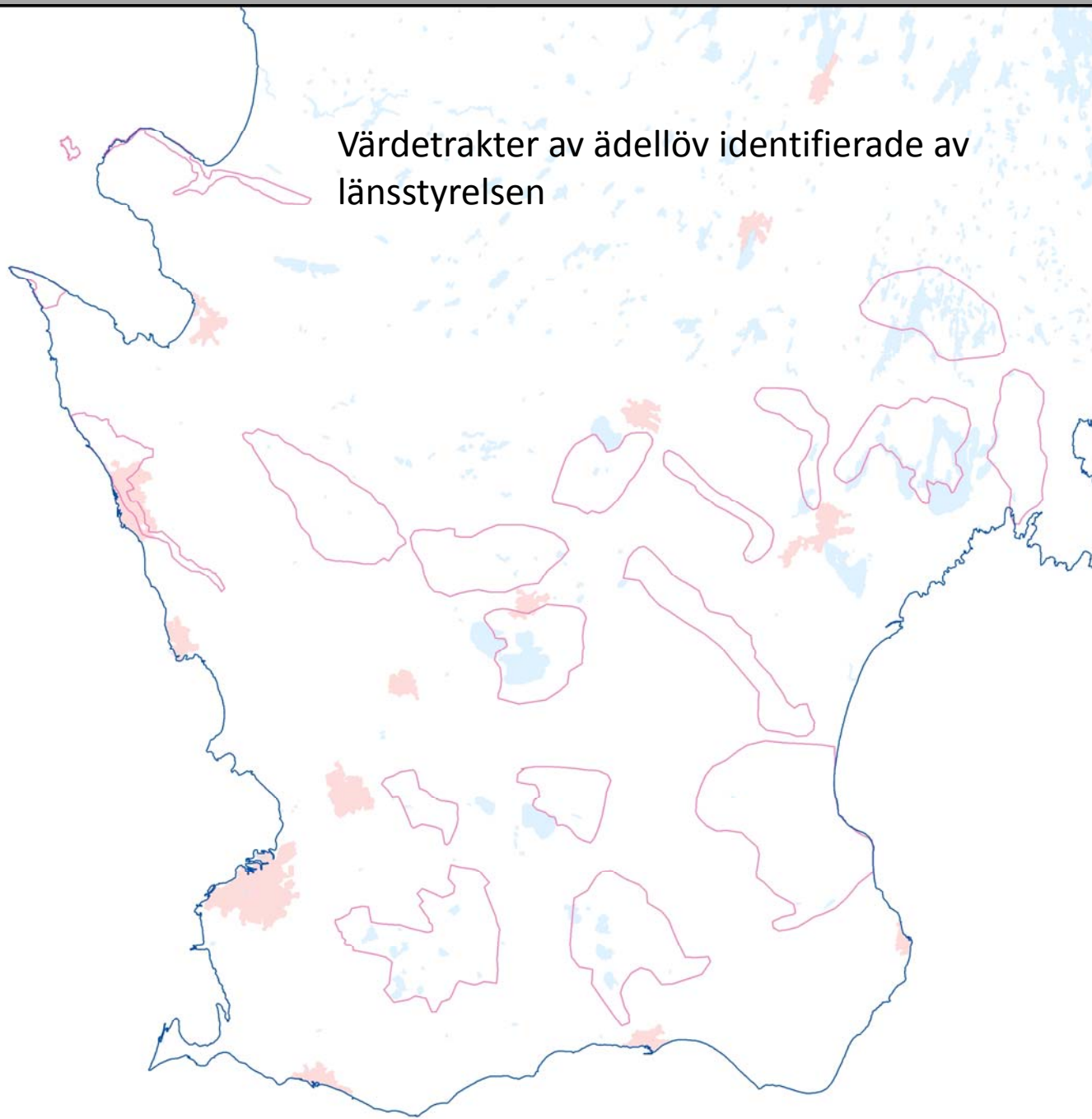
## Syfte:

- Att jämföra bokskogsarealer över tiden mellan 1920 och idag
- Att jämföra bokens historiska utbredning med dagens diversitetsmönster hos olika artgrupper (särskilt vedlevande insekter och lavar)



1920-talet, avstånd mellan linjerna  
 Malmöhus län 1 km  
 Kristianstad län 2,5 km

Värdetrakter av ädellöv identifierade av  
länsstyrelsen

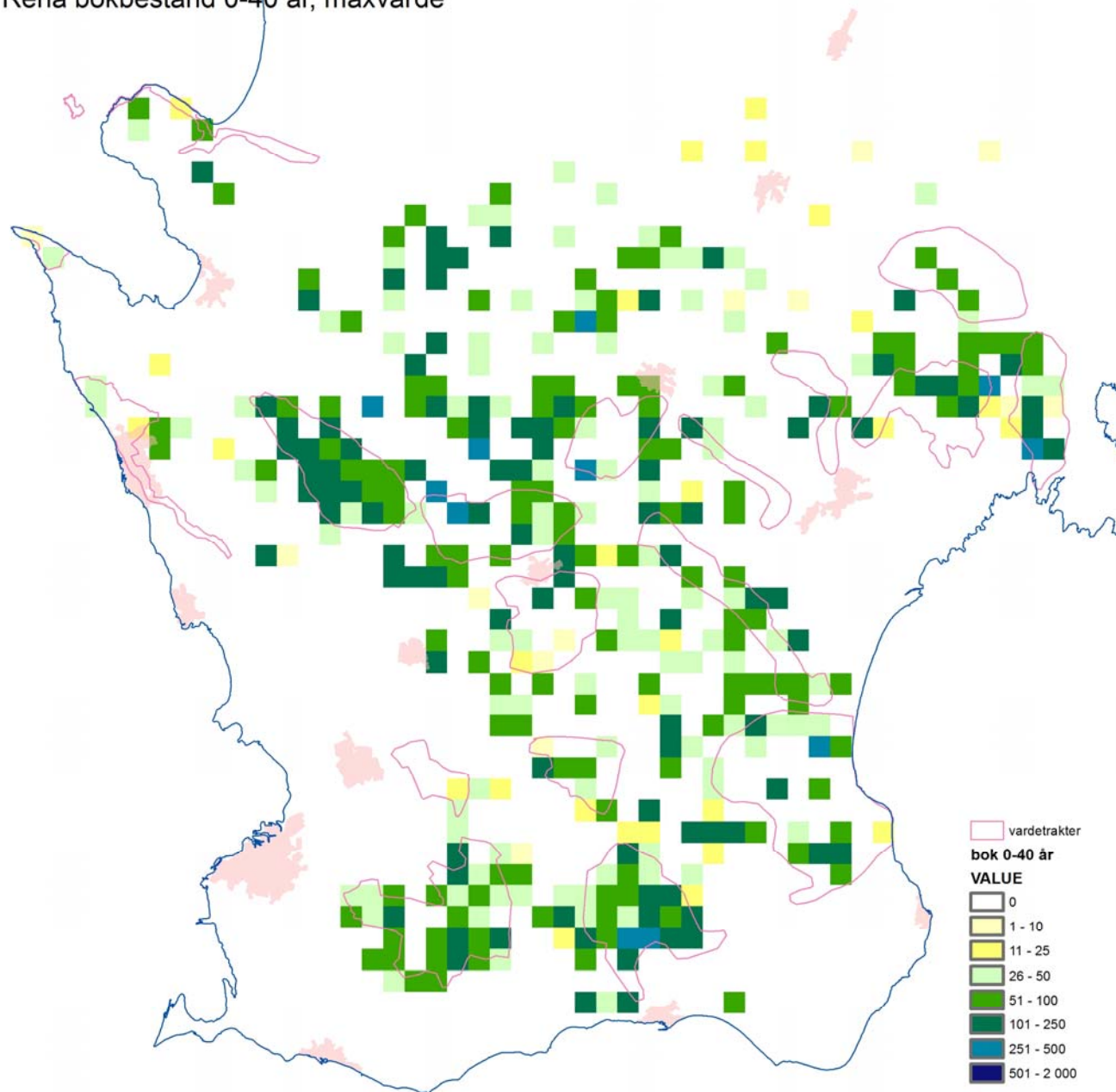


# Beståndsbeskrivning

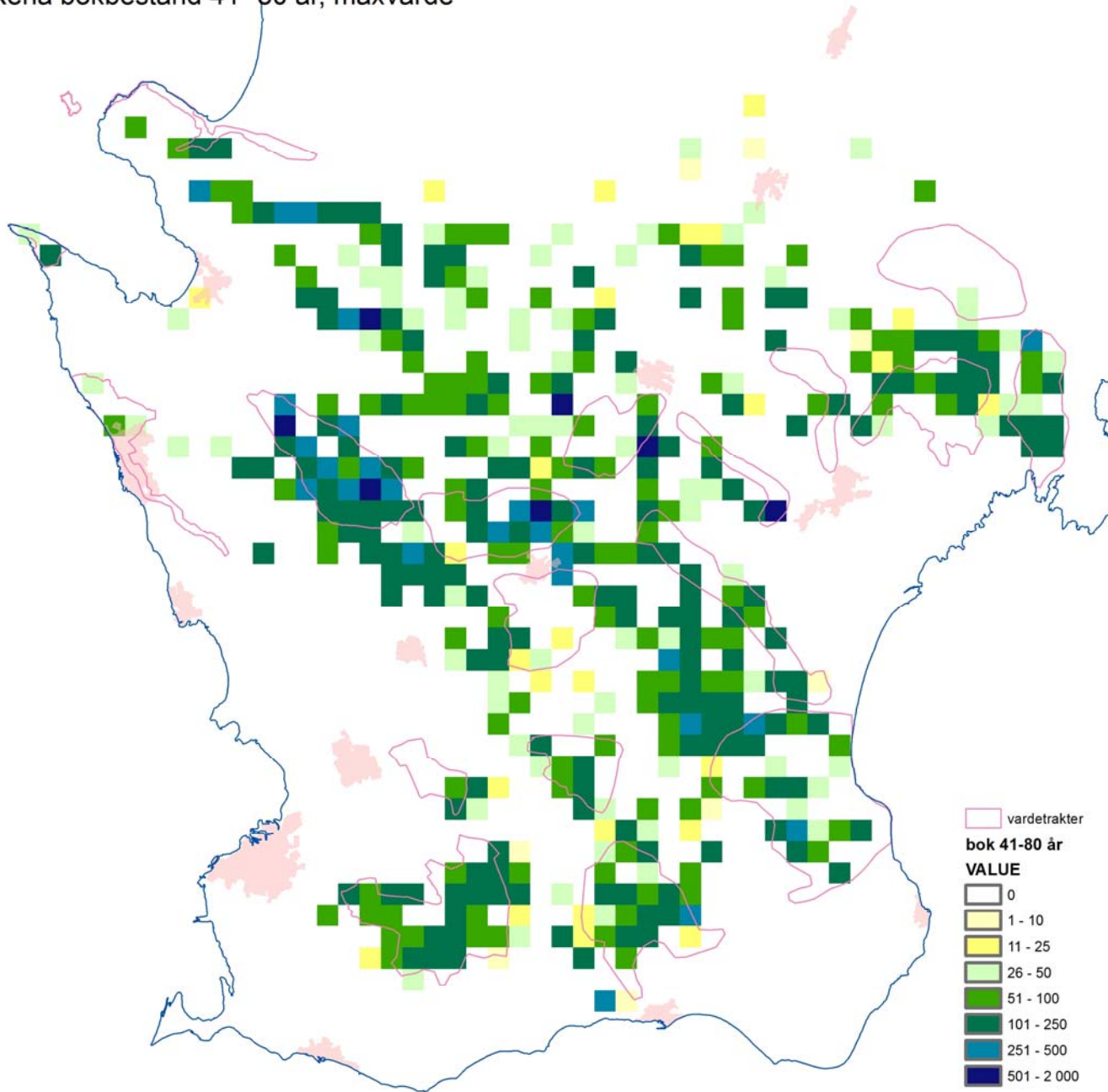
- ägoslag
- bonitet
- slutenhetsgrad
- åldersklasser - olikåldrig
- vegetationstyp
- skogstillstånd
- dikningsbehov



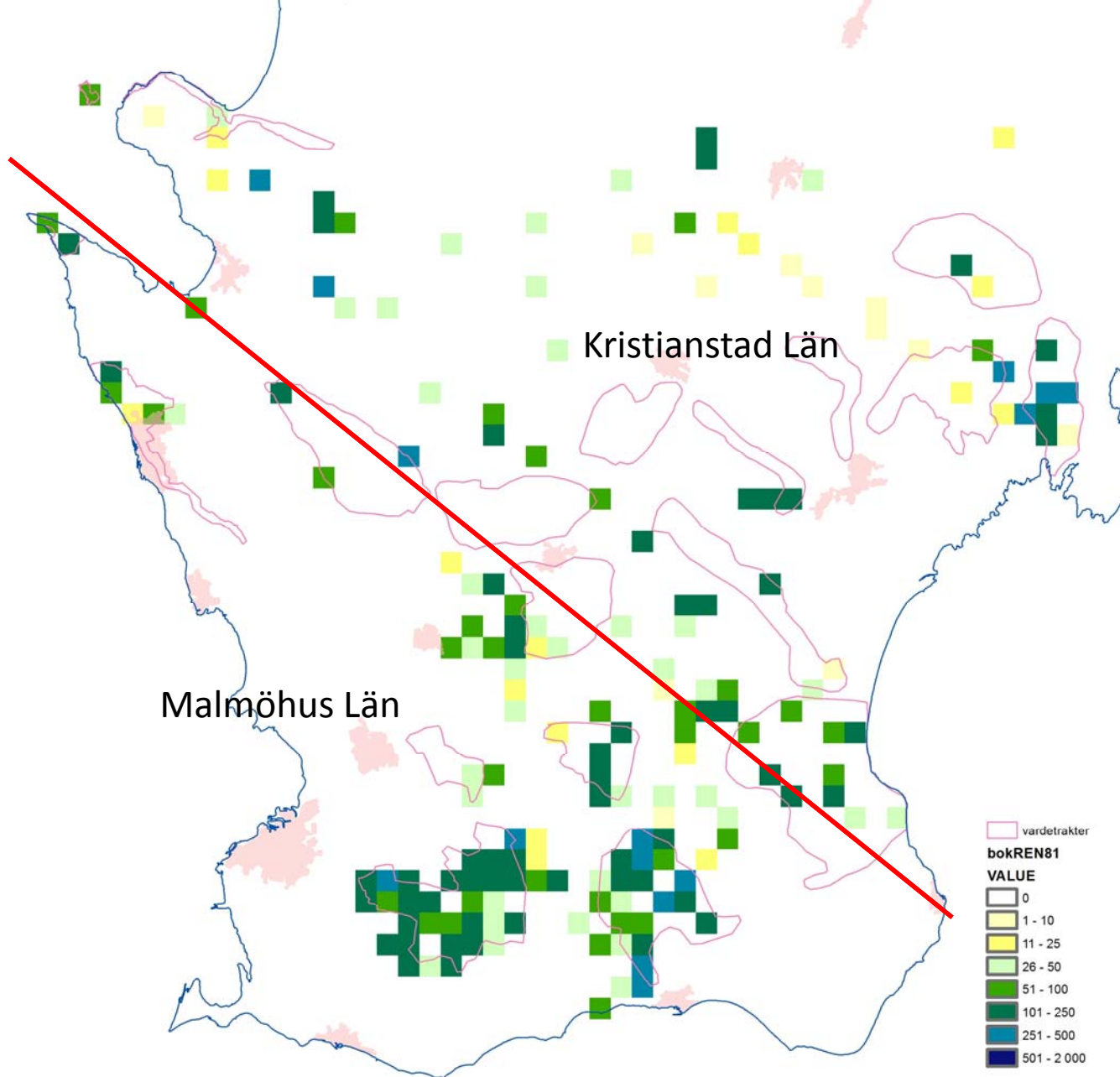
Rena bokbestånd 0-40 år, maxvärde



Rena bokbestånd 41- 80 år, maxvärde

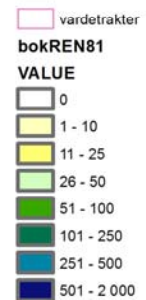


Rena bokbestånd över 80 år, maxvärde



Kristianstad Län

Malmöhus Län





# Resultat och frågor

- Vi tror på en högre grad av kontinuitet av gammal bok i Malmöhus län, och det verkar analysen peka på.
- Men hur veta med säkerhet då större areal inventerade i Malmö jämfört med Kristianstad.
- Död ved bara med om det kunde eldas, därför av mindre intresse för oss



# Ljunghedar 20-talet (med eller utan träd)

