

Bra management lyfter skördarna och lönsamheten

Anders Krafft

VäxtRåd

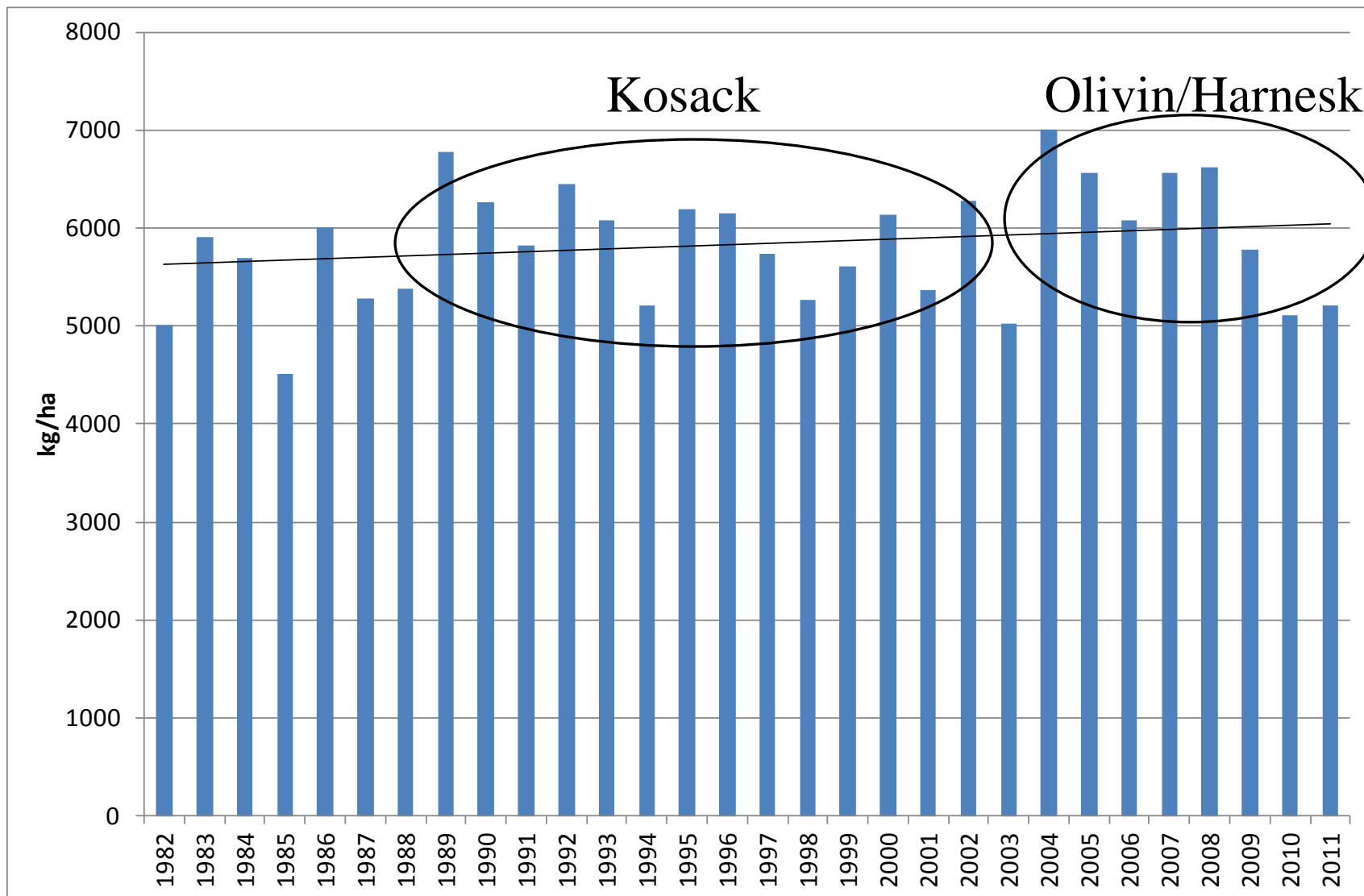
VäxtRåd

- Tillhör Lantmännen Lantbruk
- Bedriver oberoende rådgivning i östra Mellansverige sedan början av 80-talet
- Idag 6 rådgivare med kontor i Uppsala och Norrköping
- 700 lantbrukskunder med ca 130 000 ha

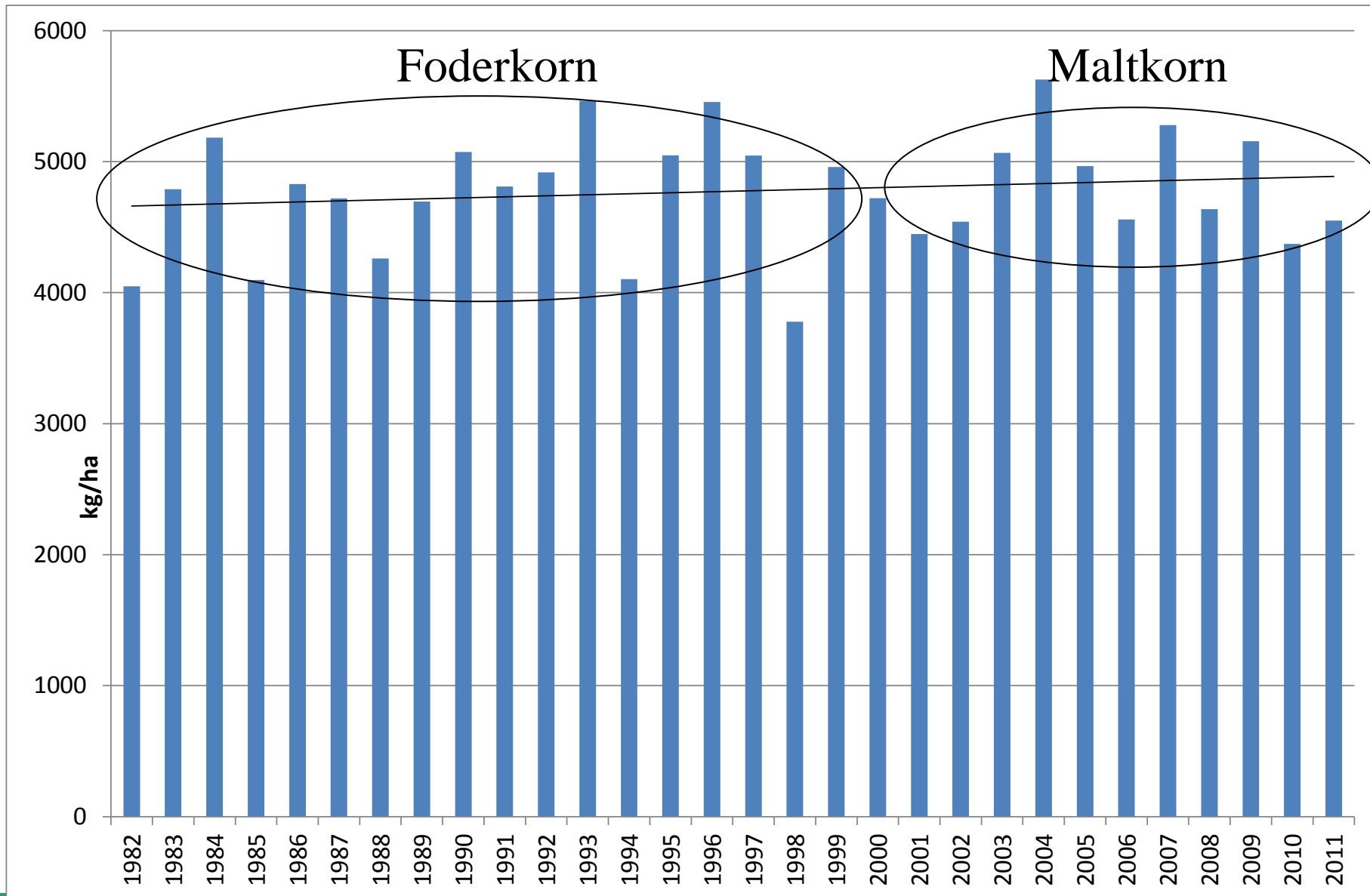
Vad händer med skördarna när gårdar växer?

- Utgå från VäxtRåds DEKA
- Genomfört Drifts Ekonomisk Analys sedan 1982 på individuella kunder.
- Antalet deltagare varierat mellan ca 15-80 st
- Samlat in ekonomiska uppgifter som
 - Skörd, pris
 - Kostnader för insatsvaror, maskiner, arbete, torkning mm

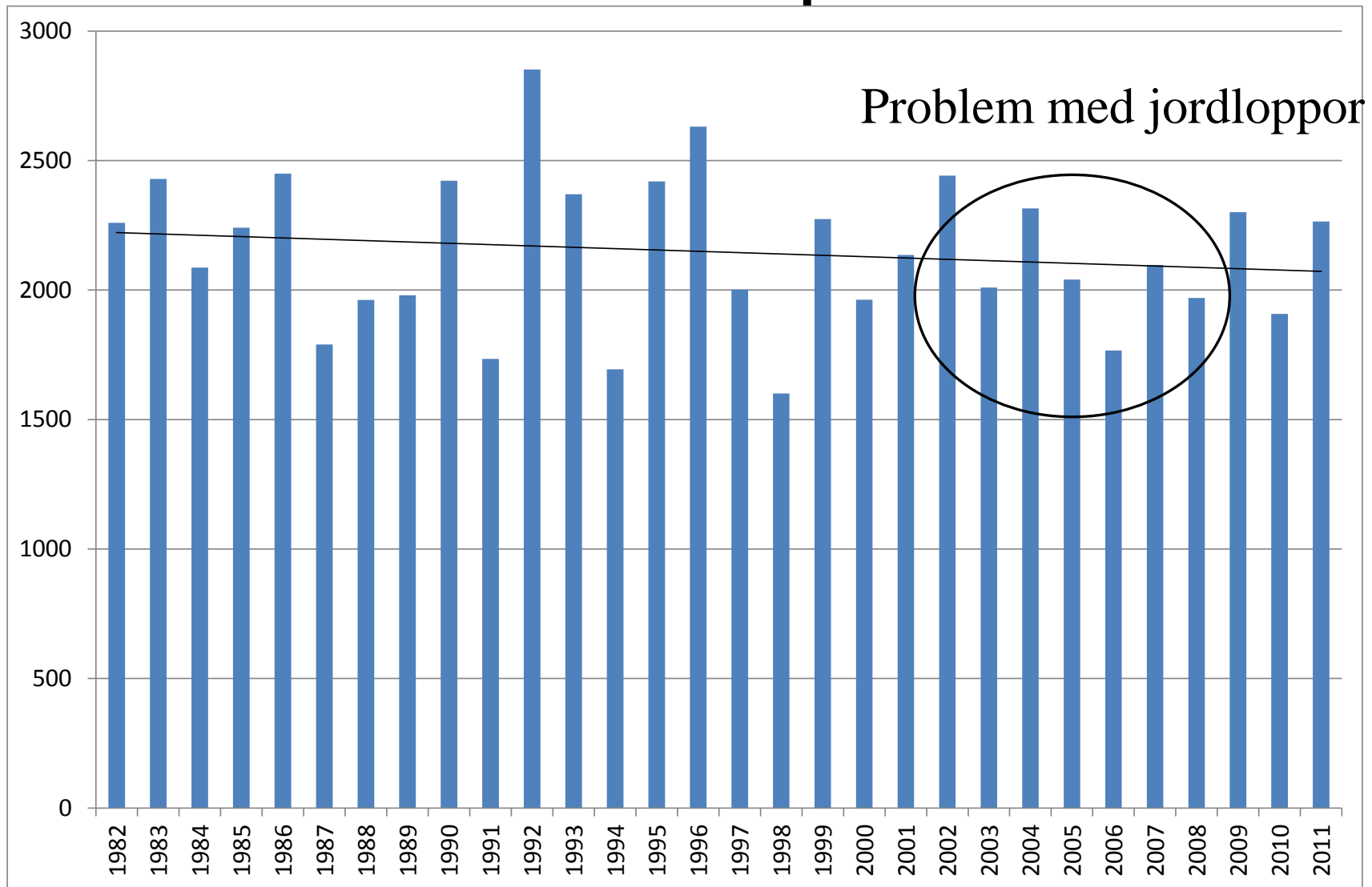
Medelskördar höstvete 1982-2011



Medelskördar korn 1982-2011



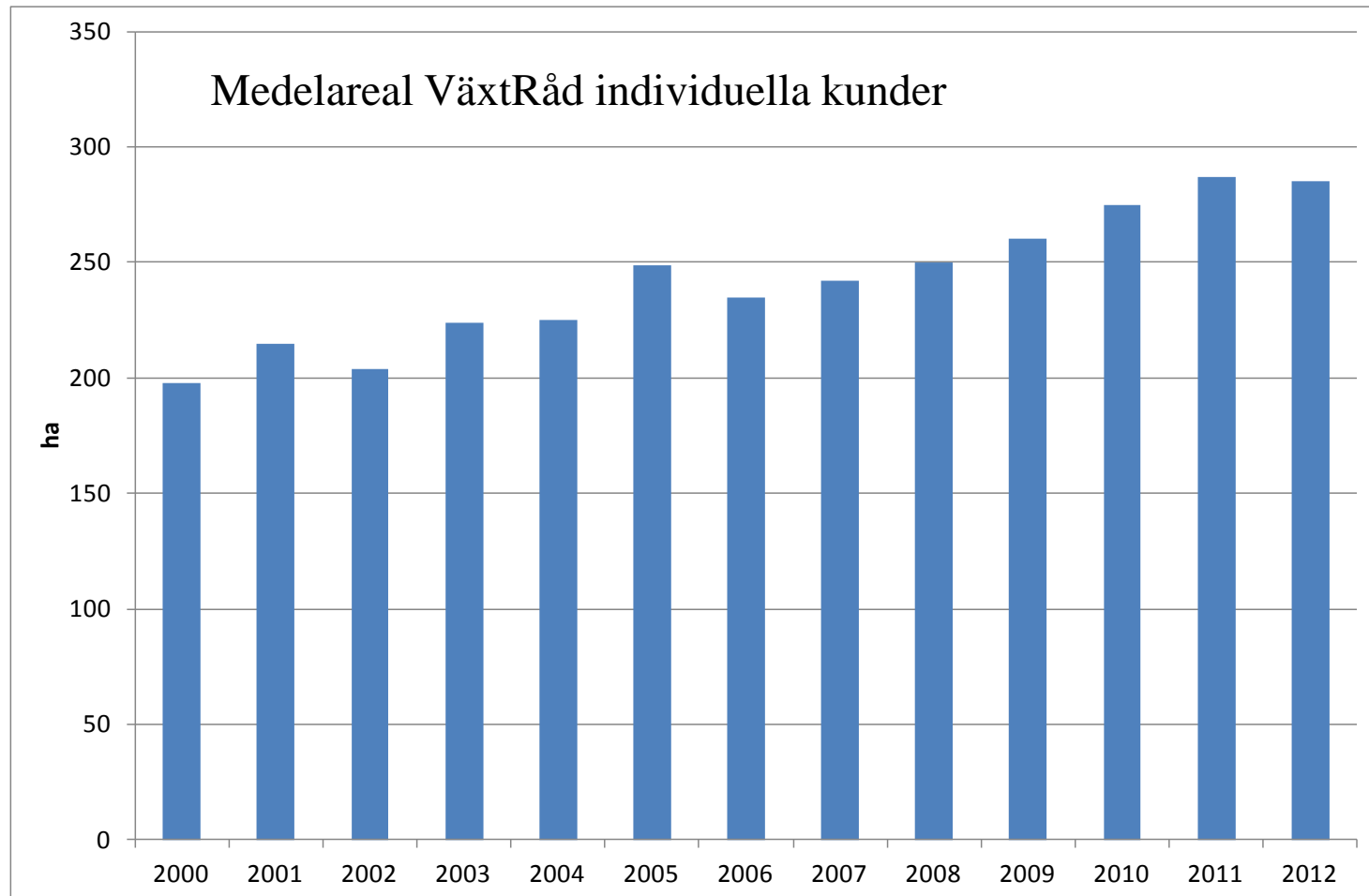
Medelskördar vårraps 1982-2011



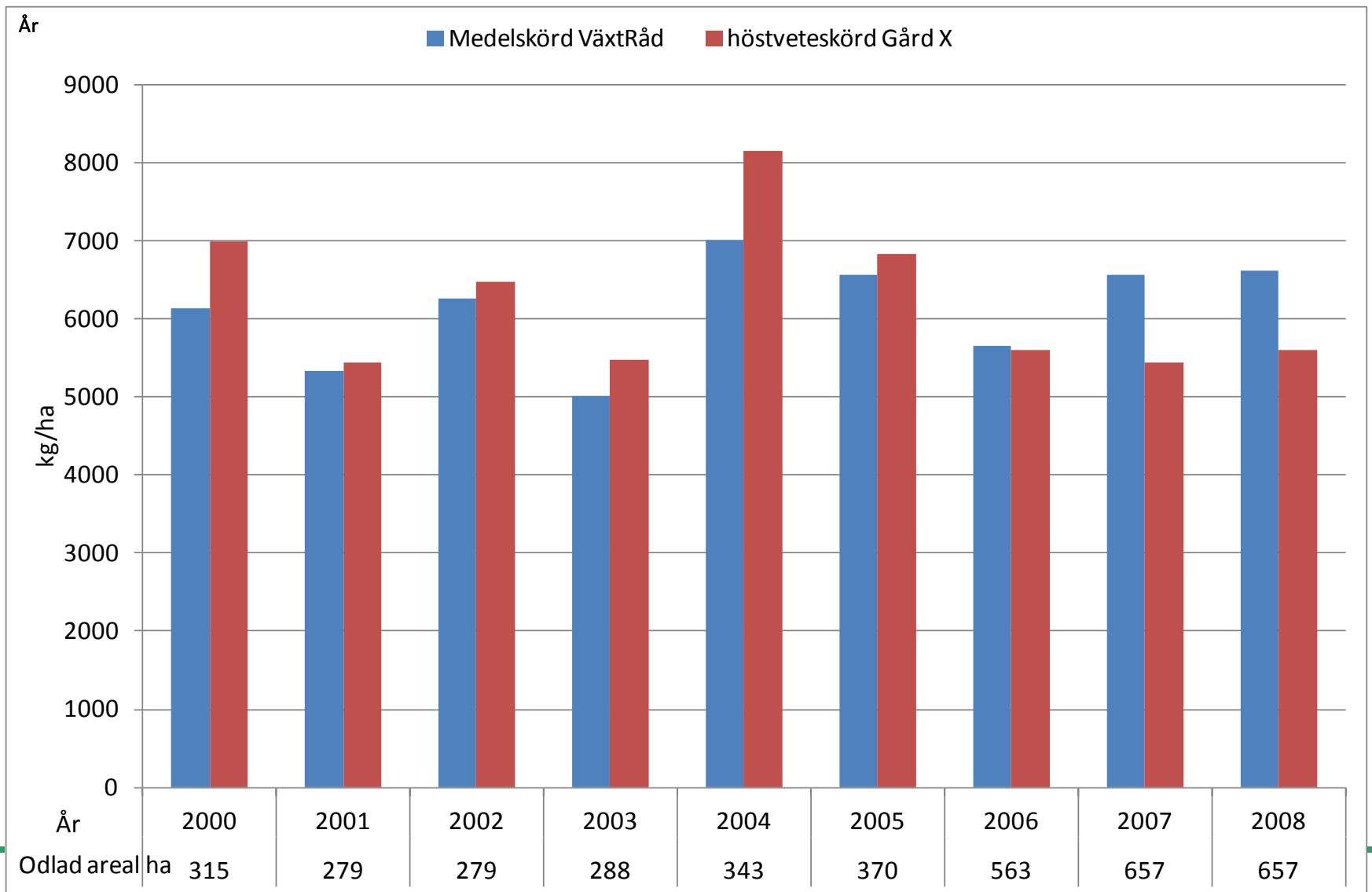
Varför ökar då inte skördarna mer?

- Ett helt nytt projekt för höstvetete har fått pengar till att undersöka detta
- Min åsikt är det beror på:
 - Eftersatt markavvattning och P-tillförsel
 - Managementet påverkar skörden och blir allt viktigare då gårdarna växer
 - ”90 öres” lantbruket lever kvar – mer fokus på kostnader än intäkter

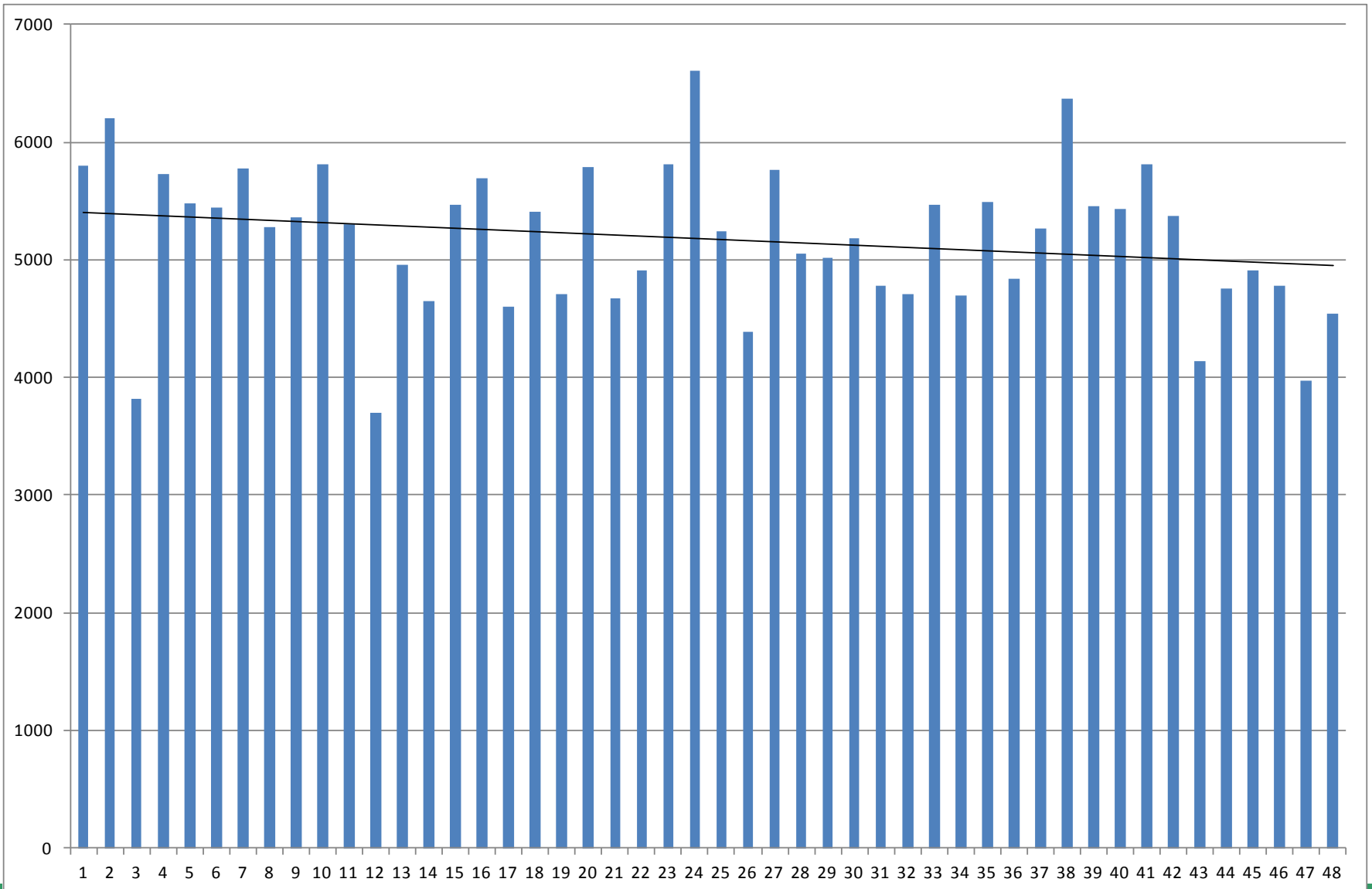
Varför har gårdsstorleken/ management betydelse för skörden?



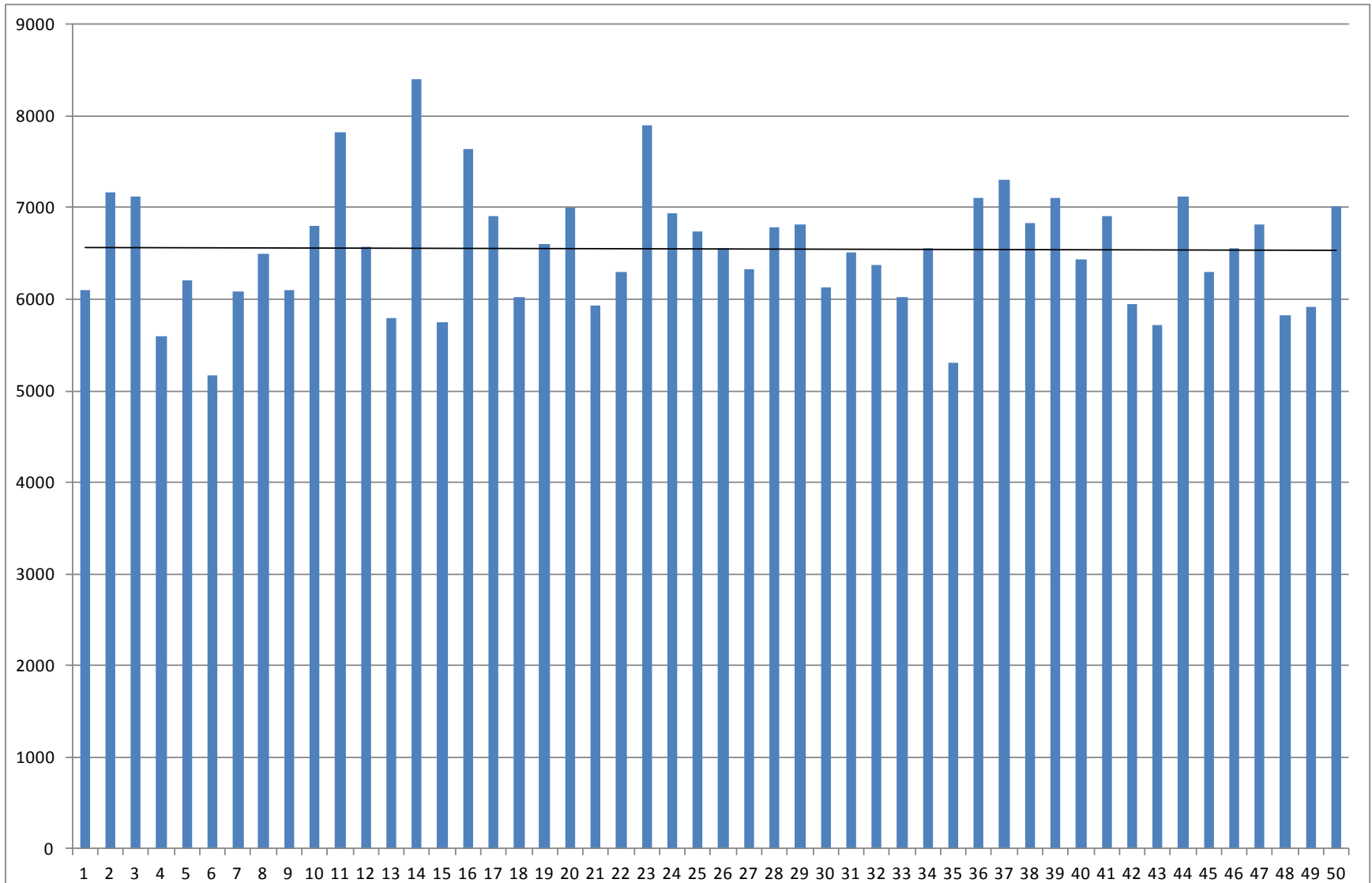
Effekt av större areal?



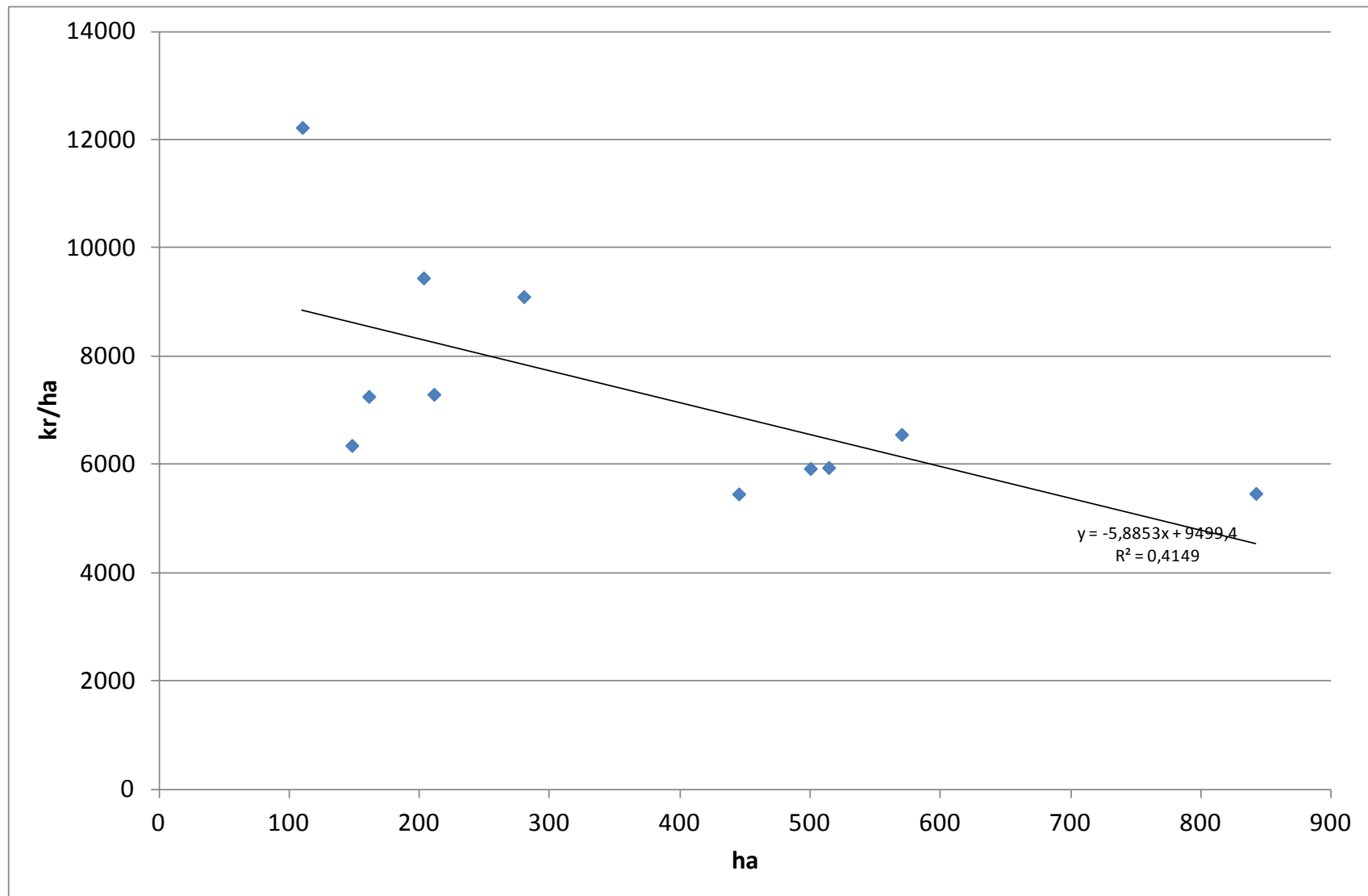
Skördar sorterat på gårdsstorlek 03



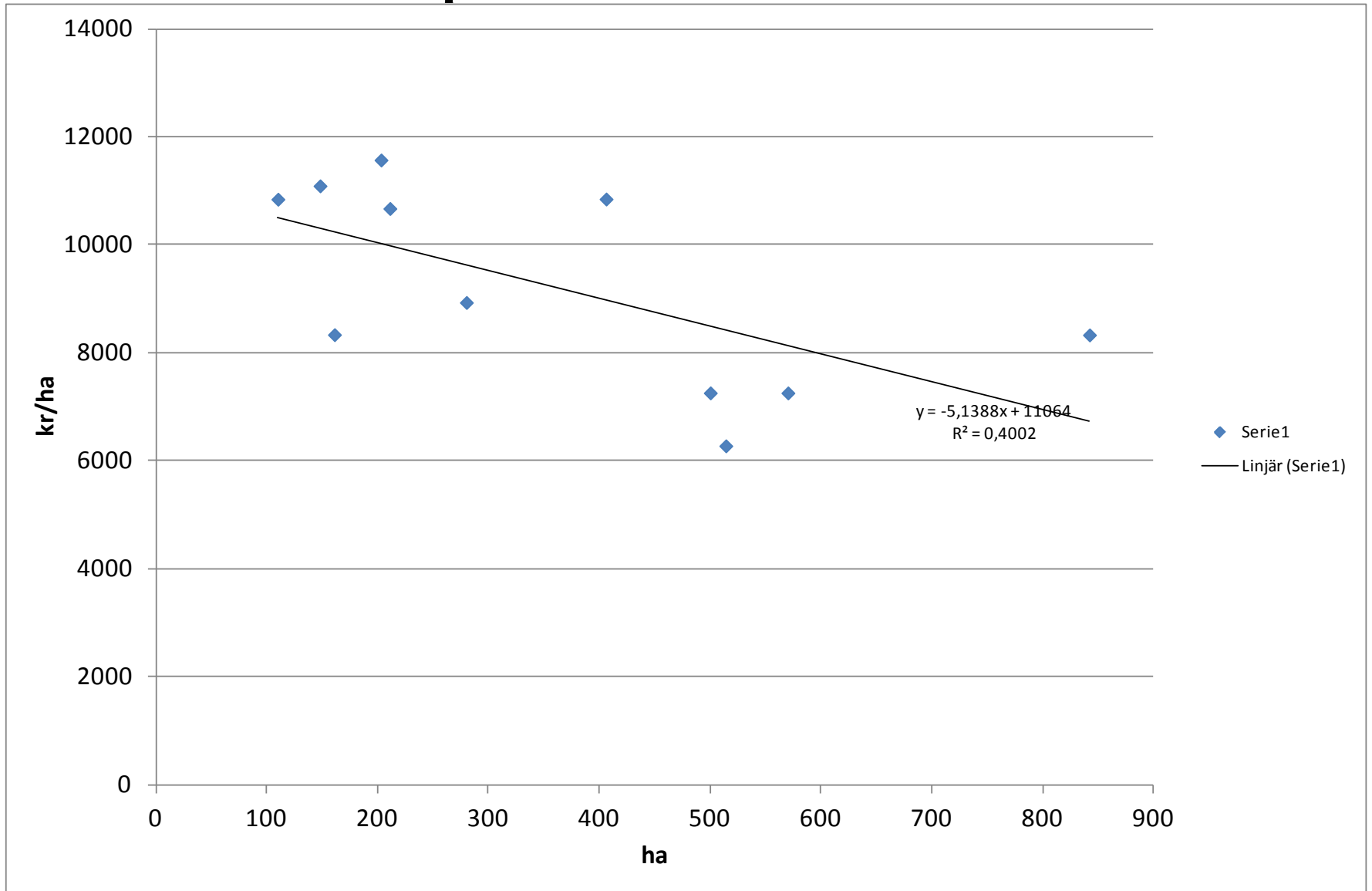
Skördar sorterat på gårdsstorlek 06



Totala kostnader (TB 2) kontra storlek



Intäkt per ha kontra stolek



Storlekseffekter

- Storleken framförallt negativ de år då skördarna är lägre
- Beståndet kan då inte kompensera för sämre etablering och timing
- Stora gårdar har lägre kostnader men också lägre intäkter

90-öres fokus

- Högre spannmålspriser gör att man måste flytta fokus från kostnader till intäkter
- 50 öre dyrare gödsel höjer endast produktionskostnaden 5 öre
- Sista månaden har höstvetepriset varierat ca 30 öre
- Tyvärr har inte ens alla rådgivare förstått detta!


Vall – påverkan av management

- Skörden minskar med liggtiden
- Hur mycket?
- Försök: L6-540 L6-4425
 - År 1→År 2: -16% +/- 0
 - År 2→År 3: -5% -15%
 - År 3→År 4: ?? ??

Skördeminskning?

- 10% - 15% - 20%

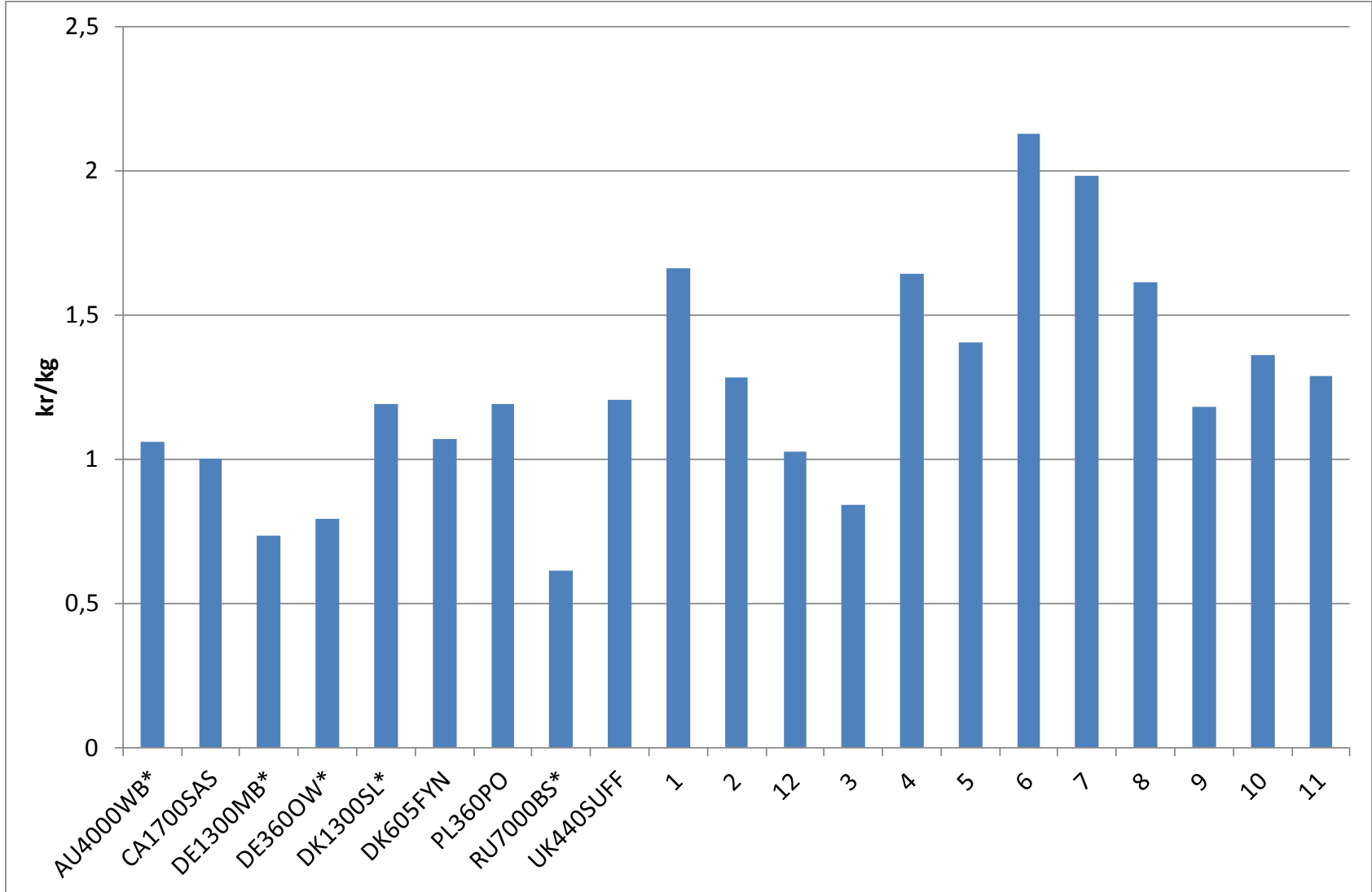
	Vall I (1,18)	Vall II	kr/kg ts	Vall III	kr/kg ts	Vall IV	kr/kg ts
20%	9900	7920	1,30	6336	1,51	5069	1,74
15%	9900	8415	1,28	7153	1,39	6080	1,52
10%	9900	8910	1,24	8019	1,30	7217	1,39



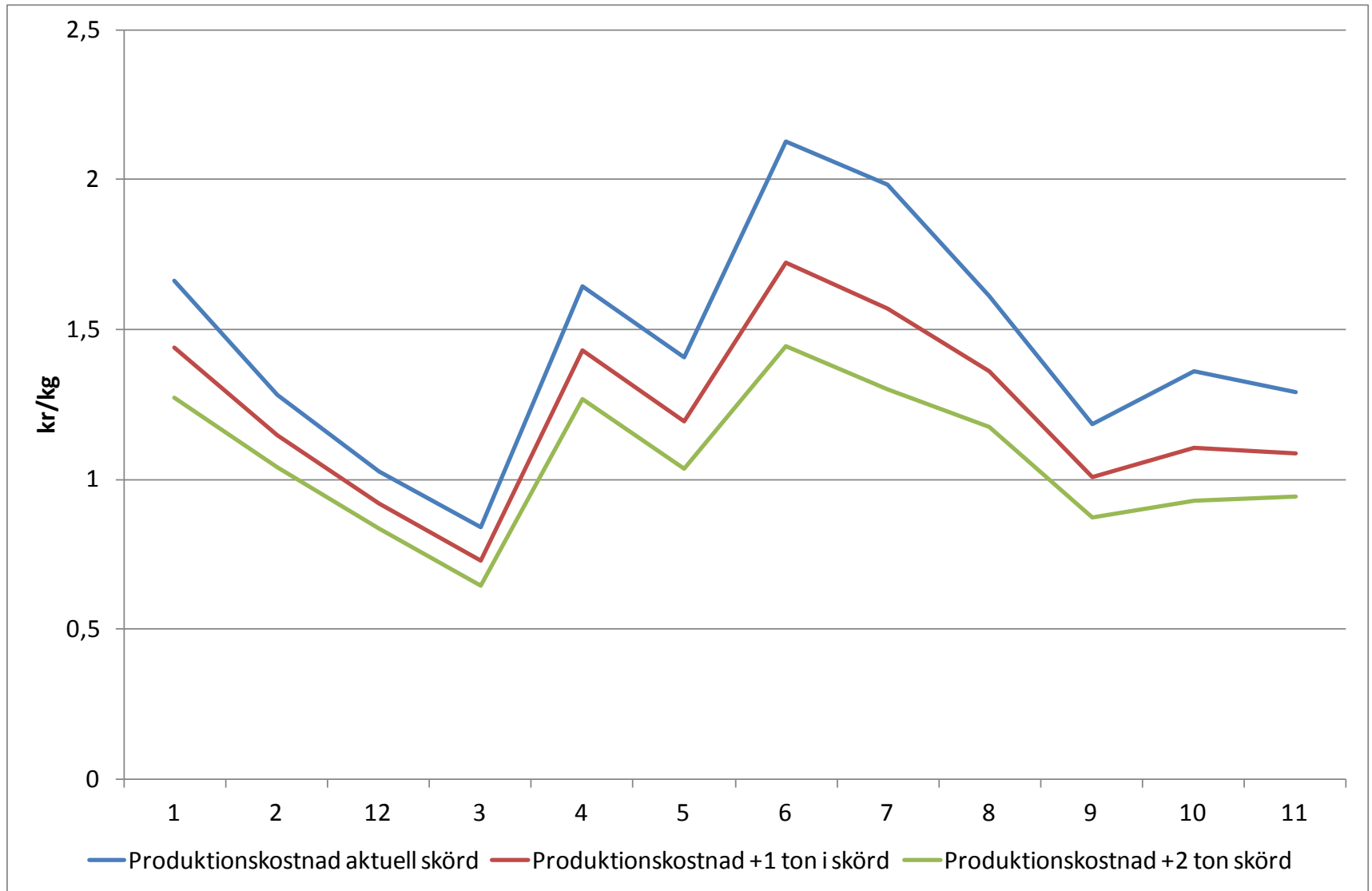
Faktorer som påverkar produktionskostnaden i vall

Liten	Medel	Stor
Utsäde	Gödsel	Maskinkedja vid skörd
Ogräsbek vid insådd	Ensileringsmedel	Skördenivå
Vallstöd		Transport från fält till silo
		Lagringssystem

Produktionskostnad -11, TB 2 höstvete



Produktionskostnad olika skördar



Eftersom 2011 var ett år med låga veteskördar kan produktionskostnaden var hög. Med denna bild vill vi visa hur produktionskostnaden ändras vid olika skördenivåer

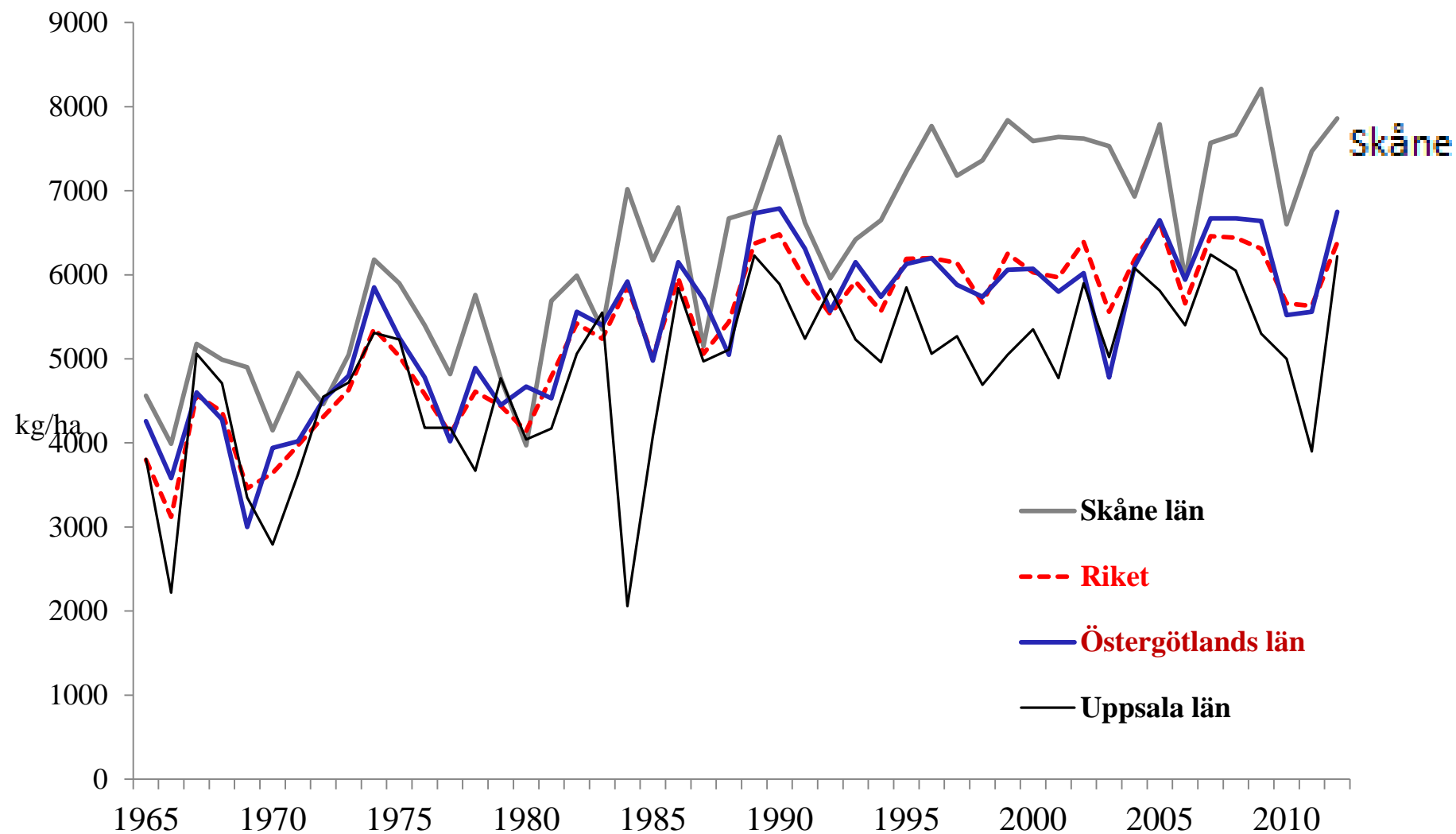
Bra management lyfter skördarna

- Hög skörd är en förutsättning för låga kostnader
- Svårare att bibehålla hög veteskörd ju längre norr ut man är då den optimala perioden för insatser är kortare
- Större företag kräver bra struktur för att utnyttja allt optimalt

Slutsatser

- Viktigt att ha fokus på lönsamheten och skörden
- Den enskilda bondes skicklighet påverkar skördarna mer än läget på gården eller förutsättningarna i fält
- Storleksrationaliseringen påverkar skördeutvecklingen negativt
- Låga givor av P riskerar att hämma skörden
- Markavvattningen är eftersatt och begränsar etableringstidpunkten och grödans utveckling samt skörden

Skördeutv. H-vete i några län 1965-2012



Var ligger fokus?

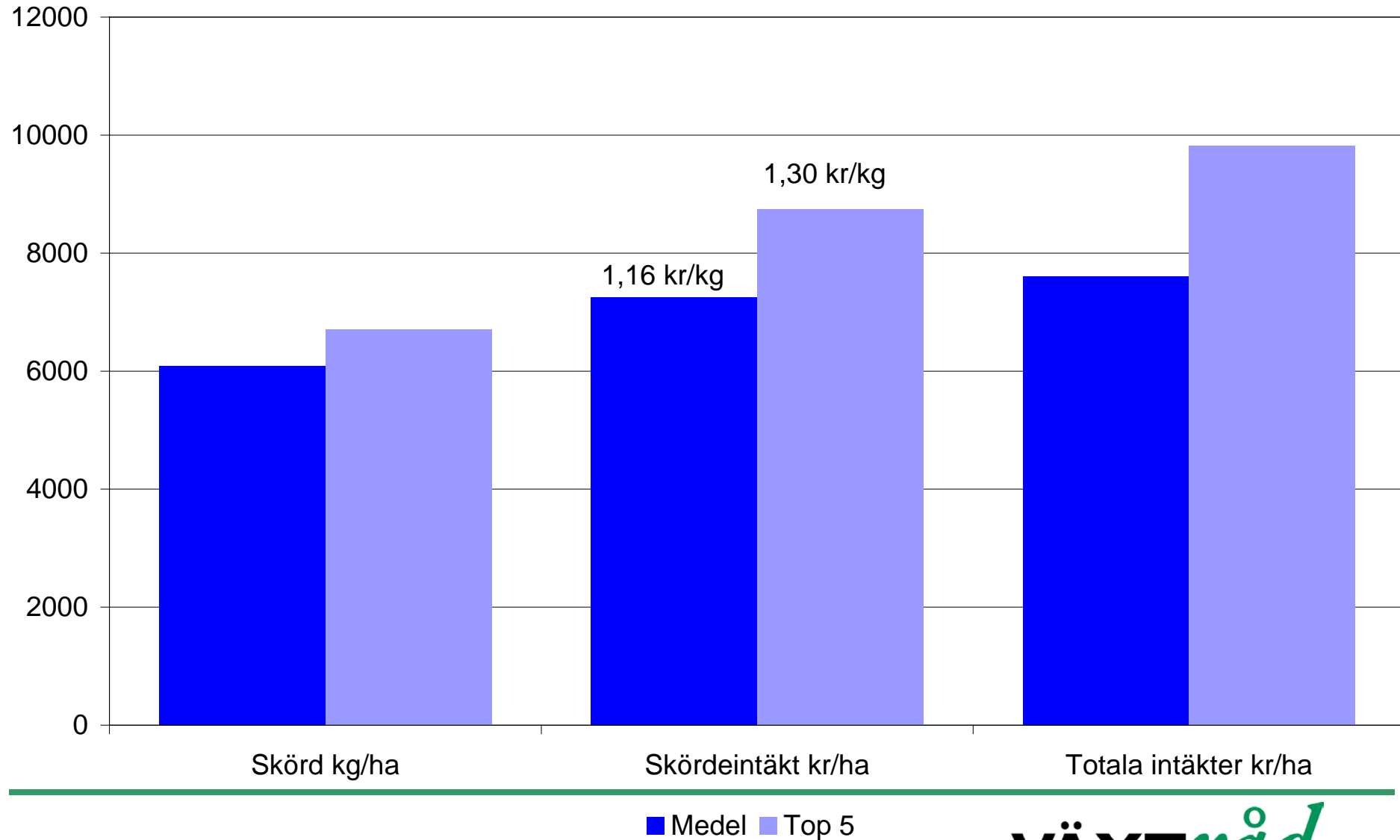
- Kostnader är en förutsättning för intäkter
- Det gäller att ha rätt kostnader
- Hög skörd är en förutsättning för låga kostnader



Optimal odlingsareal är:

- 314 ha
- Under förutsättning att du är ren växtodlare i Mälardalen, inga anställda. Endast få sidouppdrag och gör allt själv men med lite extra hjälp under arbetstoppen i vo-säsong

Medel top 5 Höstvete

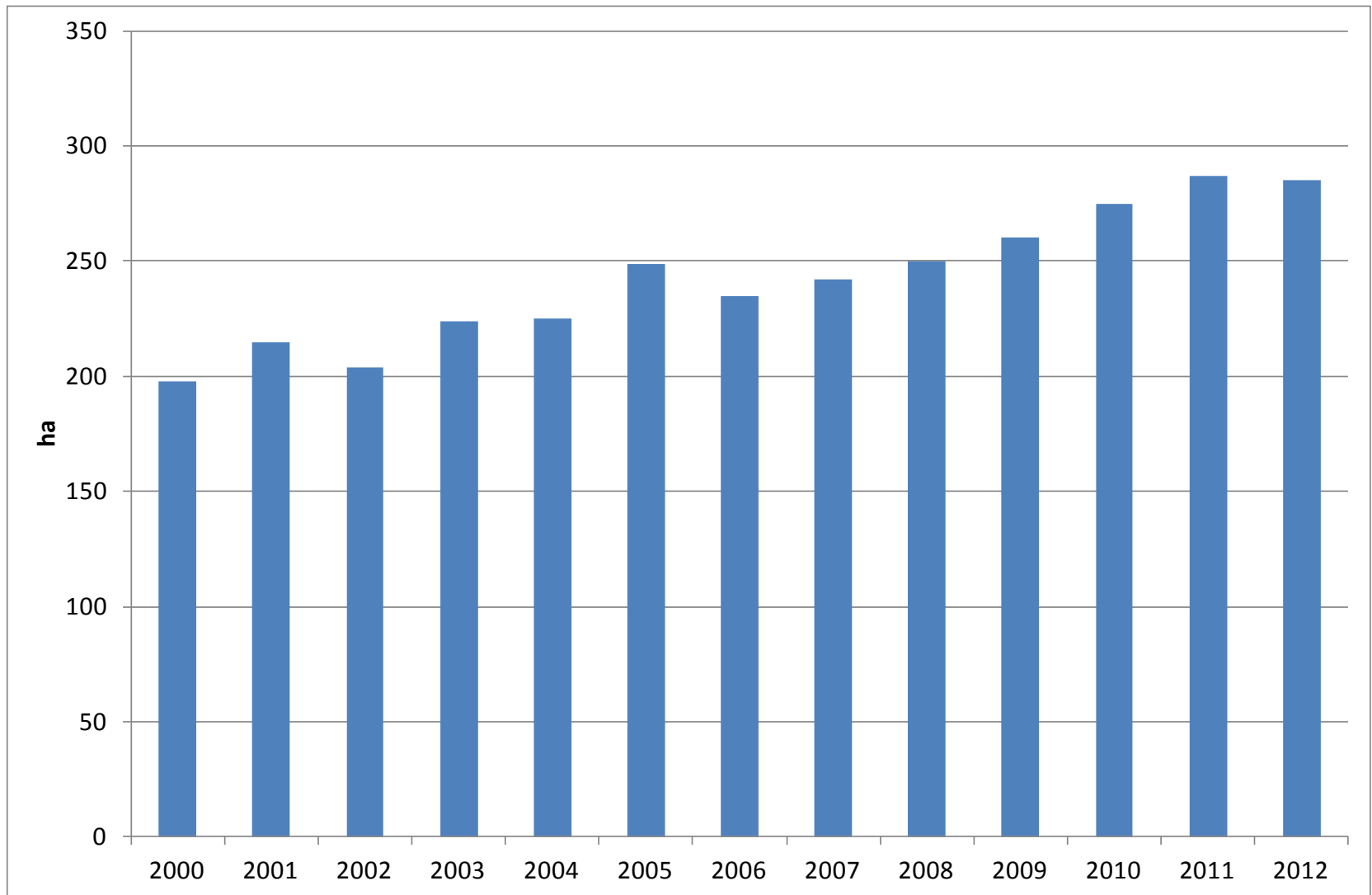




God lönsamhet bygger på

- Veta vilka riskpreferenser man har
- Ha strategier för försäljning
 - och dessutom följa den!
- Aktivt agerande på marknaden
- En bra grund för detta är att veta sin produktionskostnad

Areal hos medelgården på VäxtRåd



Tidsåtgång i Växtodlingen

- 2000 åtgick **ca 5** tim/ha eller totalt **990** tim i växtodlingen på medelgården
- 2005 åtgick **ca 4,3** tim/ha eller totalt **1050** tim i växtodlingen på medelgården
- 2011 åtgick **ca 4** tim/ha eller totalt **1180** tim i växtodlingen på medelgården



VäxtRåds medelgård

- 200 tim ökad arbetstid
- 100 tim av dess är för veteodling
- Av dessa ska ca 60 tim ytterligare utföras i aug/sept
- Detta kommer med stor sannolikhet medföra att etableringen av höstvete görs senare än optimalt

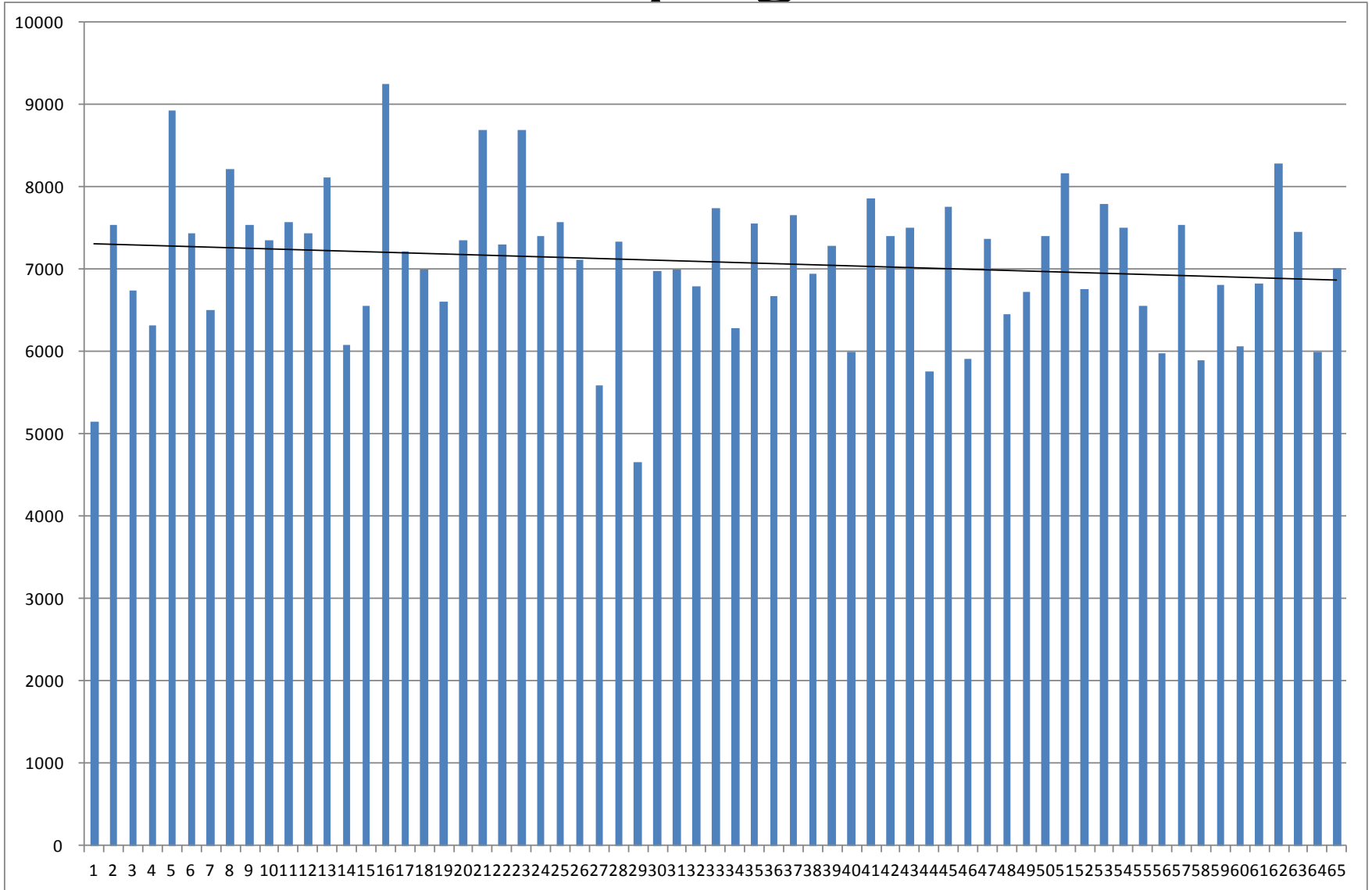
Såtidpunktsförsök

- Skånska försök 2011 och 2012
- 4 tidpunkter

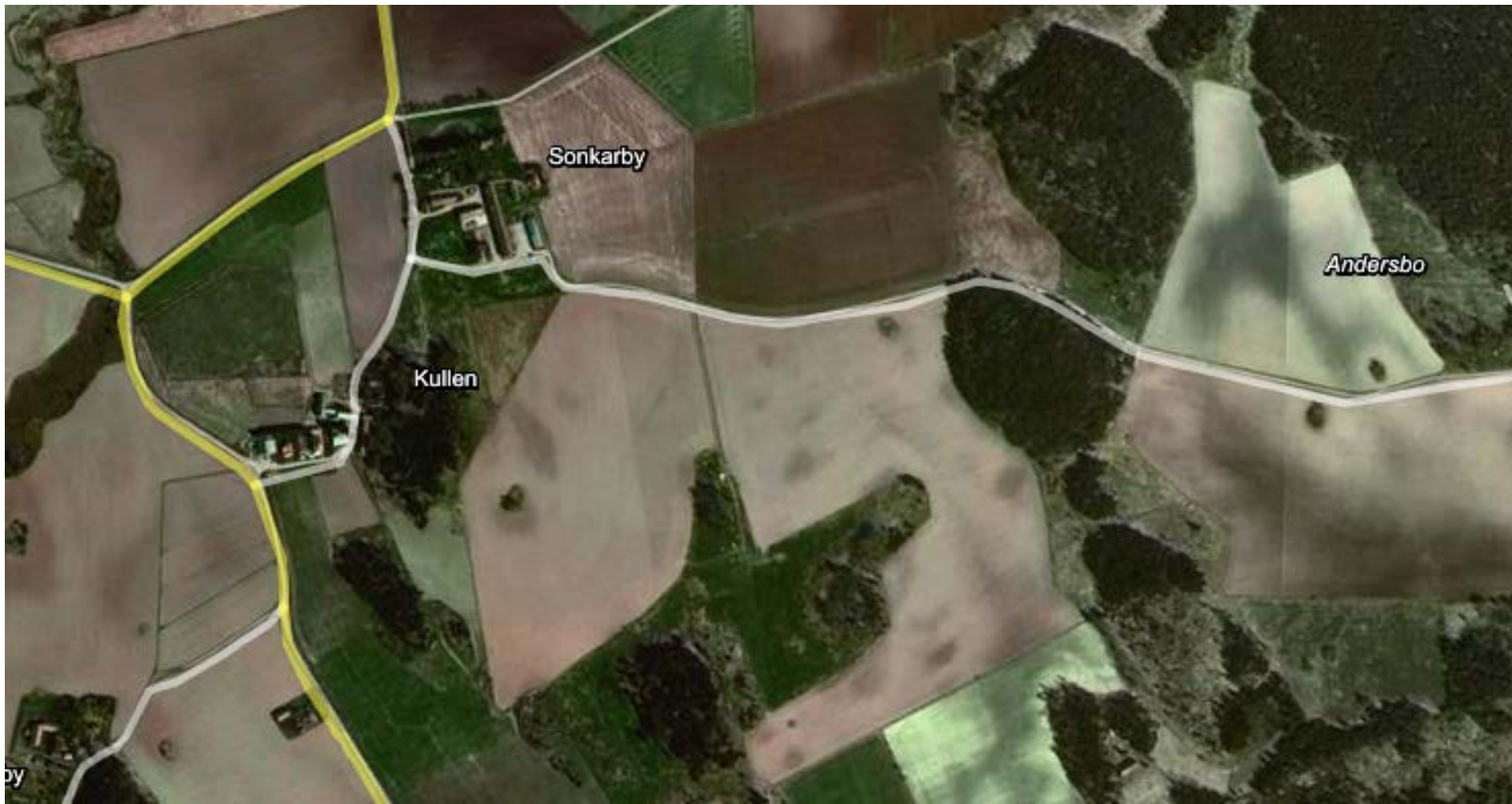
Såtidpunkt	Skörd
15-sep	100
01-okt	103
15-okt	97
01-nov	91

- 10 % lägre skörd vid sen sådd är i nivå med danska såtidpunktsförsök i eko och även äldre mellansvenska försök
- 600 kg lägre skörd → 1000 kr lägre intäkt/ha

Skördar sorterat på gårdsstorlek 05

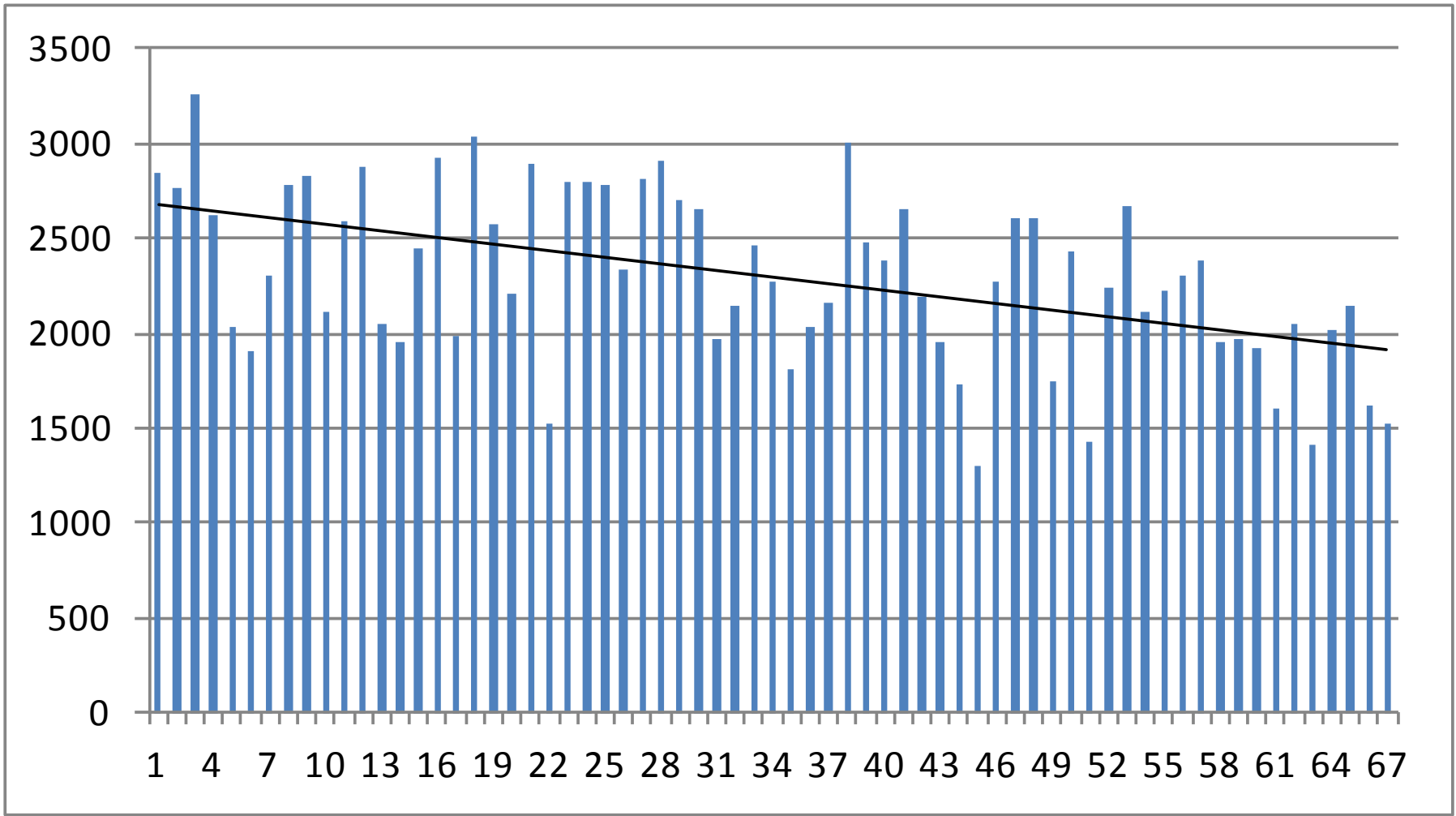


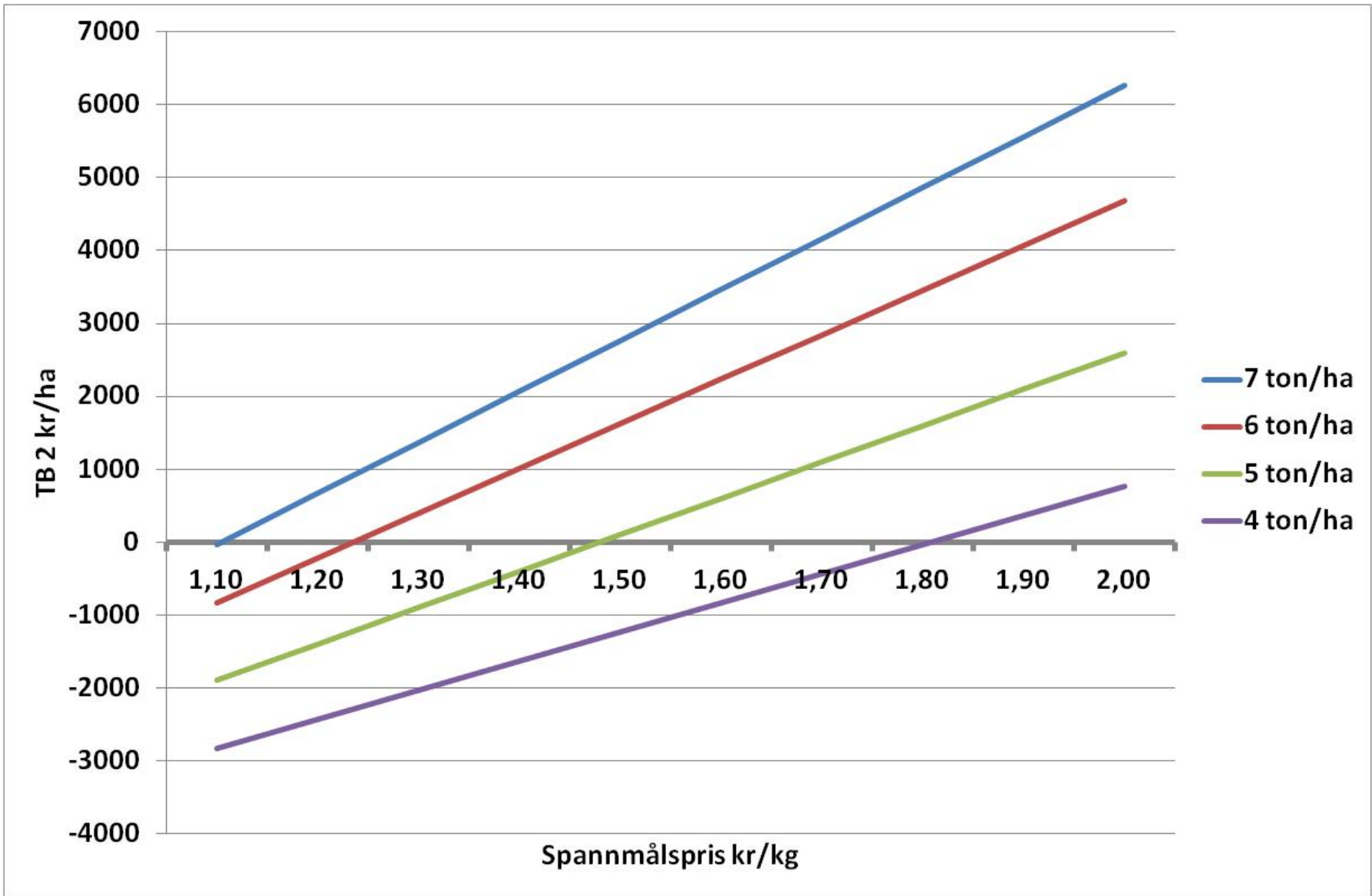
- Hur sköter du dina brukningsenheter?





Maskinkostnad + arbete (kr/ha)





Storlekseffekter II

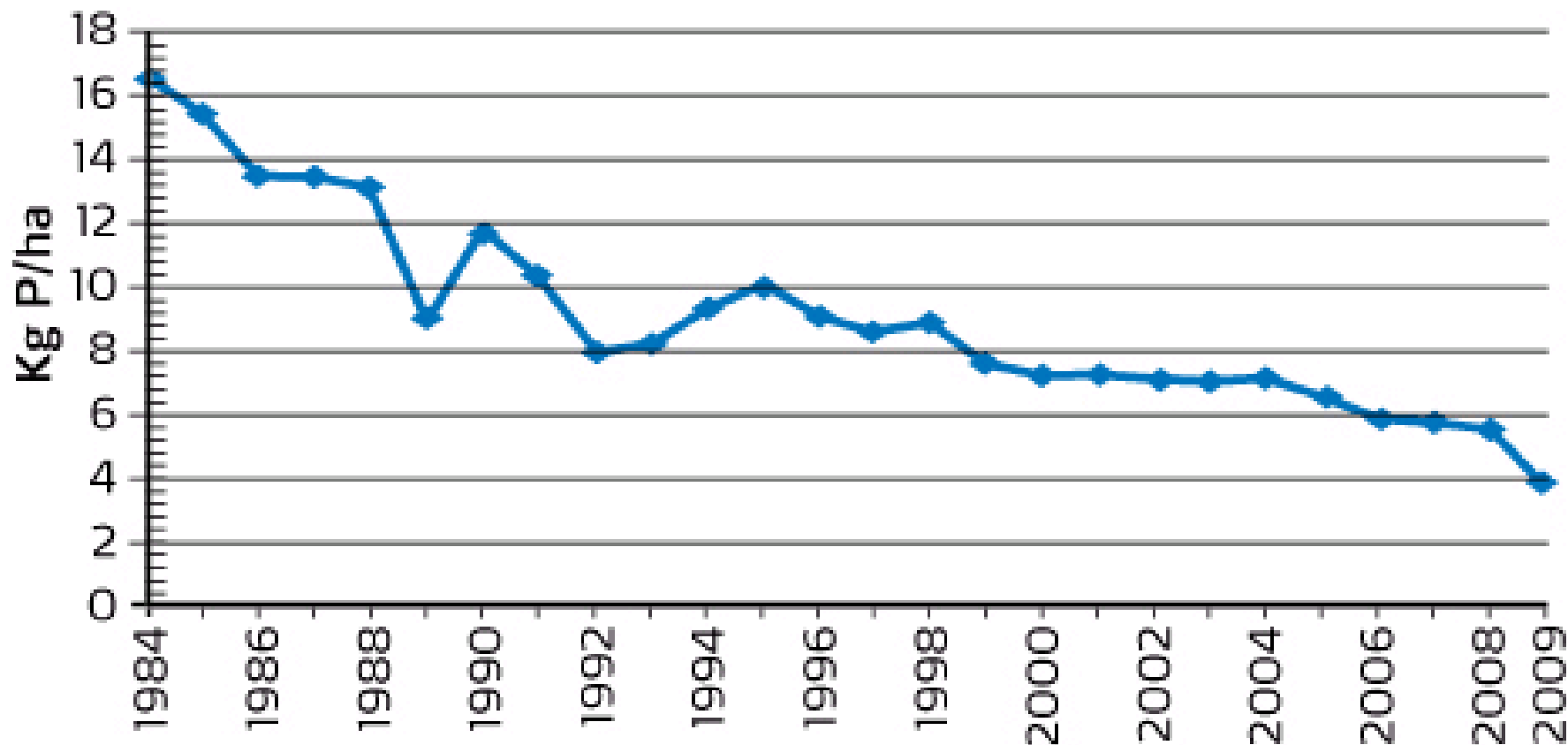
- Större gårdar har lägre kostnader
men
- Större gårdar har också lägre
intäkter/skördar per ha
men
- Totala intäkten är troligen större förutsatt att
resultatet är positivt
- Viktigt att på större gårdar fokusera på
management för att inte tappa i skörd

Viktiga saker att förbättra för att öka skörden

- Fosforgödsling

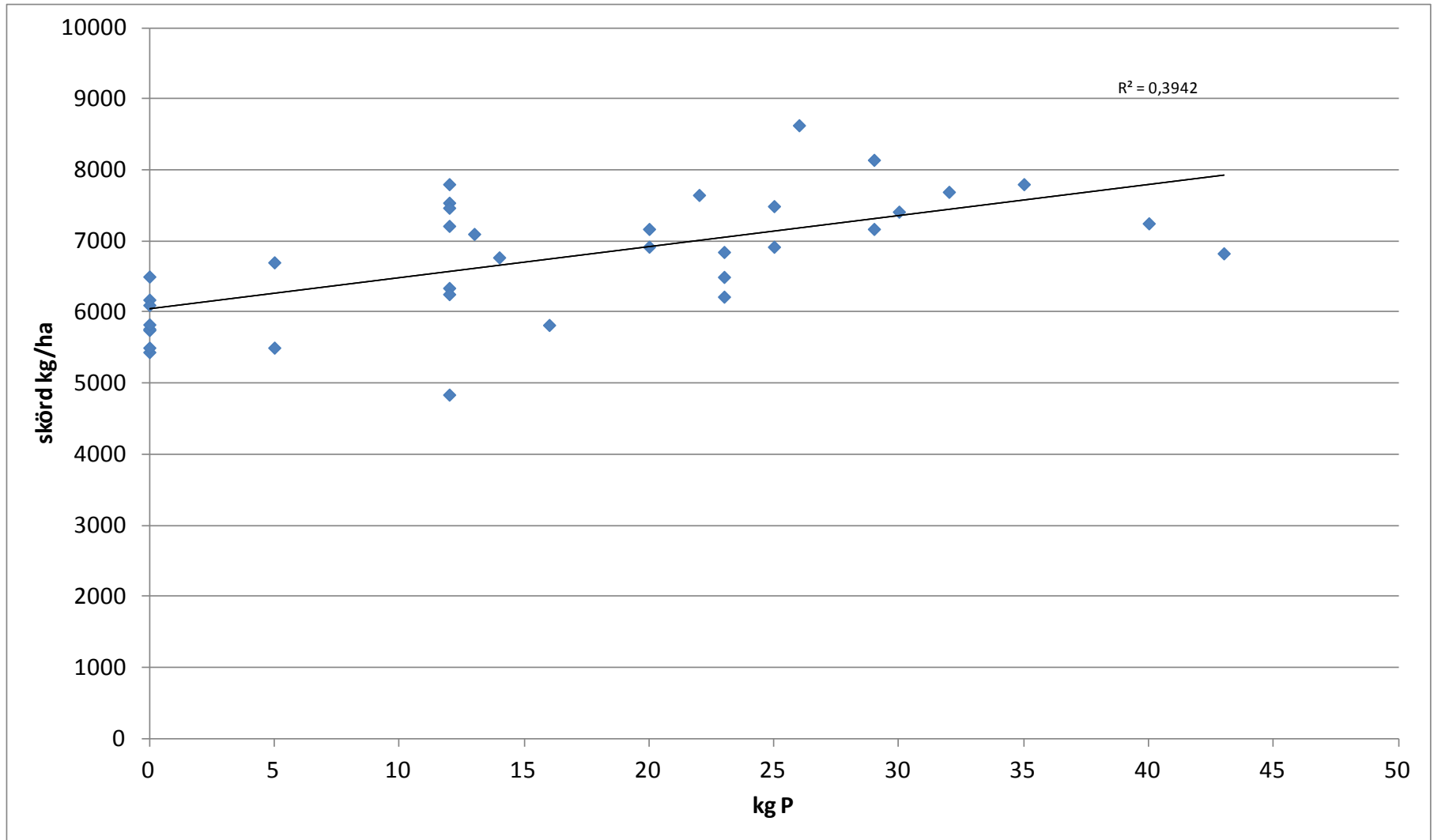
Fosforgödsling

- Minst 50 % av all svensk åkermark finns i fosforklass I - III-
- I dessa fall bör mer fosfor tillföras än vad som förs bort för att inte tappa skörd



Figur 1. Efter många år av uppgödsling med fosfor fram till början av 1980-talet har tillförseln med mineralgödslel minskat. 2009 tillfördes i genomsnitt cirka 4 kilo mineralgödsel per hektar, medan bortförslen ligger på i genomsnitt 15 till 20 kilo P per hektar. För gårdar med stallgödsel är fosforbrist sällan ett problem. Men för rena växtodlingsgårdar, där skördarna tar bort stora mängder P som sedan inte återförs, har balansen ofta varit negativ under så lång tid att markens lättillgängliga reserv börjar tömmas.

Veteskörd kontra P-giva



Viktiga saker att förbättra för att bibehålla skörden

- Fosforgödsling
- Markavvattning

Underhåll av dränering



Underhåll av dränering

- Kontrollera dikesögon och vattennivån i utloppsdiken



Dränering

Dränering från 50-talet.
150 årigt rekord i nederbörd 2012



- Kostnad för markavvattning och skördetapp