



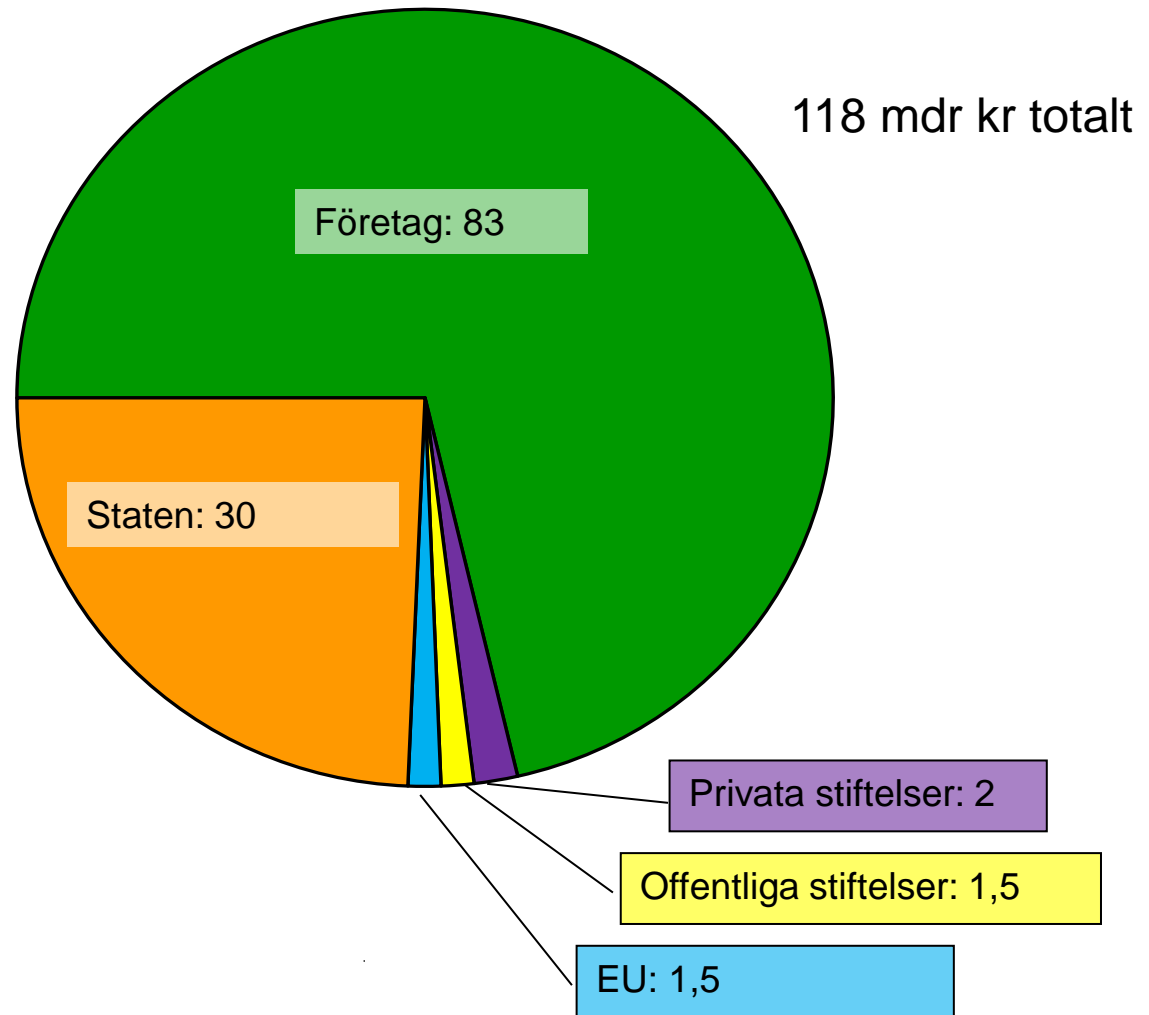
**Skogsindustrins vision
och Ekoportal2035**

Jan Lagerström

Kort om Skogsindustrin

- Skogsindustrin är en hörnsten i svensk ekonomi
- Sysselsätter närmare 200 000 människor
- Av svensk industris sysselsättning, export, omsättning och förädlingsvärde svarar skogsindustrin för 10–12 procent.
- Sveriges största exportnäring, med mer 10 procent av Sveriges export - 129 miljarder SEK år 2010
- Skapar sysselsättning i hela landet och är en central aktör för regional utveckling
- Spelar en nyckelroll i utvecklingen mot ett hållbart samhälle

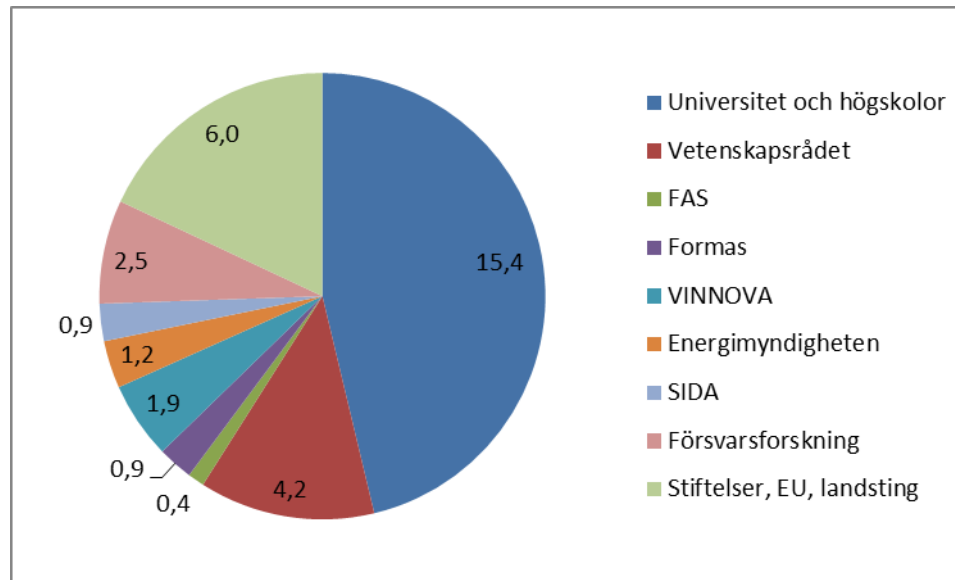
FoU-investeringar i Sverige 2012*



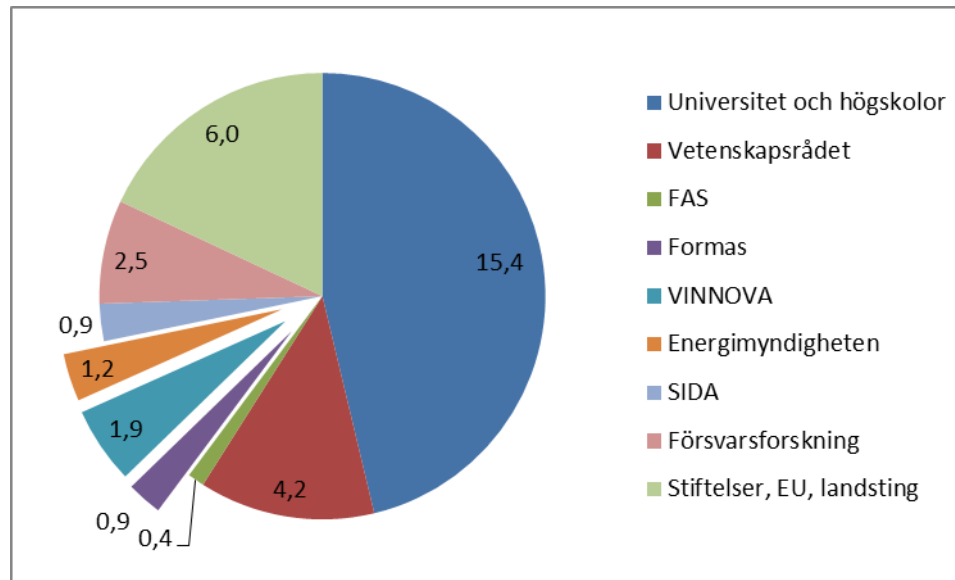
Fritt efter data från SCB, OECD
och Fol-prop 2008

*Företag 2008

Statliga medel till forskning och utveckling 2012 totalt 33 miljarder kronor

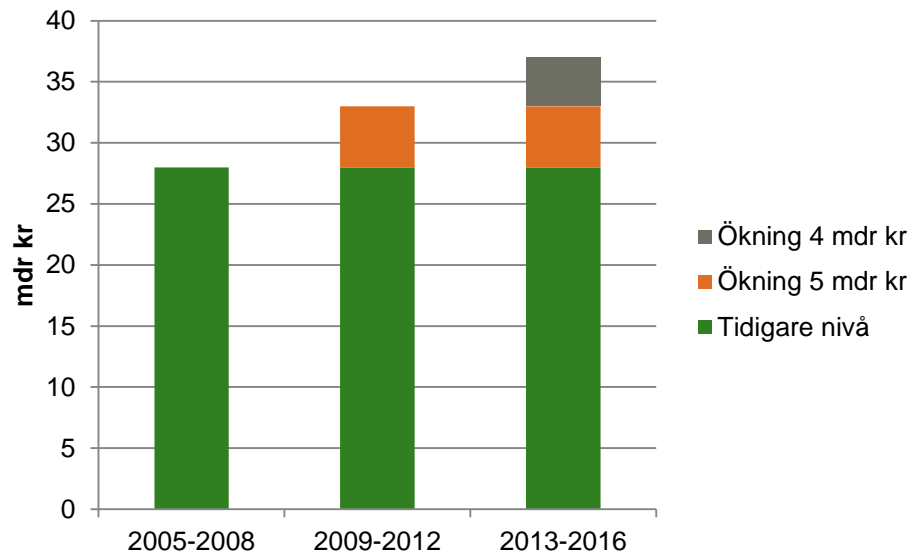


Statliga medel till forskning och utveckling 2012 totalt 33 miljarder kronor men bara drygt 10% till behovsmotiverad FoU!



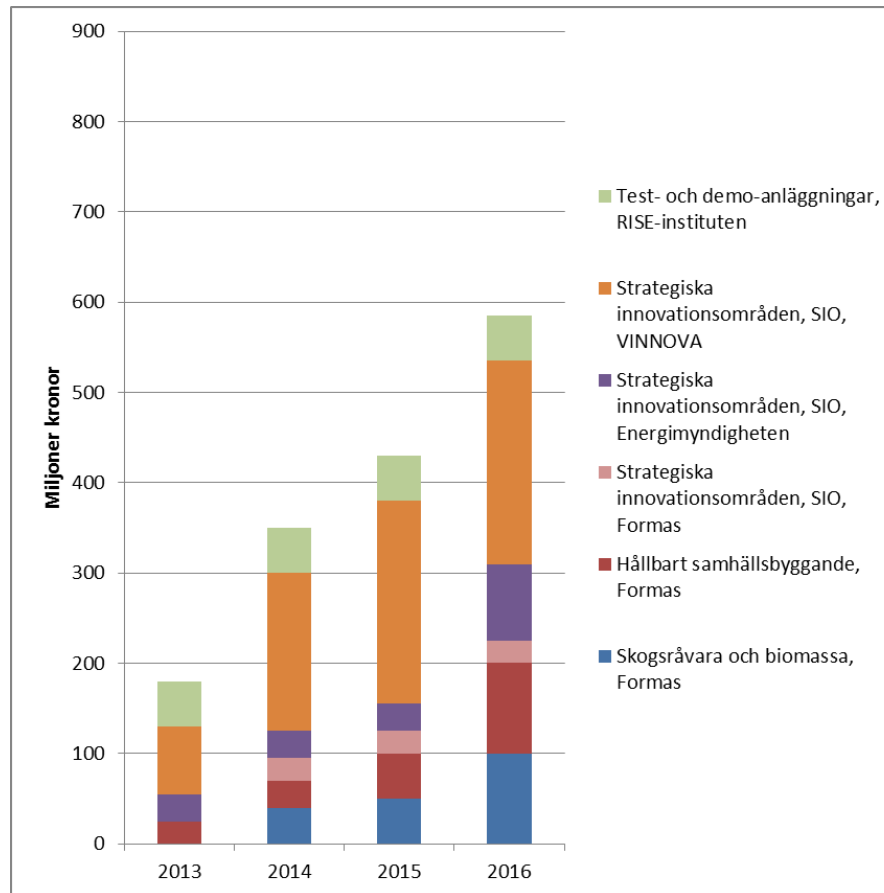
Statliga medel till forskning och utveckling 2012

Ökning 2005-2016 – historiskt hög!



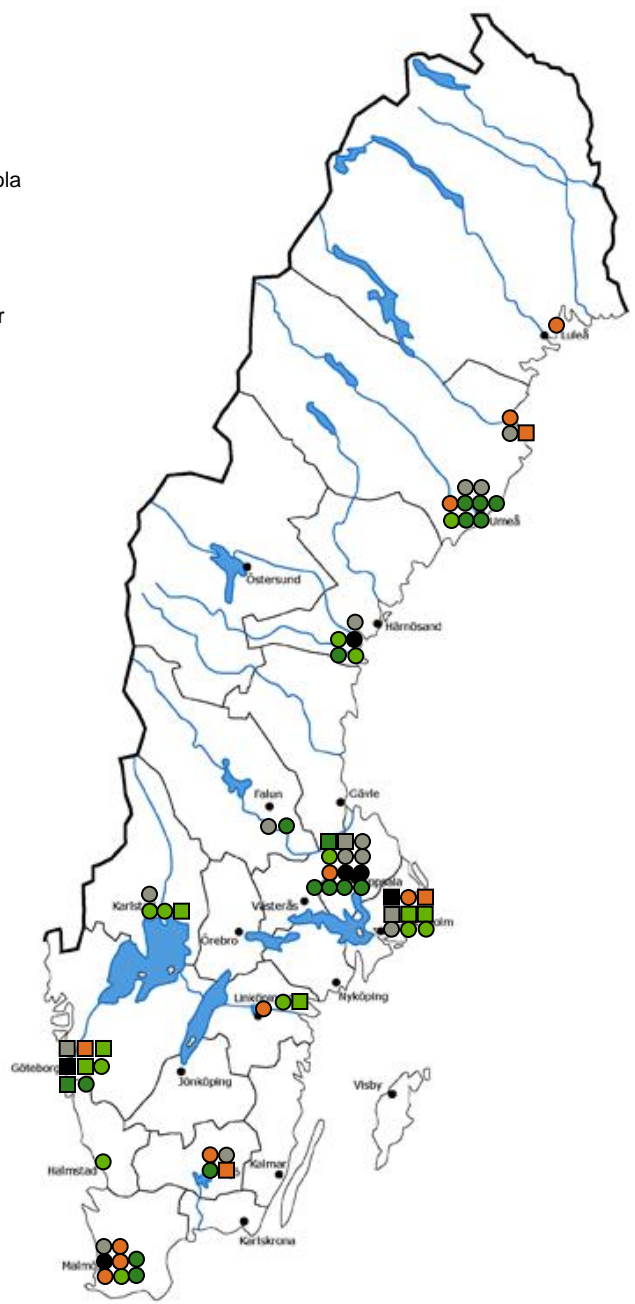
Regeringens satsningar 2013-2016

där det finns möjligheter för skog och biobaserade material

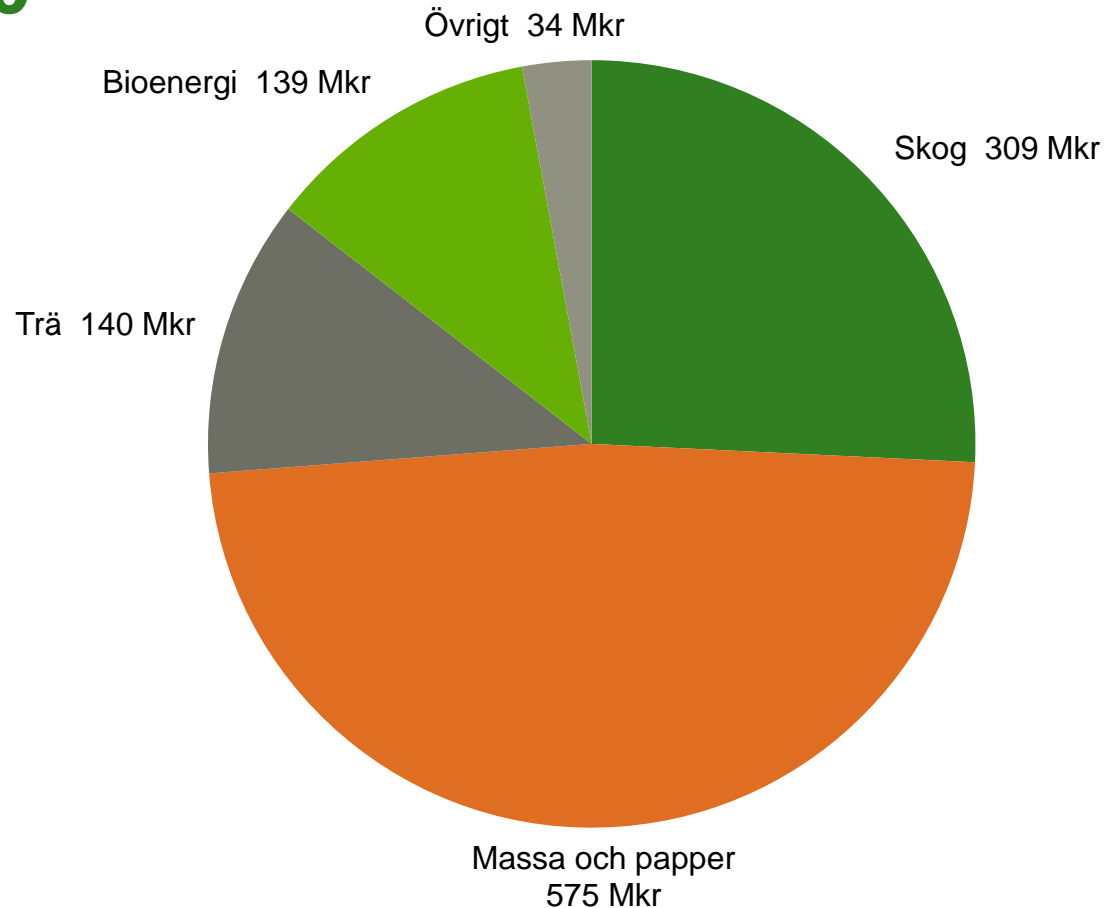


Den skogsindustriella forskningskartan

- Forskningsinstitut
- Universitet / Högskola
- ▬ Skog
- ▬ Massa och papper
- ▬ Trä
- ▬ Bioenergi
- ▬ Övrigt
- 🏠 **Visa alla**
- 👤 Forskningsutförare
- 📊 Statistik
- ▶ Avsluta



Områden för skoglig och skogsindustriell FoU vid universitet, högskolor och institut (UHI) 2010*



* Enligt enkät till FoU-utförarna vid UHI, totalt 1 200 Mkr

Skogsindustrins mål:

- Branschens FoU-investeringar vid universitet, högskolor och institut ökar med 50 procent till 2012.
- Forskningsinvesteringarna fördubblas på lång sikt (2030).

Förutsättningar för mål:

- Minst lika stora statliga medel satsas.
- Offentliga medel tillskapas dessutom för riskfyllda och krävande demonstrationsprojekt i en betydligt större skala än i dag.

Skogsindustriell forskning skapar tillväxt



Skogsindustrins Vision 2035

Produktionen* i det svenska skogsindustriklustret fördubblas till år 2035 varav minst hälften av tillväxten kommer från nya produkter.

*mätt som förädlingsvärde

2020 2030 2040 2050

STRATEGISK FORSKNINGSAGENDA

för den skogsbaserade näringen i Sverige



1. Skogssektorn i den biobaserade samhällsekonomin

NS1.1 Klimatförändringar

NS1.2 Globala marknader & handel

NS1.3 Politiska processer & styrmedel

2. Nyttjande av skogsresursen (råvara)

NS2.1 Skogsbruk för flera mål

NS2.2 Skogsekosystem & ekosystemtjänster

NS2.3 Ökad skogsproduktion

NS2.4 Råvaruförsörjning

NS2.5 Återvinning & återanvändning trä- & fibermaterial

3. Industriellt ledarskap (processer)

NS3.1 Produktionsprocesser Trä

NS3.2 Produktionsprocesser Massa & papper

NS3.3 Bioraffinaderier – nya koncept

NS3.4 Energilösningar

NS3.5 Affärsmodeller & servicekoncept

4. Konsumenters behov (produkter)

NS4.1 Bygga med trä

NS4.2 Leva med trä

NS4.3 Nya biobaserade produkter

NS4.4 Förpackningar

NS4.5 Hygien- & sjukvårdsprodukter

NS4.6 Tryckta produkter

Vad ser vi år 2035?

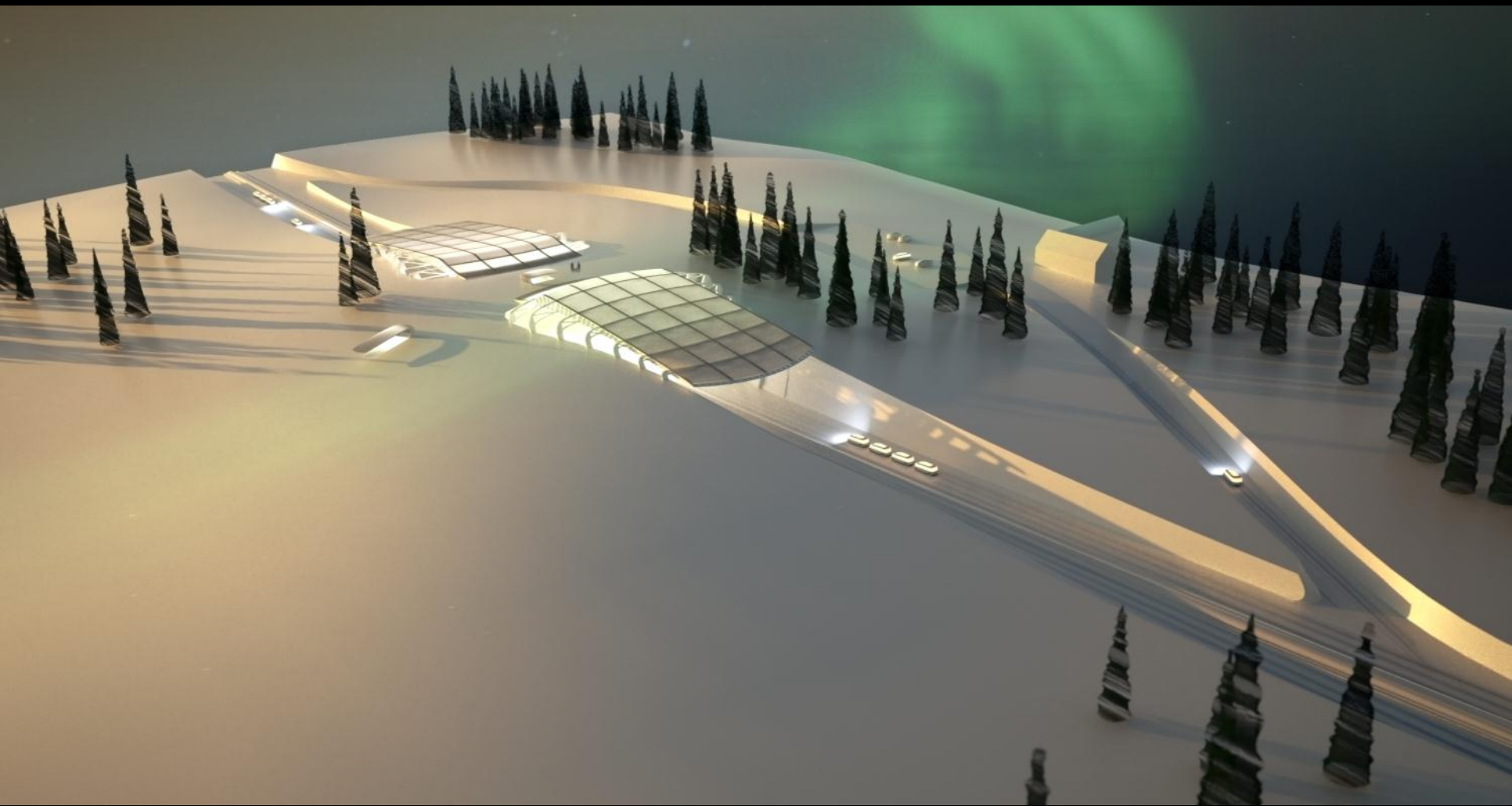


Vilka möjligheter kan vi se för trä och fiberbaserat i denna miljö?

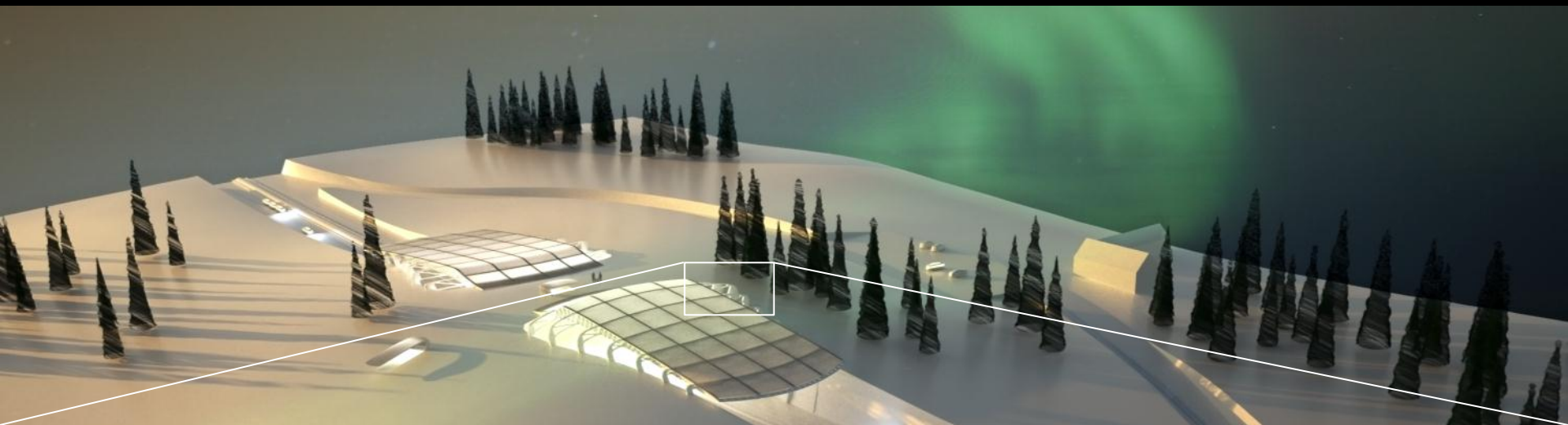


Vad är mackens roll i framtiden?

Ekobroar som integrerar resan med naturen & skogen!



Konstruktion



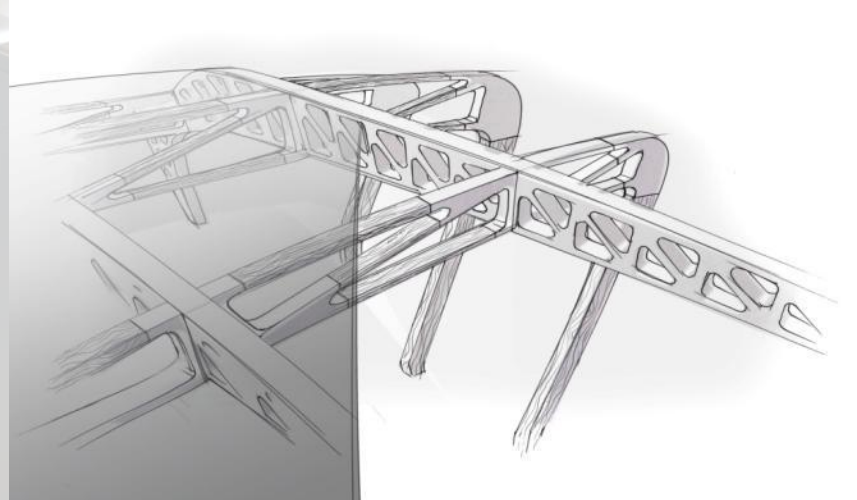
WOODJUNCTION

Formgjuten fiberkomposit för att foga samman byggelement

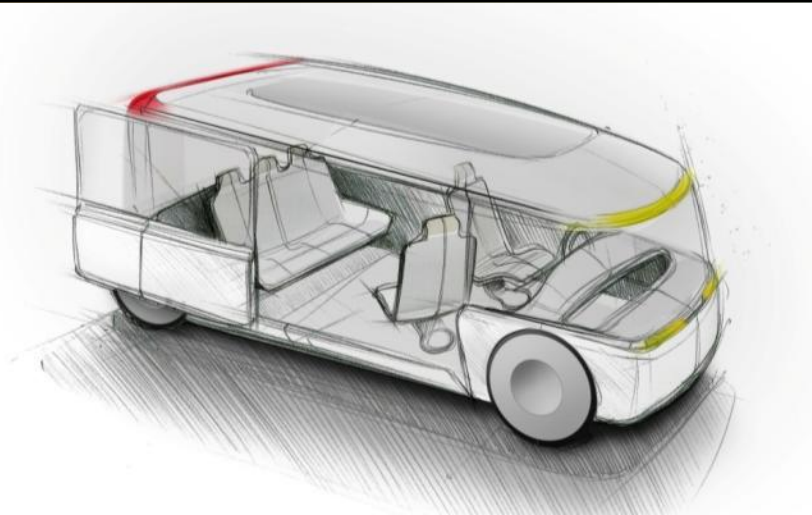


WOODPOXY

Ligninbaserat tvåkomponentslim



Inredning



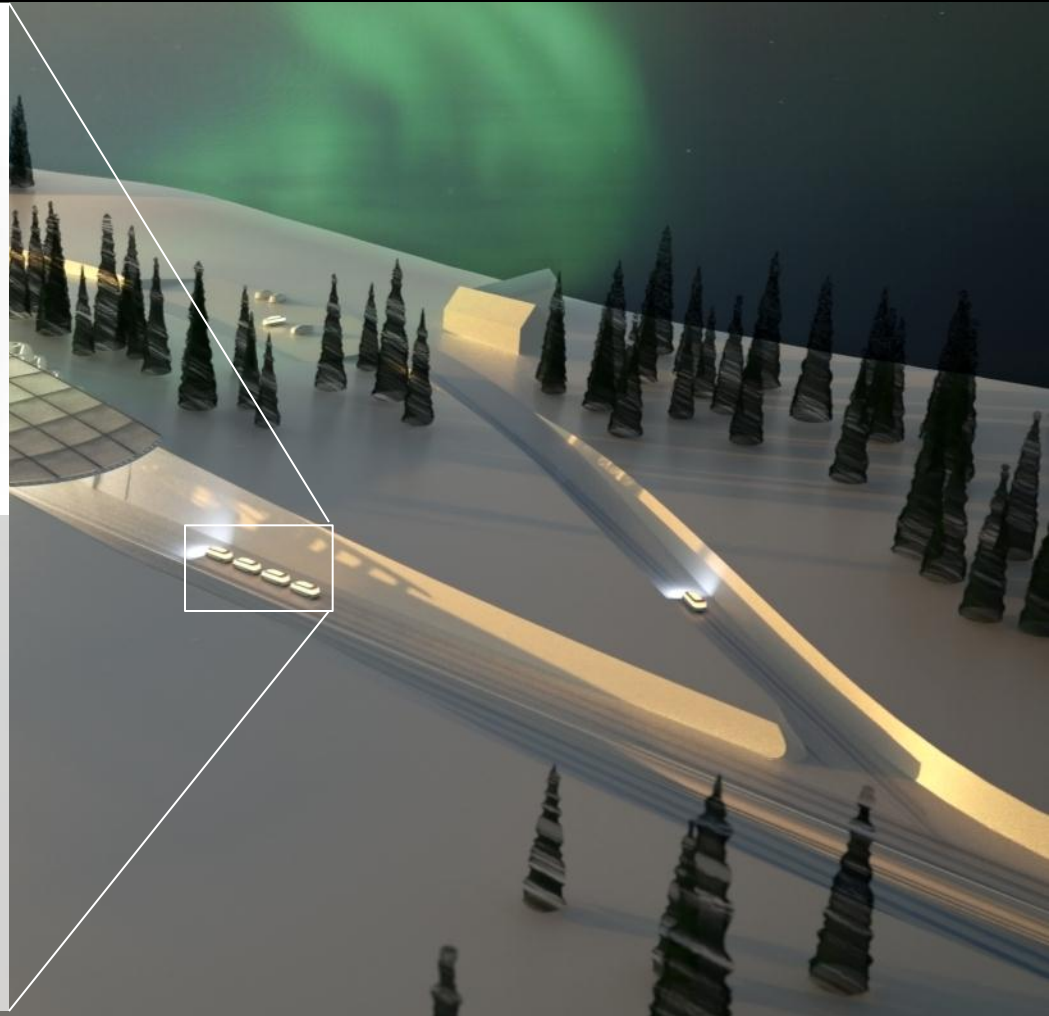
WOODWOOL

Träfiberull för slitstarka ytor och ytterplagg



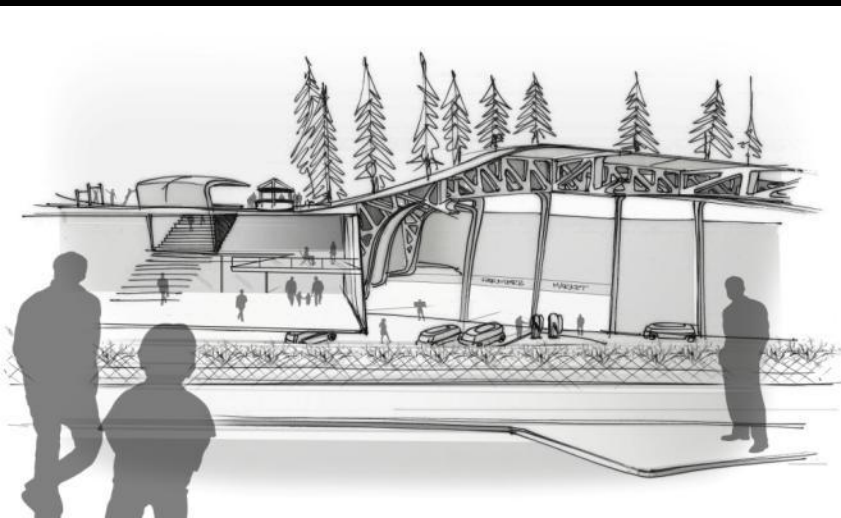
FIBERSCREEN

LED displayer av >80% cellulosa





Nya byggmaterial



WEBCOVER

Fibertak / -panel med funktionella skikt till stora ytor, en sömlös väggpanel av 3-skiktspapper som kan kombinera olika egenskaper, t.ex. vattentätt i ytor och ljusspridning i mitten



INCELLATION

Skummad cellulosa i formgjuten fiberkomposit för isolering i inredning (bildörr & -tak)



Kemikalier



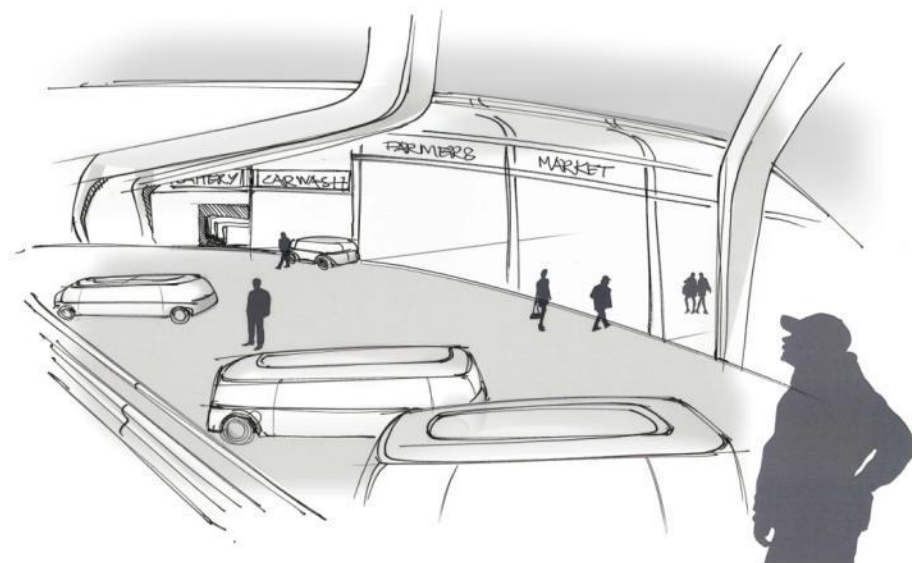
FORESTOILS

Smörjoljor - Tillverkat av svartlut eller syntesgas från förgasning av bioråvara



BIOTUMEN

Förnybar bitumen från skogsråolja, till takpapp, asfaltsvägar och t.ex PRINTSTREETS



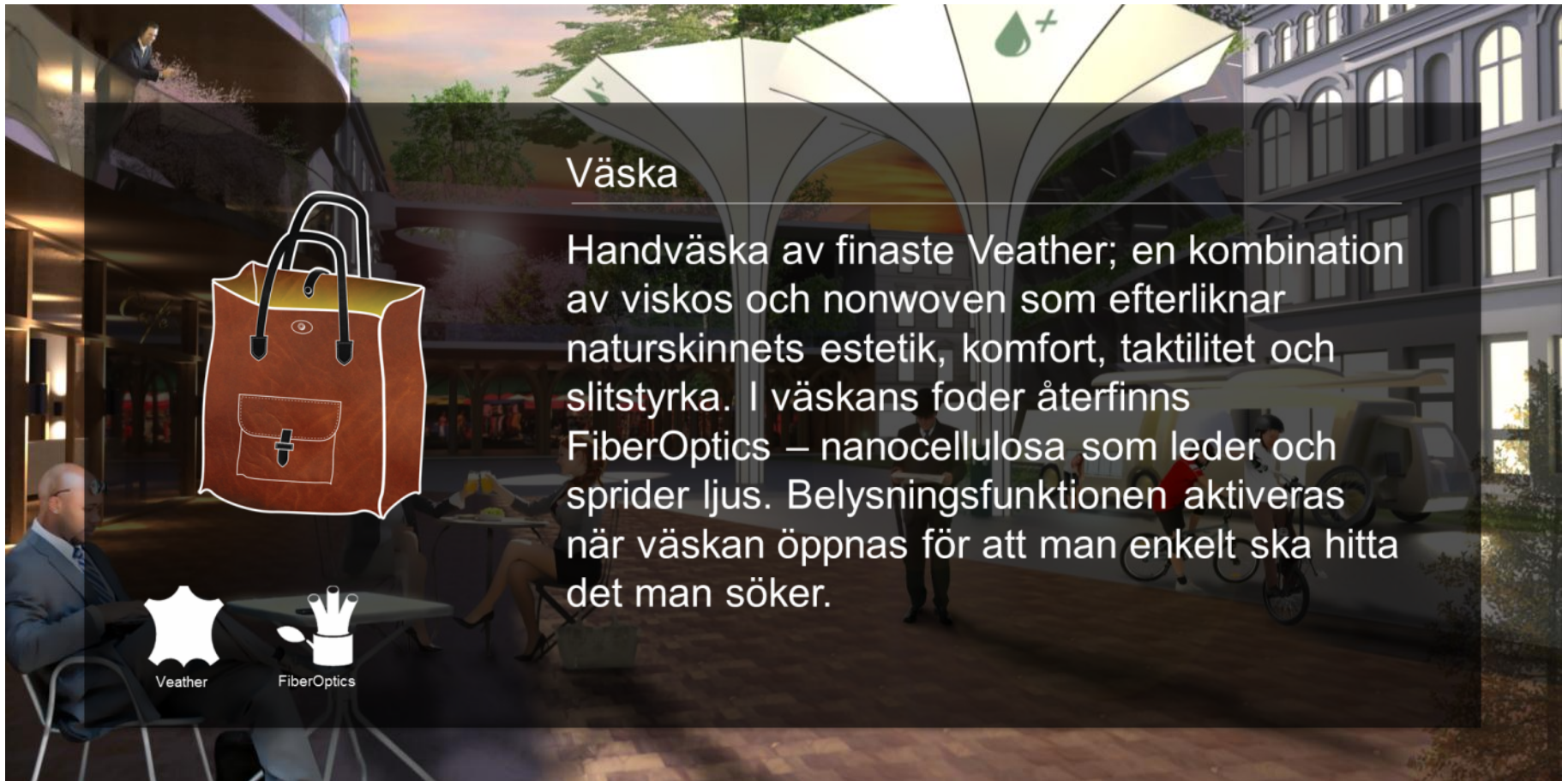
Ekportal2035 "I STAN"

MODE OCH FRITID



Ekportal2035 "I STAN"

MODE OCH FRITID



Väska

Handväska av finaste Veather; en kombination av viskos och nonwoven som efterliknar naturskinnets estetik, komfort, taktilitet och slitstyrka. I väskans foder återfinns FiberOptics – nanocellulosa som leder och sprider ljus. Belysningsfunktionen aktiveras när väskan öppnas för att man enkelt ska hitta det man söker.

Ekportal2035 "I STAN" MODE OCH FRITID



Ekportal2035 "I STAN"

MAT OCH DRYCK



Ekportal2035 "I STAN"

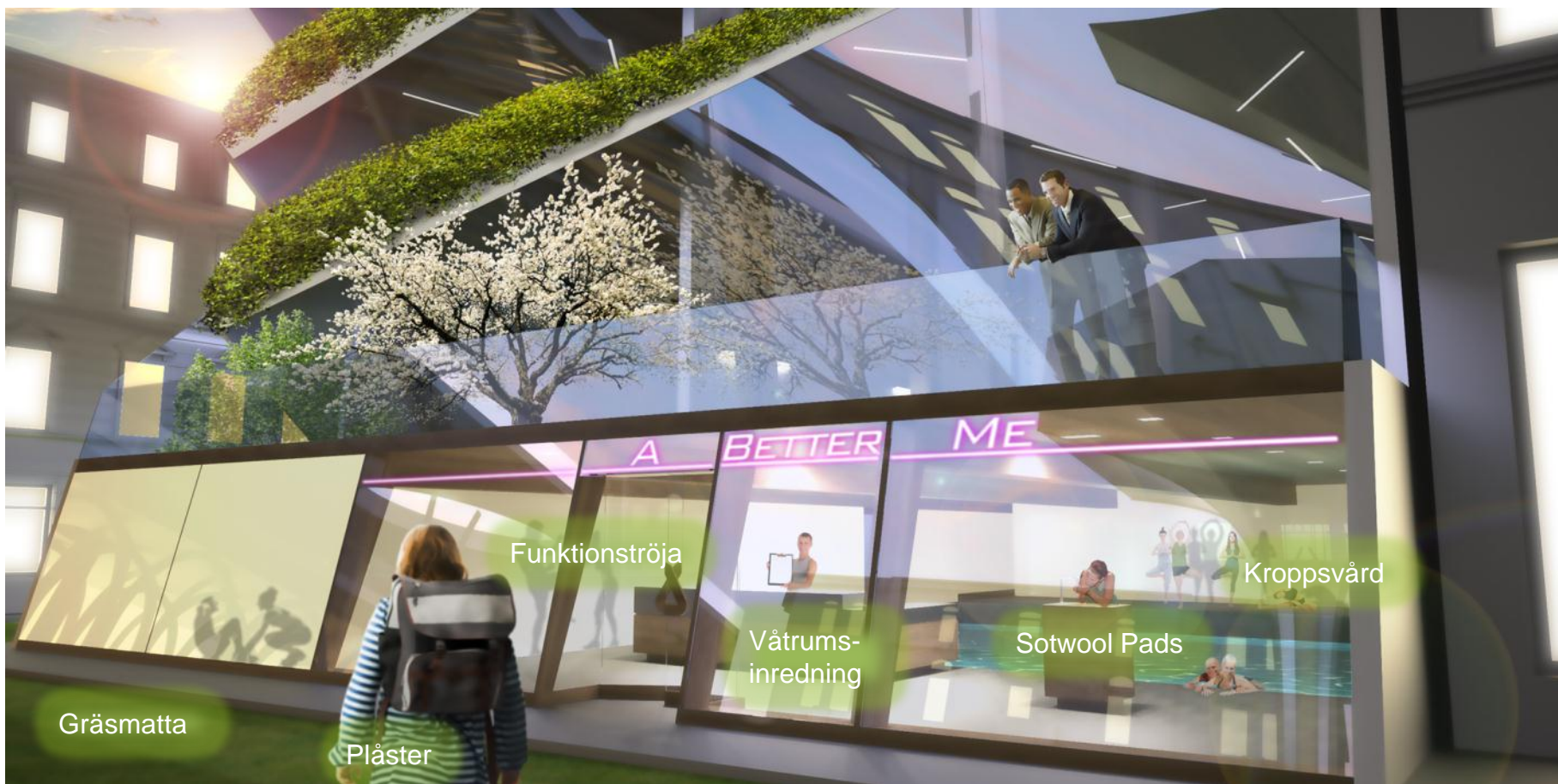
MAT OCH DRYCK



Ekportal2035 "I STAN" MAT OCH DRYCK



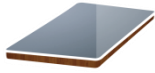
Ekoportal2035 "I STAN" HÄLSA OCH HYGIEN



Ekportal2035 "I STAN"

HÄLSA OCH HYGIEN





KONCEPTÖVERSIKT Ekoportal2035 | STAN



ProBiKnotics



ComPOT



PaperTweed



Solid



ThermoTex



BioWeave



WoodCeramic



SuberComp



ForestFoam



BoreaLatex



TreeTiles



NOdor



SoftWool



WoodCarbon



PowerBoard



LotusLayer



BioClean



SweeTree



SkinPac

KONCEPTBESKRIVNINGAR, EXEMPEL



LotusLayer

Biomimetisk, superhydrofoberande ytbehandling med nanostrukturerad cellulosa för fuktavvisande och självrengörande material

APPLIKATION:

Jacka, dyna till utemöbel



SoftWool

Kardade viskosrester som bildar ett fint vadd för kosmetiska applikationer samt för vaddering av kläder, fritidsartiklar och inredningstextilier

APPLIKATION:

Jacka, dyna till utemöbel, hygienprodukter



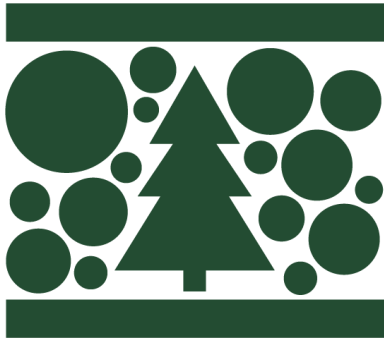
PaperTweed

Kraftig textil som vävs av strimlat, spunnet papper för skräddade klädesplagg som kavajer, byxor, hattar och rockar

APPLIKATION:

Hatt

KONCEPTBESKRIVNINGAR, FLER EXEMPEL



ForestFoam

Stötdämpande skummad cellulosa som isolerar och kan ersätta t.ex. EPS i sportartiklar och kroppsskydd

APPLIKATION:

Hjälm



Solid

Fräsbart, härdat premiumträ för personliga och hållbara case till konsumentelektronik och inredningsdetaljer

APPLIKATION:

Fodral för konsumentelektronik



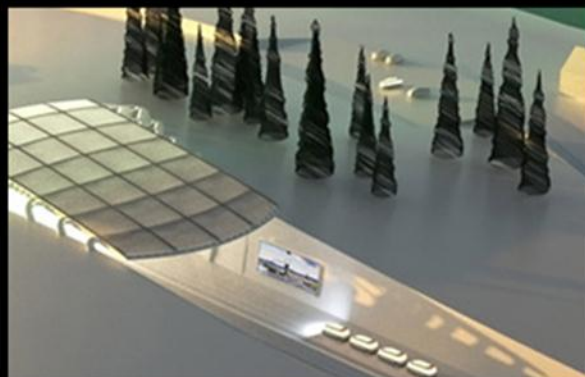
BoreaLatex

Högkvalitativt gummi från norra halvklotets första grangummiplantage. Används t.ex. i cykeldäck och skosulor

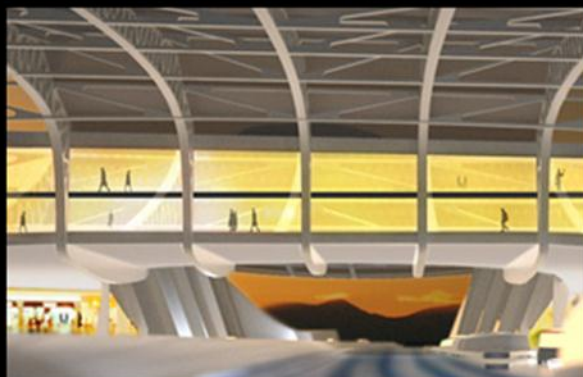
APPLIKATION:

Skosulor, cykeldäck

På väg



Utifrån



På väg in



Inuti



I stan



Mode & Fritid



Mat & Dryck



Hälsa & Hygien





© Erik Johansson

© Erik Johansson