



greppa näringen



Genomförande av åtgärder -en fråga om precision

Hans Nilsson
Länsstyrelsen Skåne



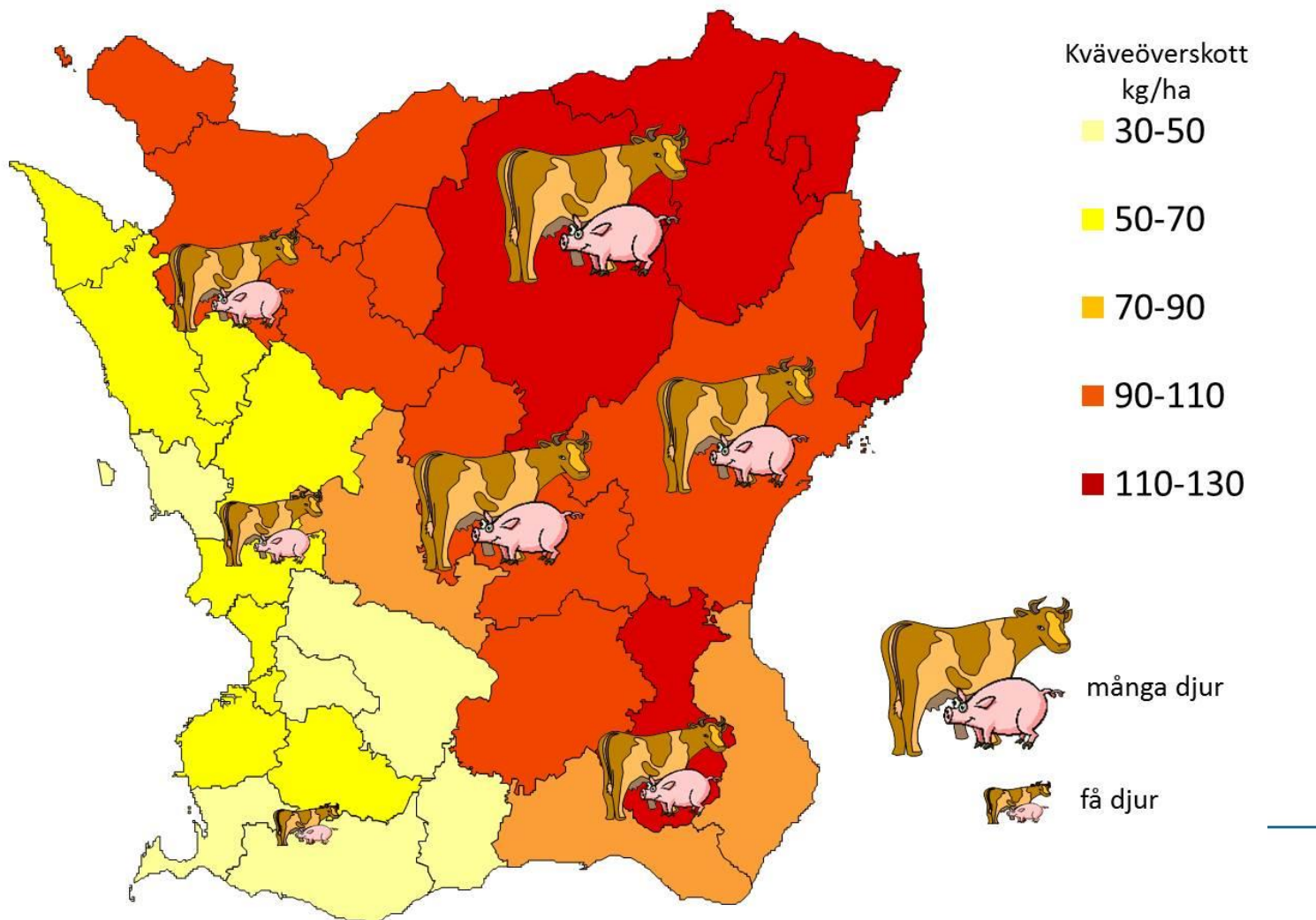
1. Öka bördigheten

- › Skapa bra dränering
- › Undvik markpackning
- › Bra växtföljd
- › Höj mullhalten om den är lägre än 3%
- › Gödsla och kalka enligt markkartan
- › Strukturkalka vid lerhalt > 20%?

Gör det med
precision!

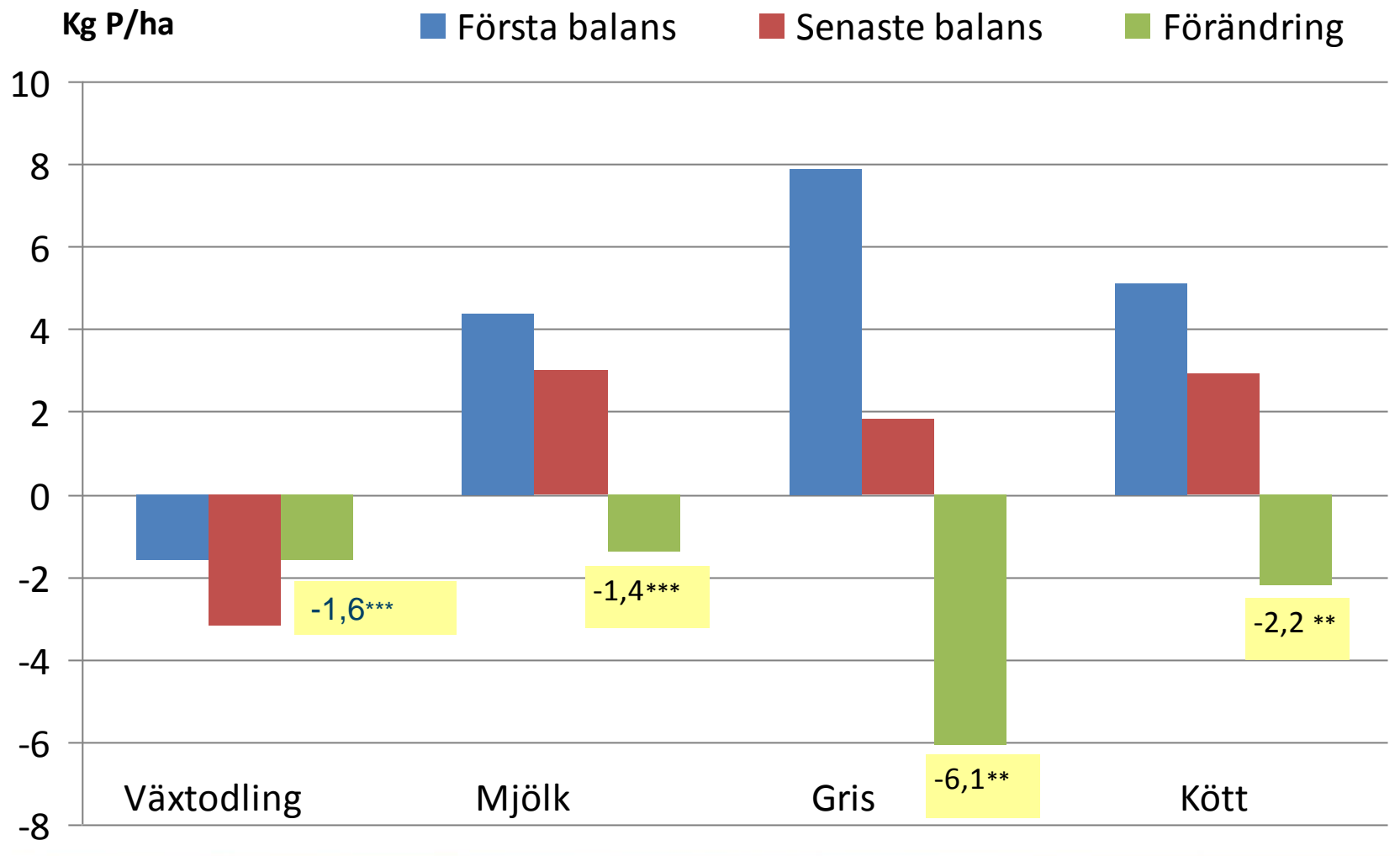
2. Minska läckaget

Kväveöverskott kg N/ha åkermark

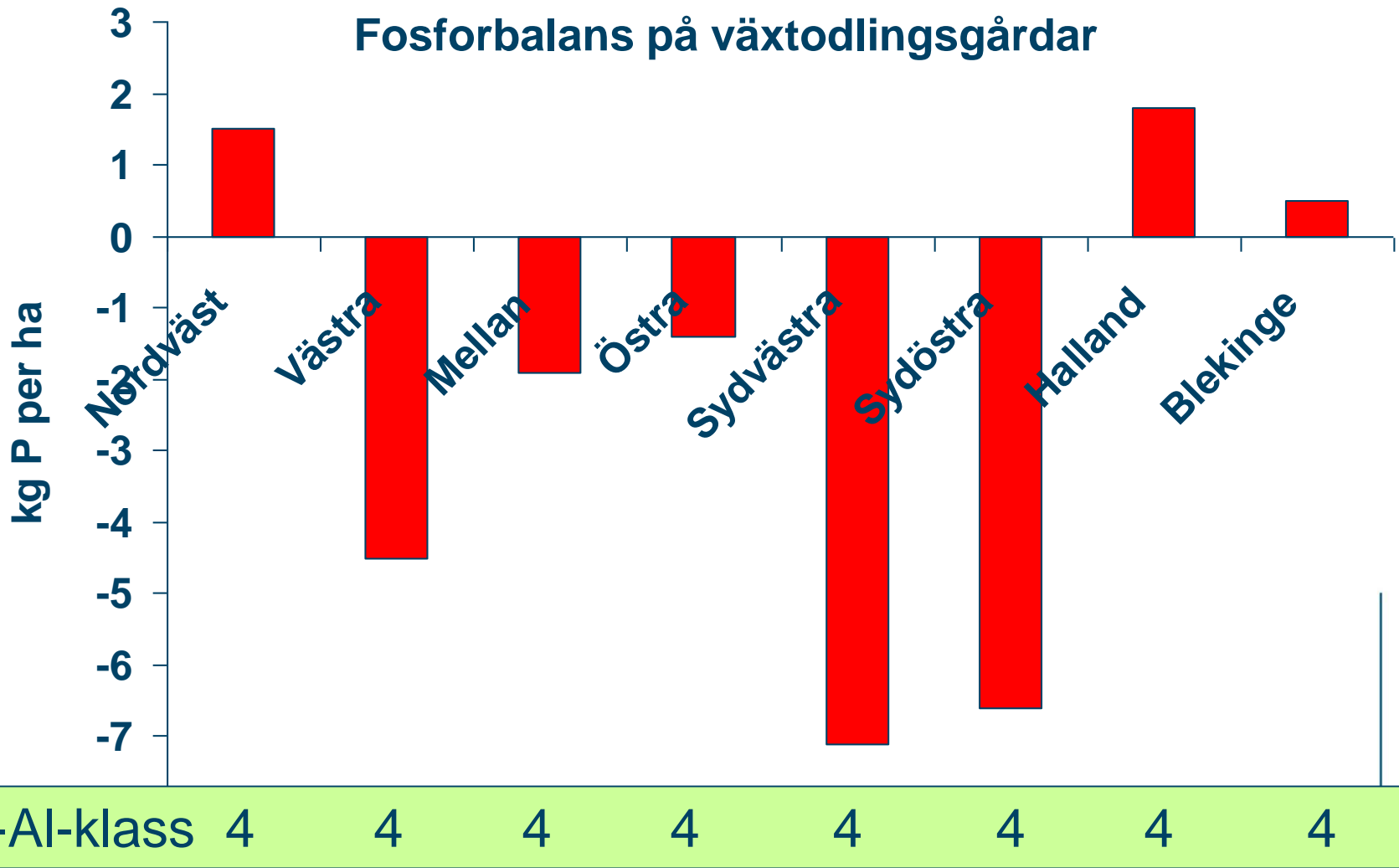


Resultat växtnäringsbalanser 2001-2010

Förändring i fosforöverskott

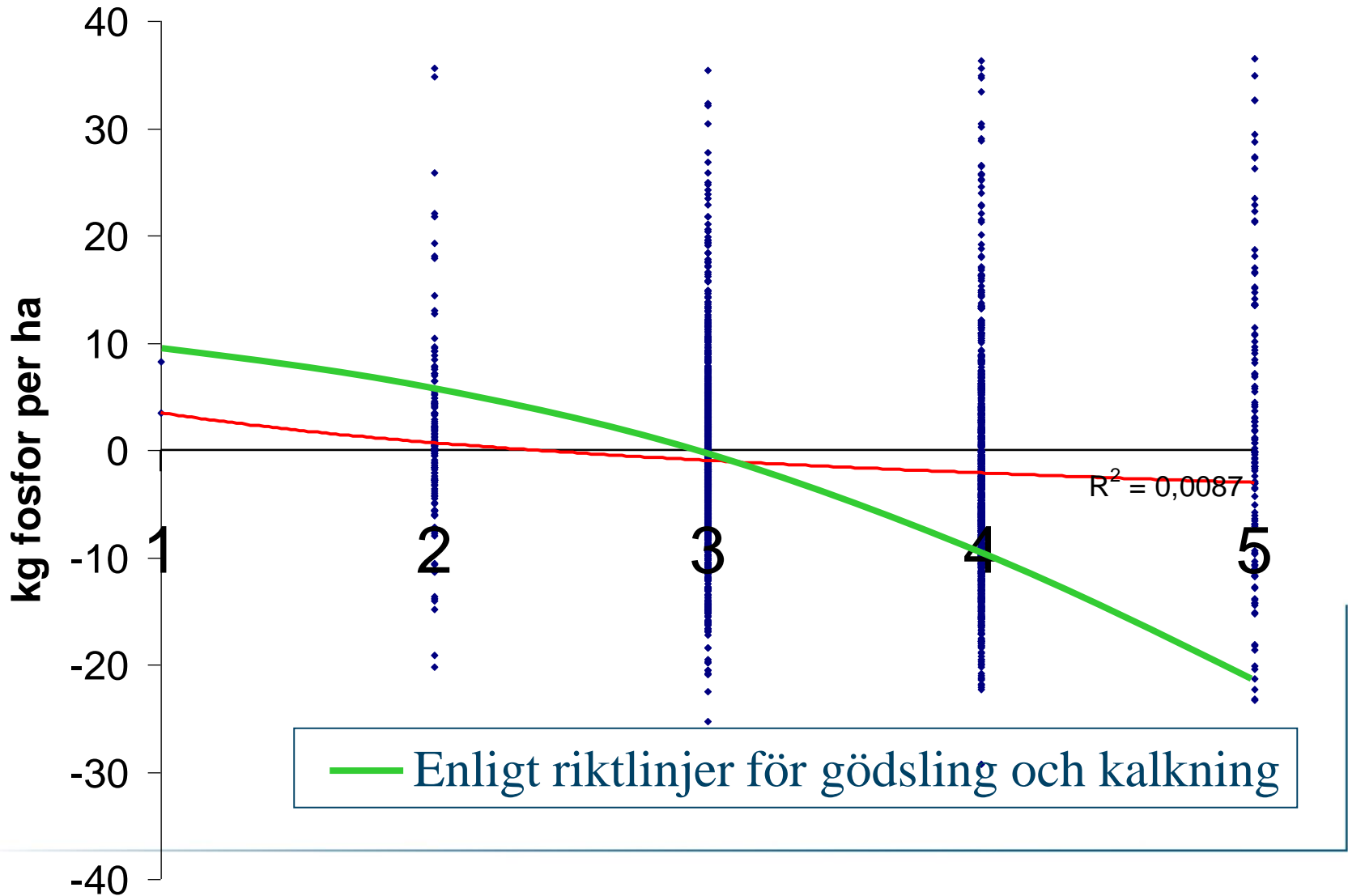


Stor skillnad mellan olika regioner trots lika fosforklass

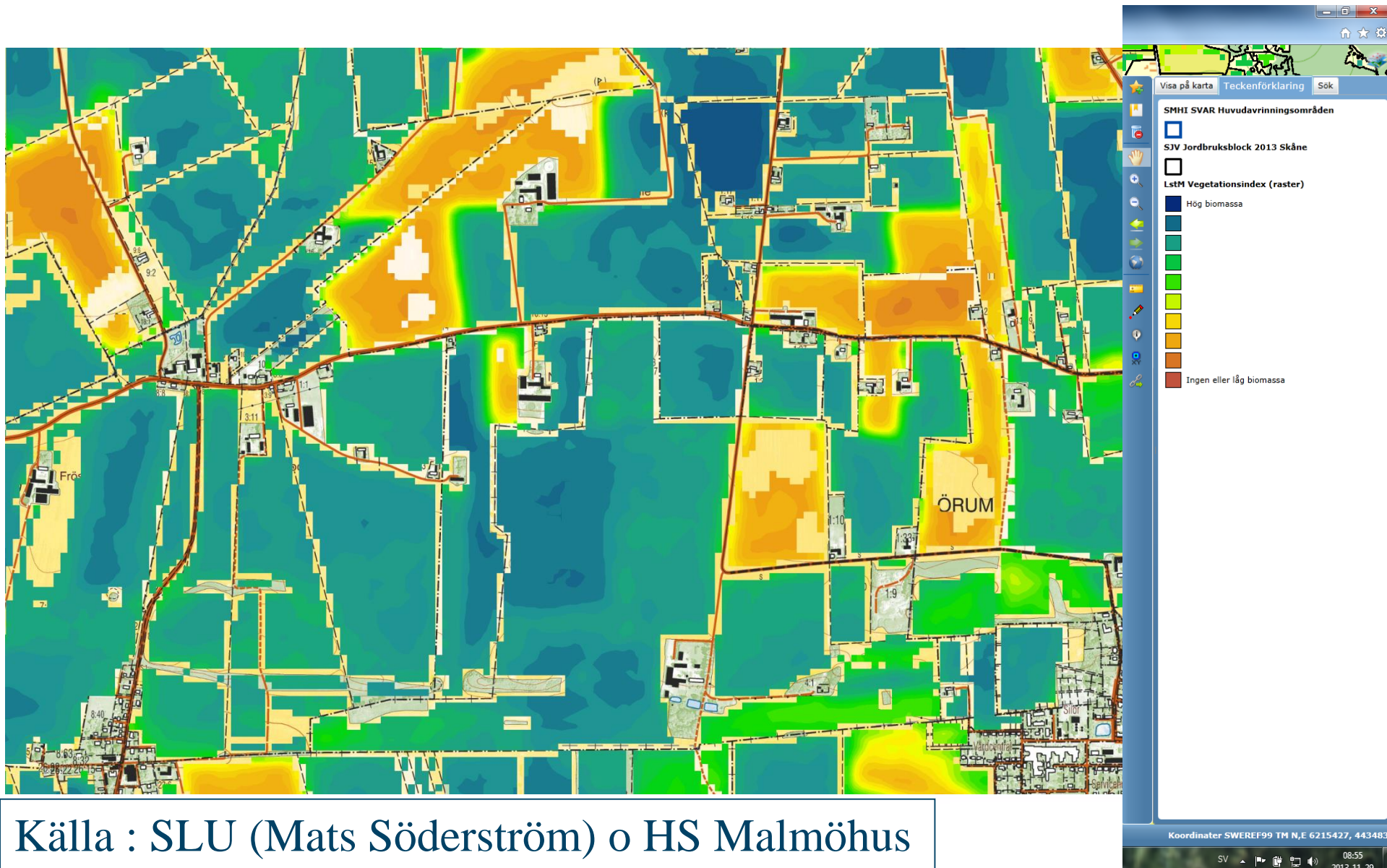


Fosforbalans på växtodlingsgårdar

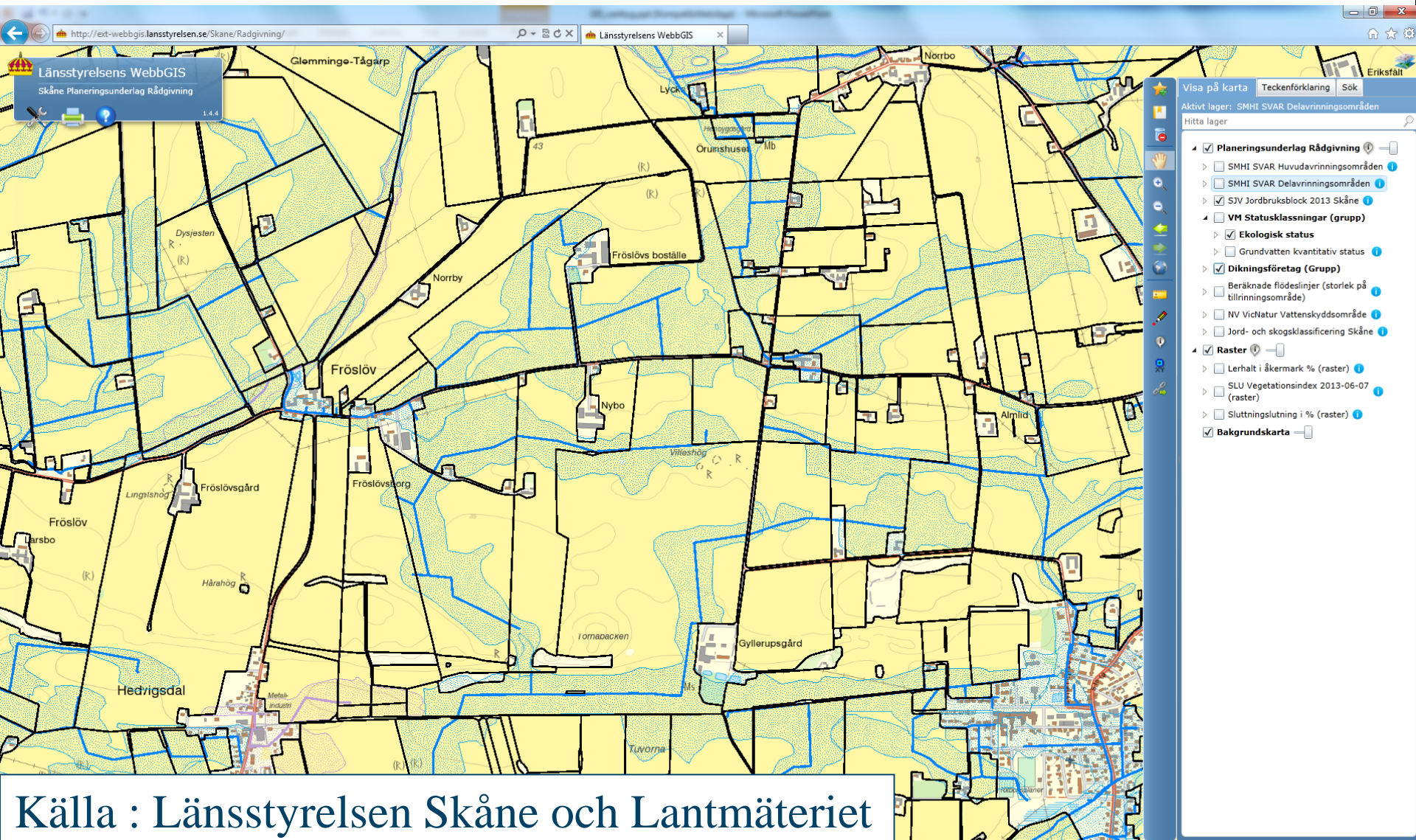
- 2200 gårdar inom hela projektområdet



Vegetationsindex = biomassa via satellit från 7 juni 2013

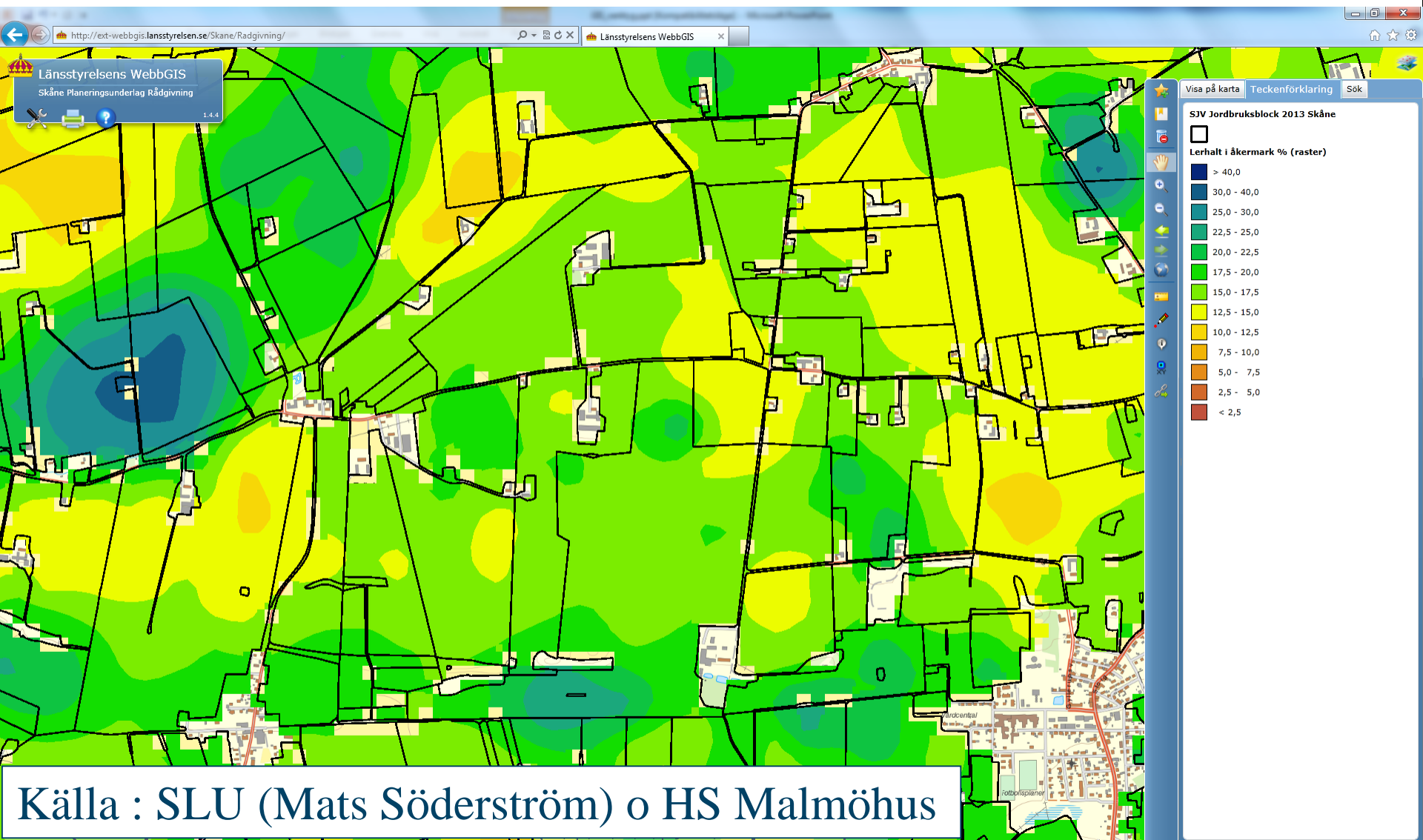


Källa : SLU (Mats Söderström) o HS Malmöhus



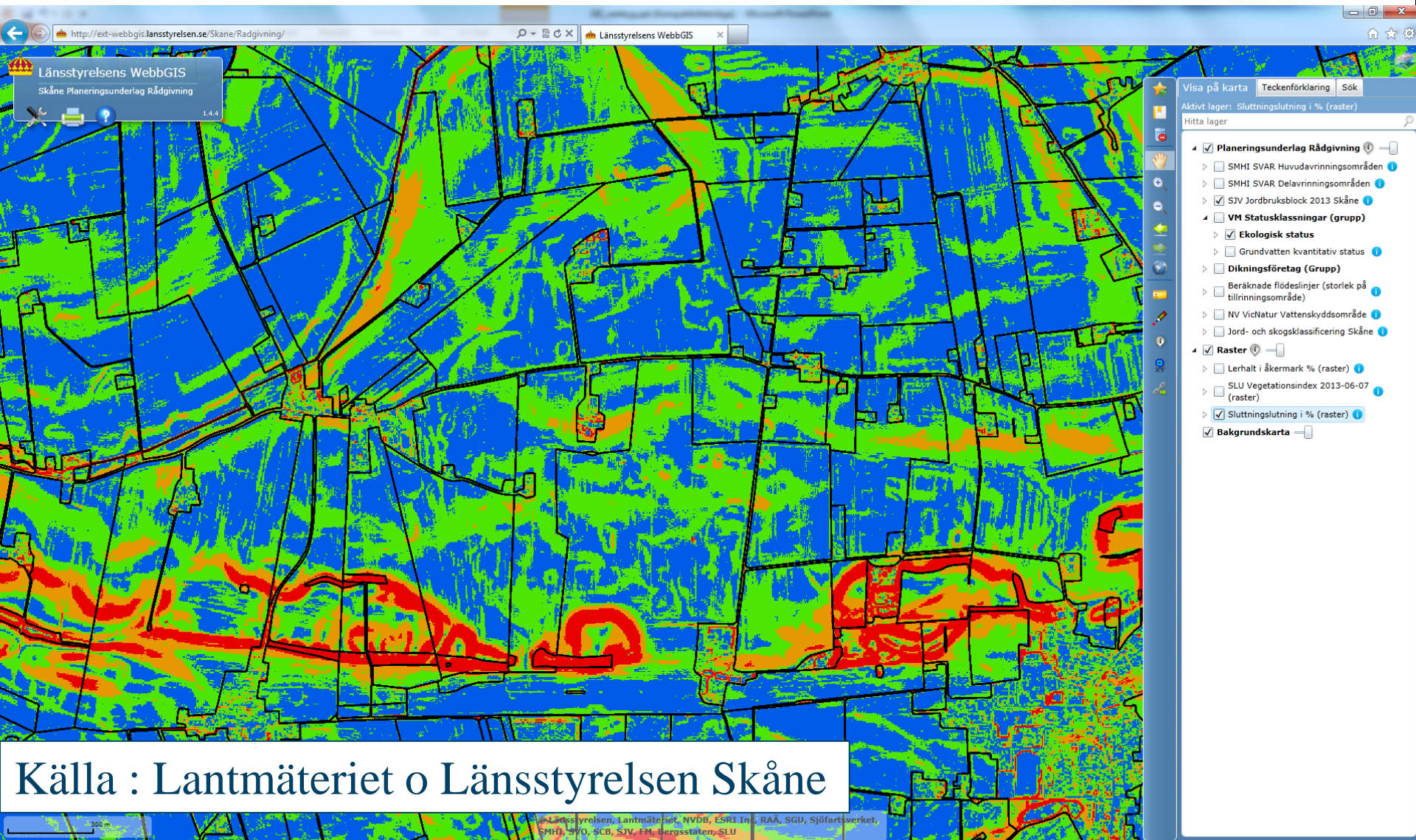
Källa : Länsstyrelsen Skåne och Lantmäteriet

Lerhalt via sensormätning flyg/satellit kalibrerad mot jordprover



Källa : SLU (Mats Söderström) o HS Malmöhus

Sluttningslutning utifrån flygburen laserskanning



Källa : Lantmäteriet o Länsstyrelsen Skåne

Precisionsgödsla P och K???



Bra pris jag fick på
24-4-5!

- Teknik och sortimentet försvårar styrning?



Källa: Lars Wijkmark

Hushållningssällskapet Halland

VÄXA
SVERIGE



Spridningssystem



Först flytgödsel utifrån fosforbehov, sedan kväve efter N-Sensor eller styrfil.





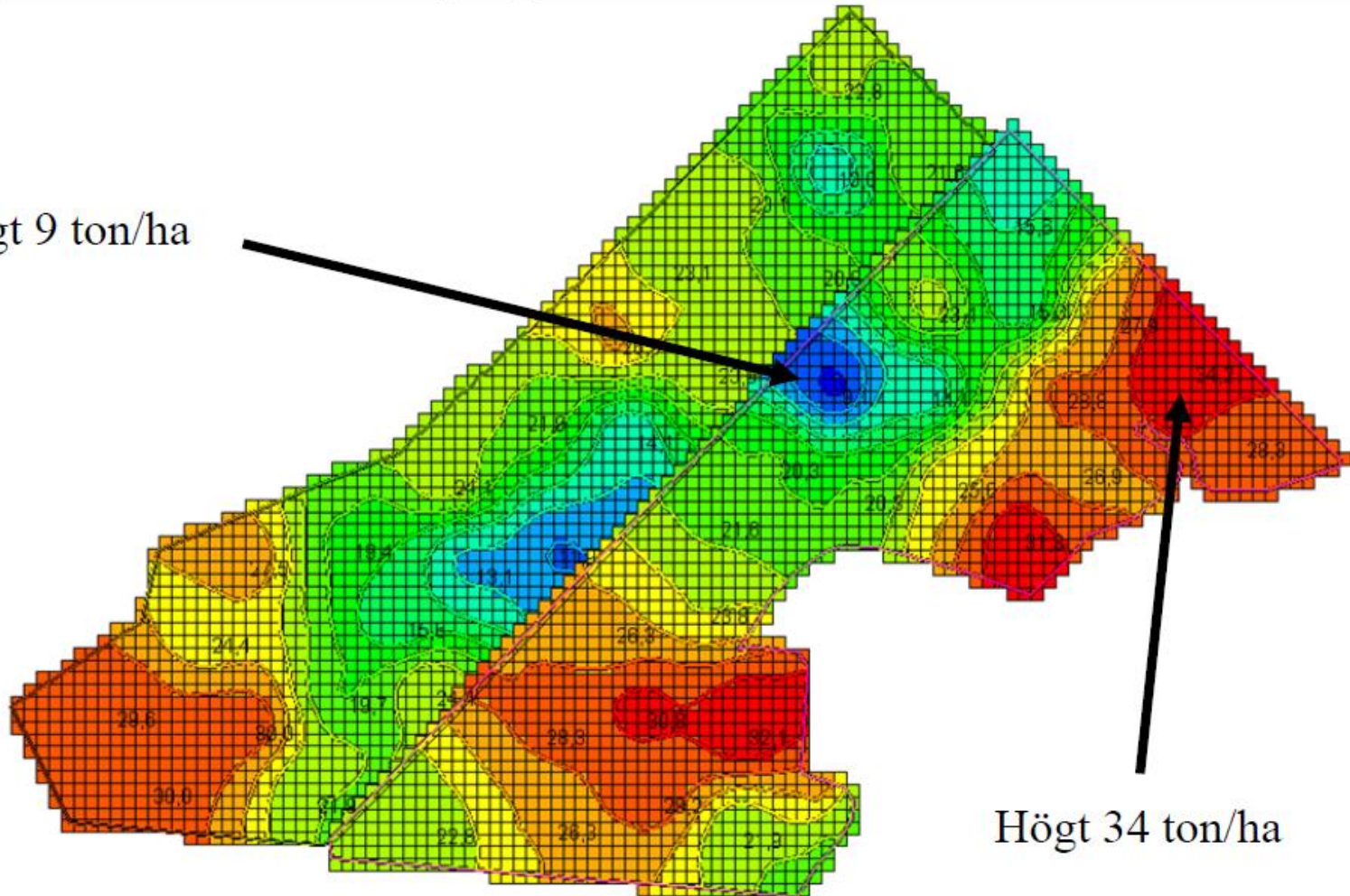
Källa: Lars Wijkmark



Hushållningssällskapet Halland

Styrfil för nötflytgödsel efter fosforbehov.

Lågt 9 ton/ha

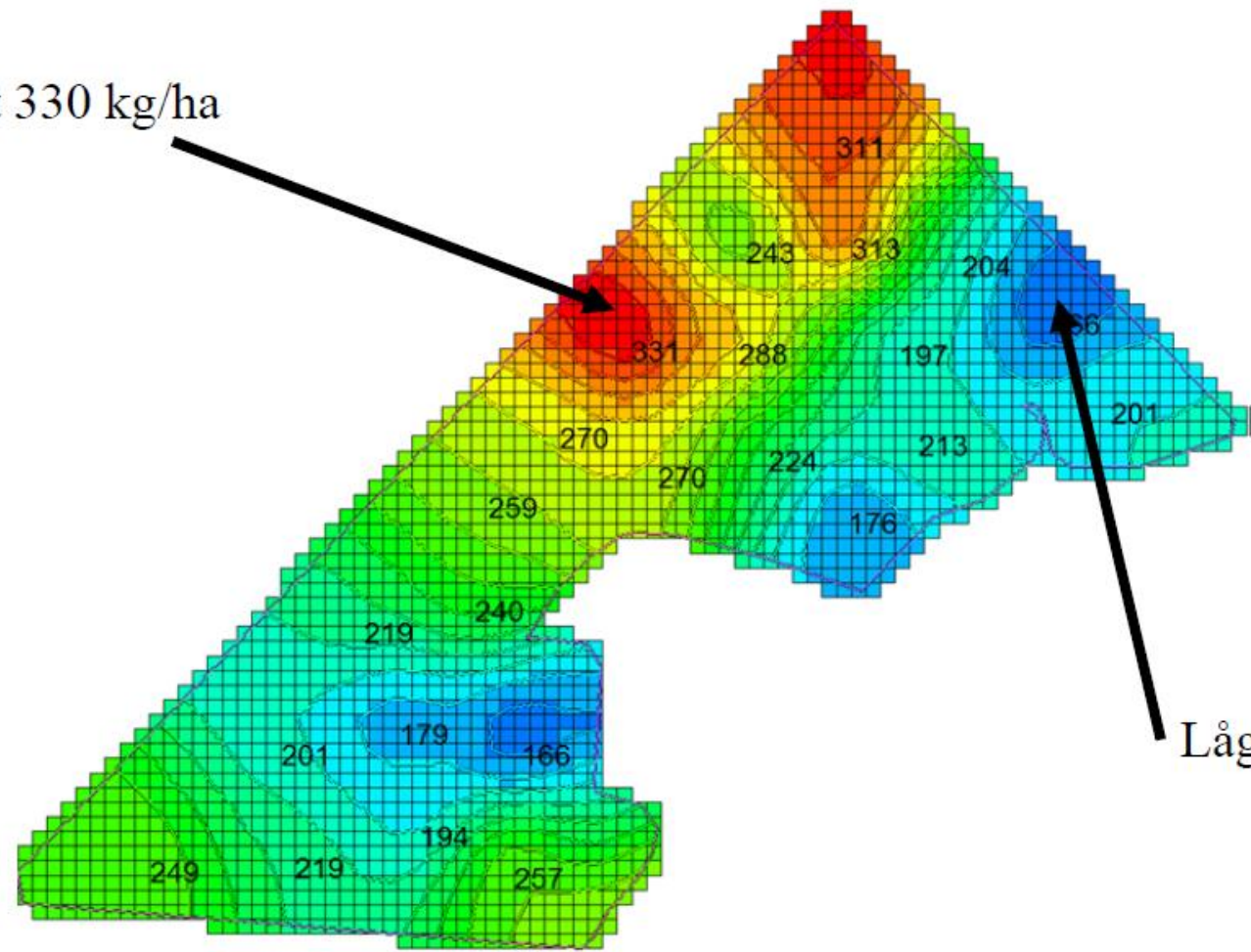


Högt 34 ton/ha



Styrfil för N27 efter flytgödselkörning.

Högt 330 kg/ha



Lågt 166 ton/ha

1. Öka bördigheten

- › Skapa bra dränering
- › Undvik markpackning
- › Bra växtföljd
- › Hög mullhalten om den är lägre än 3%
- › Gödsla och kalka enligt markkartan
- › Strukturkalka vid lerhalt > 20%?

Gör det med
precision!

2. Minska läckaget

Tack för uppmärksamheten!