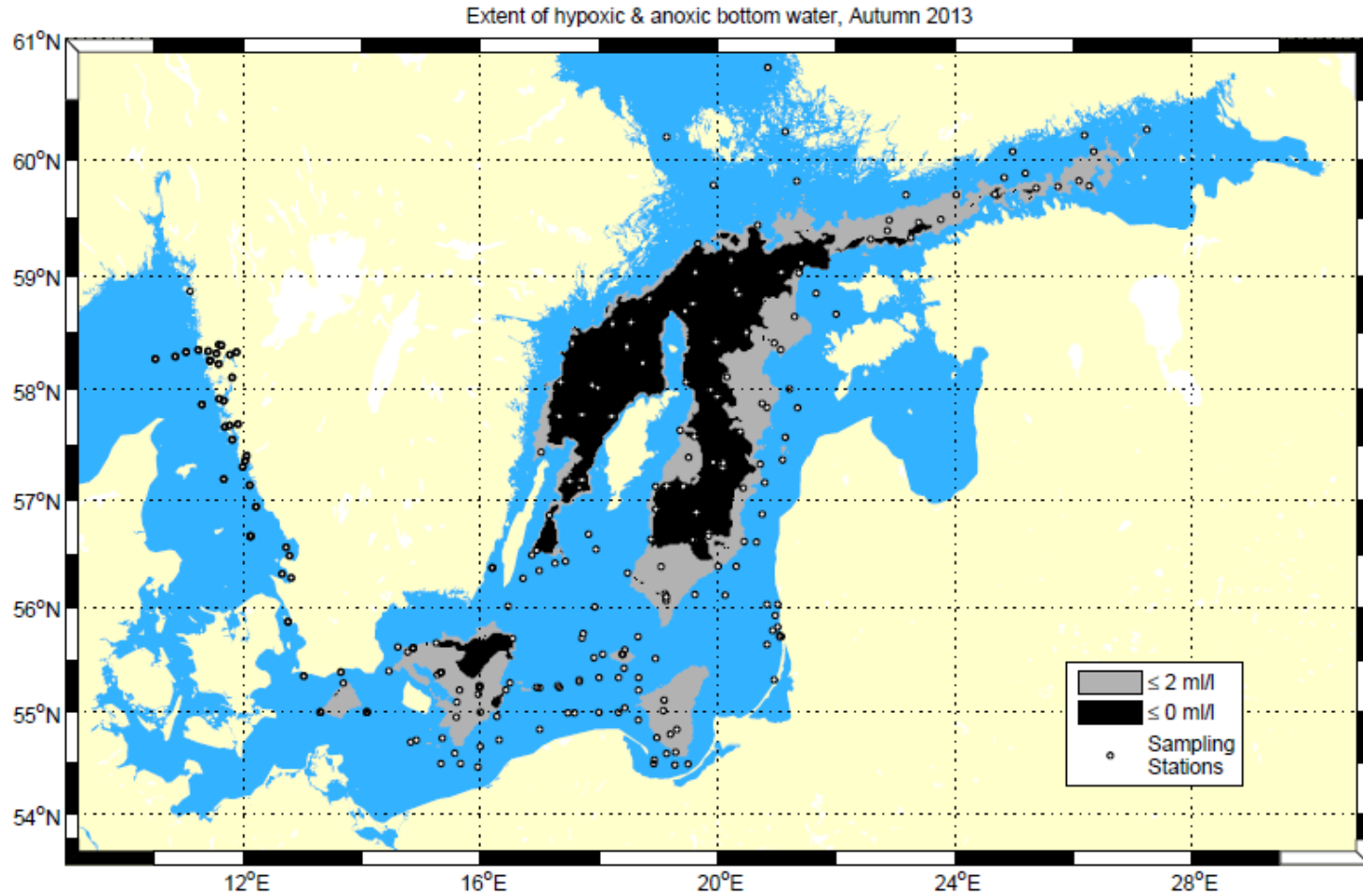




Stockholm KSLA 2014-02-14

I huvudet på en bonde om BSAP
Rune Hallgren LRF

Tydligt problem

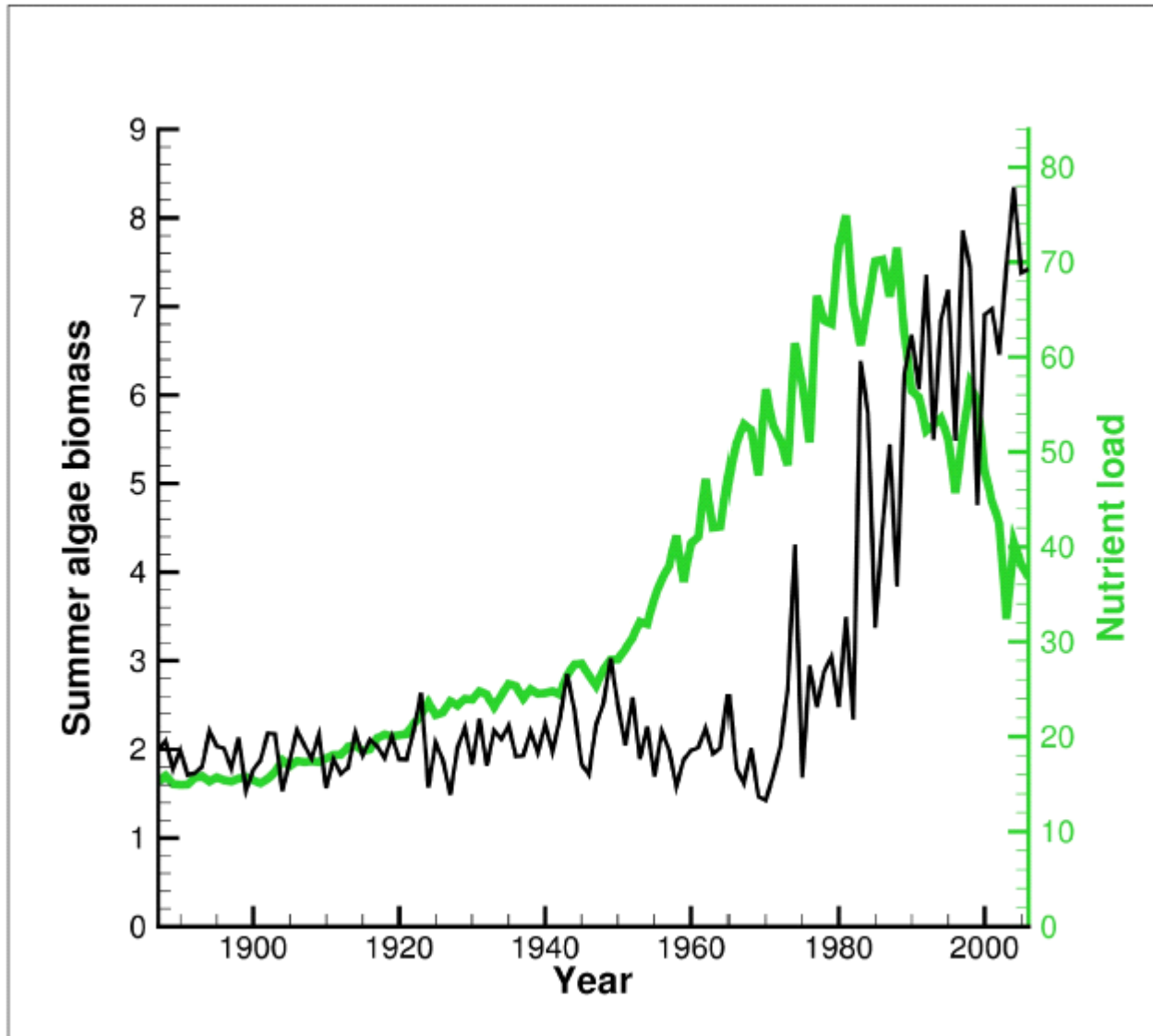


Created:
December 2013

Artikelrubriker 2013

- **Nedlagda jordbruk i länet inte lösning på algblomningen i Östersjön**
- Orealistiska krav på fosforreduktion i lantbruket
- **Köp svenskt för Östersjöns skull**
- **Politiken har gått vilse**
- **Våga se över svensk Östersjöpolitik, regeringen!**
- **LRF uppmanar regeringen att politiskt klargöra omöjliga beting**

Internbelastningen



LRF:s synpunkter

1. *Internbelastningen av lagrad fosfor ...*
2. *Beräknad tid för återhämtning ..*
3. *Beräkningsmodell för reduktionsbetingen ..*
4. *Kostnadseffektivitet*
5. *Genomförandet i Sverige*
6. *Övriga synpunkter och förslag*

LRF: Krav på Östersjöpolitiken

- Bygger på allt relevant vetenskapligt underlag, även dessa kunskapers osäkerheter.
- Forskningsresultaten måste tas på allvar och ge avtryck i den förda politiken;
- Beaktar samtliga tänkbara kostnadseffektiva åtgärder inklusive åtgärder såväl i avrinningsområdet som direkt i Östersjön.
- Lever upp till riksdagens beslut om att miljömålen inom miljömålssystemet ska vara *"ambitiösa, men möjliga att nå"*.
- **Är begriplig, transparent och praktiskt genomförbar.**
- **Belönar och stimulerar livsmedelproduktion med hög växtnäringseffektivitet och allmän hög miljöprestanda**

Baltic Farmers' Forum on Environment

firmly believes that **undertaking a socio-economic impact assessment** is necessary to make the BSAP more robust and improve its legitimacy, especially if the reduction targets and objectives will be connected to the environmental targets in the EU Marine Strategy Framework Directive (MSFD).

Scenarios BSAP 2007

HELCOM MONAS 9/2006, Document 5/9

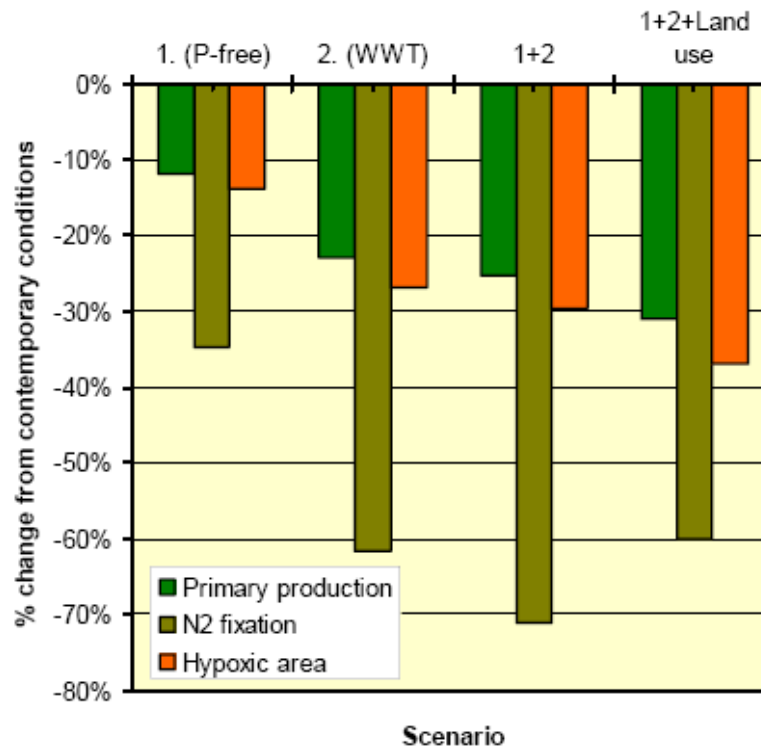
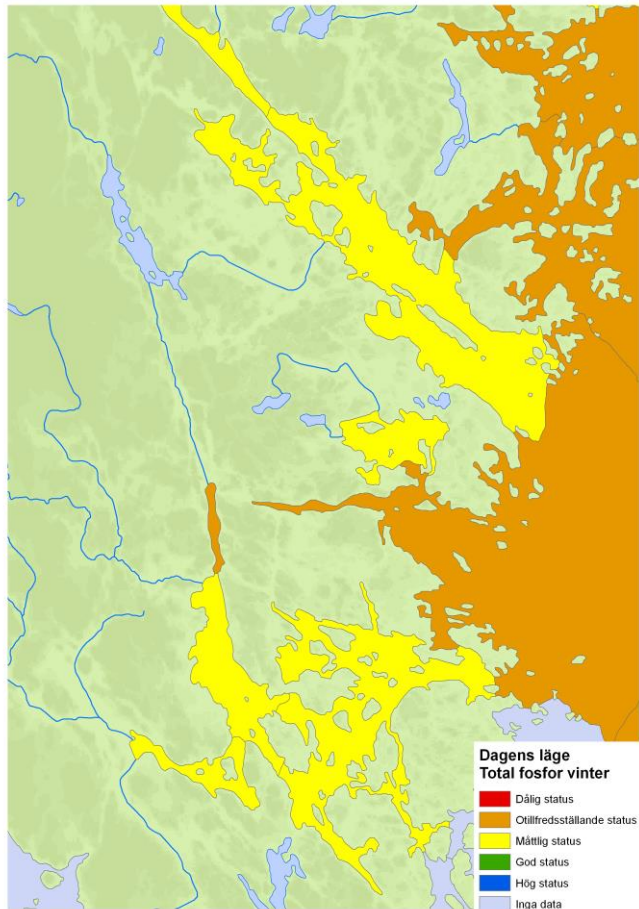


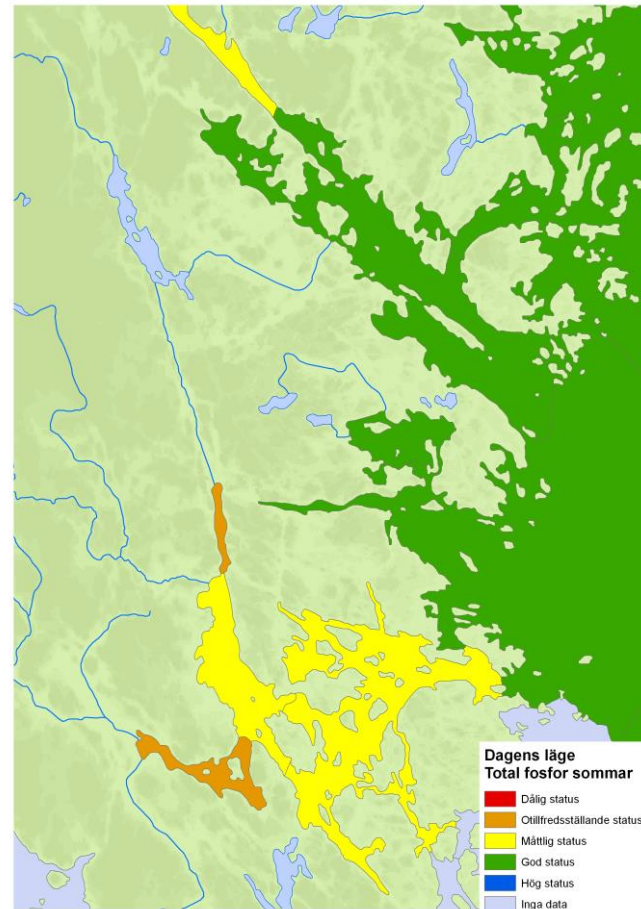
Fig 2. Changes in ecological conditions in the Baltic proper generated with scenarios when all inhabitants in the region are using P-free detergents (1), improved waste water treatment (2) and a combination of both these measures (1+2). Finally, these measures are combined with a scenario when 50% of agricultural lands in each sub-drainage basin are converted to forest.

Utsjön påverkar kustzonen

Winter-P



Summer-P



Identifiera riskområden för P-förluster

Foto: Anuschka Heeb Lst-E



- Gödsling
- Jordbearbetning
- Översvämningar
- Täckdiken
- Öppna diken

Fosfors transportvägar ?

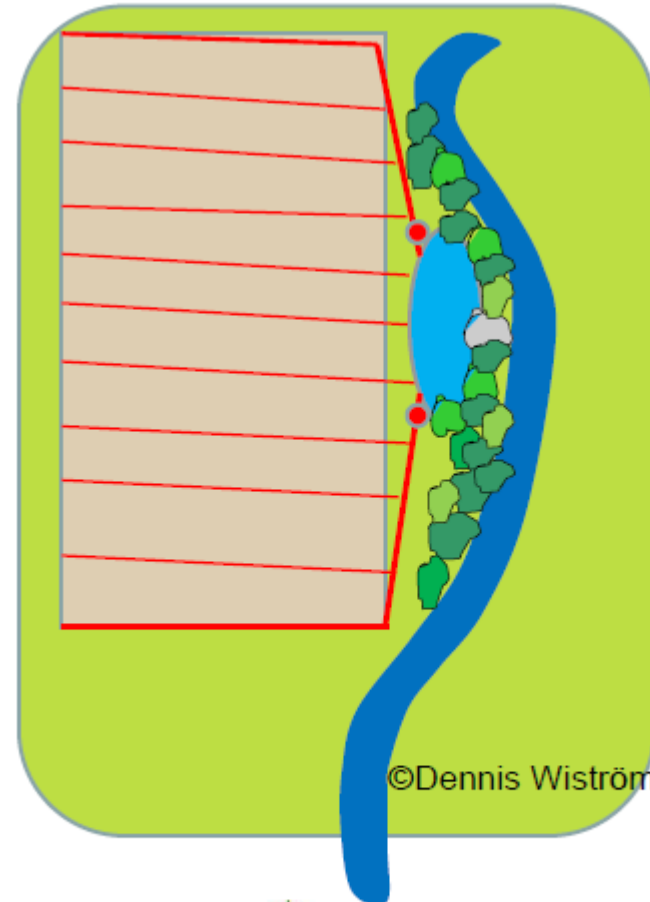
Phosphorus transport pathways or critical landscape components



Varför? Vad? Hur?

Åtgärder

- Strukturkalkning
- Förbättrad dränering
- Kalkfilterdiken
- Kalkfilterbrunnar
- Reglerbar dränering
- Sedimentationsdamm
- Våtmark
- Trädbevuxenskyddszon, erosionsskydd



LÄNSSTYRELSEN
Södermanlands län

Lära gemensamt för att förvalta gemensamt

Vattenförvaltning betyder att förankrade program och planer tas fram för

- mål
- åtgärdsbehov
- styrmedel

så att kostnadseffektiva åtgärder blir genomförda



Styrmedel

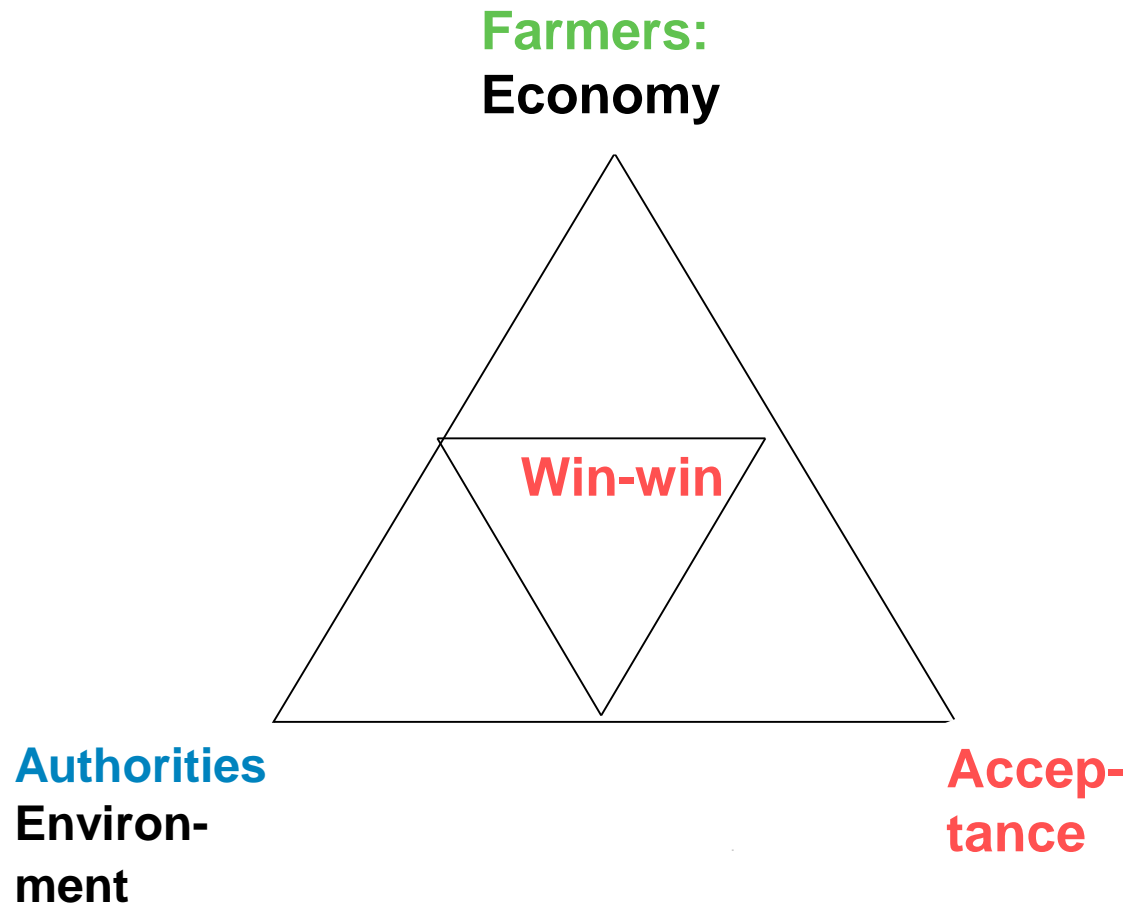
Regelkultur

- Föreskrifter (NVZ)
- Tvärvillkor (CAP)
- Ekologiska fokusområden (CAP)
- Tillståndsvillkor
- Produktvillkor växtskyddsmedel
- Miljökvalitetsnormer
- KMV och KV
- Åtgärdsprogram
- BSAP
- Vattenskyddsområden
- Tillsyn
- Avgiftssystem

Förhandlingskultur

- Miljöersättningar
- Miljöinvesteringar
- Rådgivning
- Samverkan
- Åtgärdsplaner
- Avtal
- LOVA

Win-win solutions



Lokal samverkan i ett vattendrag



Lokal samverkan driven
av lantbrukargrupp

Från varför?, vad?

Och hur?

Till var?

Och vem kan/vill/ska?

Vattendragsgruppens strategi

Styrelserna i LRF-avdelningarna i Hannäs, Tryserum-Ö Ed, Ukna och V Ed träffades **2001-04-19** för att diskutera möjligheterna för en lokal och frivillig samverkan kring vattenmiljön i Vindommen, Vindån och andra tillflöden till Edsviken-Kaggebofjärden. Motiven för att göra något gemensamt formulerades som att:

- använda växtnäringen bättre och därigenom minska läckaget
- det är bättre att frivilligt vidta åtgärder än att bli tvingad av myndigheter
- lantbrukarna visar engagemang för Östersjöns övergödningssproblem
- öka trovärdigheten för böndernas miljöarbete
- förbättra och utvidga samarbetet mellan lantbrukare

Tjäna pengar på minskat näringsläckage !

Lokal vattenvårdsplan

- Vad är det som är bra ?
- Vilka är de viktigaste källorna och orsakerna till P- och N-läckage från jordbruksaktiviteter?
- Vad kan vi göra bättre ?
 - Problem/Nyttor
- Vad är enkelt att genomföra?
- Hur ska vi göra det ?
 1. Åtgärder
 2. Styrmedel
 3. Var ? Vem ? Hur mycket ?

HaV: ”Jordbruk och vatten”

- Metoder och vägledning för identifiering av intressen/ problemställningar, analys av målkonflikter, processledning och **utveckling av lämpliga vattenförvaltningsformer**
- **Stöd till gemensamt ansvar för vattenvården** inom större områden. Utveckling och förankring av en konkret handlingsplan är ibland svårt och tidskrävande
- **Nyttja befintliga grupper** i rådgivningen, t.ex. LRF, **dikningsföretag** m.m. Skapa arenor för identifiering av gemensamma intressen/problemställningar och kunskapsuppbyggnad. Gruppledaren/processledaren har en nyckelroll

Lokal förankring

Gary Brierley, New Zealand:

"Healthy rivers are products of healthy societies."

"Social science is the poor cousin in water management"

- Lokala kunskaper och värderingar
- Helhetssyn
- Multifunktionalitet
- Flexibilitet
- Process
- Lärande
- Prioritering
- Förhandling

The Happy End

