

Magnus Bång
Miljömålssamordnare
Växt- och miljöavdelningen, Jordbruksverket

- Vilken betydelse har EU:s jordbrukspolitik och styrmedel haft för kväve- och fosforbelastningen från jordbruket





Åtgärdsarbetet hade startat innan EU-inträdet !

- Ett åtgärdsprogram för minskade växtnäringsförluster beslutades av riksdagen i slutet 1980-talet.
- Målet var bl.a. att minska kväveutlakningen från jordbruket med 50% till sekelskiftet (år 2000).

 **EU**

- Nitratdirektivet
- Ramdirektivet för vatten
- Havsmiljödirektivet

- Gemensamma jordbrukspolitiken (CAP), inklusive landsbygdsprogrammet

Andra processer

- Miljömål
- HELCOM, BSAP

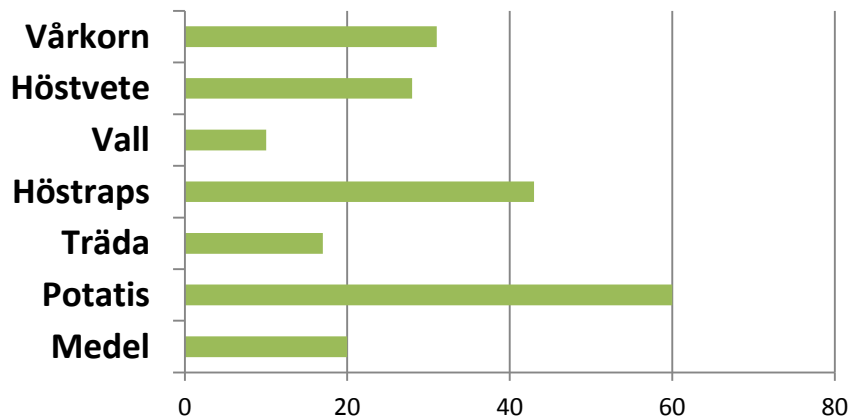
Förändring av styrmedel och åtgärder kopplat till EU-anslutningen

	Före	Efter
Regelverk	<ul style="list-style-type: none">• Djurtäthet• Lagring och spridning av stallgödsel• Grön mark	<ul style="list-style-type: none">• Åtgärdsprogram enligt nitratdirektivet
Stöd	Stöd i begränsad omfattning (fånggrödor och för extra lagringsutrymmen för stallgödsel)	Landsbygdsprogrammet: <ul style="list-style-type: none">• Miljöersättningar• Miljöinvesteringar
Rådgivning	Miljöinriktad rådgivning om bland annat förbättrad stallgödselhantering	Greppa Näringen (delfinansierad LBP)
Försök och utveckling	Nationell finansiering	Huvudsakligen nationell finansiering

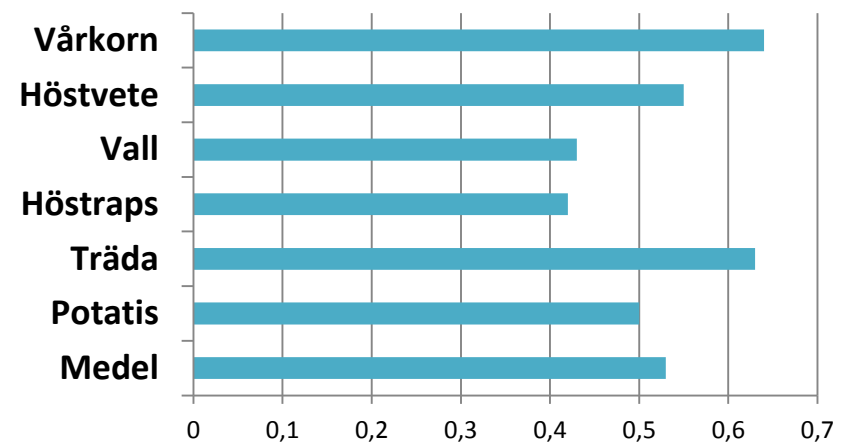
Vad och hur mycket som odlas kan ha stor betydelse

- Efterfrågan och världsmarknadspriser
- Jordbrukspolitiken (CAP)

Medelutlakning 2011, kg N/ha



Medelutlakning 2011, kg P/ha



Källa: Blombäck, K., m.fl. (2014)

Utvärdering av jordbrukspolitikens miljöeffekter genomförs av Jordbruksverket, Naturvårdsverket, RAÄ och HaV.

<http://www.jordbruksverket.se/capsmiljoeffekter>

Tre exempel på EU:s betydelse

- Nitratdirektivet
- Fånggrödor
- Greppa Näringen

Nitratdirektivet

Syfte:

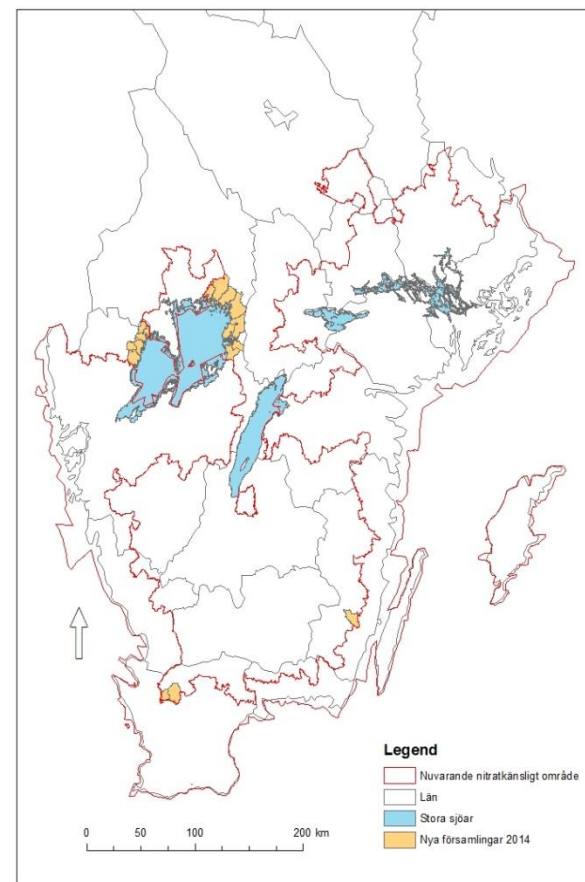
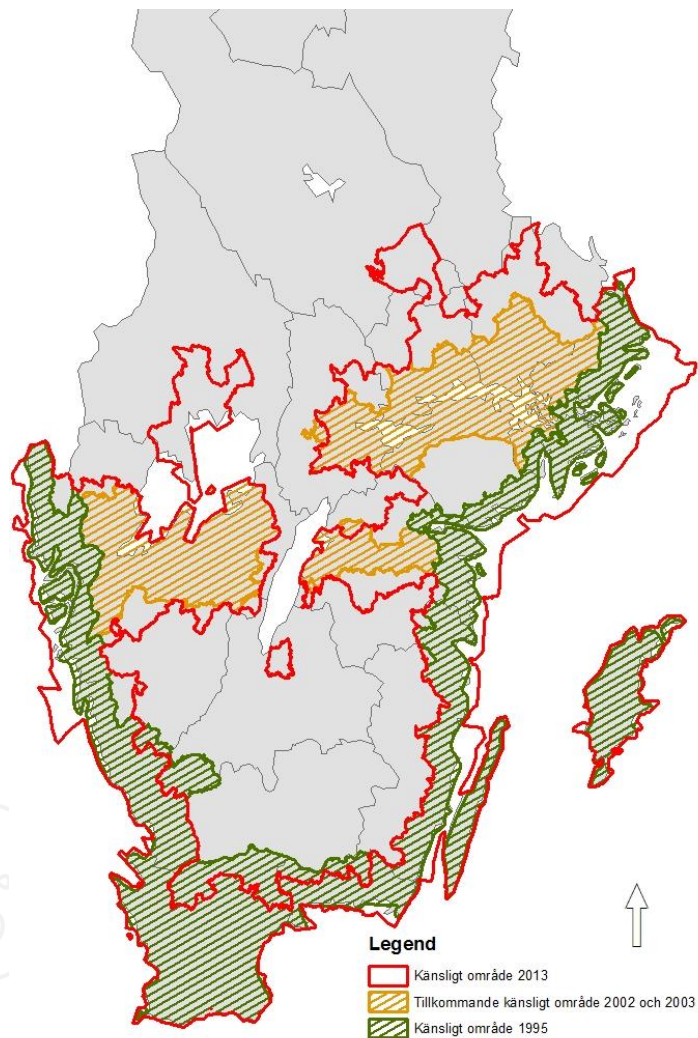
Minska förorening orsakad av utsläpp av kväveföreningar från jordbruket

- Nitratkänsliga områden
- Åtgärdsprogram

Genom EU-domar har tillämpningen blivit att även fosfor ska beaktas när känsliga områden pekas ut

Utvidgning av nitratkänsliga områden

Översyn vart 4:e år 



Utvidgning av nitratkänsliga områden:

- De åtgärder som behövs enligt direktivet har införts fler områden

Skärpt tillämpning av direktivet i Sverige:

- Riktlinjer och allmänna råd har blivit föreskrifter
- Utökat spridningsförbud under höst och vinter
- Spridningsförbud av gödsel på åkermark intill vattendrag och sluttande mark



Startade i början av 2000-talet

Delvis finansiering från
landsbygdsprogrammet

- Möjligt med återkommande rådgivningsbesök
- Systematik rådgivningen
- Dokumentation
- Gårdsvis miljömålsavstämning möjliggör sammanställningar av resultat för regioner och grupper



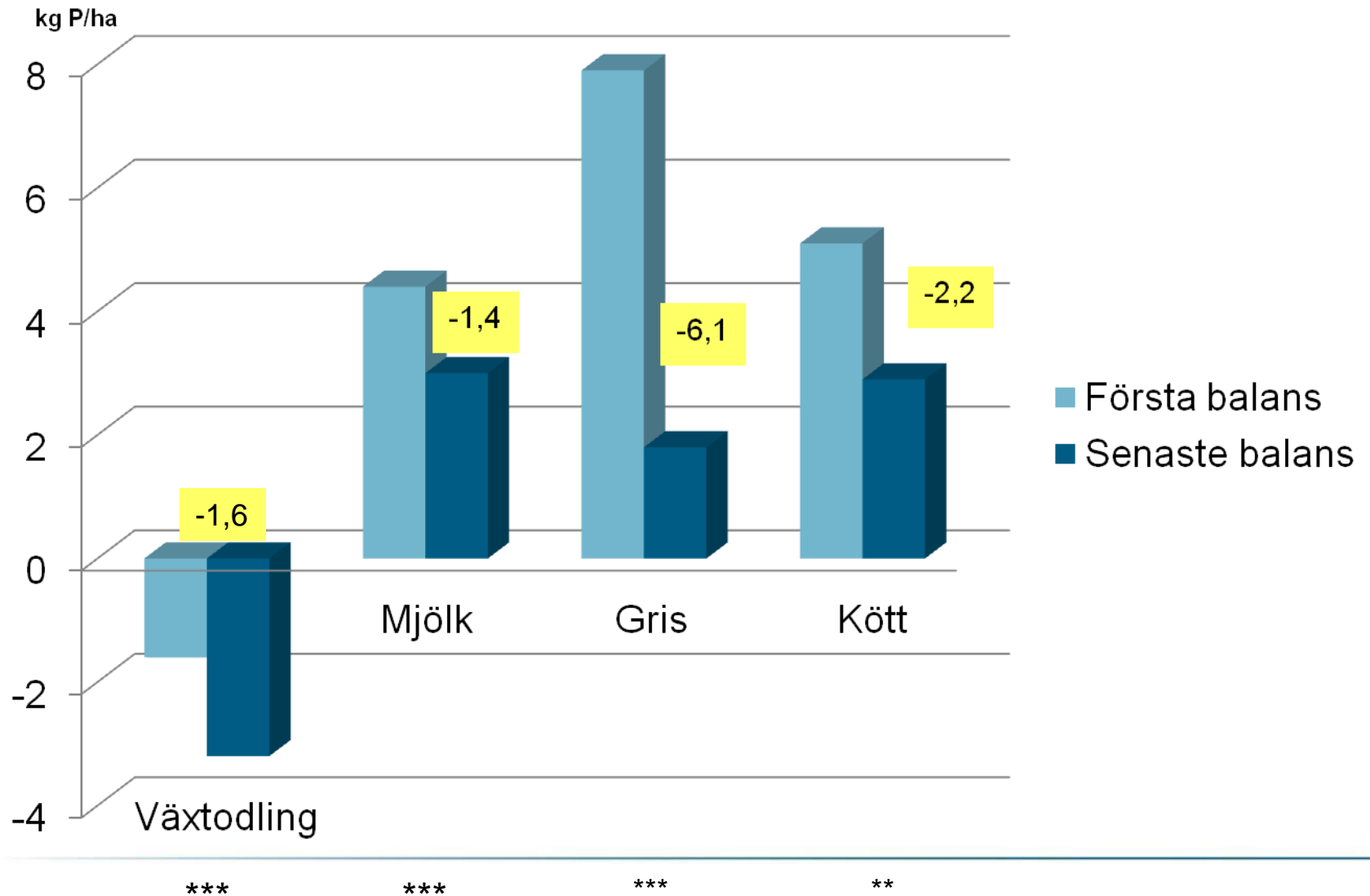
Vad är Greppa Näringen?

Greppa Näringen erbjuder kostnadsfri rådgivning som både lantbrukare och miljö tjänar på

Samverkan mellan:
Jordbruksverket, LRF,
Länsstyrelserna och
rådgivningsföretagen



Växtnäringsbalanser 2001-2010, överskott, kg fosfor per hektar (2274 gårdar)



Minskat kväveläckage – miljöersättning för odling av fånggrödor och vårbearbetning

- Fånggrödan har sin huvudsakliga tillväxt mellan två huvudgrödor och odlas med syfte att minska växtnäringsförluster efter huvudgrödans skörd
- Vårbearbetning innebär att ingen jordbearbetning får ske på hösten efter

Tre alternativ:

- Fånggrödor (kan brytas på hösten)
- Vårbearbetning
- Fånggrödor och vårbearbetning



Kortfattad historik:

Låg anslutning fram till 2000
(ca 10 000 hektar).

2000

Uppdelning i fångröda och
vårbearbetning, höjd ersättning,
åtagande som andel av vårsädesareal.

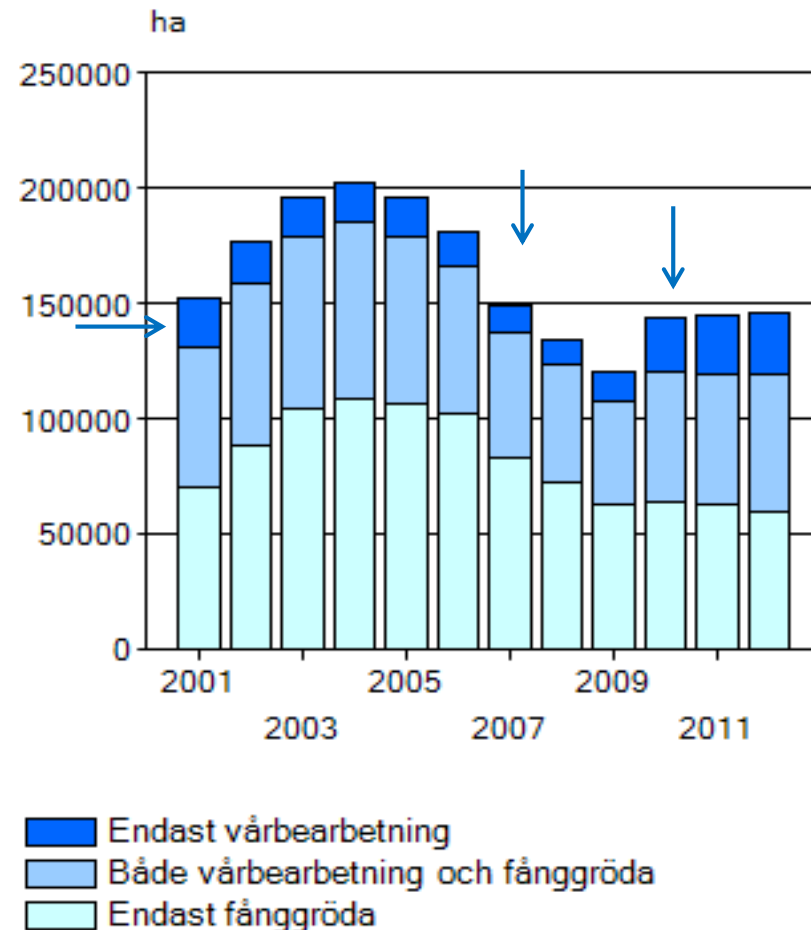
2007

Nytt LBP, mindre stödområde, sänkt
ersättning.

2010

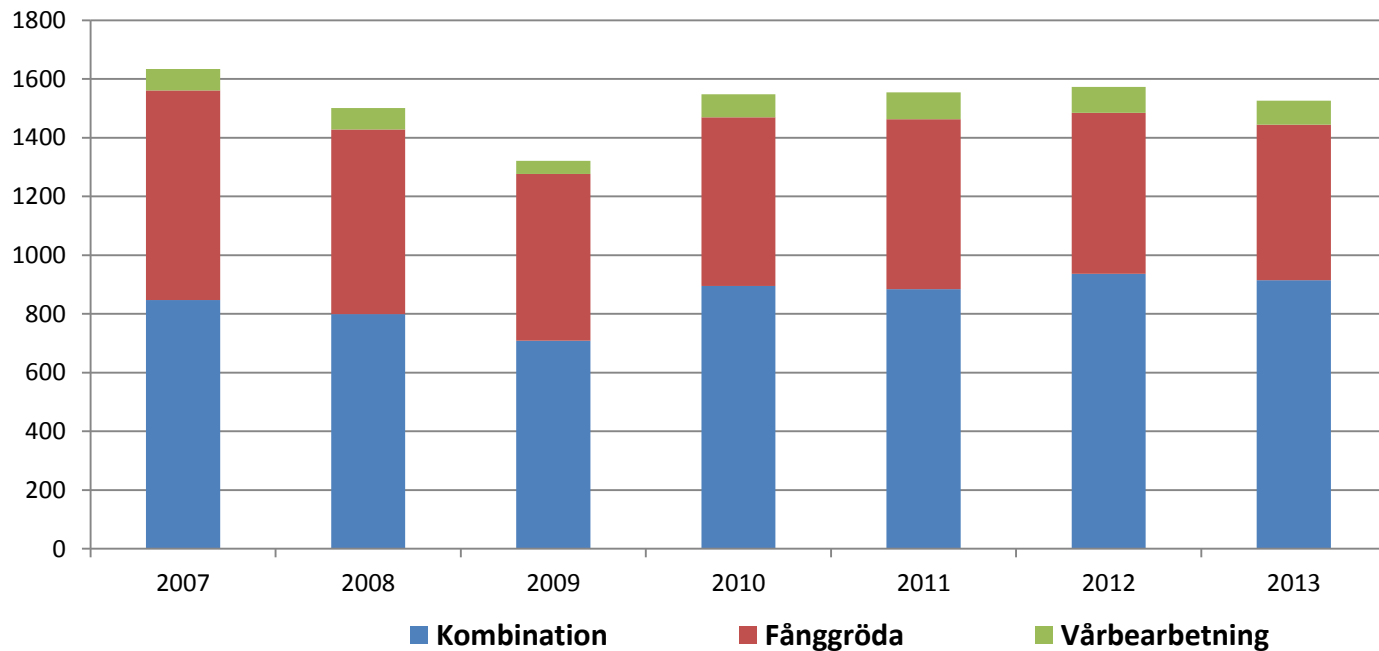
Hälsokontroll av CAP, satsning på
vattenkvalitet. BSAP. Utvidgat
stödområde och höjd ersättning.

Åkerareal för minskat kväveläckage



Minskad kvävebelastning orsakad av fånggröda och/eller vårbearbetning – modellberäkningar SLU

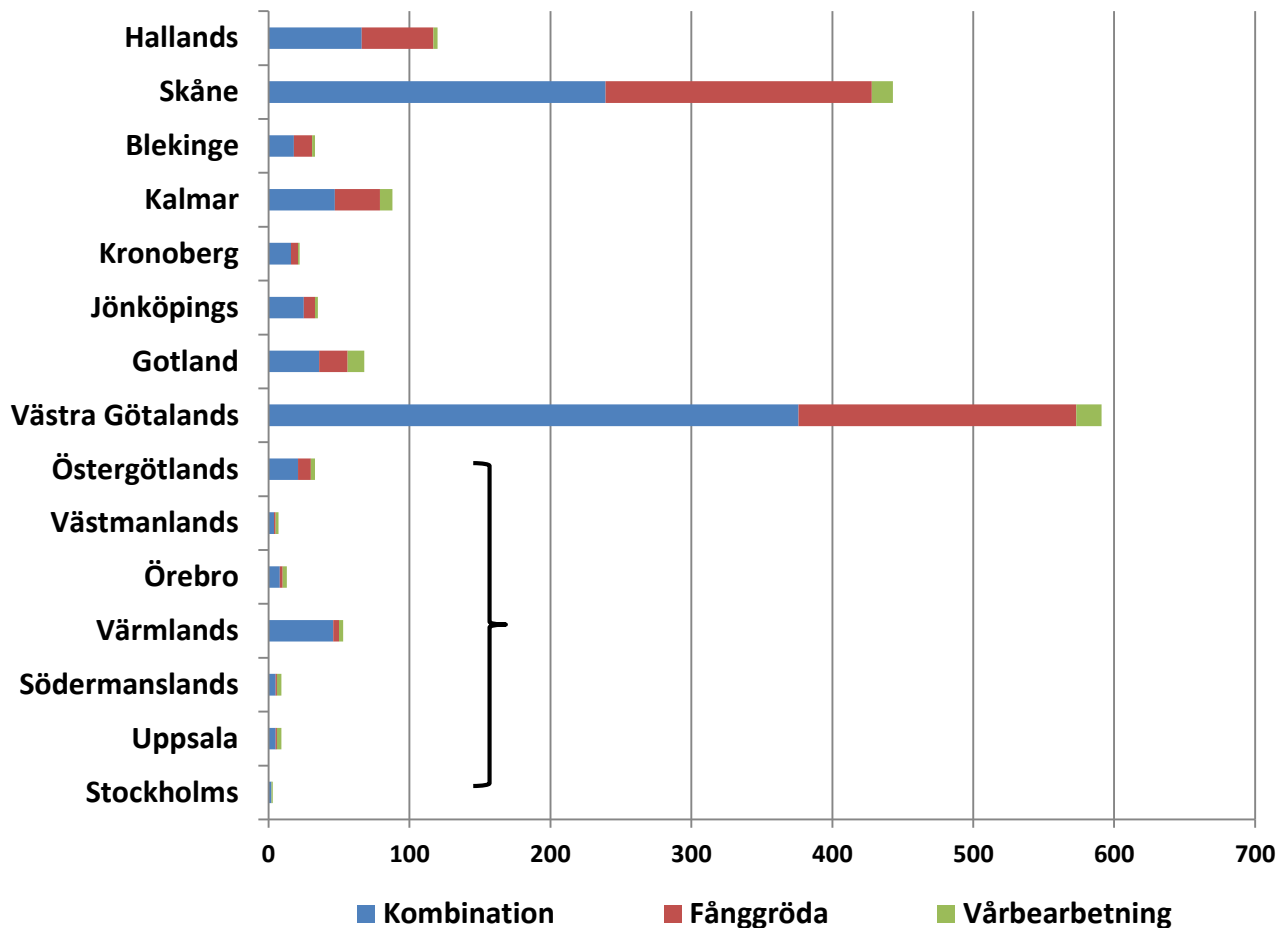
Minskad kvävebelastning (ton), 2007-2013



Blombäck, K., m.fl. (2014)

Minskad kvävebelastning orsakad av fånggröda och/eller vårbearbetning – modellberäkningar SLU

Minskad kvävebelastning 2013 (ton), länsvis



Vad händer framöver ?

Nytt landsbygdsprogram:

- De flesta åtgärderna för minskad näringsbelastning förväntas starta 2016

Arbete pågår med åtgärdsprogram enligt ramdirektivet för vatten:

- Förslag finns om nya åtgärder i jordbruket

Åtgärdsprogram för havsmiljödirektivet