

Vattendirektivets genomförande i Sverige

Mats Wallin

Innehåll

- Juridiskt genomförande
- Praktiskt genomförande
- Från EU Guidance till praktisk tillämpning
- Förbättringsförslag

EU COM Blueprint to Safeguard Europe's Water Resources

- “... substantial efforts have been made by the Member States, but further **significant** efforts and additional action, including better implementation of the WFD are needed to preserve and improve EU waters”
- “... good status by 2015 is likely to be achieved only in 53% of EU waters”
- “... environmental damage should as a priority be rectified at source and the polluter should pay”

Ris och ros från kommissionen

- Sverige behöver förbättra sitt klassificeringssystem för ekologisk status
- Sverige behöver minska sin storleksgräns för sjöar
- Övervakningsprogram är inte utformat för att stämma överens med vattendirektivet
- Kunskapsbasen om grundvatten behöver förbättras avsevärt i Sverige
- Sverige behöver förbättra sitt åtgärdsprogram så att det blir mer utförligt angående de specifika åtgärder
- Kostnadstäckningen bör omfatta ett bredare urval vattentjänster

Vattendirektivets juridiska genomförande i Sverige

- 
- Miljöbalken
 - Miljökvalitetsnormer och åtgärdsprogram

- 
- Vattenförvaltningsförordningen

- 
- Föreskrifter från HaV och SGU

- 
- Föreskrifter från Vattenmyndigheterna
 - Miljökvalitetsnormer



Utvärderingar av det juridiska genomförandet

- **Ekelund Entson & Gippert 2010.** Mot samma mål? Rapport om implementeringen av vattendirektivet i Skandinavien.
- **Fröberg & Lundholm 2013.** Är målen i EU-direktiven som rör vatten genomförda på ett juridiskt korrekt sätt i svensk rätt och kan genomförandet anses funktionellt?

SPEQS – forskningsprogram om miljö kvalitetsnormernas tillämpning

- Koordineras av Lena Gipperth, Havsmiljöinstitutet och juridiska inst. Göteborgs univ.
- Löper 2012-2014
- Syfte: undersöka hur systemet för miljö kvalitetsnormer är uppbyggt, hur det uppfattas av olika intressenter och vilka följderna blir av att det råder oklarhet kring hur reglerna ska tillämpas.
- Forskarna kommer också att studera hur andra länders system för miljö kvalitetsnormer är uppbyggda och tillämpas. Särskilt intressant är hur vattendirektivet och marina direktivet genomförs i olika länder.

Vattendirektivets praktiska genomförande i Sverige

- 
- EU Guidance Documents
 - Icke-bindande vägledning

- 
- Interkalibrering
 - Gräns god – måttlig ekologisk status

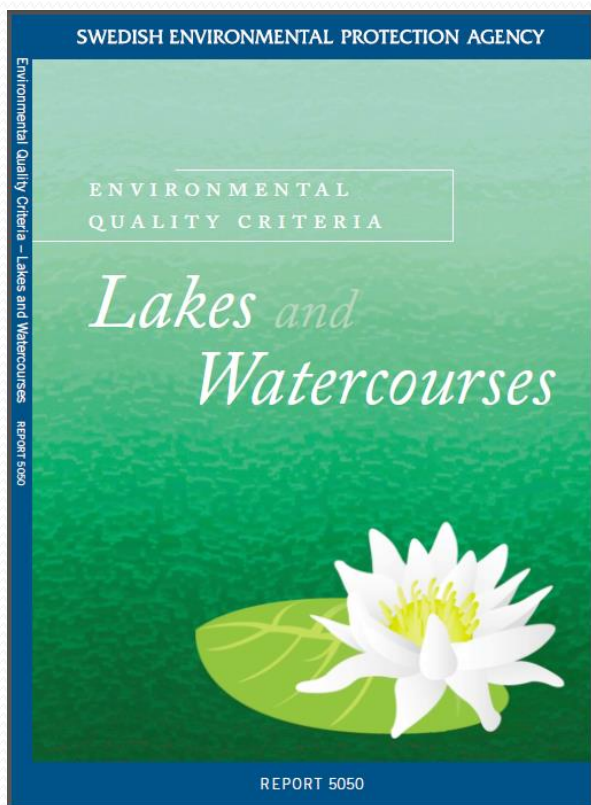
- 
- Bedömningsgrunder, handböcker och vägledning från HaV och SGU

- 
- Kokböcker och hjälpredor från Vattenmyndigheterna

WATERS - forskningsprogram om biologiska bedömningsgrunder

- Koordineras av Mats Lindegarth och Annika Söderpalm, Havsmiljöinstitutet
- Löper 2011 till 2016
- följa upp tidigare erfarenheter, bidra till att förbättra användbarheten, och minska osäkerheten i de biologiska bedömningsgrunderna
- Referensgrupp med företrädare för Havs- och vattenmyndigheten (HaV) och Vattenmyndigheterna

Svenska bedömningsgrunder från 2000 stod modell för klassning av ekologisk status



- Graden av mänsklig påverkan bedöms som avvikelse från referensvärden .
- Beräknas som kvoten mellan uppmätt värde och referensvärde

$$\text{Avvikelse} = \frac{\text{Uppmätt värde}}{\text{Referensvärde}}$$

Men Sverige inte först...

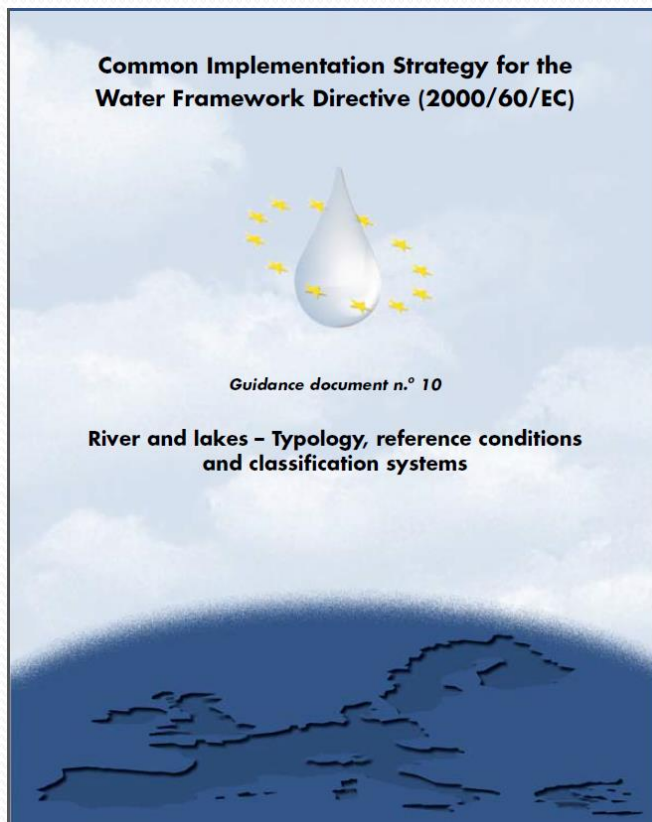
- Konceptet med kvantifiering av av mänsklig påverkan på akvatiska ekosystem kan härledas till US Clean Water Act (1972)
- Begreppet Ecological Integrity används i US Clean Water Act.
- Dr. James Karr utvecklade Index of Biological Integrity (IBI) 1981

Från projekt till Working Group

- Dec 2000. NV söker och får medel till EU-projekt *"Development of a protocol for identification of reference conditions and boundaries between high, good and moderate ecological status"*
- Sverige (SLU) leder projektet. 9 MS partners.
- Omformas 2001 till Working Group inom Common Implementation Strategy (9 WG:s). Antalet partners ökar till 18 + Norge + anslutarländer + NGO:s
- Målet omformuleras till att ta fram Guidance Document

REFCOND Guidance Document

River and lakes – Typology, reference conditions and classification system



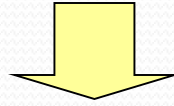
- Stegvis metodik för att sätta klassgränser
- Påverkanskriterier för referensförhållanden
- Ekologiska kriterier – Tolkning av WFD:s normativa definitioner

Rekommendationer för framtiden

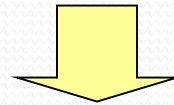


Genomför REFCOND Guidance fullt ut !

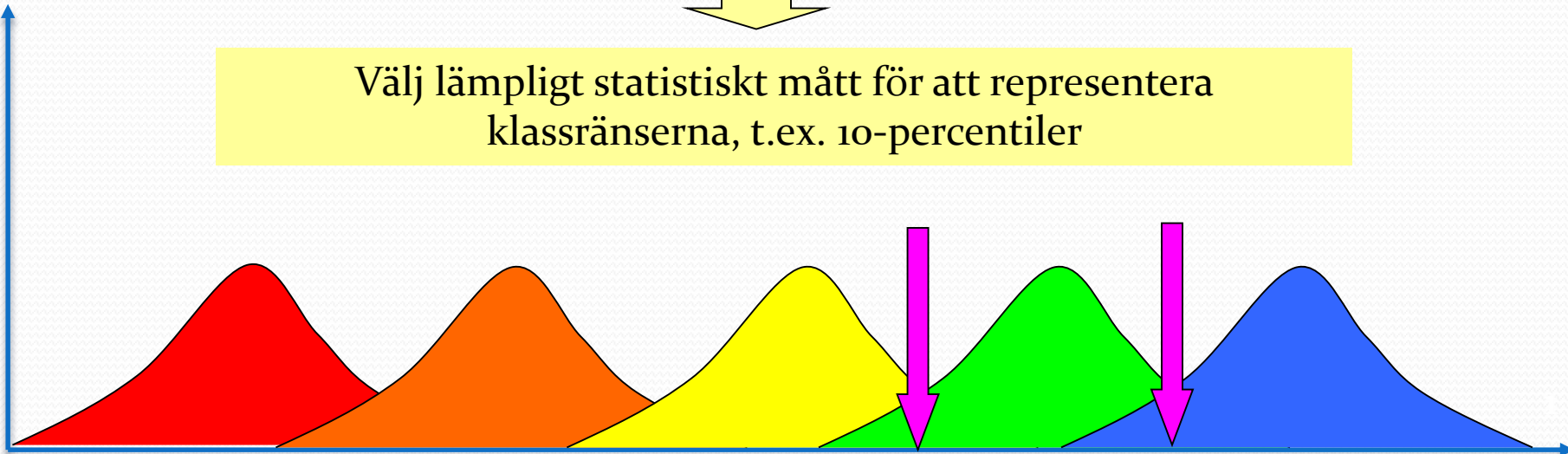
Bestäm värden som representerar hög, god och måttlig ekologisk status utifrån ekologiska kriterier och påverkanskriterier



Normalisera värdena mellan 0 till 1 för en EQR-skala

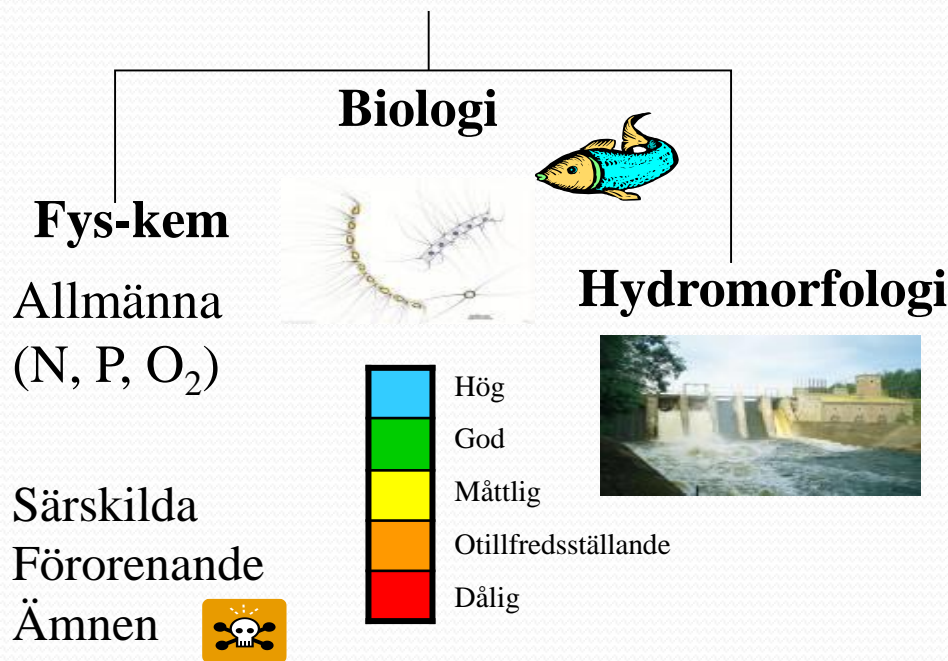


Välj lämpligt statistiskt mått för att representera klassränserna, t.ex. 10-percentiler



Synka biologi – kemi – hydromorfologi !

Ekologisk status



- Beskriv och synka samband
- Vidareutveckla bedömningsgrunder samordnat
- Testa bedömningsgrunder samordnat i påverkansgradienter
- Utveckla gemensam typologi - till en viss gräns

Integrera över avrinningsområden !

- Vattendirektivet innebar ett skifte från administrativa gränser till naturens gränser

Men...

- Domstolarna hanterar en verksamhet i taget
- VISS lagrar data per vattenförekomst
- Påverkan bedöms för ett miljöproblem i taget
- **I ett avrinningsområde samverkar dock allt – kräver integrering över avrinningsområden och mellan miljöproblem**

Närmare samarbete FoU – myndigheter !

- Bättre samordning mellan myndigheters beställningar av beslutsunderlag
- Bättre involvering av myndigheter i forskningsprogram
- Bättre styrning av miljöövervakning efter vattenförvaltningens behov
 - Störst behov för grundvatten
 - Uppföljning av effekter av åtgärder
 - Screening av miljögifter

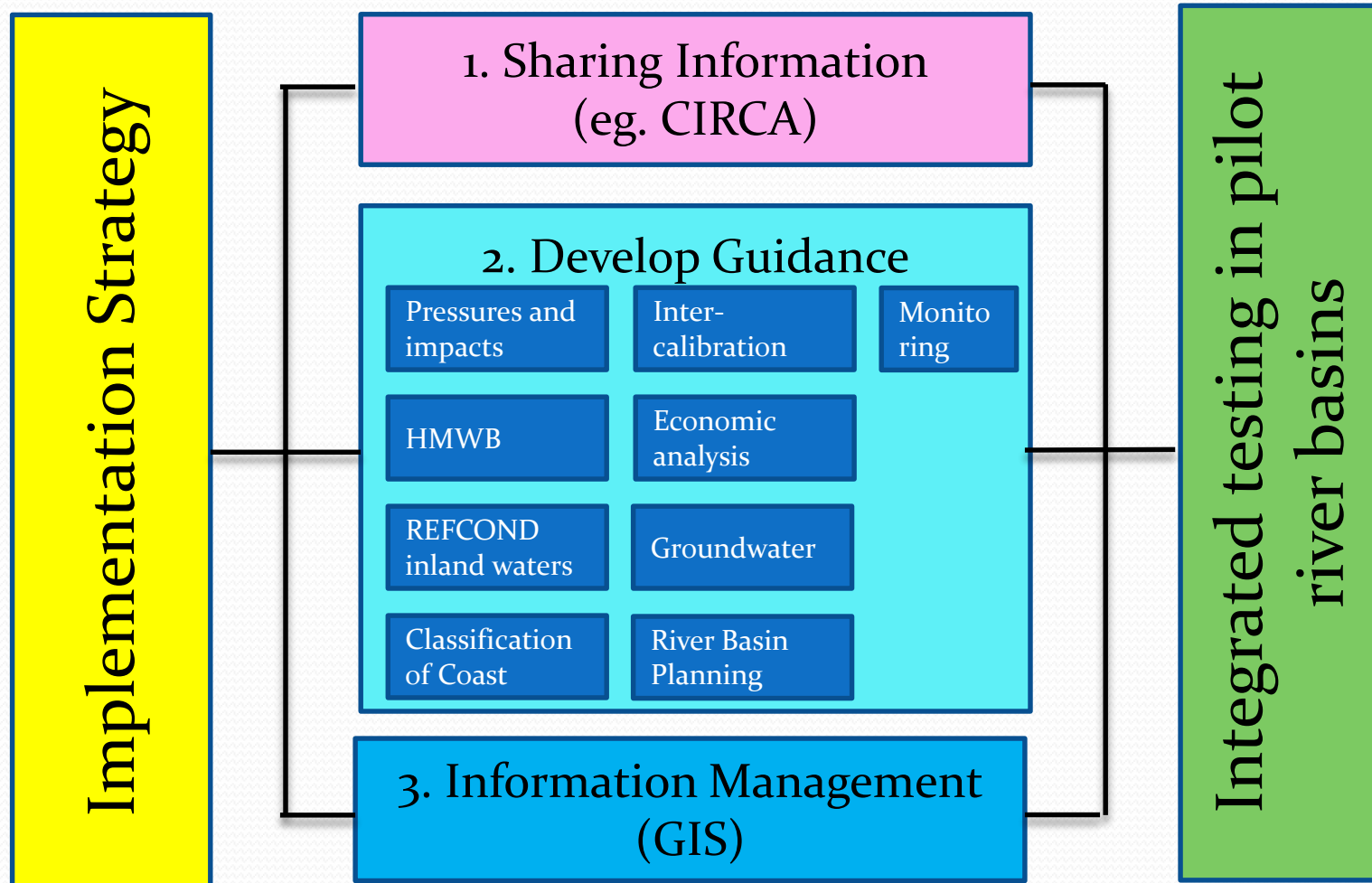


Tack för
uppmärksamheten!

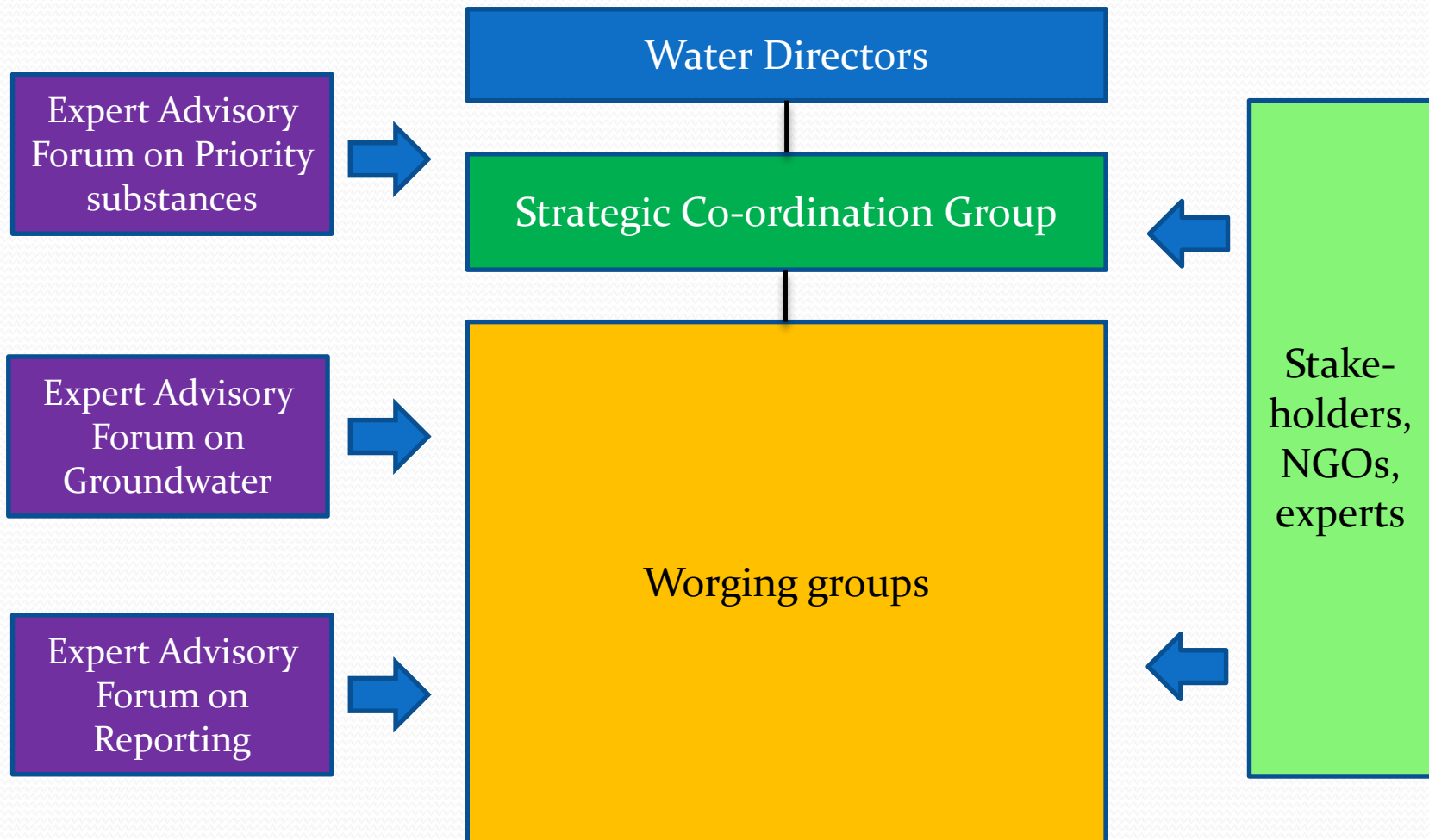


Reservbilder

Common Implementation Strategy 2002



Organisational Structure 2002



Guidance Documents:

- Must learn from current best practice
 - Must be simple
- Must be suitable for endusers

Conclusions from WG Coast meeting Nov 2000 in Edinburgh