

Odlingslandskapets biologiska mångfald– hot och möjligheter

Odlingslandskapets och jordbruksmarkens värde för biologisk produktion och livsmedelsproduktion ska skyddas samtidigt som den biologiska mångfalden och kulturmiljövärdena bevaras och stärks.

Johan Wallander,
Jordbruksverket

Bedömning till 2020



Miljökvalitetsmålet kommer inte att nås till 2020 med befintliga och beslutade styrmedel och åtgärder. Utvecklingen i miljön bedöms vara negativ.

Framför allt tillståndet för biologisk mångfald, naturtyper och kulturmiljön är dåligt.

Utvecklingen i grova drag



Nedläggning



Intensivt jordbruk

Tillståndet i miljön, biologisk mångfald

Cirka 50 % av Sveriges rödlistade arter finns i odlingslandskapet.

Källa: ArtDatabanken 2015. Rödlistade arter i Sverige 2015.



Fjärilar i gräsmarker har minskat med cirka 50 % sedan 1990 (europeisk nivå).

Källa: EEA: The European Grassland Butterfly Indicator: 1990–2011



Många vanliga arter minskar



Sånglärka, Getterön, Halland



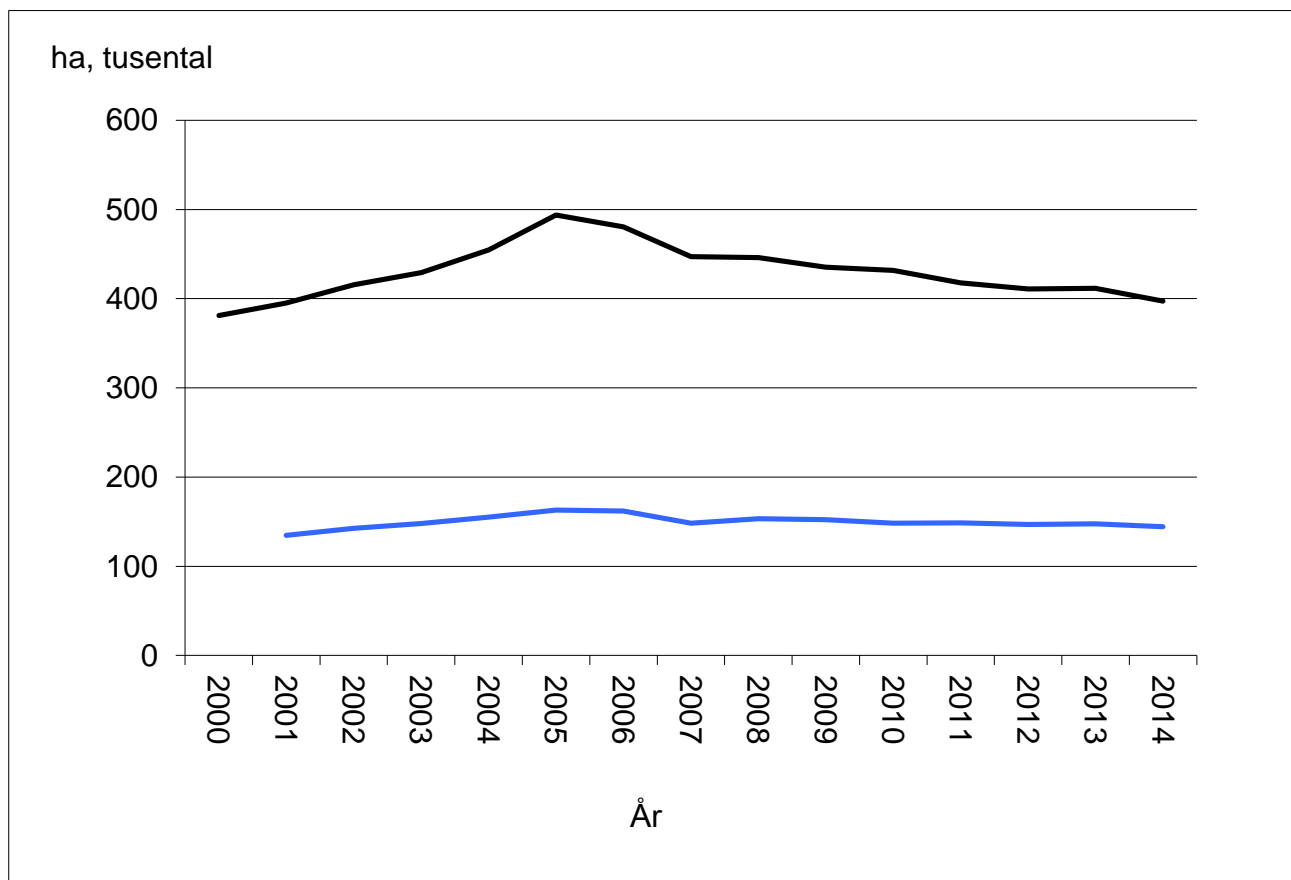
Källa: Svensk fågeltaxering, Lunds universitet

Tillståndet i miljön, naturtyper.

Naturtyp gräsmarker	Samlad bedömning	
	Boreal	Kontinental
Basiska berghällar	↘	
Sandstäpp	↗	↗
Alpina silikatgräsmarker		-
Alpina kalkgräsmarker	-	-
Kalkgräsmarker	↘	↘
Staggräsmarker	↘	↘
Silikatgräsmarker	↘	↘
Alvar	↘	
Fuktängar	↘	↘
Högörtängar	→	→
Svämängar	↘	-
Slätterängar i låglandet	↘	↘
Höglänta slätterängar	↘	-
Lövängar	↘	↘
Totalt	692 930	124 700

Källa: Sveriges rapportering till EU
2013 i enlighet med habitatdirektivets
artikel 17.

Betesmarker med miljöersättning 2000 till 2014



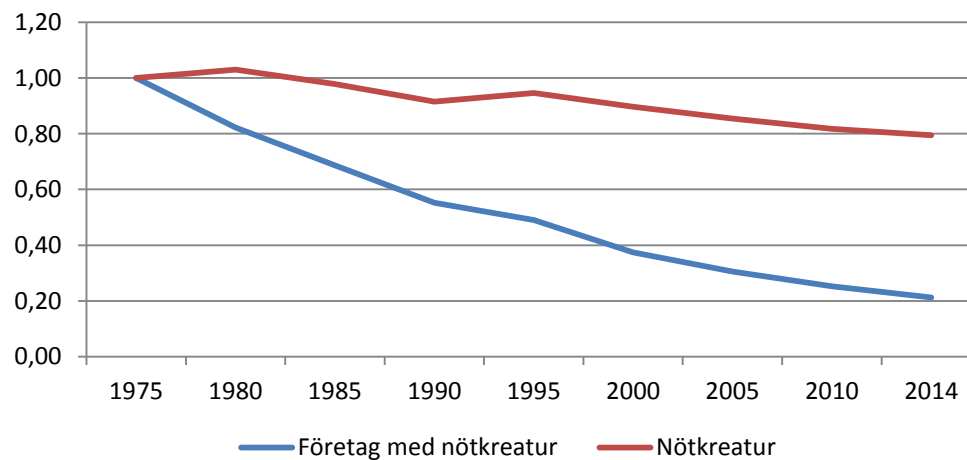
Källa: Jordbruksverkets miljöersättningsstatistik

Gräsmarkerna i dag och i går

	1927	2010
Betesmarker	1 500 000	ca 500 000
Skogsbete	752 000	13 000
Slätterängar	526 000	10 000
Åker	3 720 000	2 630 000

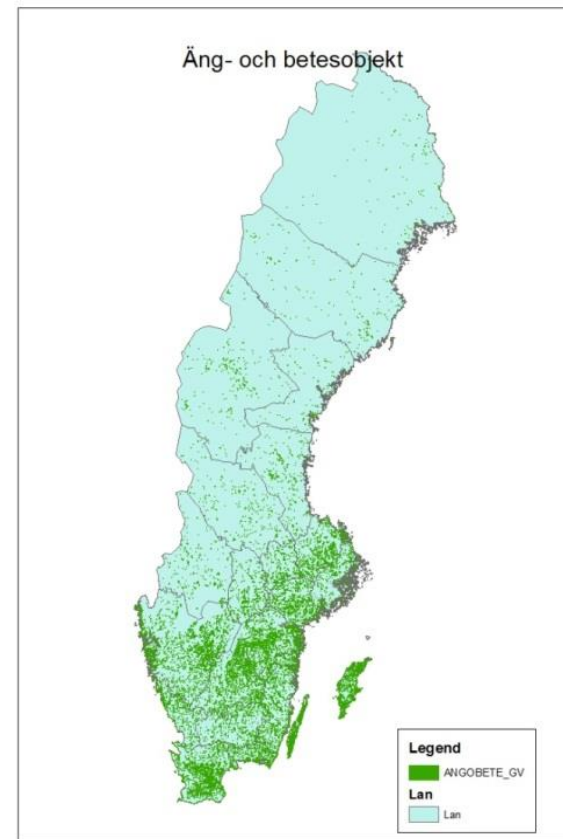
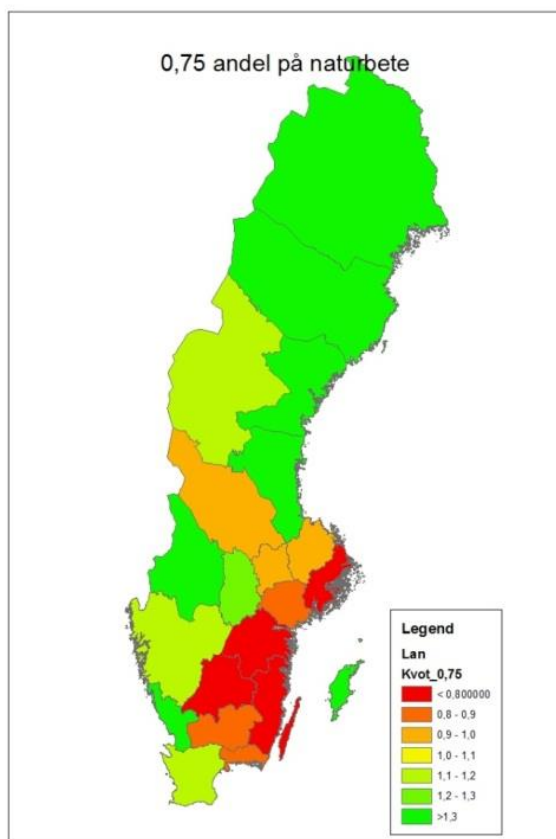
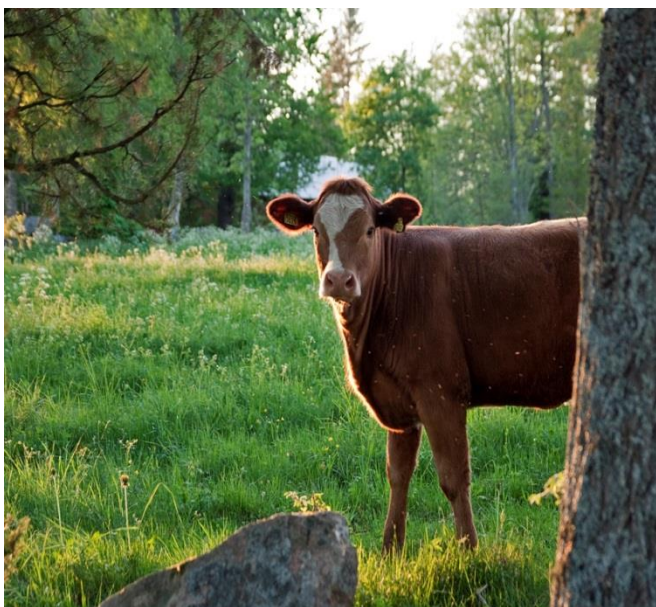
Källa: Statistisk årsbok för Sverige 1930

Utvecklingen för nötkreatur och företag med nötkreatur under perioden 1975 till 2014



Källa: Jordbruket i siffror, Jordbruksverket 2011.

Svårt att klara hävden



Men insatser ger resultat!

Betesmarkersättningen viktigt styrmedel.

Källa: Jordbruksverket 2014. Rapport 2014:20.



Nyanläggning av våtmarker har medfört en positiv utveckling för groddjur och andra vattenlevande arter.

Källa: Strand, J. och Weisner, S.E.B. 2013. Ecological Engineering 56:14-25.



Stora fåglar ökar



Sädgäss vid Tåkern,
Östergötland



Trana vid Tåkern,
Östergötland

Hur bevara mångfalden?

Arbetet vilar på fyra ben

Fortsatt aktivt jordbruk i hela landet

- Konkurrenskraftiga företag
- Levande landsbygd



Skyddade områden och åtgärdsprogram

- Anpassad skötsel
- Komplement till miljöersättningarna

Stöd och ersättningar med miljöeffekt

- Miljöersättningar
- Gårdsstöd – betande djur



"Nya" angreppssätt

- Dialog med näringen, rådgivning (Mångfald på slätten, Fågelskådare och lantbrukare i samverkan, lärkrutor, skalbaggsåsar, obrukade fältkanter m.m.)
- Alternativa skötselmetoder
- Innovativa lösningar

Tack!

