

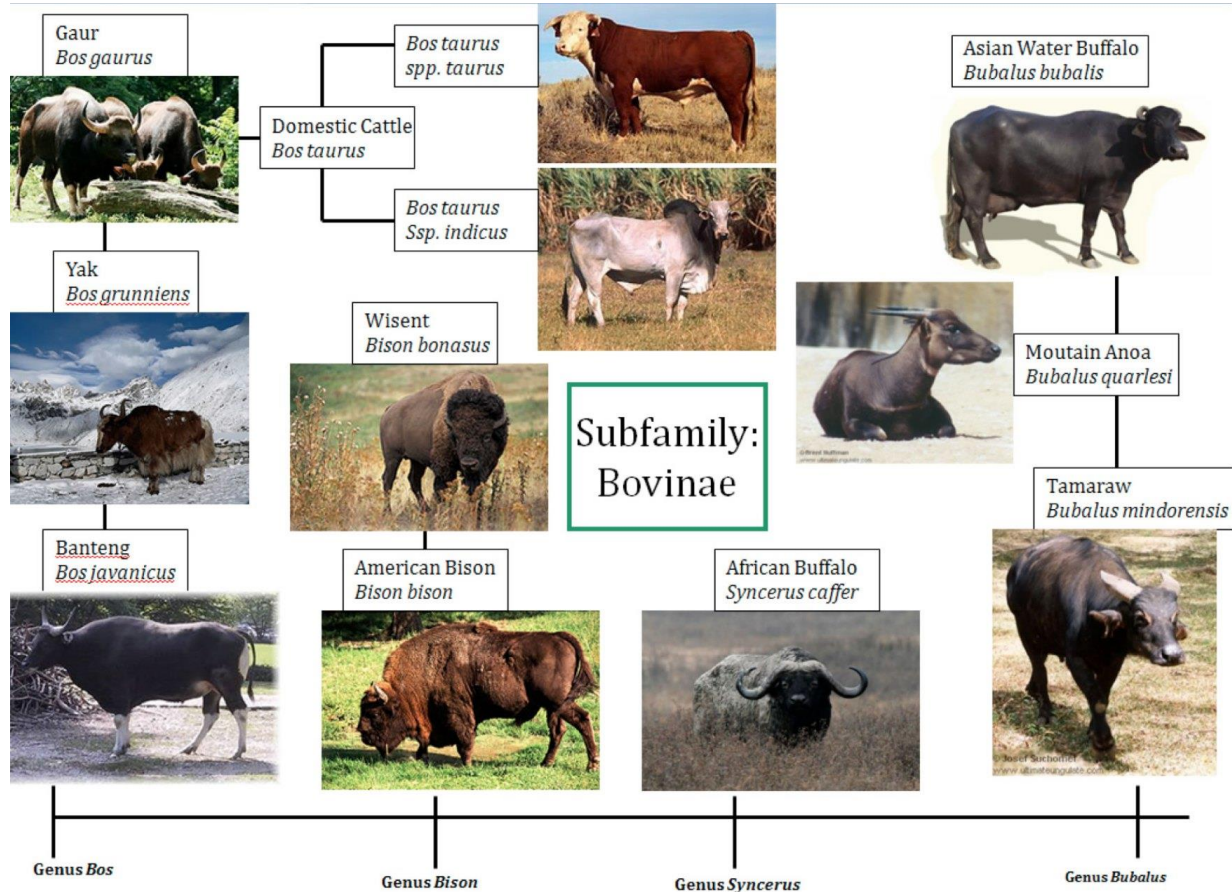
# Specifika skillnader mellan *Bos Taurus* och *Bubalus bubalis* vad gäller mjölkproduktion och bete i olika miljöer

Pontus Elvingson



# SLÄKTSKAPET NÖT/BUFFEL

Samma Familj Bovidae och subfamilj Bovinae med grupperna





Träsk vattenbuffel



Vild vattenbuffel



Flod vattenbuffel

ca 74 raser fördelat på 168 milj djur varav 95% i Asien

**Kromosompar:**

Flod(50)/träskbuffeln(48) /nöt(60)

Går att korsa VxT men med reducerad fertilitet

# Buffelns särdrag:

Bra foderomvandlare och mjölk med goda ystningsegenskaper

Kluriga mjölkningsegenskaper



Dominant

Kluriga brunster

Hud/svettkörtlar(1/6)

Temperaturkänslig för ffa hög värme

Fukttålig hårrem, större klövar

Människopräglad och följsam  
Långt produktionsliv (9-10 lakt)

# Att bygga för buffel

## Dominans

- Stark rangordning, underlägset djur visar baken mot den som står över
- Gruppmobbning förekommer
- Skador på juver och könsöppningar förekommer med blod i mjölken som följd



# Att bygga för buffel

- Undvik bärande konstruktioner av trä
- Placering av vattenkoppar –leker med vatten
- Grindsystem dimensionerade för stora köttdjur
- Låsbara foderfronter eller behandlingsbox
- Skapa möjligt så att underlägsna djur kan söka skydd.



# Att hålla djur på bete

- Simmar och dyker bra, betar vattenväxter på botten
- Fläker bark på mindre träd



- Tar lerbad som de skapar själv
- Lättstängslade

# Att hålla djur på bete

- Sparkar i regel aldrig bakåt när de vallas, semineras eller mjölkas
- Har långa och mycket rörliga svansar, ändarna kan ibland infekteras
- Utsöndrar en fet olja på huden
- Aktivt försvar mot fästingar >1,5 år
- Årskalvar får sommarsjuka (Babesiosis)



# Våtmarker

## **Betning med häst, får, get och ko**

- Känsliga för vissa parasiter (leverflundror, fästingburna sjukdomar)
- Föredrar torra marker, kor och hästar betar dock i vatten
- Problem med framkomlighet på mjuka underlag
- Förtäring av giftiga växter (don, sprängört)
- Dåligt betestryck på bladvass, säv, starrväxter
- Betar sly, blad, bark på unga träd



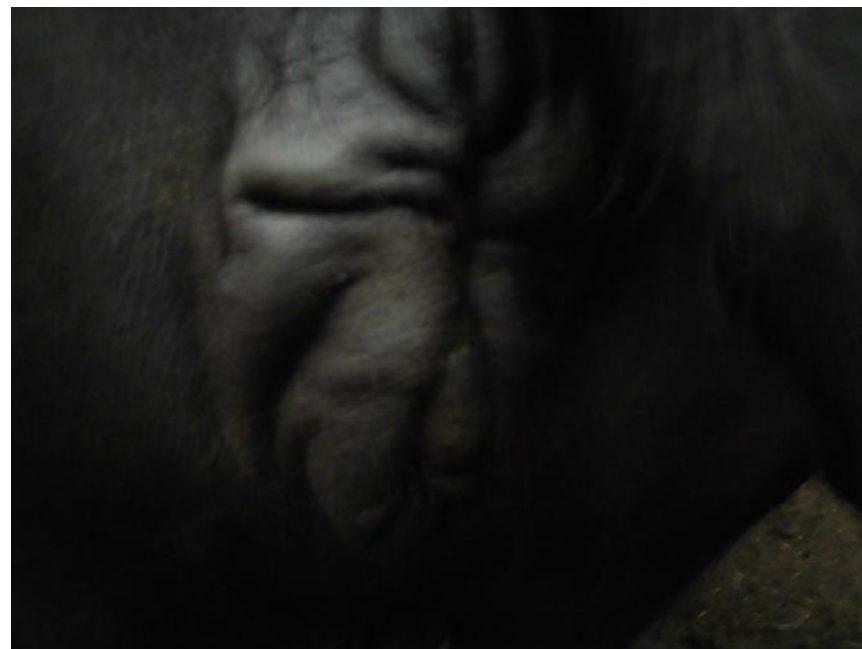
# Utfodring av buffel

- Kan äta samma typ av grovfoder som nötboskap
- Äter gärna det halm som man använder i ströbädden
- Kraftfoder behövs om djuren mjölkas
- Var försiktig att gå upp i kraftfodermängder, de får lätt foderleda
- Inte lika mycket kraftfoder kan ges till en buffel som till en ko.
- Konservativa till förändringar i foderstat -särskilt kraftfoder



# Brunstdata

- Brunstcykel 21 dgr
- Brunstlängd 12-24 tim
- Ägglossning 10-14 tim efter brunstens slut.
- Optimal betäckning/seminering sista 8 tim i brunsten. 40% dräktiga/1 ins. (77% på 3 ins.)
- Dräktig 310 dgr = 10,3 mån(280 dgr = 9,3 mån)
- Livmoderavläkning tar 4-5 veckor (3 veckor)
- Brunst efter kalvning: 60-230 d
- Vanligaste bet. tid är juli –feb



# Reproduktion

- Artificiell insemination ovanlig- stor potential
- Finns könssorterad sperma
- Brunstsynkronisering som för nöt
- Embryotekniker finns tillgängliga
- Pedometer fungerar
- Cow Manager (temp&aktivitet)?
- Progesteronstickor (mjölken)



# Sammanfattning

- Vattenbuffeln är härdig under Svenska förhållanden
- Mycket av kunskaperna om *Bos taurus* kan tillämpas
- Har egenskaper som gör den lämplig för betning av våtmarker
- Akilleshällen för ökad produktivitet -reproduktionen
- Ger mjölk och kött -kan förädlas till unika och värdefulla produkter