

Certifierad märkning med mervärden



**Seminarium KSLA “ Mat som märks”
2015-11-17**

**Hans Lindahl
VD, Kiwa Sverige**

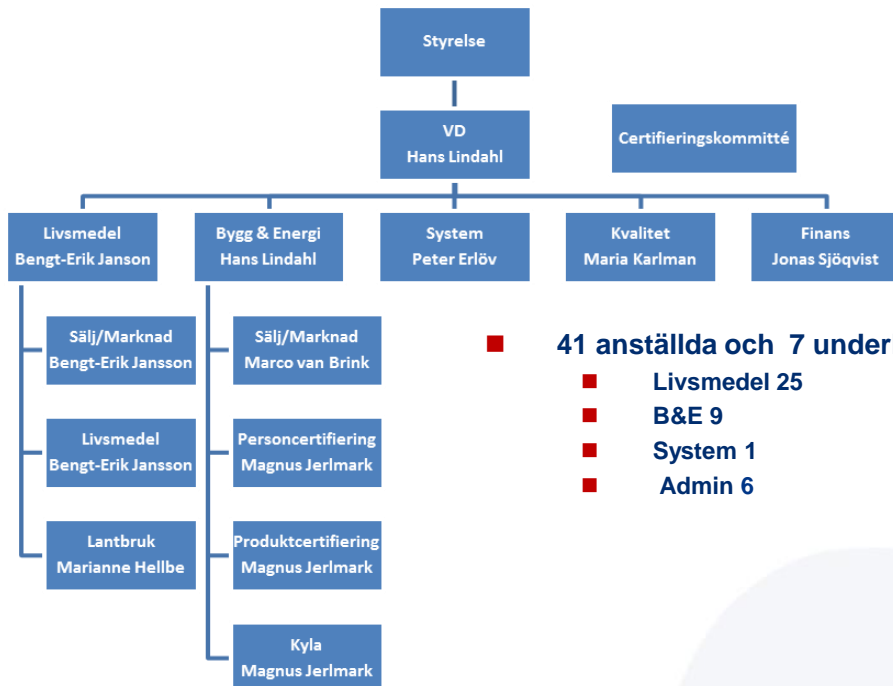


Kiwa – vilka är vi?

- Marknadsledande inom Livsmedelscertifiering

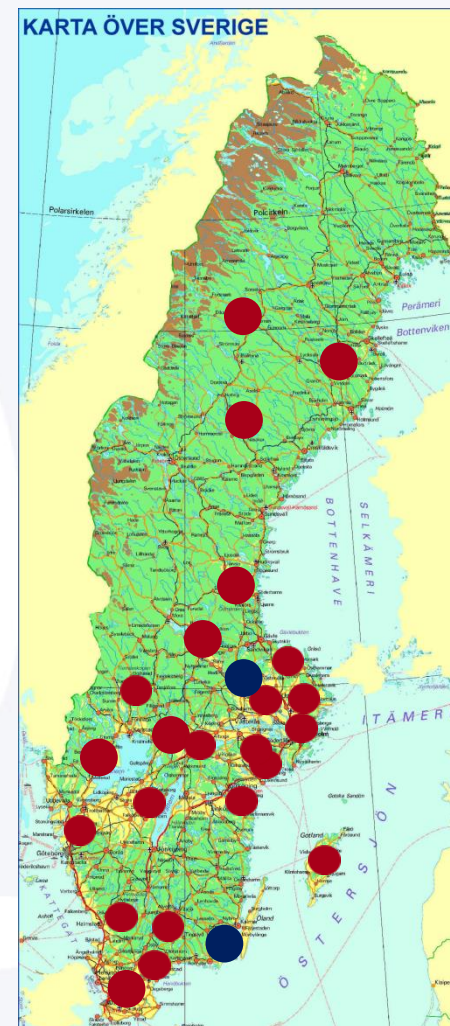
- Ursprung i KRAV, idag del av en NL internationell koncern
- Omsättning ~53MSEK
- Tre affärsområden
 - Livsmedel (65%)
 - Bygg & Energi (33%)
 - System (2%)
- 7 000 kunder
- 8 500 certifikat
- ~5000 revisioner/år

- Kontor Uppsala och Karlskrona
- Hemmakontor



■ 41 anställda och 7 underkonsulter

- Livsmedel 25
- B&E 9
- System 1
- Admin 6



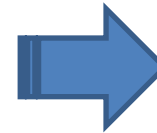


Varför certifiering och vad driver det?

Drivkrafter

- ❑ Lagkrav
- ❑ Konsumenters ökade medvetenhet
 - ❑ Hållbarhet
 - ❑ Hälsa
 - ❑ Ekologiskt
 - ❑ Ursprung
 - ❑ CSR
- ❑ Livsmedelsbranschens ökade fokus att få koll på
 - ❑ Fusk och skandalrisk
 - ❑ Livsmedelssäkerhet

Behov av en oberoende kontroll!

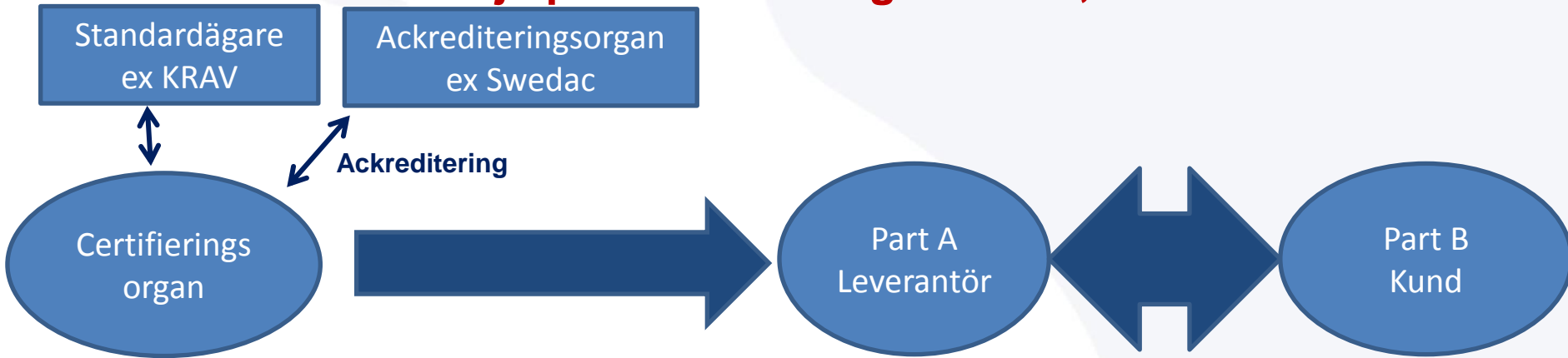




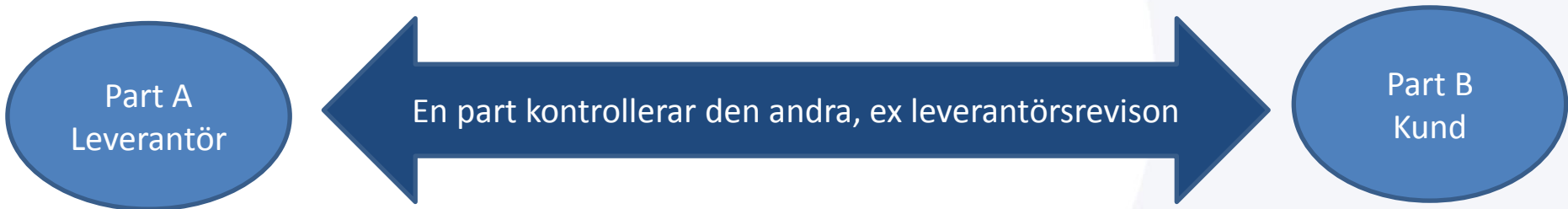
Hur funkar det?

- tre huvudvarianter

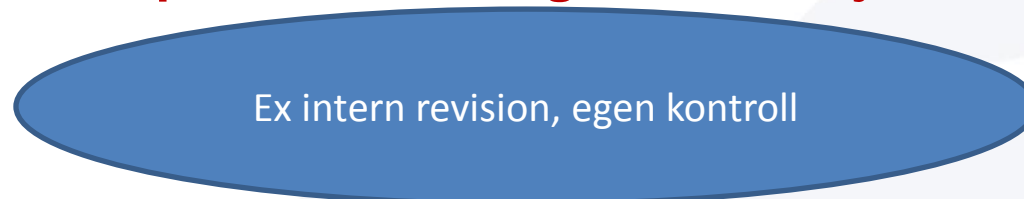
Tredje-parts certifiering/revision, oberoende



Två-parts certifiering/revision, ej oberoende



En-parts certifiering/revision, ej oberoende





Stor utbud av certifiering och märkning

- ett axplock

Eko, Hållbart, CSR, Hälsa,
Ursprung
B2C

Livsmedelsäkerhet
B2B

Ledningssystem
B2B





Hur går det till i praktiken?

- ett exempel – IP Gris grundcertifiering



Bakgrund

- Efter Djurrättsalliansens granskning av svensk grisuppfödning 2009 beslutade flera större slakterier att kräva att deras leverantörer är certifierade av en utomstående part, en så kallad tredjepartscertifiering
- Det blev startskottet för IP Gris Grundcertifiering, som ingår i Sigills produktportfölj



Hur går det till i praktiken?

- ett exempel – IP Gris grundcertifiering



Bakgrund

- Grunden i en tredjepartscertifiering består av en standard som definierar vilka kontrollpunkter som ett certifierat företag ska uppfylla
- Standardens innehåll bestäms av ett standardråd, representanter för livsmedelsindustri, primärproduktion, grossister, offentlig sektor, handel och konsumenter
- Idag ca 800 företag certifierade



Hur går det till i praktiken?

- ett exempel – IP Gris grundcertifiering



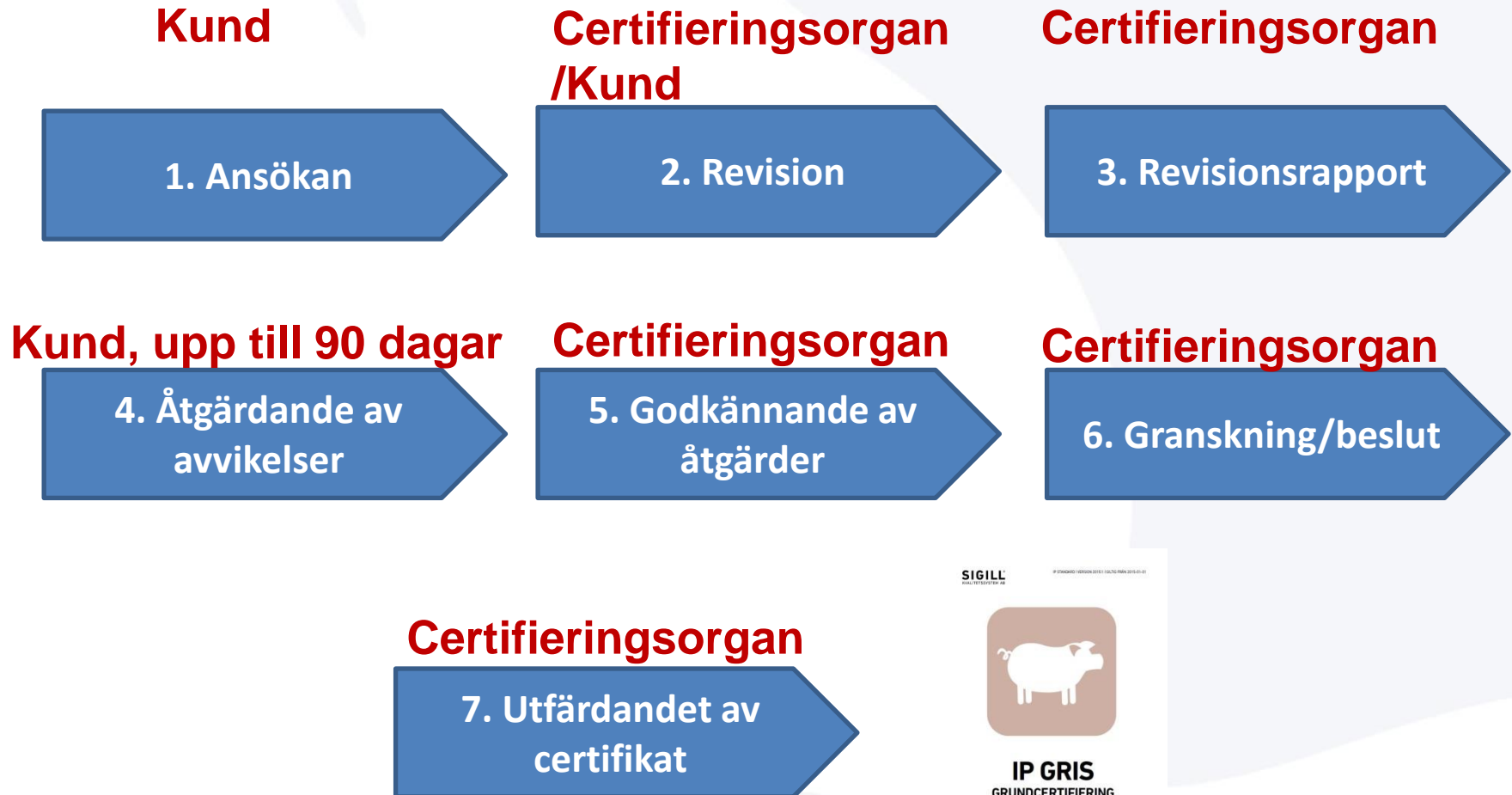
Vad ger det företagen?

- Trygghet att veta att både man själv och ens kollegor är certifierade. Man kan känna sig trygg när man är en del av en certifierad bransch
- Ex har man vågat ta bort trikinkontrollen inom slakten och numera tillämpar man okulärbesiktning av slaktkroppar
- Öppnat upp för nya kundsegment, ex offentlig upphandling



Hur går det till i praktiken?

- ett exempel – IP Gris grundcertifiering



Tar allt från en vecka till 90dagar



Mervärden

- Företag
 - Kvalitetsstämpel
 - Trygghet
 - Effektivitet
 - Stolthet

- Konsument
 - Trygghet
 - Kvalitetsstämpel
 - Tydlig valmöjlighet
 - Ursprung





Sammanfattning

- Certifieringens betydelse har ökat tack vara konsumenters ökade medvetenhet och tydligare branschkrav
- Vi ser en fortsatt stor efterfrågan på certifiering
- Certifiering står för oberoende samt trovärdighet och är här för att stanna!



Tack!

Hans Lindahl, VD Kiwa Sverige

hans.lindahl@kiwa.se

0733 894 344

www.kiwa.se