

Utan betalning försvinner slätter- och betesmarkerna!



KSLA-seminarium

2016-11-29

Utan pengar

– inga hagar och ängar!

Knut Per Hasund
Utredningsenheten
Jordbruksverket

Från Jordbruksverkets officiella miljömålsrapportering:

Miljökvalitetsmålet kommer inte att nås till 2020 med befintliga och beslutade styrmedel och åtgärder. Utvecklingen i miljön bedöms vara negativ.

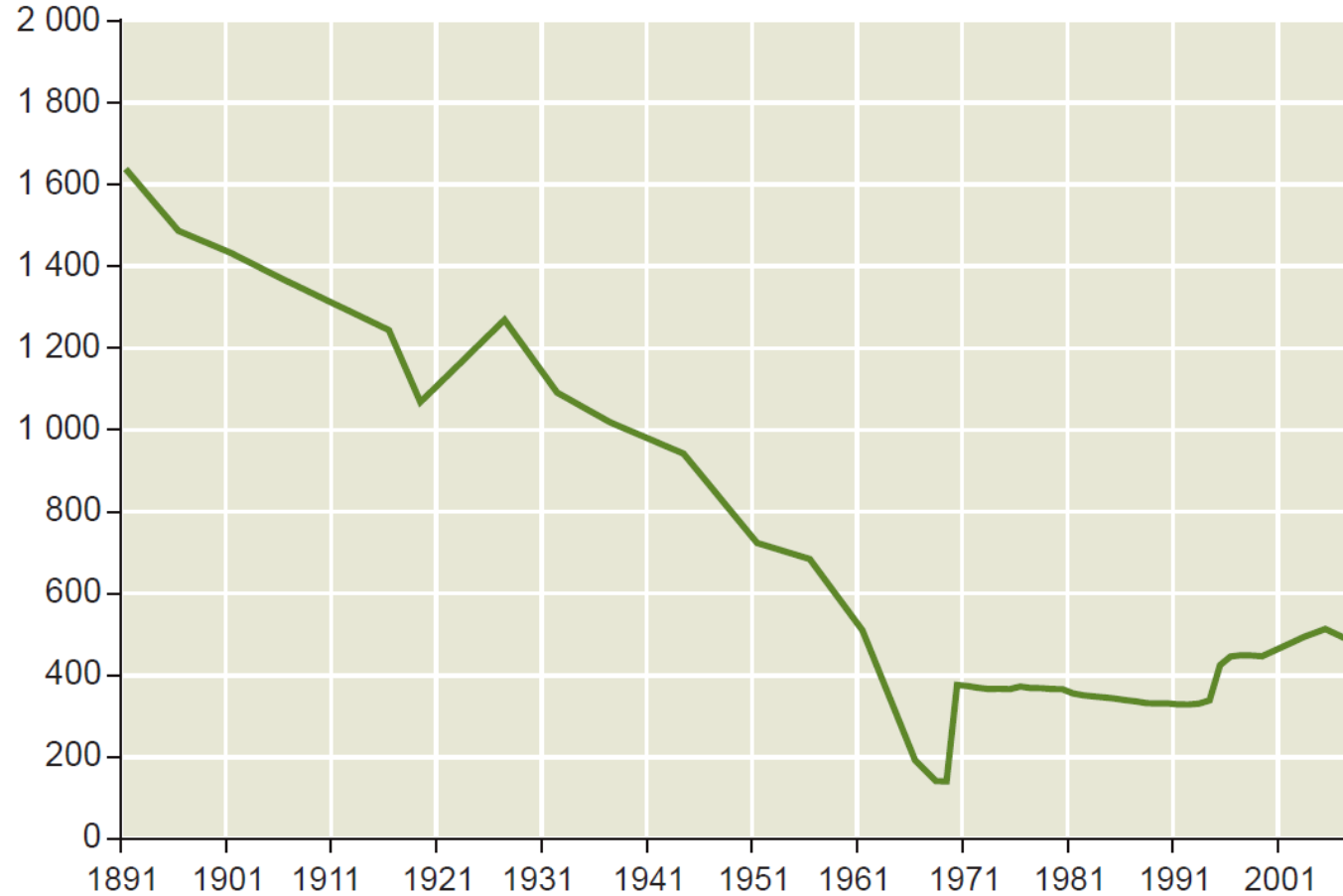
Framför allt tillståndet för biologisk mångfald, naturtyper och kulturmiljön är dåligt.



Förluster – men kunde gått ännu sämre

Figur 1 J
Areal betes och ängsmark 1891–2007

Hektar i tusental



Källa: Tabell 1.5.

Stora förluster för all slags gräsmark...

Hektar	1927	2010
Betesmarker	1 500 000	500 000
- Varav skogsbete	752 000	13 000
Slätterängar	526 000	10 000
Åkermark	3 715 000	2 630 000
Summa	5 740 000	3 140 000

Tillståndet i miljön, naturtyper

Naturtyp gräsmarker	Samlad bedömning	
	Boreal	Kontinental
Basiska berghällar	↘	
Sandstäpp	↗	↗
Alpina silikatgräsmarker		-
Alpina kalkgräsmarker	-	-
Kalkgräsmarker	↘	↘
Staggräsmarker	↘	↘
Silikatgräsmarker	↘	↘
Alvar	↘	
Fuktängar	↘	↘
Högörtängar	→	→
Svämängar	↘	-
Slätterängar i låglandet	↘	↘
Höglänta slätterängar	↘	-
Lövängar	↘	↘
Totalt	692 930	124 700

Källa: Sveriges rapportering till EU
2013 i enlighet med
habitatdirektivets artikel 17.

Varför går det så här?

Färre betesdjur

Arealerna minskar

Habitat försvinner eller försämras

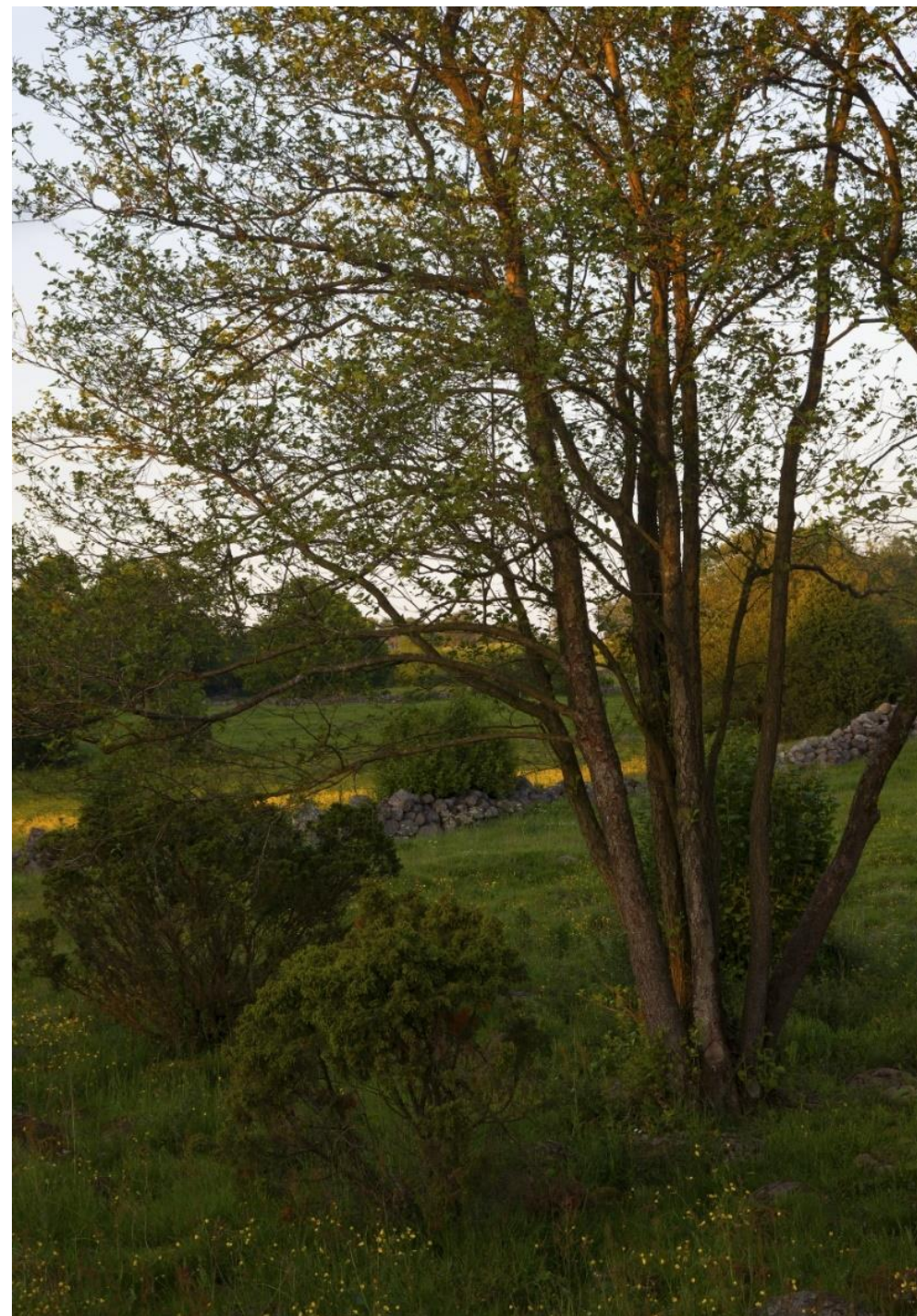
Biologisk mångfald utarmas

Kulturmiljöer försämras

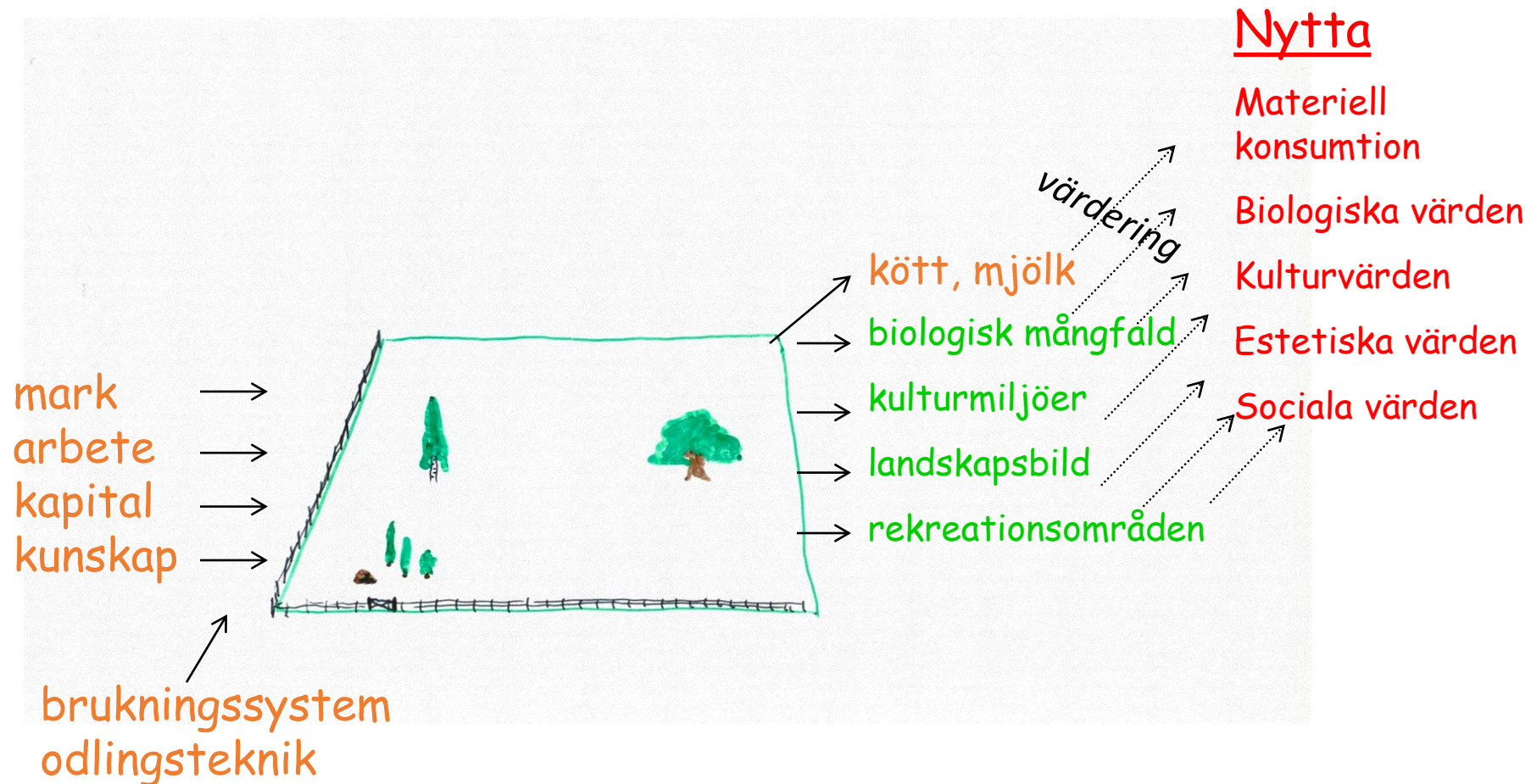
Landskapet fragmentiseras

Teknikutvecklingen!

Förändrade relativpriser!



Samproduktion (Joint production)



Varför inte samh.ekonomiskt effektivt?
Varför finns det miljöproblem?:

Neoklassisk mikroteori:

- Externa effekter, gällande:
 - Icke-utestängbarhet
 - Icke-rivalitet
- Höga transaktionskostnader
- Odelbarheter, naturliga monopol
- Icke-konvexiteter

Spelteori:

- Fångarnas dilemma
- En droppe i havet; etc.

Institutionell ekonomi; public choice teori; etc.

- Politikmisslyckanden
- Etc.

bryter mot

- frivilliga avtal
- odefinerade äganderätter
- icke-rival. konsumtion
- perfekt information

Marknadsmisslyckanden: Externa effekter

Definition:

Positiva eller negativa, oavsiktliga effekter som påverkar utomståendes nytta eller vinst utan att det utgår någon compensation

Konsekvenser:

- Externalitetens värde beaktas ej i aktörernas beteende
⇒
- de totala miljökostnaderna/nyttorna inkluderas ej ⇒
- sub-optimal produktion och konsumtion.

Kollektiva nyttigheter

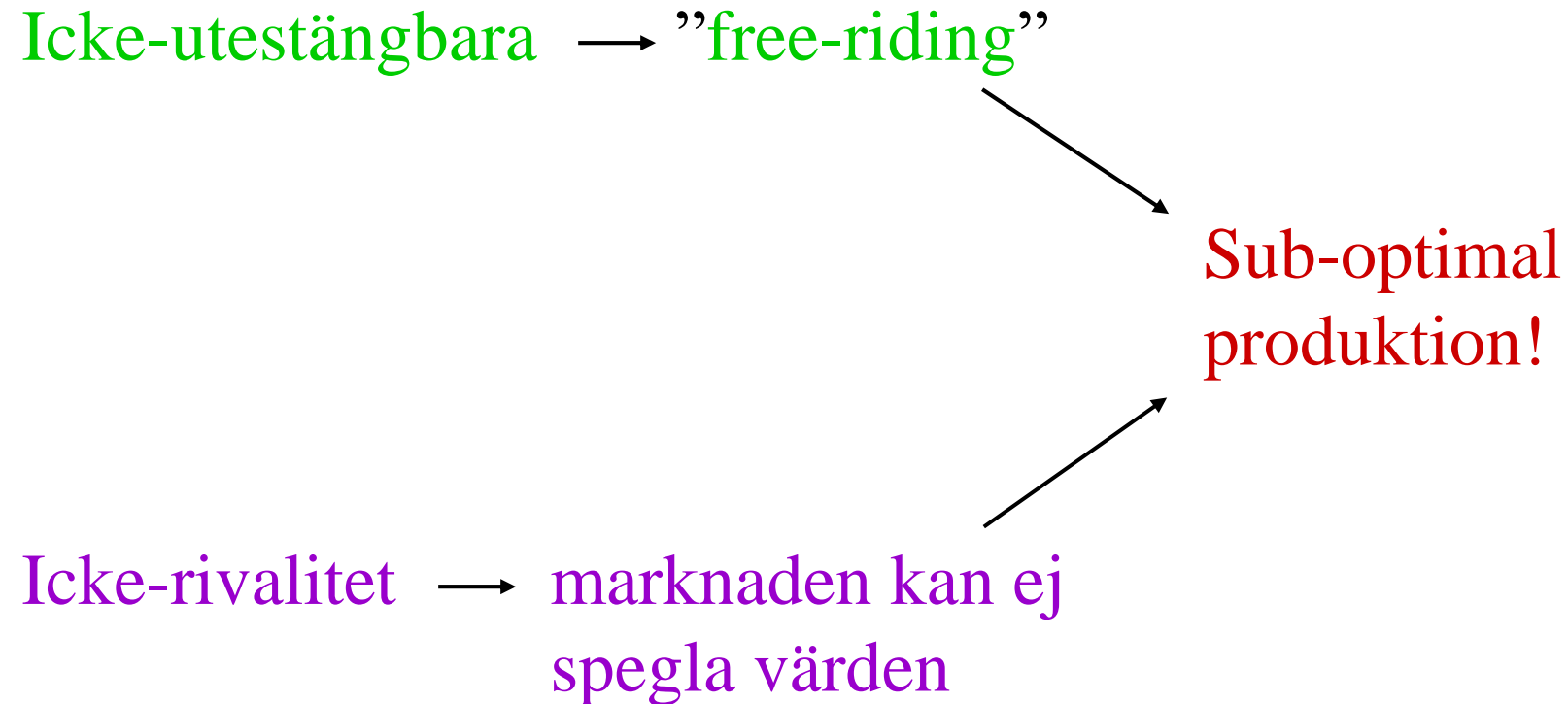
- **Icke-utestängbarhet**

Ingen kan utestängas från att nyttja varan, oavsett om man har rätt till den eller ej, eller har bidragit till den eller ej

- **Icke-rivalitet i konsumtion**

Egenskap hos vissa nyttigheter: att någons nyttjande av en vara inte minskar andras möjligheter att nyttja den.

Marknaden ineffektiv att hantera kollektiva nyttigheter



Slutsatser

- Jordbruket producerar biologisk mångfald, kulturmiljöer m.m. som är kollektiva nyttigheter
- Kollektiva nyttigheter finansieras effektivast kollektivt. Marknaden klarar dem i regel inte.
- Ersättning behövs därför för att ge areal och kvalité i.f.h.t. landskapets värden.
- Miljöstöden måste vara riktade och värdebaserade, för att ge rätta, långsiktiga incitamenten och effektiv fördelning av resurserna.

Utan kompensationsstödet (till missgynnade områden)

villkoren 2015

- ... skulle vi förlora 28 000 hektar betesmark (allmänna värden)
- ... vi ha 100 000 färre kor (varav 6 000 mjölkkor)
- ... det nästan inte finnas några dikor i Norrland



Utan miljöersättningen till vallodling

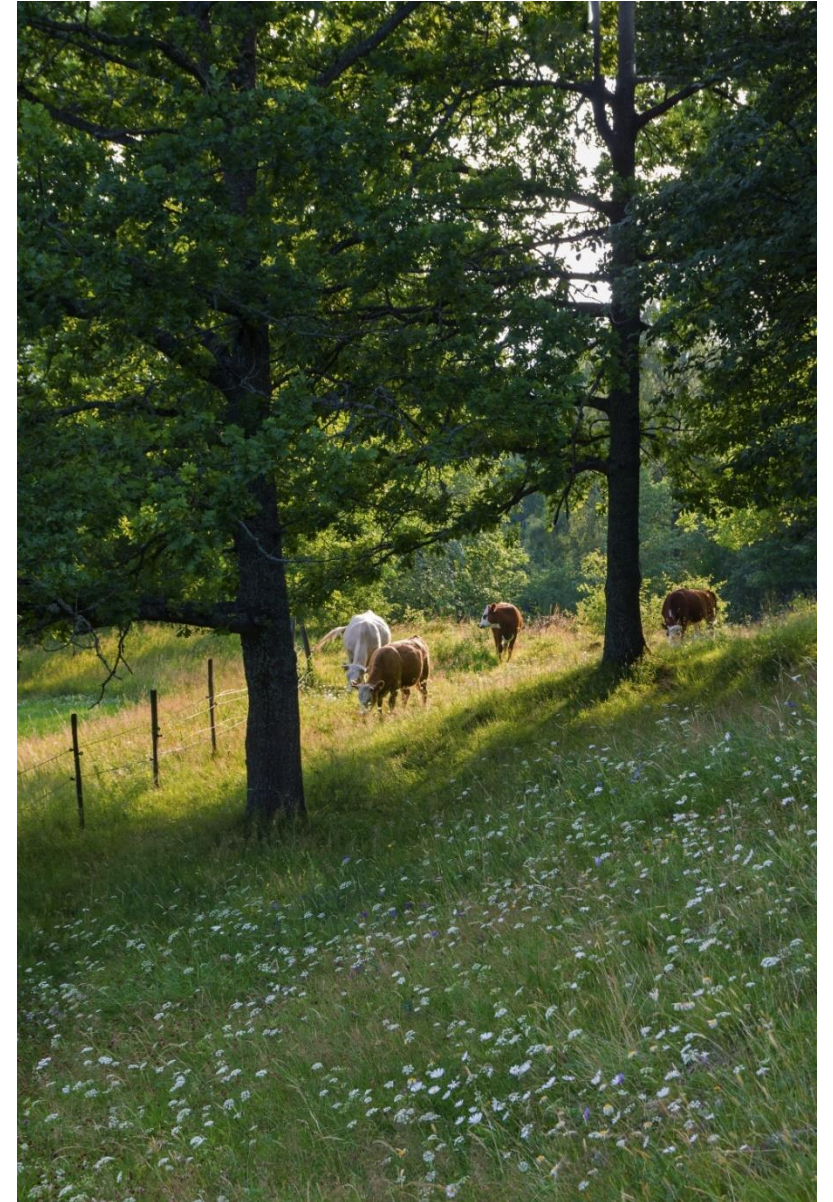
... försvinner 50 000 nötkreatur (Gns, Ss)

... så blir det nästan ingen skillnad för betesmarkerna (+ 600 hektar)



Utan miljöersättningen till slåtter- och betesmarker

- ... skulle vi förlora 98 000 hektar
betesmark (allmänna värden)
- ... skulle vi förlora 87 000 hektar
betesmark (särskilda värden)





Utan gårdsstödet

... skulle vi förlora 180 000 hektar betesmark (allmänna värden)

... skulle vi förlora 13 000 hektar betesmark (särskilda värden)

Ok, men sammantaget?

- Andra miljöeffekter
- Produktionseffekter
- Samhällsekonomisk lönsamhet
- sysselsättning



Samhällsekonomiska effekter

Nettonuvärden, Mkr

Stödform	Grundscenario	Negativt scenario	Positivt scenario	Stödbelopp Mkr/år
Betesmarks-	6 300	2 600	14 000	597
Vallstödet	-1 600	-4 000	-600	738
Kompensationsstödet	-1 100	-4 600	970	747
Ekostödet	-520			575
Mjölkanlägg.	-610	-1 600	-170	184
Gårdsstöd A	3 200	-6 400	16 000	5 976
Gårdsstöd B	3 300	-18 000	24 000	5 976

Scenario stödoptimering

+ 48 000 hektar betesmark

+ 930 Mkr högre samhällsekonomisk lönsamhet (än nuvarande programmet)



Möjligt göra något! 😊

Jordbrukspolitiska möjligheter

- (Större budget, högre stöd)
- Skärpta hänsynskrav, restriktioner
- Optimera dagens stödbudget
- Värdebaserade ersättningar

liten chans
liten potential
ja!
ja (!)?

Icke-politiska lösningar

- Konsumentbeteende (märkning),
- teknikutveckling (företagsekonomiska kostnader)
- (världsmaknadspriser)





Slutord

Utan offentliga pengar – inga hagar och ängar!

Krävs förstärkta insatser!

Budskap:

1. Ängar och hagar värderas högt.
Betalningsviljan finns!
2. Det går!
3. Det är samhällsekonomiskt lönsamt!

Tack!