



GÖTEBORGS UNIVERSITET  
HANDELSHÖGSKOLAN

## Vem bryr sig om ängen och hagen?

Marie Stenseke  
Avd för Kulturgeografi  
Göteborgs universitet

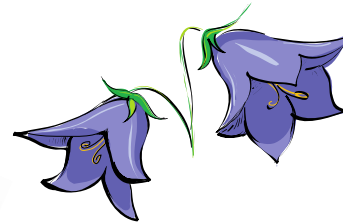


# UPPLÄGG

- KUNNA
- VILJA
- FÖRSTÅ
- HUR STIMULERA AKTION?

# KUNNA: som skattebetalare och konsument

## HAGMARKS MISTRA



You can vote  
with your  
fork, and you  
can do it  
three times a  
day. M Pollan



## VILJA: betesmarker för välbefinnande och skönhet

- Beteslandskapet rankas högt i studier av vilka landskap människor tycker mest om
- Hög betalningsvilja för bevarande av betesmarker
- Betesmarkerna förknippas med avkoppling, avbrott i vardagen, sommar och semester
- Betesmarker och betande djur ger en känsla av sammanhang
- Det är rofyllt att se betesdjur
- Spänning och mystik i att få kontakt med stora tamdjur

# FÖRSTÅ: - att aktion behövs



den 2 november kl 20:40 · Göteborg · 🌐

I ängsmarkerna mellan Höviksnäs och havet har våra arkitekter Kajsa Brosché och Fanny Sernhede ritat tre bostadshus i massivträ. Nu är försäljningen igång av de totalt 16 bostadsrätterna om 2-4 rok i storlekar mellan 52-87 kvm. Inflyttning under 2017.

Vi är extremt stolta över [BRF Ängshusen](#) som är en del av ett större område med stora ekologiska ambitioner. Genomgående använder vi förnyelsebara och sunda material. Genomarbetade system för uppvärmning och ventilation tillsamma... [Visa mer](#)



**BRF Ängshusen, Höviksnäs, Tjörn**

Försäljning pågår

[Se mer](#)



**BRF Ängshusen, Höviksnäs, Tjörn**

Försäljning pågår

👍 10



Det finns ungefär lika  
många grisar som kor  
ute på bete i det  
svenska landskapet.

- SANT —
- FALSKT —
- VET INTE —





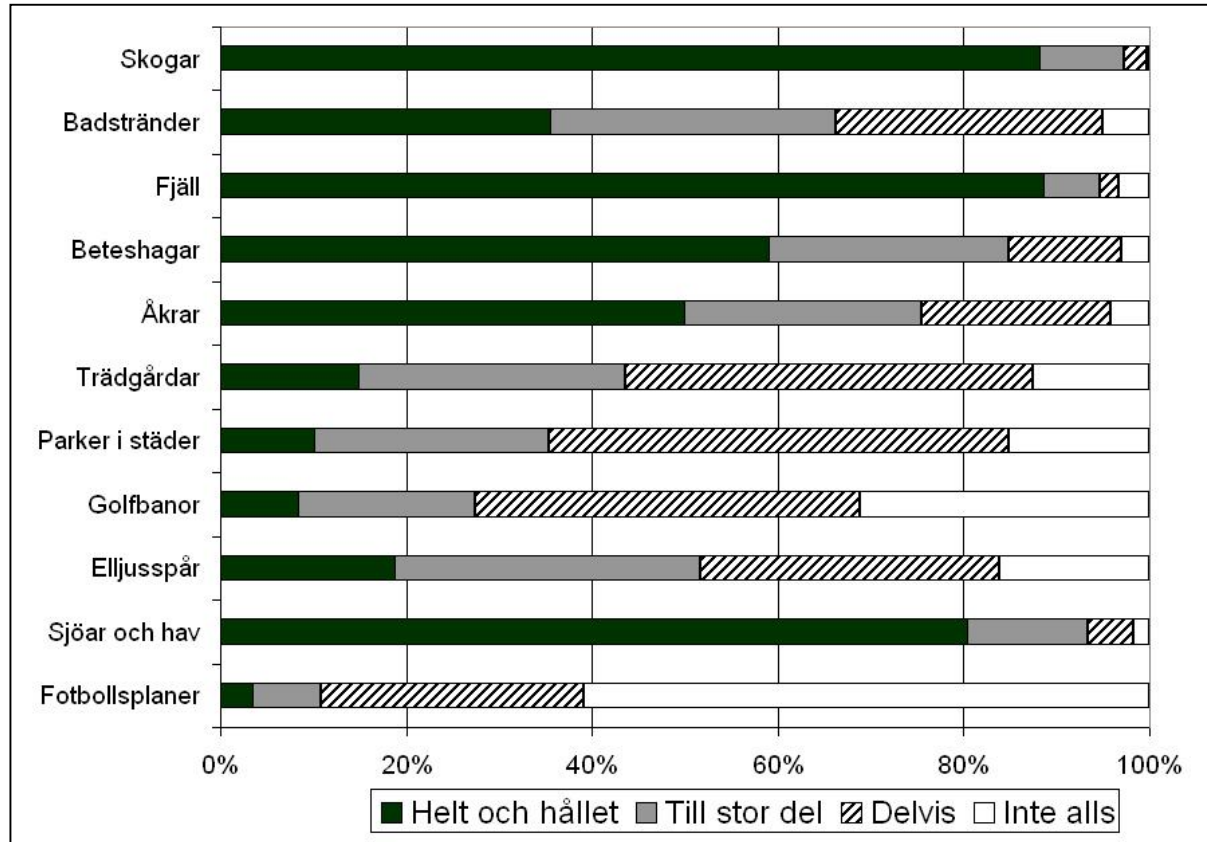
Det finns ungefär lika  
många grisar som kor  
ute på bete i det  
svenska landskapet.

- SANT 2%
- FALSKT 64%
- VET INTE 34%





## I vilken utsträckning uppfattar du följande som natur?



# INSIKTER OM NATURBETESMARKER

”Finns det någon växt- eller djurart som du speciellt förknippar med områden där det går betande djur?” (Tinnerö Eklandskap)

- 67% gav inget svar
- Framförallt nämndes breda artgrupper: blommor, träd insekter, svampar, fåglar
- Mest omnämnda arter:
  - Ek (11 ggr)                      Smörblomma (9 ggr)
  - Klöver (8 ggr)      Maskros (8 ggr)
  - Rådjur (6 ggr)      (Ekoxe 1 gång)

Henningsson 2008



## Naturen - en upplevelse mer än ett kunskapsområde



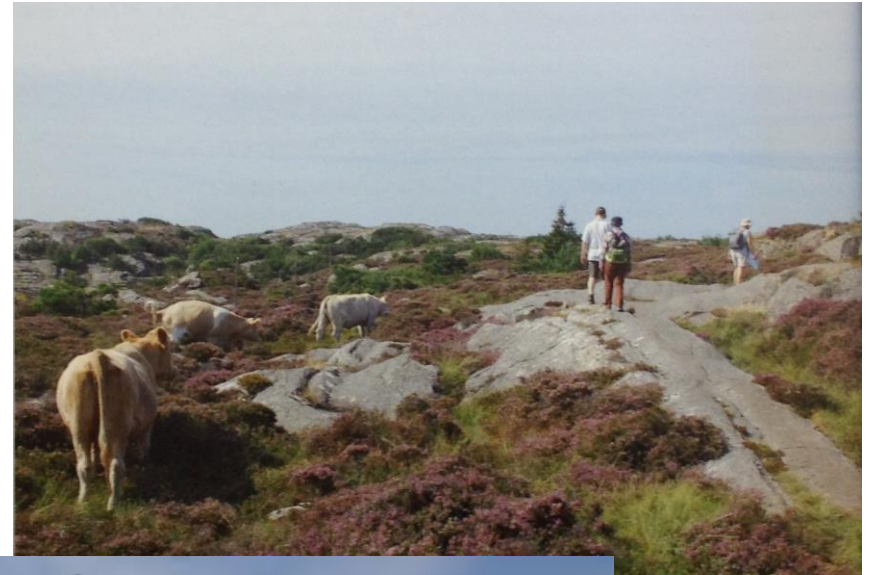
Sinnlighet är viktigare än sakkunskap (artkunskap) för människors naturrelation och naturkontakt



GÖTEBORGS UNIVERSITET  
HANDELSHÖGSKOLAN

# STIMULERA AKTION: Utgå från allmänhetens möten med hagar och ängar

- **UNDERLÄTTA UPPLEVELSER In Real Live (IRL)**



**Gestaltande  
länkar**

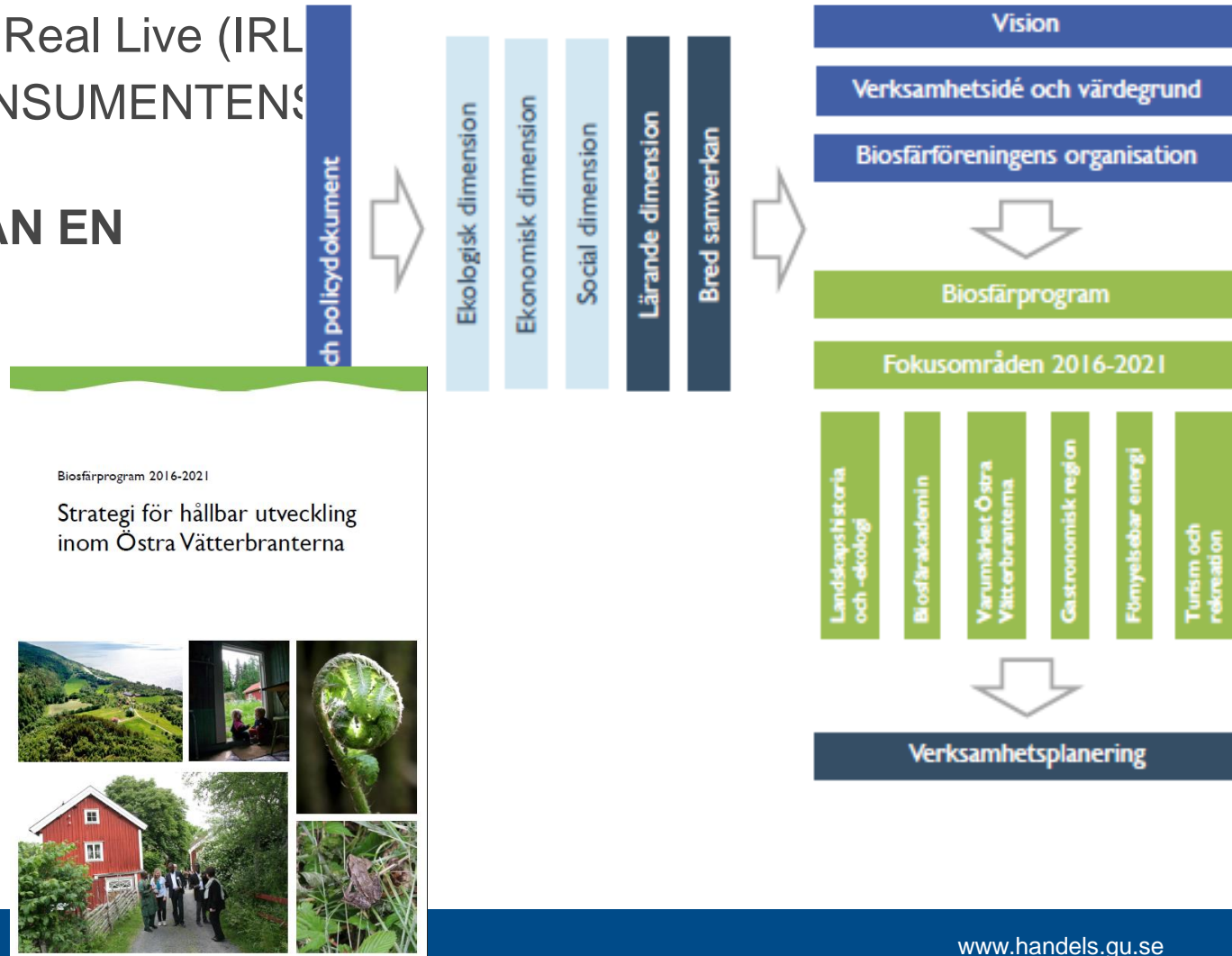


- UPPLEVELSER In Real Live (IRL)
- UNDERLÄTTA KONSUMENTENS VAL





- UPPLEVELSER In Real Live (IRL)
- UNDERLÄTTA KONSUMENTENS VAL
- PLANERA UTIFRÅN EN HELHETSSYN PÅ LANDSKAPET



Biosfärprogram 2016-2021

Strategi för hållbar utveckling inom Östra Vätterbranterna





- UPPLEVELSER In Real Live (IRL)
- UNDERLÄTTA KONSUMENTENS VAL
- PLANERA UTIFRÅN EN HELHETSSYN PÅ LANDSKAPET
- FÖRMEDLA INSIKTER OCH KUNSKAP

