

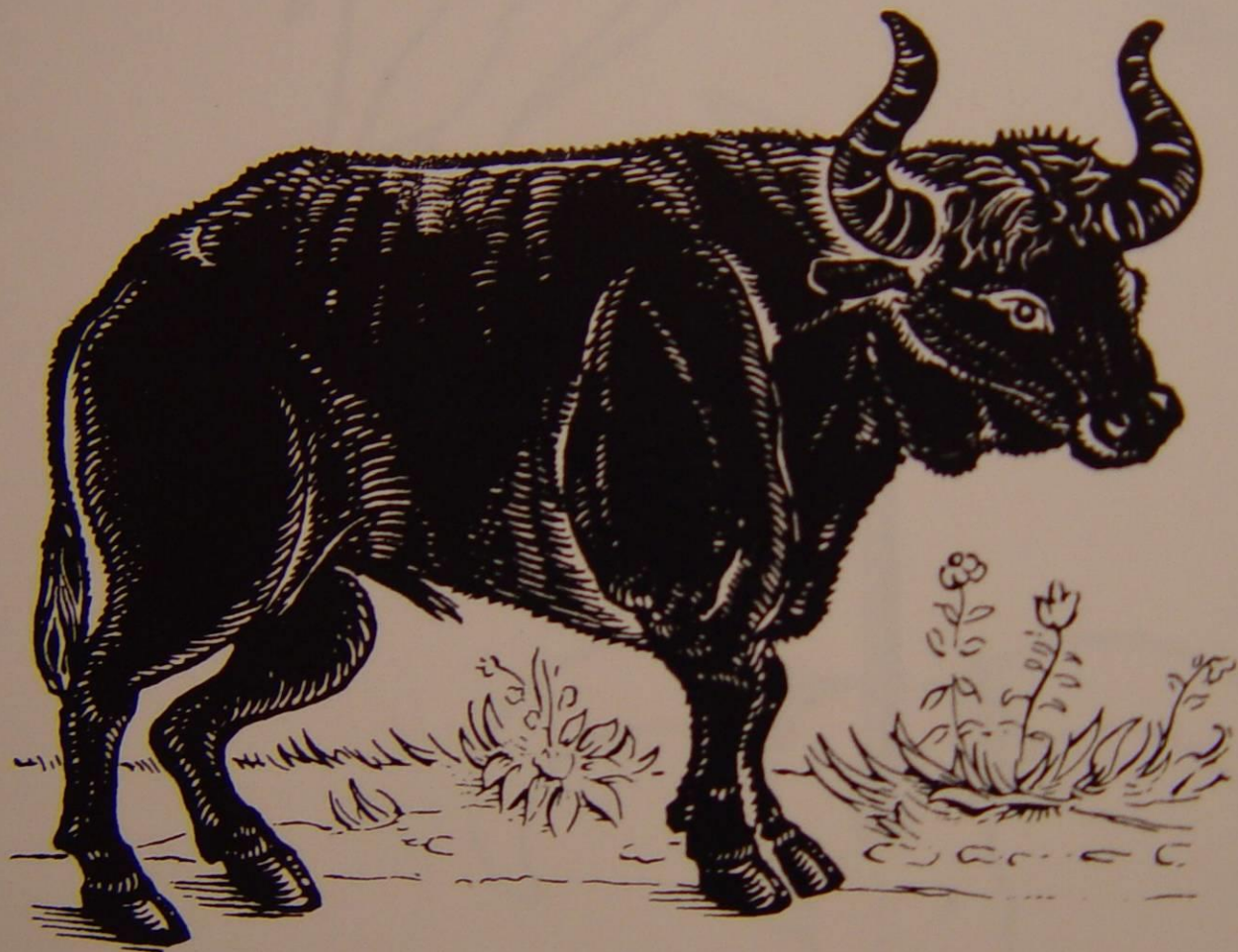
Hur kan vi bevara våra värdefulla ängsmarker?



Urban Emanuelsson
Centrum för Biologisk Mångfald
(SLU och UU)
Högskolan Kristianstad

Långsamma system





*Uroksetyr. Træsnit efter v.
Haberstain 1557.*

Lösningen?

- **Det finns inte EN patentrösning**
- Det behövs ett samlat grepp där många åtgärder kan haka i varandra
- Det håller inte att bara ropa på mer pengar
- Det behövs kostnadseffektiva system som kan ge volym
- **Handlingsplan**



Viktiga förutsättningar

- Bra priser på mjölk och kött
- Rimliga miljöersättningar till ängar och hagar
- Positiv attityd i samhället till ängar och hagar
- Generellt goda kunskaper om ängar och hagar
- Generellt goda kunskaper om att det är skillnad på kött och kött samt mjölk och mjölk



Naturligtvis biologisk mångfald

- Naturbetes- och naturslåttermarker berör hela landskapsavsnitt
- I många organismgrupper är det runt 30% arterna exklusivt bundna till naturbetesmarker



Kulturarv

- Biologiskt kulturarv.... Utbilda bl a kulturmiljöfolket
- Men utbilda också biologerna om kulturarv
- Kombinera biologisk mångfald och kulturhistoria



Rekreationen

- Förbättra möjligheterna att vistas i hagar för allmänheten, t ex med växelvis bete
- Hästbete



De många typerna av slåtter- och betesmarker



Landskapsnivån

- Bonusersättning för mer samlade landskap
- Extra bonus på tätortsnära landskap



Livsmedelsindustrin och restaurangbranschens ansvar

- Gör delar av restaurangupplevelsen till en god natur- och kulturgärning
- Marknadsför naturbeteskött och –mjölk kopplade direkt till vissa hotade/intressanta arter t ex Storspovskött, Vipmjölk



Gott exempel: Venåsen i Hälsningland



Den ideella naturvårdens roll

- Attitydarbete också bland miljöorganisationer
- Tydligare sak för IUCN
- Minskad köttproduktion och naturbete går ihop



Bondens viktiga roll

- Bönderna vill motivera stöd med öppet landskap, men pekar inte tillräckligt mycket på biologisk mångfald och kulturmiljö
- Det går upp och ner för lönsamheten
- Större bondestyrning
- Bättre mångfald, bättre betalt



Europeanivån

- Europeiskt initiativ via EU
- Samarbete med Rewilding Europe



Länsstyrelsernas roll

- Samlad hantering av Länsstyrelserna
- Kommunalt 50% stimulans typ LONA



Nya och alternativa skötselsystem

- Andra skötselmetoder; t ex slåtter för biogasproduktion, eld, andra sorters betesdjur
- Stora fållor där det går, bejaka stordrift, bejaka året-runt ute-djur, men differentiera betet
- Kombinera med trädproduktion



Handlingsplan!!!

- Vem tar initiativet?

