

Om utvecklingen och policyåtgärder



KSLA-arbetsseminarium
2017-02-21
**Workshop: Ängs- och
hagmarker – en
handlingsplan för bättre
skötsel och bevarande**

Knut Per Hasund
Utredningsenheten
Jordbruksverket

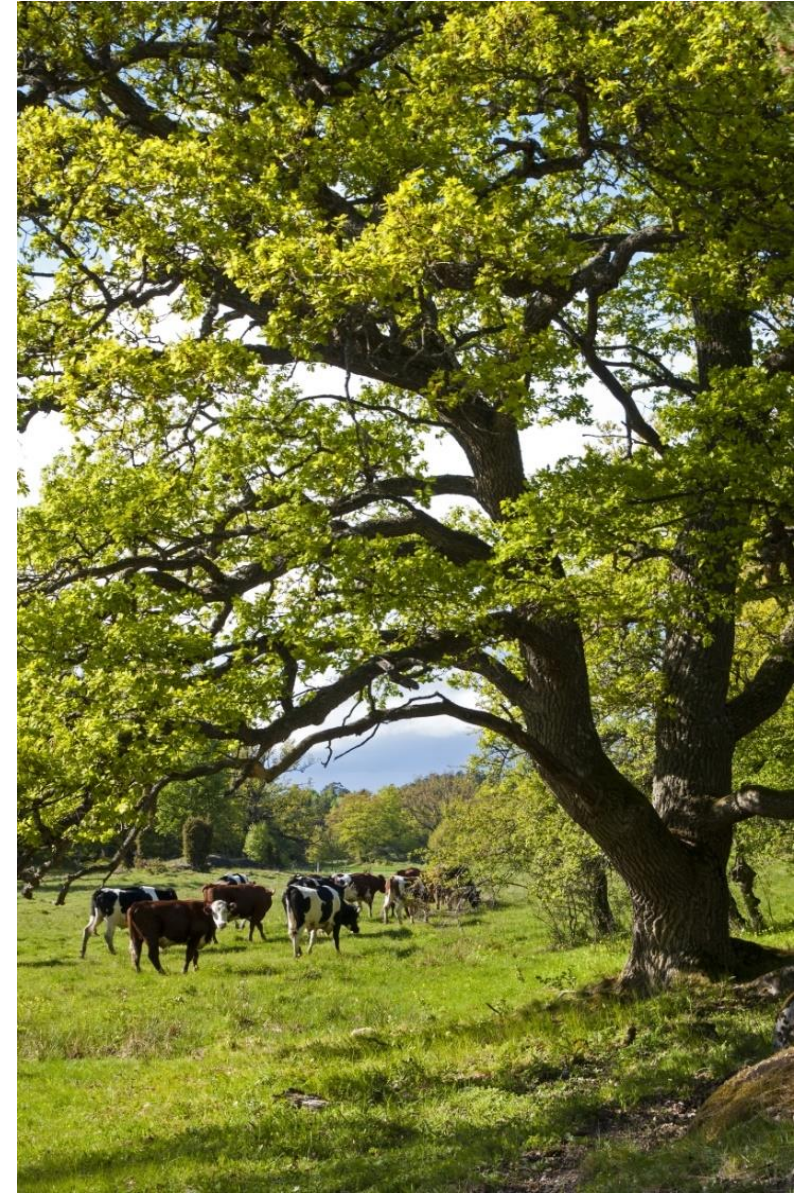
Situationen vi har att hantera

- Negativ utveckling (trend och prognos)
 - areal betesmark + åker
 - förekomsten av landskapselement, grön infrastruktur
 - hävdkvalité hos betesmarker och landskapselement
- Teknikförändringar
- Prisförändringar
- Förändringar av CAP
- M.m.

Från Jordbruksverkets officiella miljömålsrapportering:

Miljökvalitetsmålet kommer inte att nås till 2020 med befintliga och beslutade styrmedel och åtgärder. Utvecklingen i miljön bedöms vara negativ.

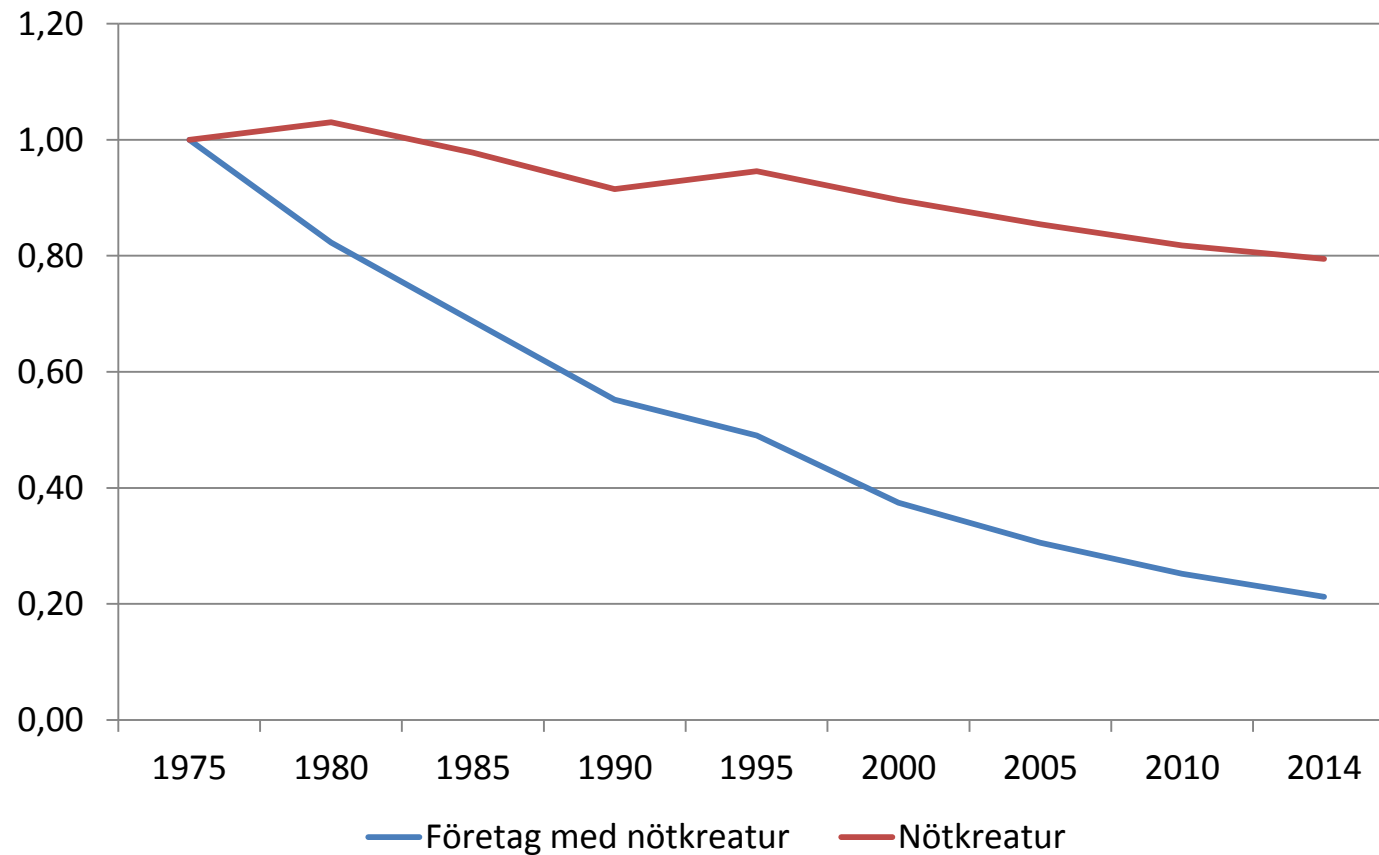
Framför allt tillståndet för biologisk mångfald, naturtyper och kulturmiljön är dåligt.



Stora förluster för all slags gräsmark...

Hektar	1927	2010
Betesmarker	1 500 000	500 000
- Varav skogsbete	752 000	13 000
Slätterängar	526 000	10 000
Åkermark	3 715 000	2 630 000
Summa	5 740 000	3 140 000

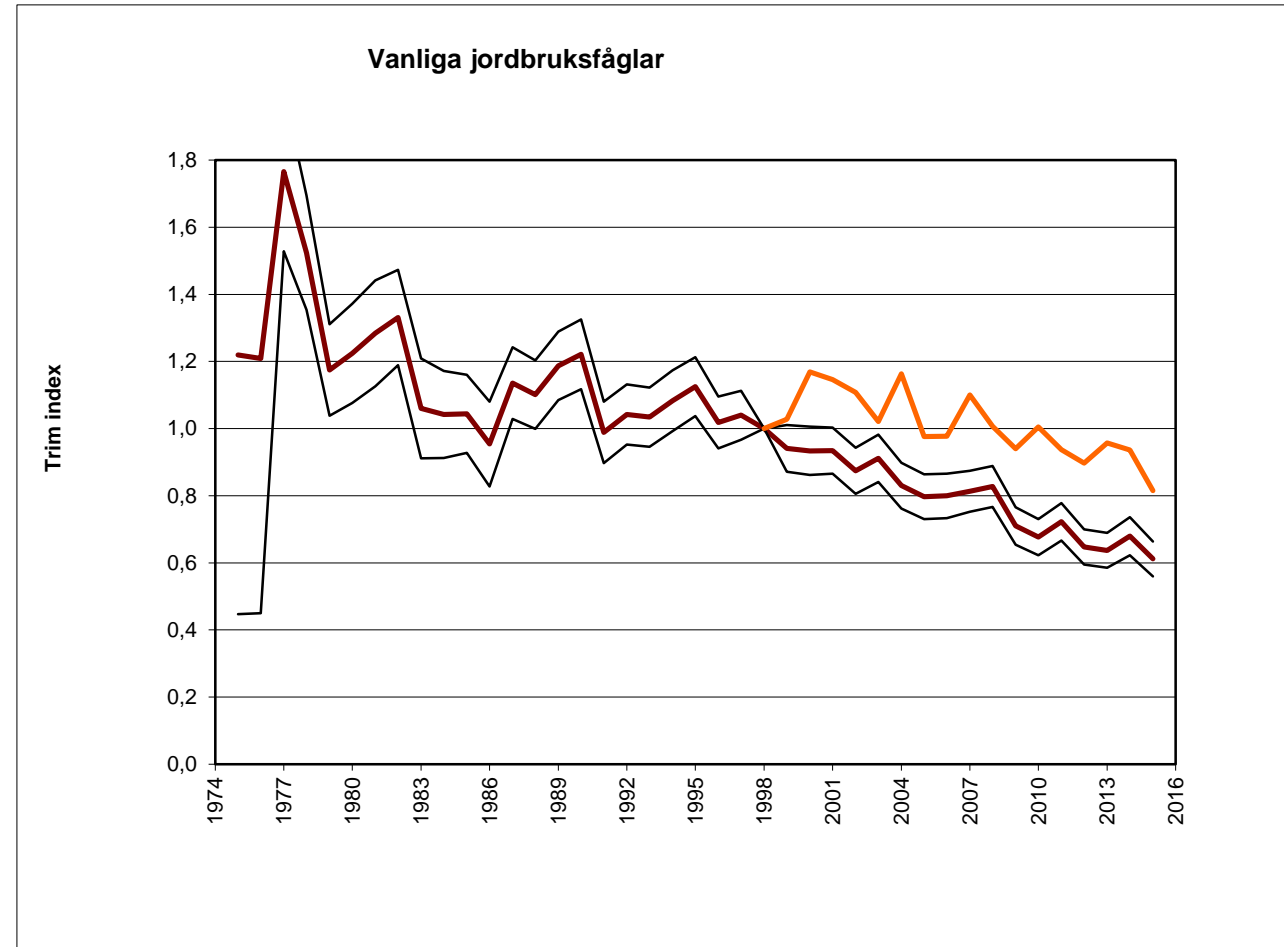
Nötkreatur och företag med nötkreatur, 1975-2014



Tillståndet i miljön: Många vanliga arter minskar



Sånglärka, Halland



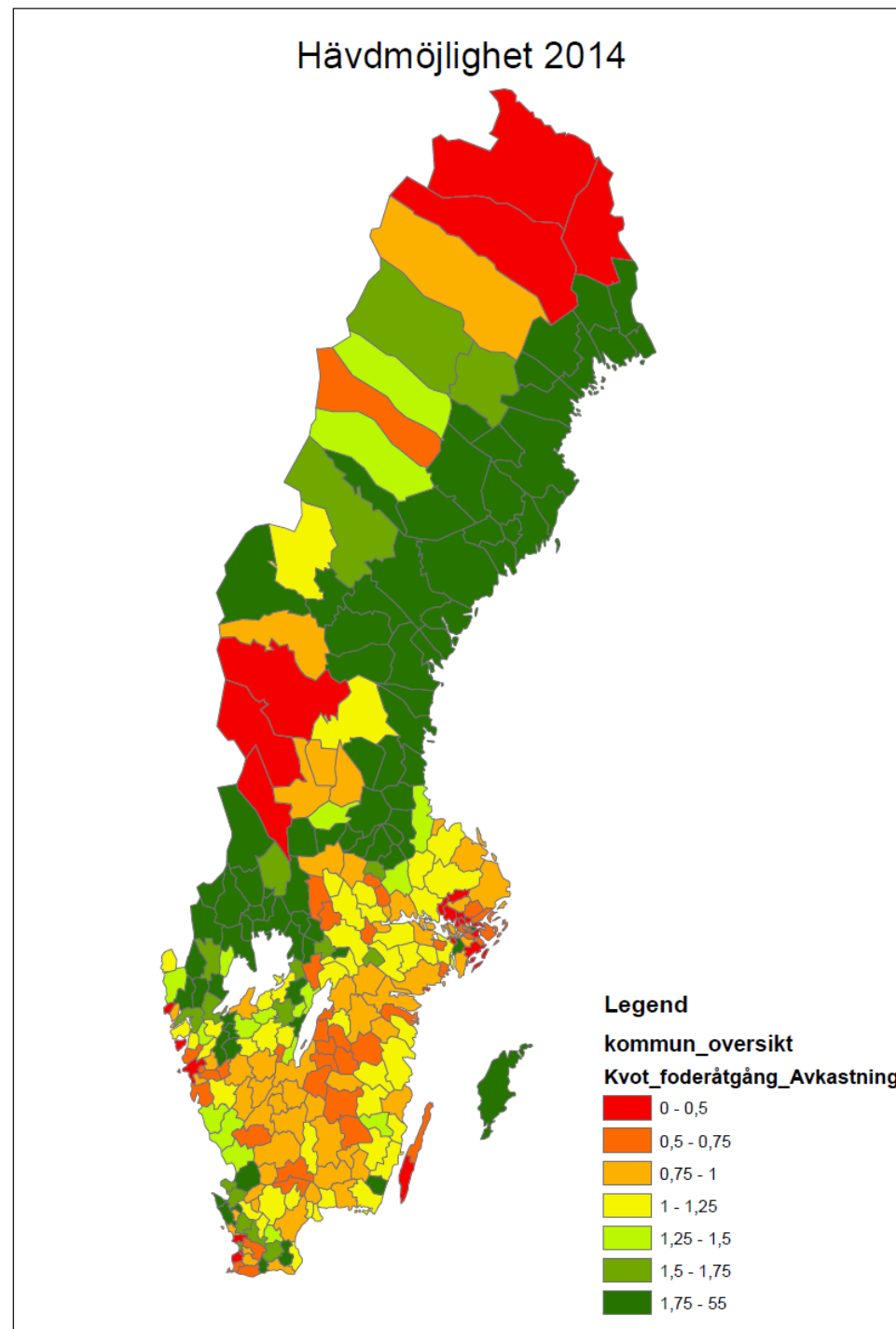
Tillståndet i miljön, naturtyper

Naturtyp gräsmarker	Samlad bedömning	
	Boreal	Kontinental
Basiska berghällar	↘	
Sandstäpp	↗	↗
Alpina silikatgräsmarker		-
Alpina kalkgräsmarker	-	-
Kalkgräsmarker	↘	↘
Staggräsmarker	↘	↘
Silikatgräsmarker	↘	↘
Alvar	↘	
Fuktängar	↘	↘
Högörtängar	→	→
Svämängar	↘	-
Slätterängar i låglandet	↘	↘
Höglänta slätterängar	↘	-
Lövängar	↘	↘
Totalt	692 930	124 700

Källa: Sveriges rapportering till EU
2013 i enlighet med
habitatdirektivets artikel 17.

För få betesdjur i stora delar av landet för att klara tillräckligt högt betetryck för att nå naturvårdsmässigt godtagbart tillstånd.

Källa Jordbruksverkets beräkningar



Möjligt göra något! 😊

Jordbrukspolitiska möjligheter

- (Större budget, högre stöd)
- Skärpta hänsynskrav, restriktioner
- Optimera dagens stödbudget
- Värdebaserade ersättningar

liten chans
liten potential
ja!
ja (!)?

Icke-politiska lösningar

- Konsumentbeteende (märkning),
- teknikutveckling (företagsekonomiska kostnader)
- (världsmarknadspriser)



Utan kompensationsstödet (till missgynnade områden)

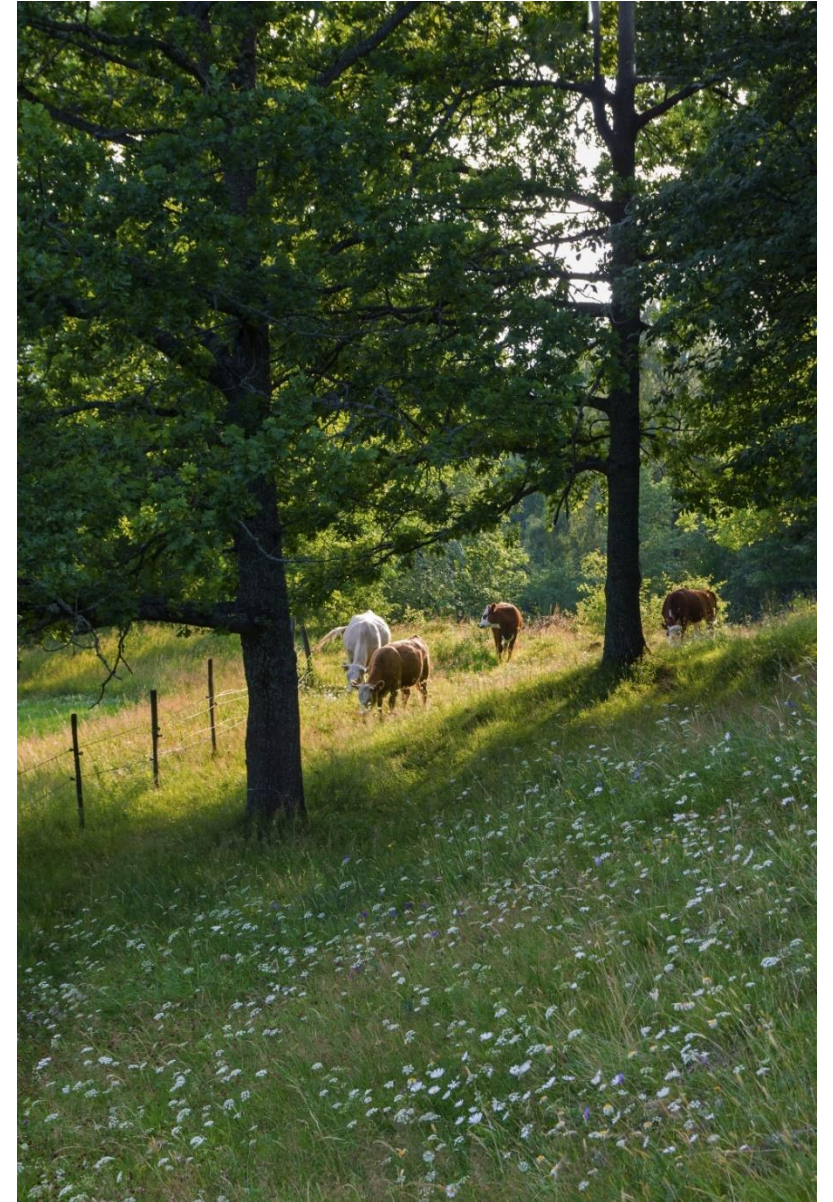
villkoren 2015

- ... skulle vi förlora 28 000 hektar betesmark (allmänna värden)
- ... vi ha 100 000 färre kor (varav 6 000 mjölkkor)
- ... det nästan inte finnas några dikor i Norrland



Utan miljöersättningen till slåtter- och betesmarker

- ... skulle vi förlora 98 000 hektar
betesmark (allmänna värden)
- ... skulle vi förlora 87 000 hektar
betesmark (särskilda värden)



Exempel på policyåtgärder som kan vara effektiva

- Optimera jordbruksstöden (flytta pengar till riktad betesmarksersättning)
- Återinför stöden till kulturmiljöerna (stenmurar, åkerholmar, o.d.)
- Inför resultat- och värdebaserade miljöersättningar
- Mer utbildning och rådgivning till brukarna

På övergripande plan

- Utgå från välmotiverade principer
- Arbeta på EU-nivå
- Främja positiv teknikutveckling

Några tankar om strategier

- Aktivt jordbruk en förutsättning: måste finnas lönsamhet, livsmedelsindustri, infrastruktur
- Se hela landskapet: slåtter- och betesmarkernas värden beror också på omgivande landskapet
- "Utbilda" och medvetandegör brukare och allmänhet: dagis, skolor, TV osv.
- Relevant ny kunskap
- Utnyttja hästarna. Utbilda hästägarna.
- Nya företagsformer
- Överkomliga och kloka lösningar för konsumenterna
- Konsumenterna kan inte belastas med hela ansvaret. Kan bara bidra med en del

Miljömålsrådet arbetar med en strategi för
det fortsatta arbetet med att bevara
odlingslandskapets biologiska mångfald

Jordbruksverket, Naturvårdsverket,
Riksantikvarieämbetet, länsstyrelserna

Varför behövs en strategi?

- Utvecklingen går fortsatt åt fel håll
- Angripa orsakerna på ett effektivt sätt
- Samlas kring en gemensam plan för det fortsatta arbetet
- Utnyttja olika styrmedel på ett effektivt sätt
- Ha en beredskap för att kunna prioritera

Miljömålsrådet



Tack!

Knut Per

Varför går det så här?

Färre betesdjur

Arealerna minskar

Habitat försvinner eller försämras

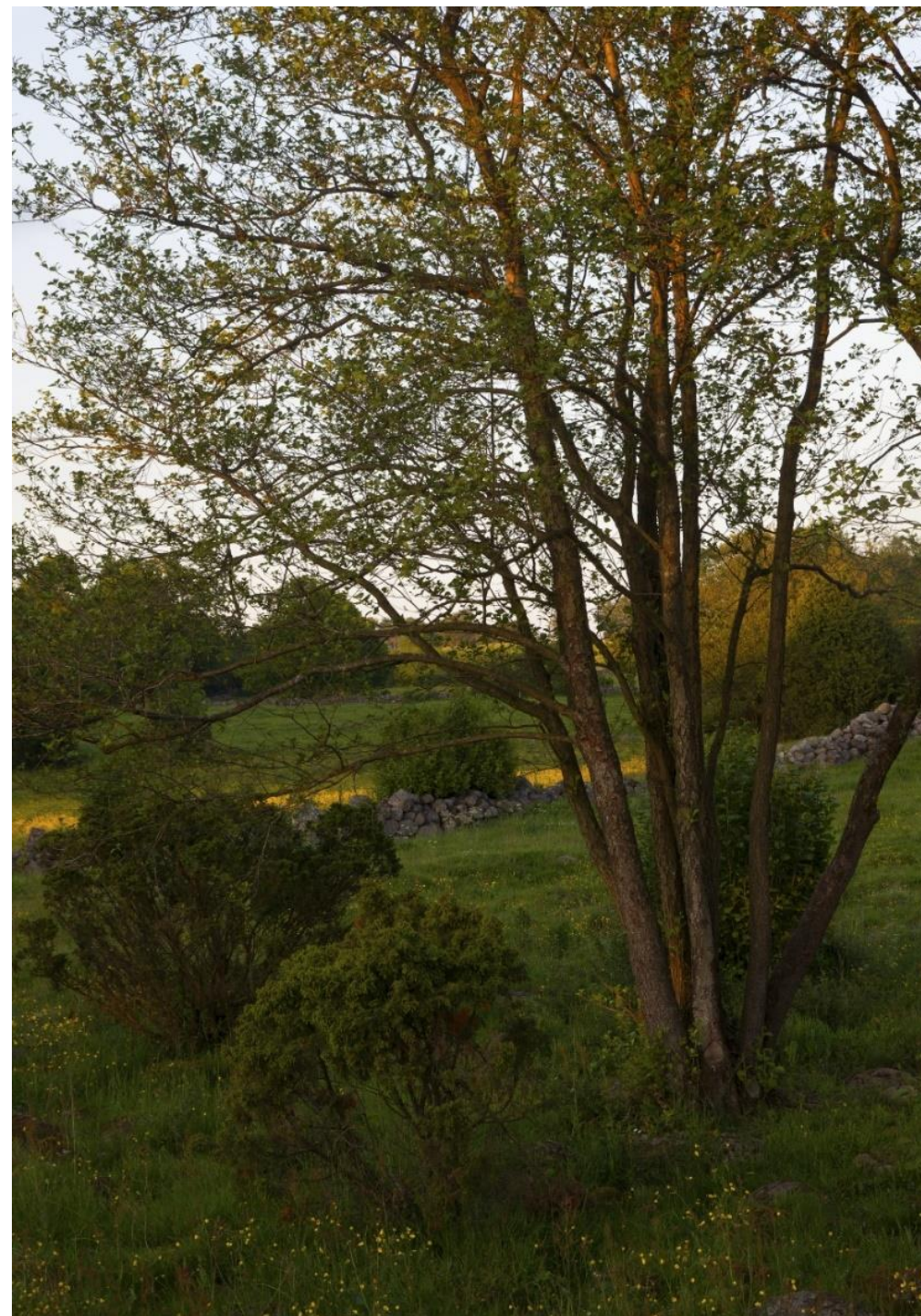
Biologisk mångfald utarmas

Kulturmiljöer försämras

Landskapet fragmentiseras

Teknikutvecklingen!

Förändrade relativpriser!



Ok, men sammantaget?

- Andra miljöeffekter
- Produktionseffekter
- Samhällsekonomisk lönsamhet
- sysselsättning



Samhällsekonomiska effekter

Nettonuvärden, Mkr

Stödform	Grundscenario	Negativt scenario	Positivt scenario	Stödbelopp Mkr/år
Betesmarks-	6 300	2 600	14 000	597
Vallstödet	-1 600	-4 000	-600	738
Kompensationsstödet	-1 100	-4 600	970	747
Ekostödet	-520			575
Mjölkanlägg.	-610	-1 600	-170	184
Gårdsstöd A	3 200	-6 400	16 000	5 976
Gårdsstöd B	3 300	-18 000	24 000	5 976

Scenario stödoptimering

+ 48 000 hektar betesmark

+ 930 Mkr högre samhällsekonomisk lönsamhet (än nuvarande programmet)





Slutord

Utan offentliga pengar – inga hagar och ängar!

Krävs förstärkta insatser!

Budskap:

1. Ängar och hagar värderas högt.
Betalningsviljan finns!
2. Det går!
3. Det är samhällsekonomiskt lönsamt!

Tack!