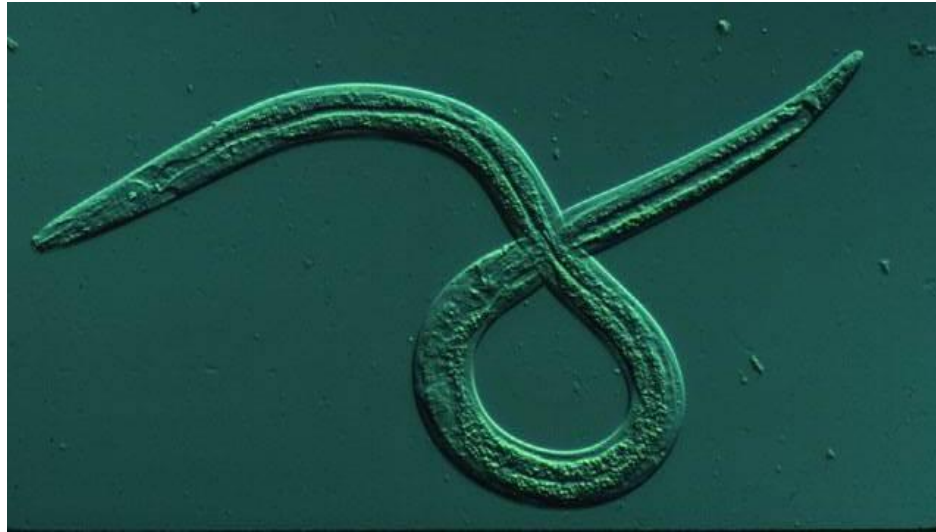


Hur är läget med tallvedsnematoden?



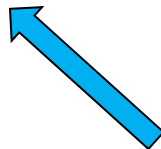
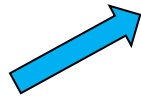
Dödar tallskog i *Asien* och *Portugal*

Inhemsk i *Nordamerika*, ingen skadegörare



Martin Schroeder
Institutionen för Ekologi, Uppsala

Biologi



Reglerad skadegörare

Omfattas av lagstiftning

(1) Regler import

(2) Kontroller av importerat material
(10 fynd på 10 år)

(3) Inventeringar i svensk skog

(4) Nationell handlingsplan



Om den påträffas

Utrotning

Avgränsningsinventering smittat område

Avverkning alla barrträd inom 500 m

Omfattande inventeringar

Inneslutning

Regleringar för skogsbruk inom avgränsat område

Buffertzoner

Omfattande inventeringar

Hur stor är risken för svenskt skogsbruk?

Introduktion:

Tallbock med nematoder

Betydande risk

Etablering:

Klimatet inget problem

Hög risk

Träddödlighet:

Svensk tall känslig (försök med plantor, Nordamerika)

Men sommaren inte tillräckligt varm?

Viss risk

Tack!



Foto V. Manak

Smaragdgrön
asksmalpraktbagge



Asiatisk
långhorning



Dubbelögad
bastborre
från Asien