

Riksintressen

– Helhetsperspektiv eller traditionellt sektorstänkande?

Carl Johan Sanglert

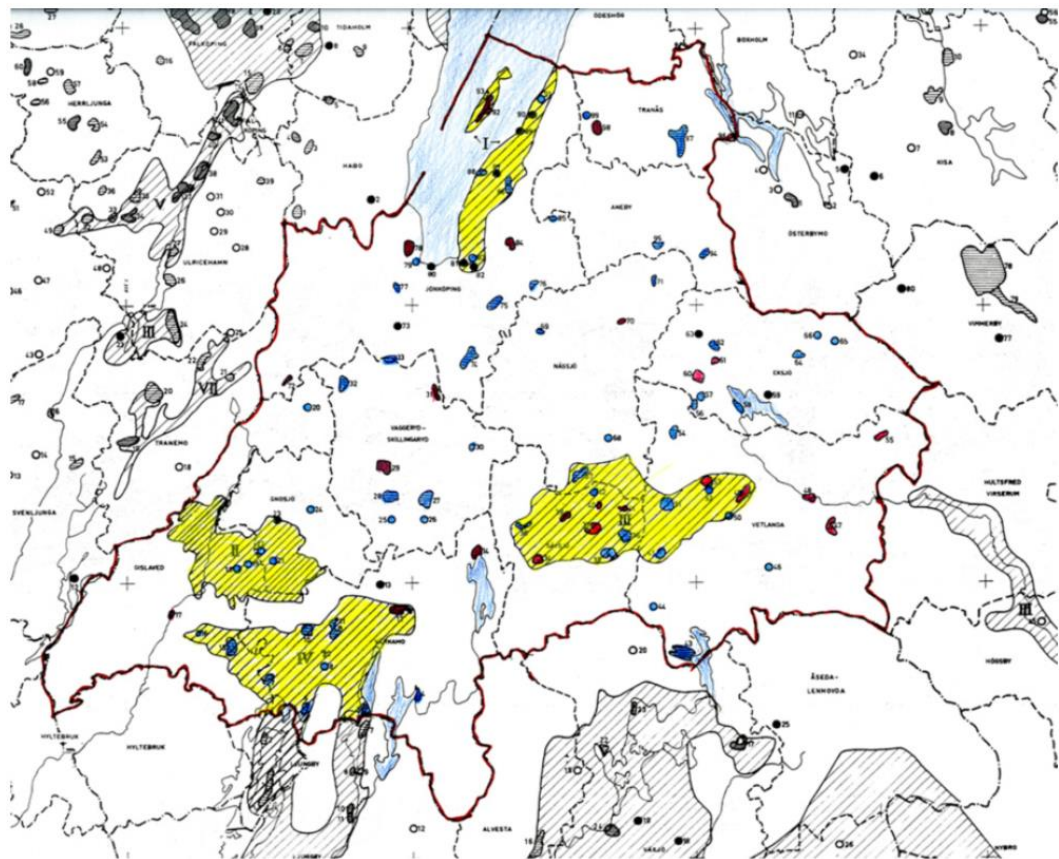
Miljömålsantikvarie/Kulturgeograf

Kulturmiljöenheten / RUS

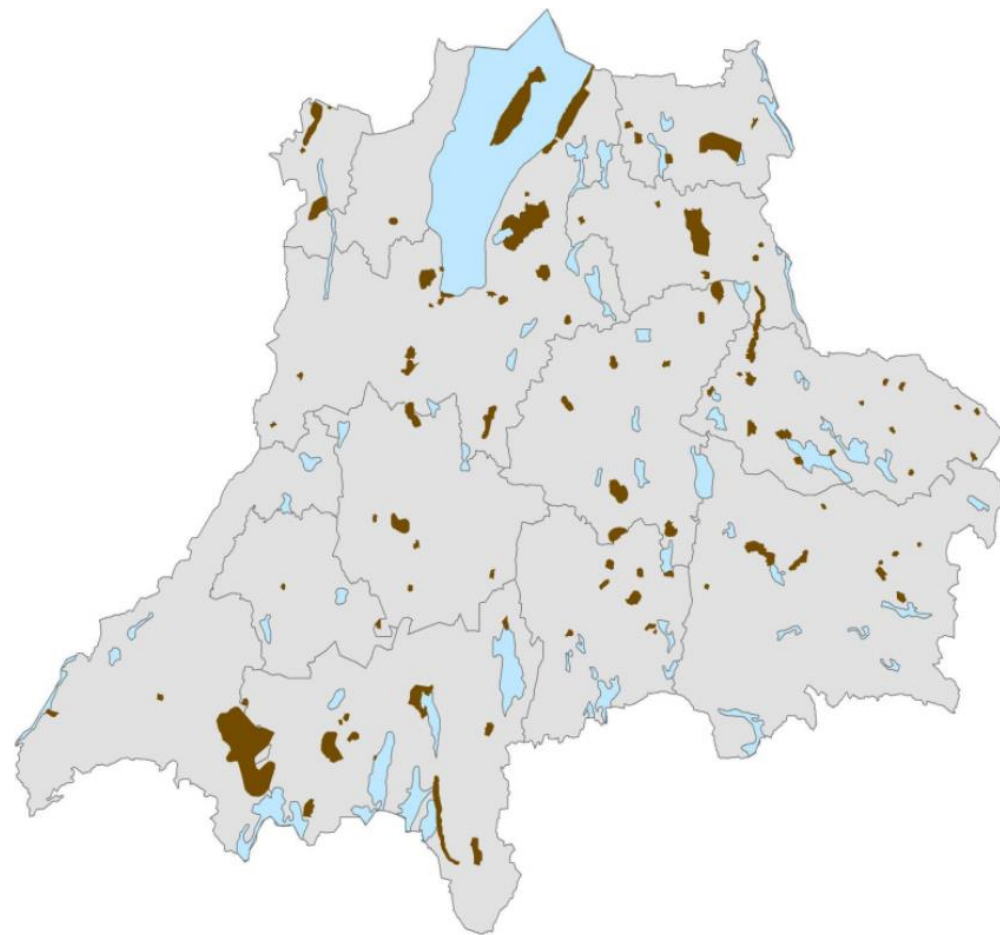
Länsstyrelsen i Jönköpings län

Riksintressen och hushållningen med mark- och vatten

- Förutom riksintressen omfattar ”hushållnings-systemet” till exempel opåverkade landskap samt kulturmiljö-områden och fysisk miljö i övrigt (jfr MB 3 kap 6§:1).
- Riksintressen är ett statligt insteg i det kommunala planmonopolet.
- Hushållningen med mark och vatten samt hållbarhetsmål ger planeringförutsättningar.



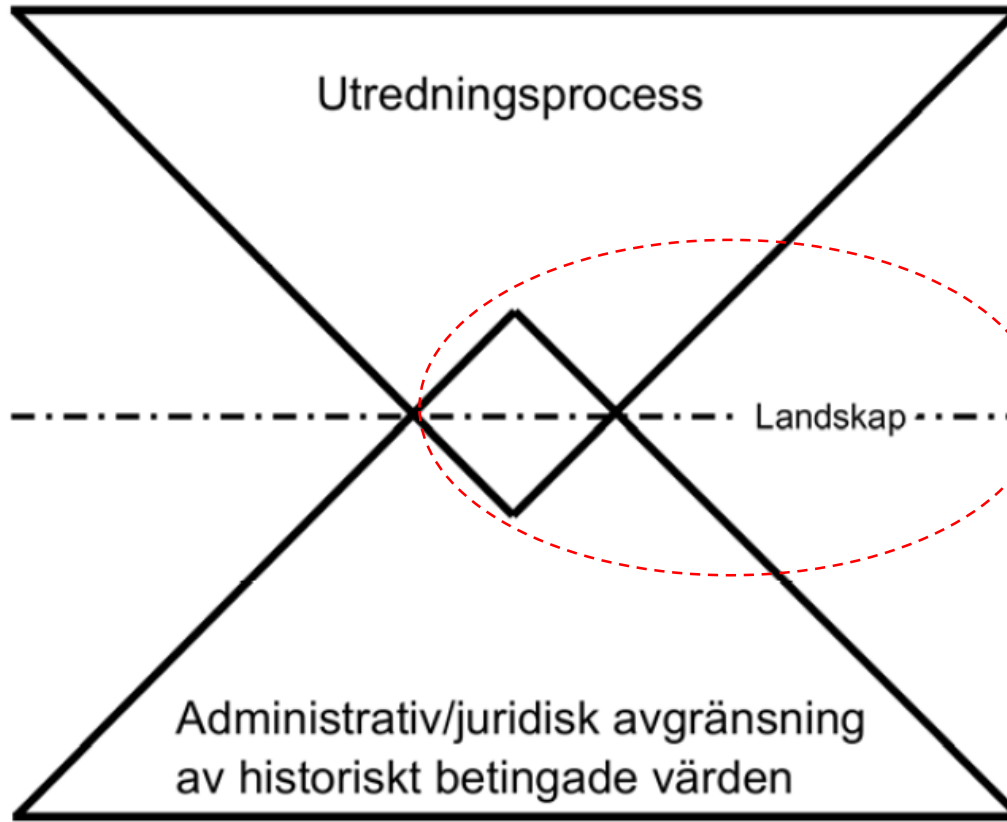
Fysisk riksplanering, Jönköpings län



Riksintressen för kulturmiljövården, Jönköpings län

Bred rumslig, tematisk
och kronologisk ansats
i utredningsprojekt

Prioriteringar av
olika objekt

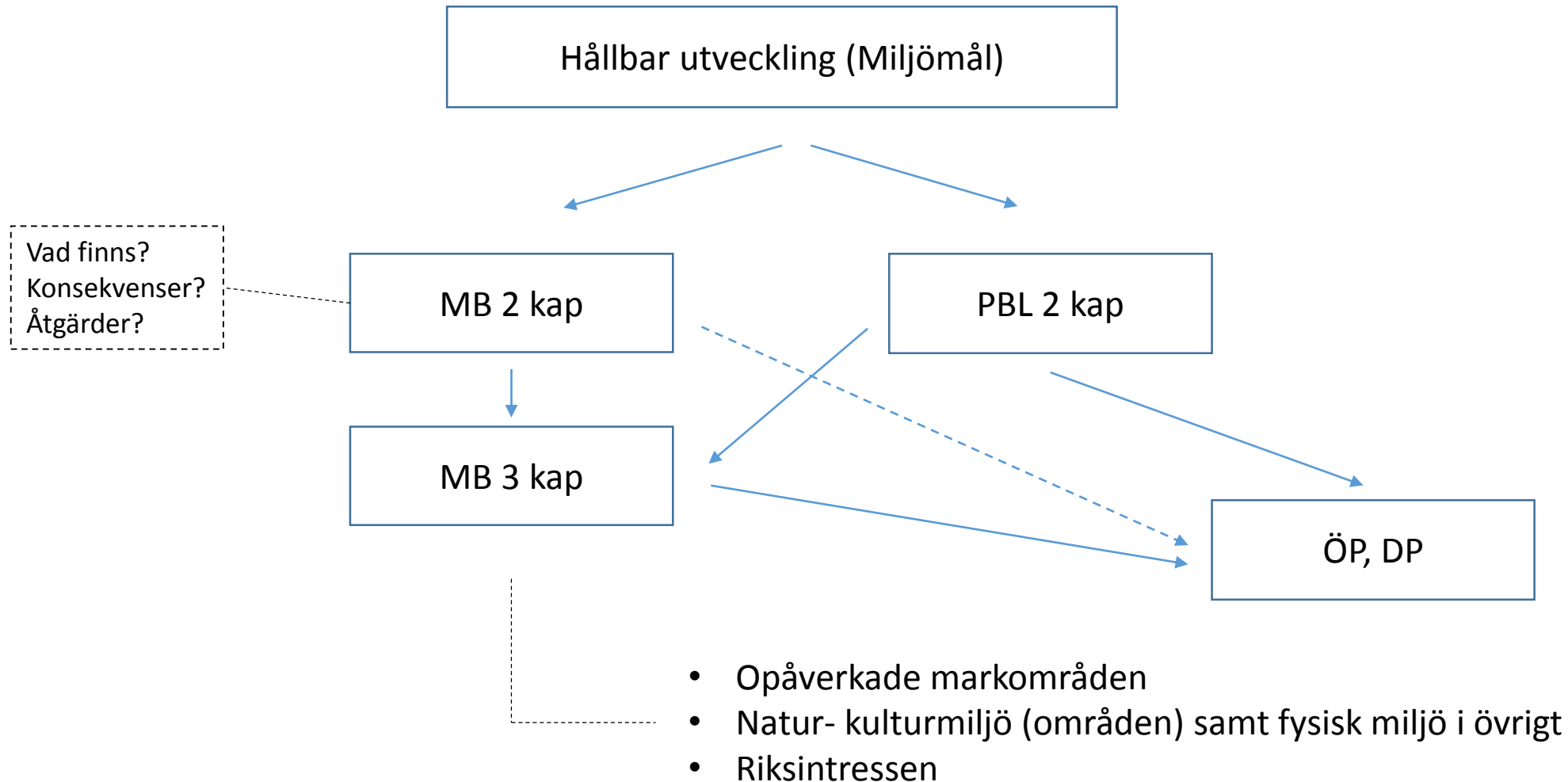


Rumslig, tematisk och kronologisk
avgränsning av enskilda
objektskategorier

Generella drag i värderingen
av landskapshistoriska värden

”Modell över de båda planeringssystemens skärningspunkter. Trianglarna beskriver skärningspunkten mellan den administrativa avgränsningen av historiskt betingade värden (fasta fornlämningar, naturreservat, riksintressen) och de prioriteringar som görs i samband med olika former av utredningar (tex KML 2 kap).” (Sanglert 2013, s.297, fig 8:2)

Hushållningen med mark och vatten i MB och PBL



Planeringskompetens?

”... den särskilda kompetens som behövs för att nämnden ska kunna fullgöra sina uppgifter på ett tillfredsställande sätt.”

PBL 12 kap 7 §



Andelen kommuner med kulturmiljökompetens.
(Källa: GBM, miljomal.se)

Avgränsningens dilemma?

- Ömsesidigt intresse av avgränsning.
 - Planeraren: Avgränsningen frigör omkringliggande ytor.
 - Antikvarien: Ställningstaganden kan undvikas/skjutas upp.
- Fokus riktas mot planeringsunderlag.
- Svårt att planera för den som inte vet.
- Lagkrav enligt PBL
 - inte bara på arkitekt ...
 - Den kompetens som behövs! enligt vem då?
- Brist på kompetens, tex kommunantikvarier.
- Lagar finns, vi behöver utveckla processer och arbetssätt.