



GÖTEBORGS UNIVERSITET  
HANDELSHÖGSKOLAN

# Landskapsperspektiv och fysisk planering – hur hänger det ihop?

Marie Stenseke

Göteborgs Universitet



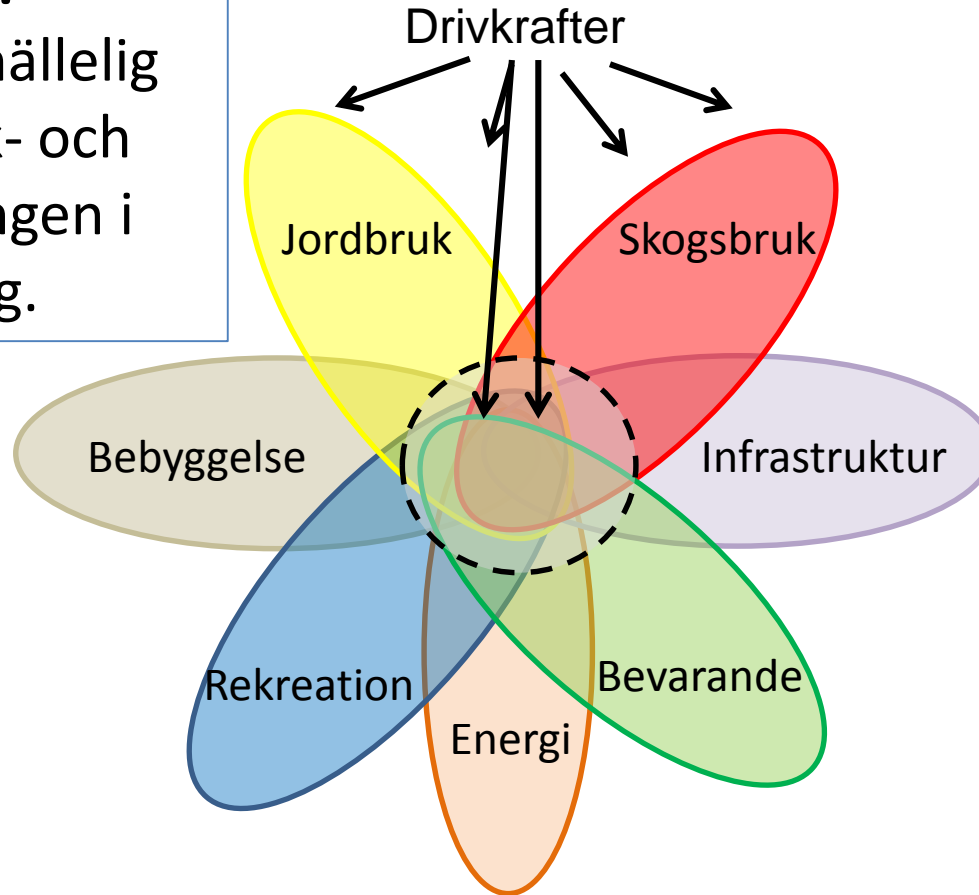


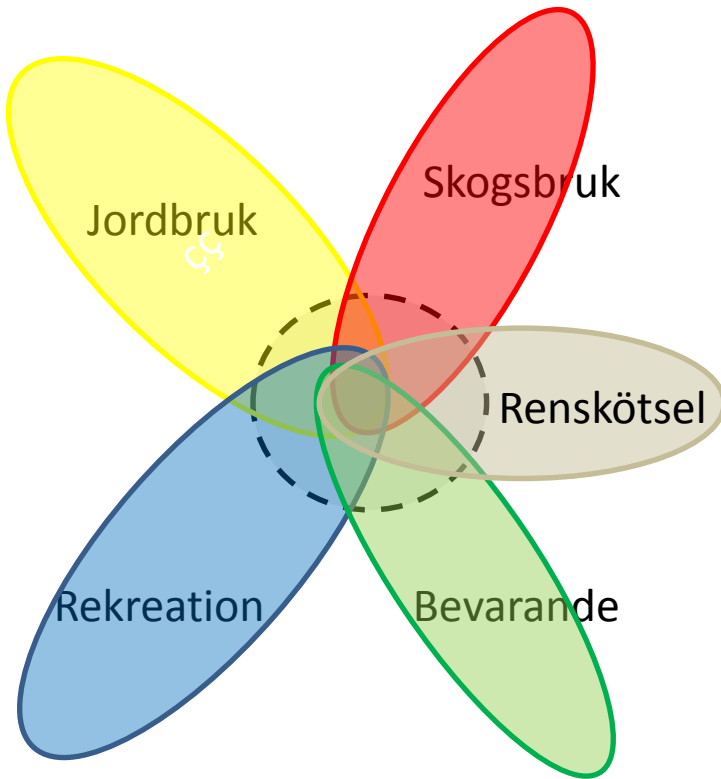
## Uppläggnig

- Landskapsperspektiv –eftertraktat och hett i fysisk planering!
- Deltagande
- Konflikter
- Trender och utmaningar

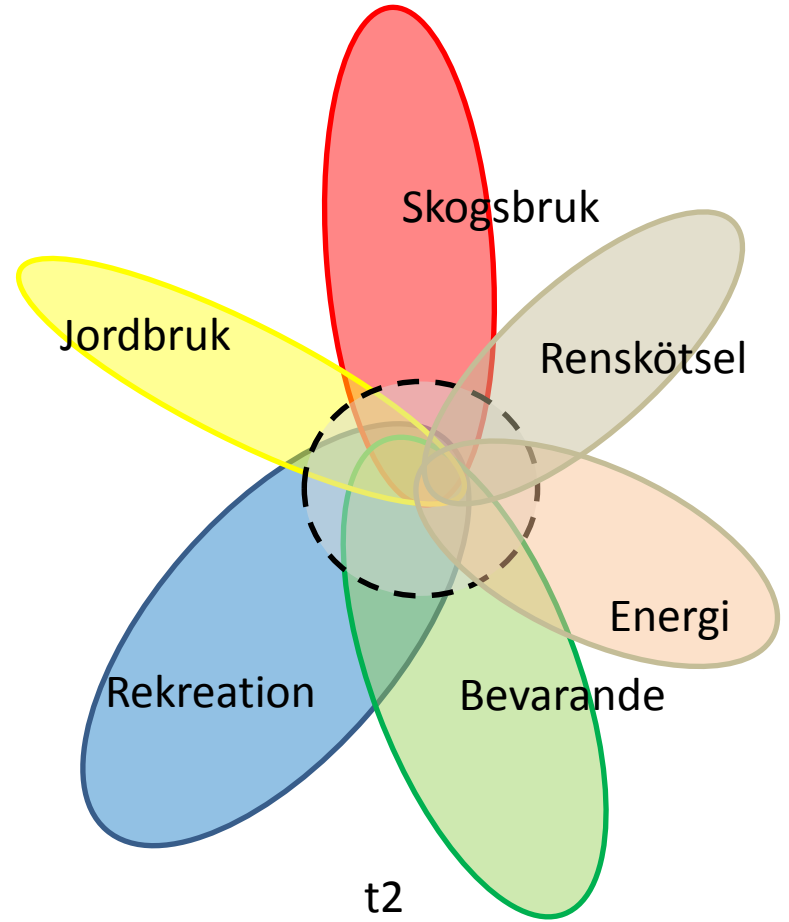
# Landskapsperspektiv

**Fysisk planering:**  
(försök till) samhällelig styrning av mark- och vattenanvändningen i önskvärd riktning.





t1



t2

# Landskapsperspektiv = helhetsperspektiv

**Med miljömålen i fokus : hållbar användning av mark och vatten**

*Delbetänkande från Miljömålsberedningen, SOU 2014:50:*

*Hur marken bör användas kommer alltid att vara förknippat med svåra val.*

*För att åstadkomma en långsiktigt hållbar markanvändning och en sammanhållen och hållbar vattenpolitik måste olika intressen och anspråk beaktas och vi måste göra avvägningar mellan olika samhällsmål.*

*I detta betänkande fokuseras på hur styrningen av markanvändningen kan utvecklas för ett **ökat helhetsperspektiv**, med särskild inriktning på samhällets behov av anpassning till ett förändrat klimat och främjande av grön infrastruktur.*

*I landskapet möts många olika värden och intressen – ekonomiska, ekologiska, estetiska, sociala och kulturella. Vi behöver **utveckla en helhetssyn** på landskapets värden och en hållbar förvaltning av dessa.*



# Landskapsperspektiv = helhetsperspektiv



Regeringsbeslut M2014/593/Nm

## *2.1 Etappmål om helhetssyn på markanvändningen*

*Etappmålet om helhetssyn på markanvändningen är att samordningen inom den statliga förvaltningen har förstärkts senast 2016 så att helhetssynen på markanvändningen har ökat.*

(s. 9)

# Planering och beslut för hållbar utveckling

## SOU 2015:99

*Överväganden om användning av mark- och vattenområden behöver enligt utredningens mening i högre grad än i dag göras utifrån en **helhetssyn** som främjar att mark, vatten och fysisk miljö i övrigt används så att en från ekologisk, social, kulturell och samhällsekonomisk synpunkt långsiktigt god hushållning tryggas (s. 27)*

*Utredningens förslag syftar till att främja en **helhetssyn** i den fysiska planeringen (s. 29)*

*En bestämmelse införs i 3 kap. MB om att överväganden om användning av mark- och vattenområden ska göras utifrån en **helhetssyn** som främjar att mark, vatten och fysisk miljö i övrigt används så att en från ekologisk, social, kulturell och samhällsekonomisk synpunkt långsiktigt god hushållning tryggas. (s. 30)*





# Global Landscapes Forum

Landscapes for a new climate and development agenda

Havs  
och Vatten  
myndigheten

## Tillämpning av ekosystemansatsen i havsplaneringen



Havs- och vattenmyndighetens rapport 2012:14

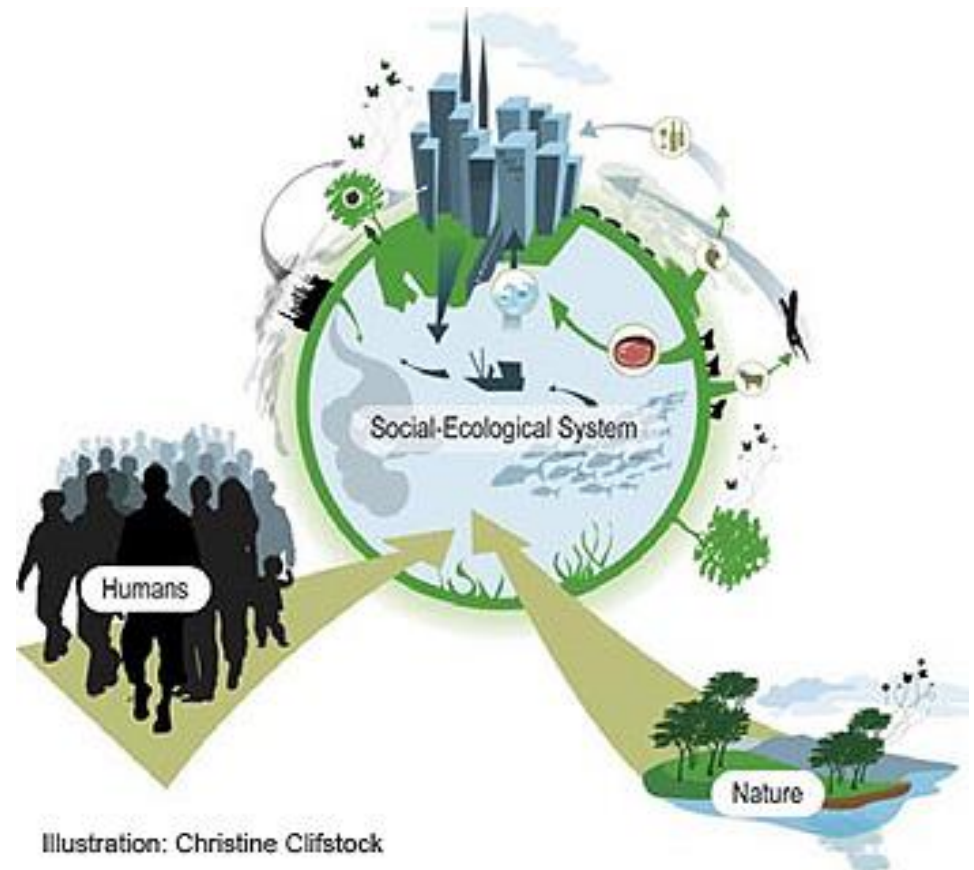


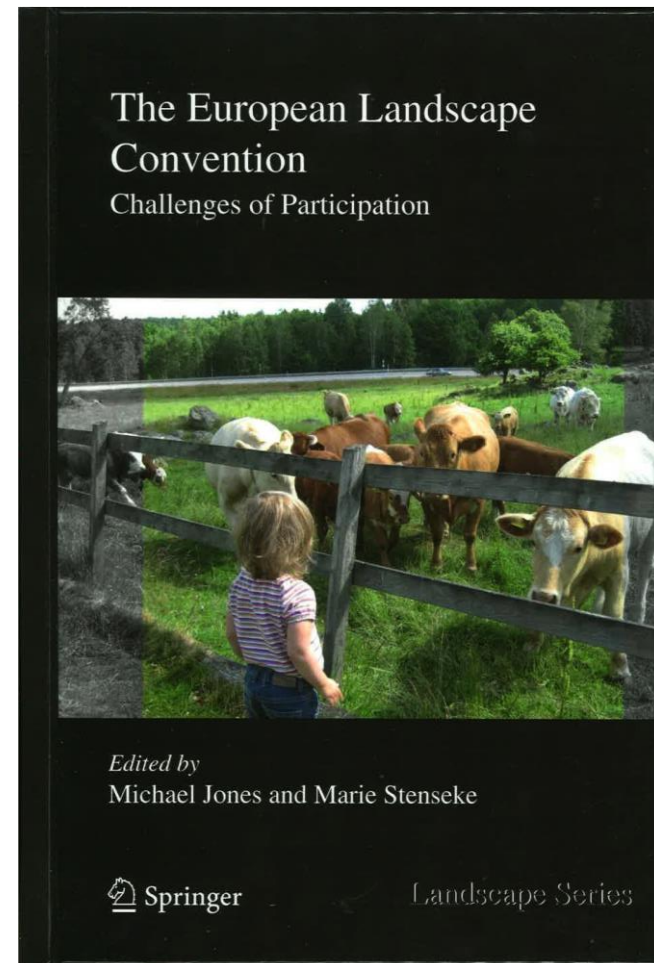
Illustration: Christine Clifstock

<http://www.albaeco.com/sdu/36/htm/main.htm>. 110107



# Landskapsperspektivet understryker behovet av deltagande

Landskapet - *"ett område sådant som det uppfattas av människor"* (ELC)



# Landskapsperspektiv betyder snarare konflikthantering än harmoni



Foto från <http://alltidrottalltidratt.Blogspot.se/2011/12/vargen-kynna-i-almhult-och.html>



## Trender och utmaningar

- Sektorisering

Systemet för hushållning med mark och vatten har ett regelverk som är splittrat på flera lagar och svåröverskådligt, vilket också bidrar till otydlighet och oklarheter vid tillämpningen.

(Riksintresseutredningen, SOU 15:99, s. 27)



## Trender och utmaningar

- Sektorisering
- Juridifiering
- Bruk och bevarande – kan det kombineras?

## Med miljömålen i fokus : hållbar användning av mark och vatten

*Delbetänkande från Miljömålsberedningen, SOU 2014:50:*

*Hur marken bör användas kommer alltid att vara förknippat med svåra val. För att åstadkomma en långsiktigt hållbar markanvändning och en sammanhållen och hållbar vattenpolitik måste olika intressen och anspråk beaktas och vi måste göra avvägningar mellan olika samhällsmål.*

*I detta betänkande fokuseras på hur styrningen av markanvändningen kan utvecklas för ett **ökat helhetsperspektiv**, med särskild inriktning på samhällets behov av anpassning till ett förändrat klimat och främjande av grön infrastruktur.*

*I landskapet möts många olika värden och intressen – ekonomiska, ekologiska, estetiska, sociala och kulturella. Vi behöver **utveckla en helhetssyn** på landskapets värden och en hållbar förvaltning av dessa.*





Etappmål för biologisk mångfald  
och ekosystemtjänster

*Regeringsbeslut M2014/593/Nm*

### *2.1 Etappmål om **helhetssyn** på markanvändningen*

*Etappmålet om **helhetssyn** på markanvändningen är att samordningen inom den statliga förvaltningen har förstärkts senast 2016 så att helhetssynen på markanvändningen har ökat.*

*(s. 9)*

# Ur Havsplaneringsförordningen

**4 §** Ett förslag till havsplan ska utformas så att planen

1. integrerar näringspolitiska mål, sociala mål och miljömål,

2. bidrar till att

a) god miljöstatus i havsmiljön nås och upprätthålls,

b) havets resurser används hållbart så att havsanknutna näringar kan utvecklas, och

c) främja samexistens mellan olika verksamheter och användningsområden, och

3. ger den vägledning som behövs för att de områden som omfattas av den kan användas för det eller de ändamål som de är mest lämpade för med hänsyn till områdenas beskaffenhet och läge samt de behov som finns.





## Trender och utmaningar

- Sektorisering
- Juridifiering
- Bruk och bevarande
- Avvägningar – i vilken skala?

*Landscapes are locally manifested yet made by forces that at present are very much global.*

*Setten et al. 2012*