



Sámediggi  
Sámedigge Sámediggie Saemiedigkie Sametinget

## Folkvalt organ och statlig myndighet





# i Sápmi



# Kulturlandskap



## Eallinbiras

- Helhetsperspektiv
- Ansvar att förvalta naturen väl
- Vägvisare
- ”Modeord”

*Ur ett samiskt  
perspektiv är alla frågor  
miljöfrågor – eftersom miljön  
berör alla aspekter av våra liv och  
vår omgivning. Därför har detta  
program fokus på eallinbiras - vår  
livsmiljö - och hur vi aktivt kan  
verka för att bevara en bärkraftig  
livsmiljö i framtiden.*

Biologisk mångfald

Ekosystemtjänster

Grön infrastruktur

Árbediehtu – traditionell kunskap



# Kultur och näringsliv

- Språk
- Näringar
  - Rensköttsel
  - Duodji (samiskt hantverk)
    - Jakt
    - Fiske
  - Samisk besöksnäring/turism
    - Samisk mat
- Näringar inom kultursektorn (ex. teater, jojk, film, konst, design)



Foto: Marie Enoksson



**Beroende av  
fungerande ekosystem  
och ett sammanhållet  
landskap**

**Beroende av landskap  
och växter, t ex lavar  
och gräs**

**Uppehåller ett  
öppet landskap**

**Byte för rovdjur**

**Bidrar till en ört-  
och artrik flora**

# Renen

**Resurs för forskning**

**Inspiration  
till konst  
och design**

**Slöjdmaterial:  
skinn, päls,  
horn, senor**

**Bärare av samisk kultur  
och samiskt språk  
(renskötsel, duodji,  
turism, terminologi,  
traditionell kunskap)**

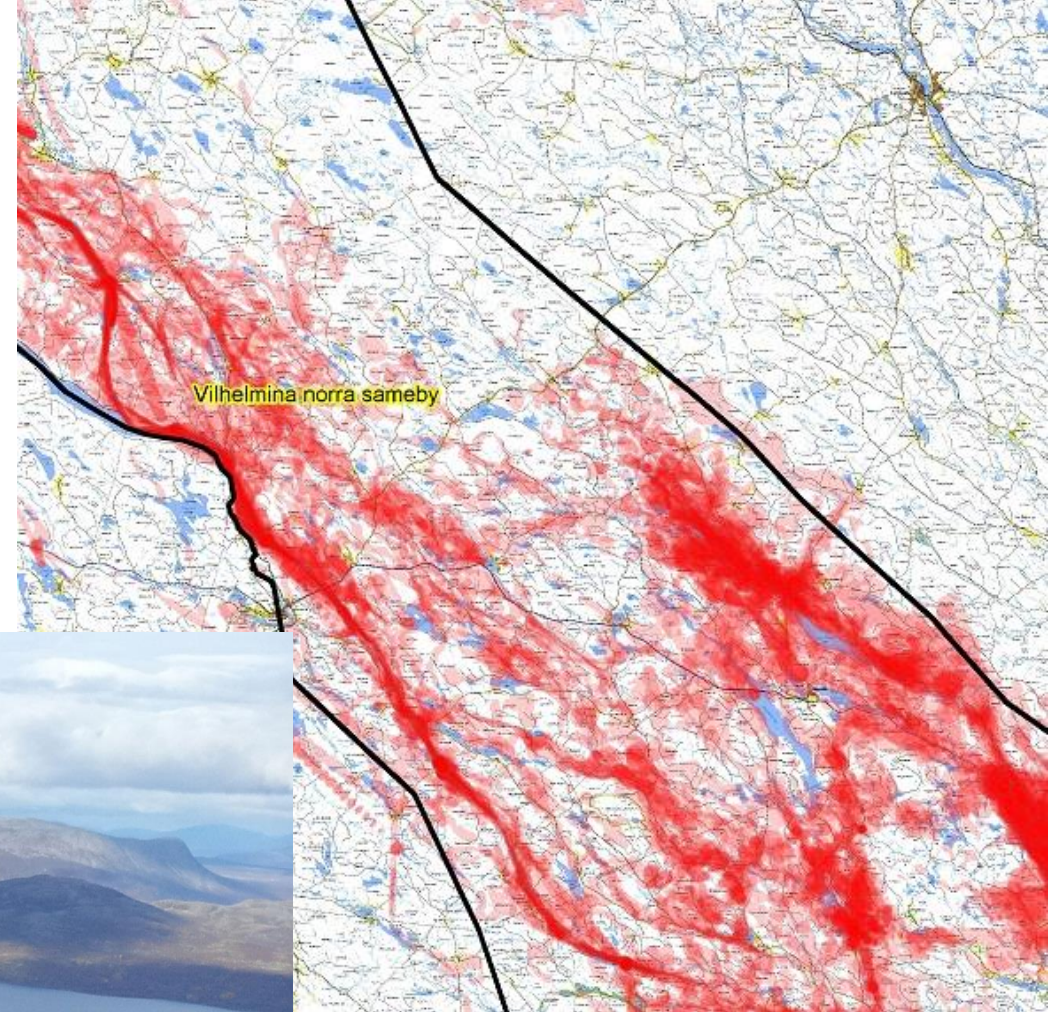
**Livsmedel:  
mört och hälso-  
samt renkött**

**Sysselsättning i  
glesbygd**

**Turism och rekreation**



# Vad behöver renen?





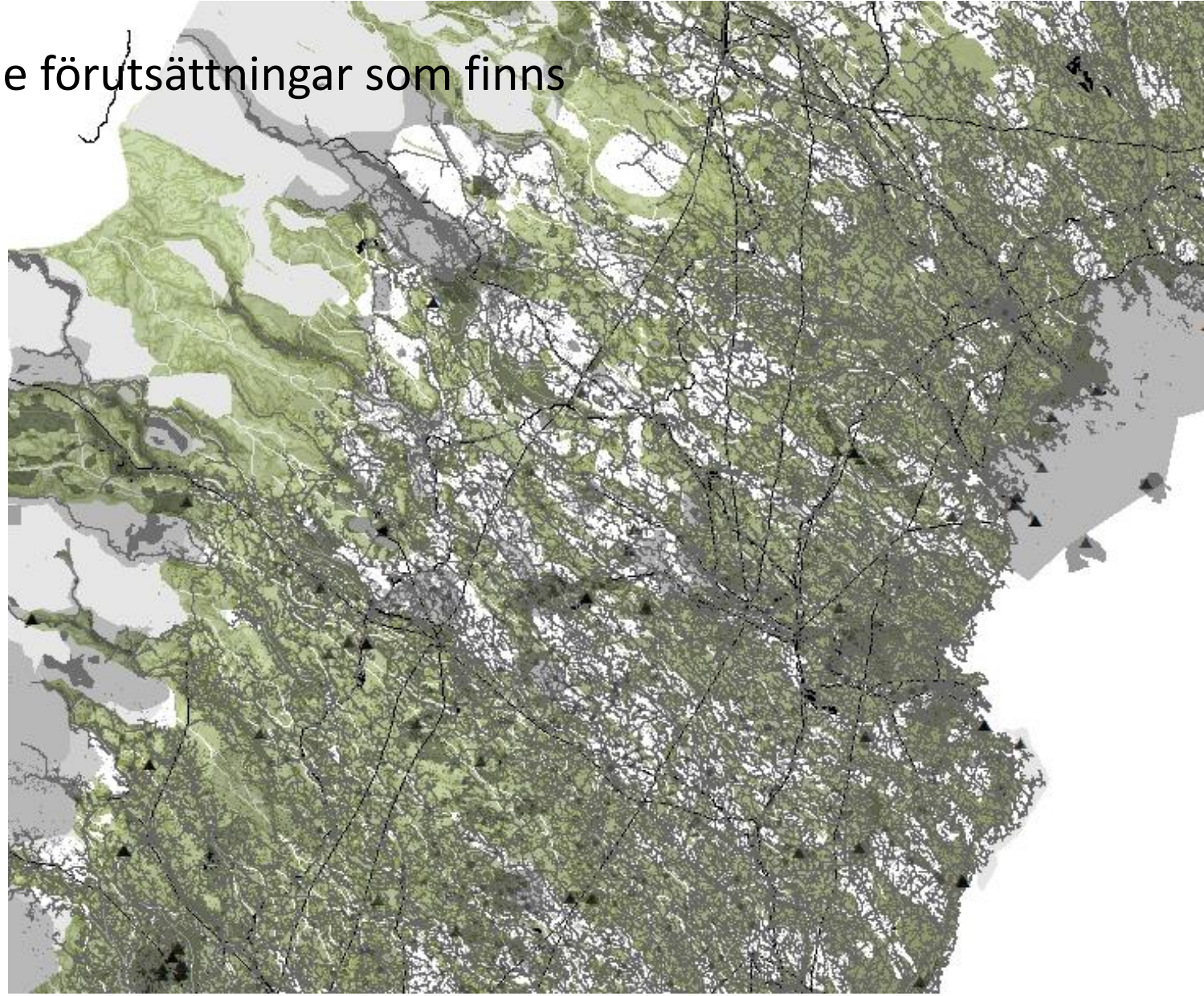
**Finns det fler som gynnas av att se till renens behov?**



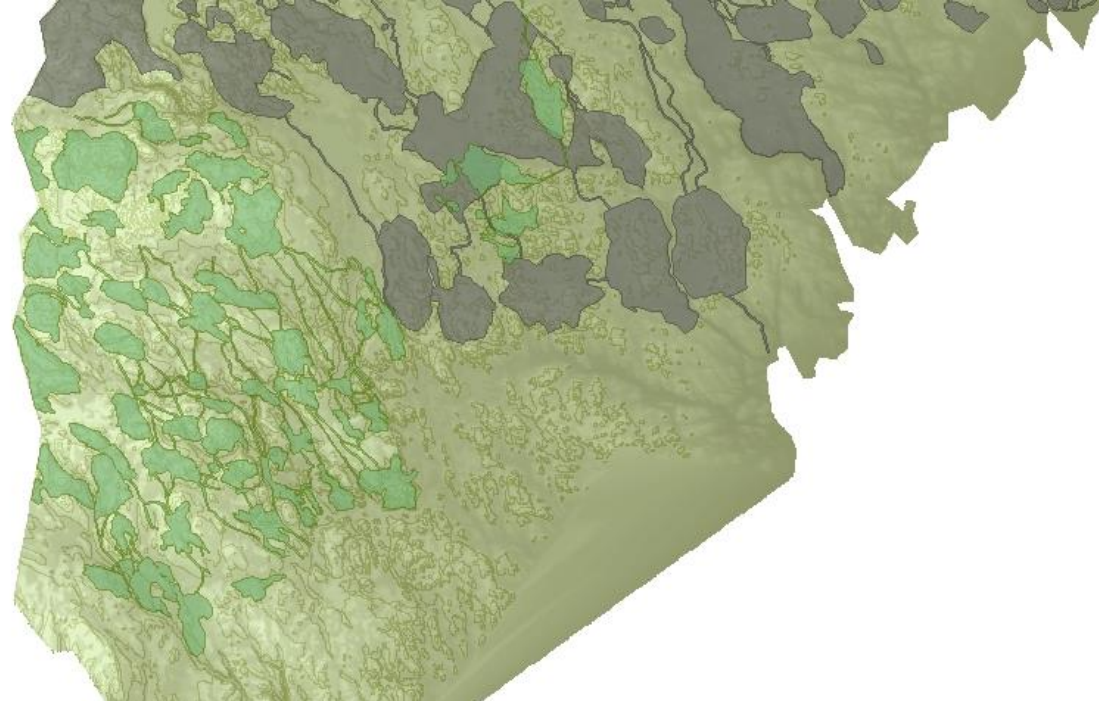


## Problem/ hinder

- Sverige lever inte upp till de förutsättningar som finns
- Helhetsbilden saknas
- Kumulativa effekter



## Vägen framåt



- Leva upp till lagstiftning och internationella bestämmelser
- Se helheten
- Tänk långsiktigt
- Lyssna på varandra – kunskapen finns
- Våga prova i praktiken
- Traditionell kunskap gör skillnad
- Flexibilitet



# Giihtu!(Tack)



Anne Walkeapää  
anne.walkeapaa@sametinget.se

