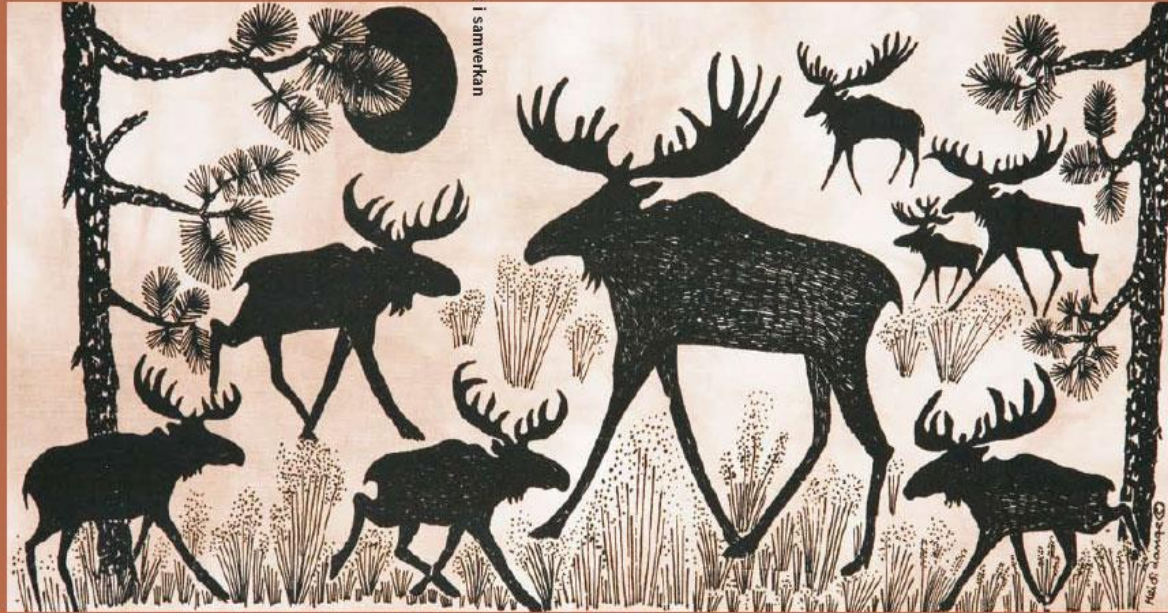


Uthållig älgförvaltning i samverkan

Uthållig älgförvaltning
i samverkan



Fritzes
ett Wolters Kluwer-företag

106 47 Stockholm Tel 08-598 191 90 Fax 08-598 191 91 ordce@fritzes.se www.fritzes.se

ISBN 978-91-38-23226-2 ISSN 0375-250X

Översättning: Lena Johansson, Åsa Nilsson, 2009
© 2009 Fritzes

SOU 2009:54

UTREDNINGEN OM EN BÄTTRE ÄLGFÖRVALTNING



STATENS OFFENTLIGA
UTREDNINGAR

SOU 2009:54



Uppdraget

Lämna förslag till de förändringar eller förenklingar som behövs för att skapa en förvaltningsmodell för älg som syftar till en ekosystembaserad lokal förvaltning

Målet ska vara en produktionsanpassad älgjakt med en livskraftig älgstam av hög kvalitet där stammen på lång sikt är i balans med betesresurserna och där älgstammens storlek genom lämplig avskjutning är anpassad till betestillgången, de areala näringarna, trafiksäkerheten och rovdjursstammarna.

Vidare...

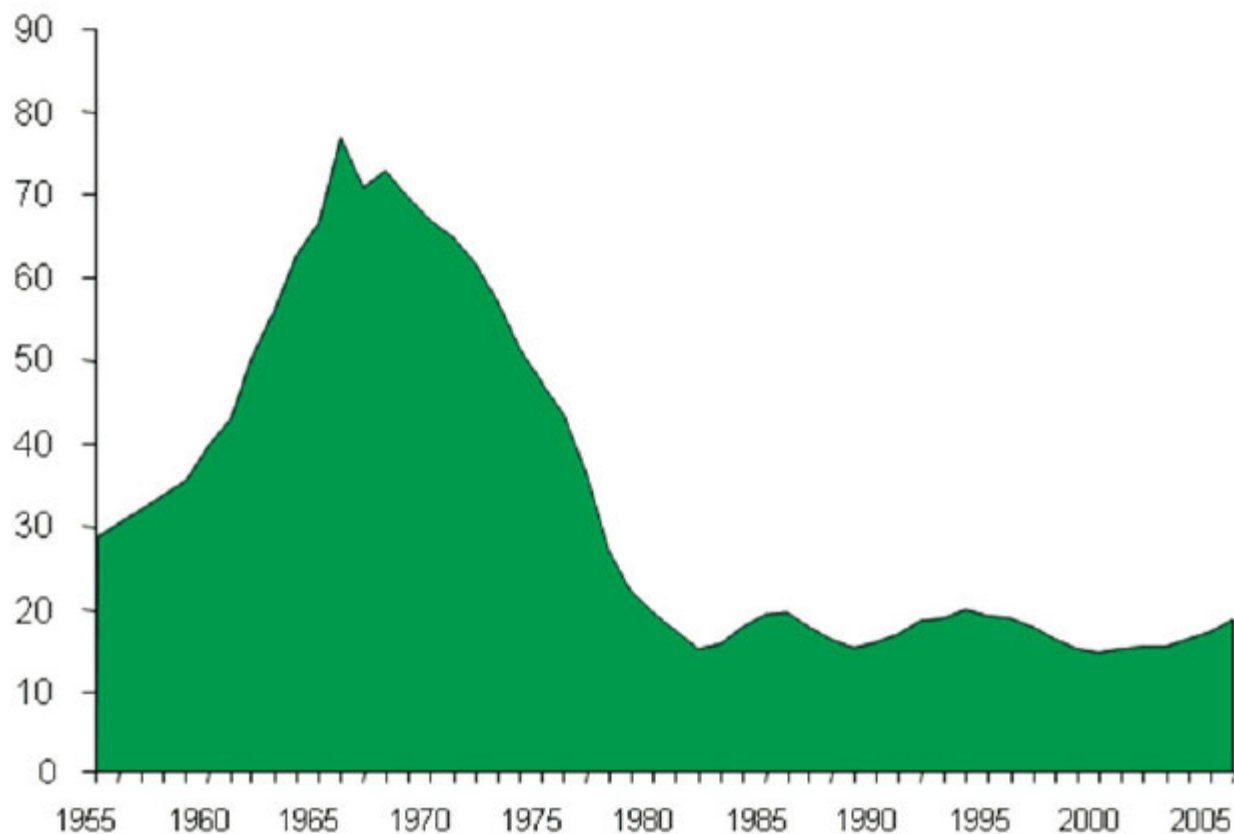
Utgå från tidigare utredningsförslag.

En enkel, rättssäker och kostnadseffektiv administration ska eftersträvas.

Problem med dagens älgförvaltning

- **Ett komplicerat och svåröverskådligt system**
- **Ingen helhetssyn över större områden**
- **Inflytande och representation**
- **Skogen**
- **Älgstammens kvalitet**
- **Trafiken**
- **Kunskaperna om skogen och älgen**
- **Adaptiv förvaltning**

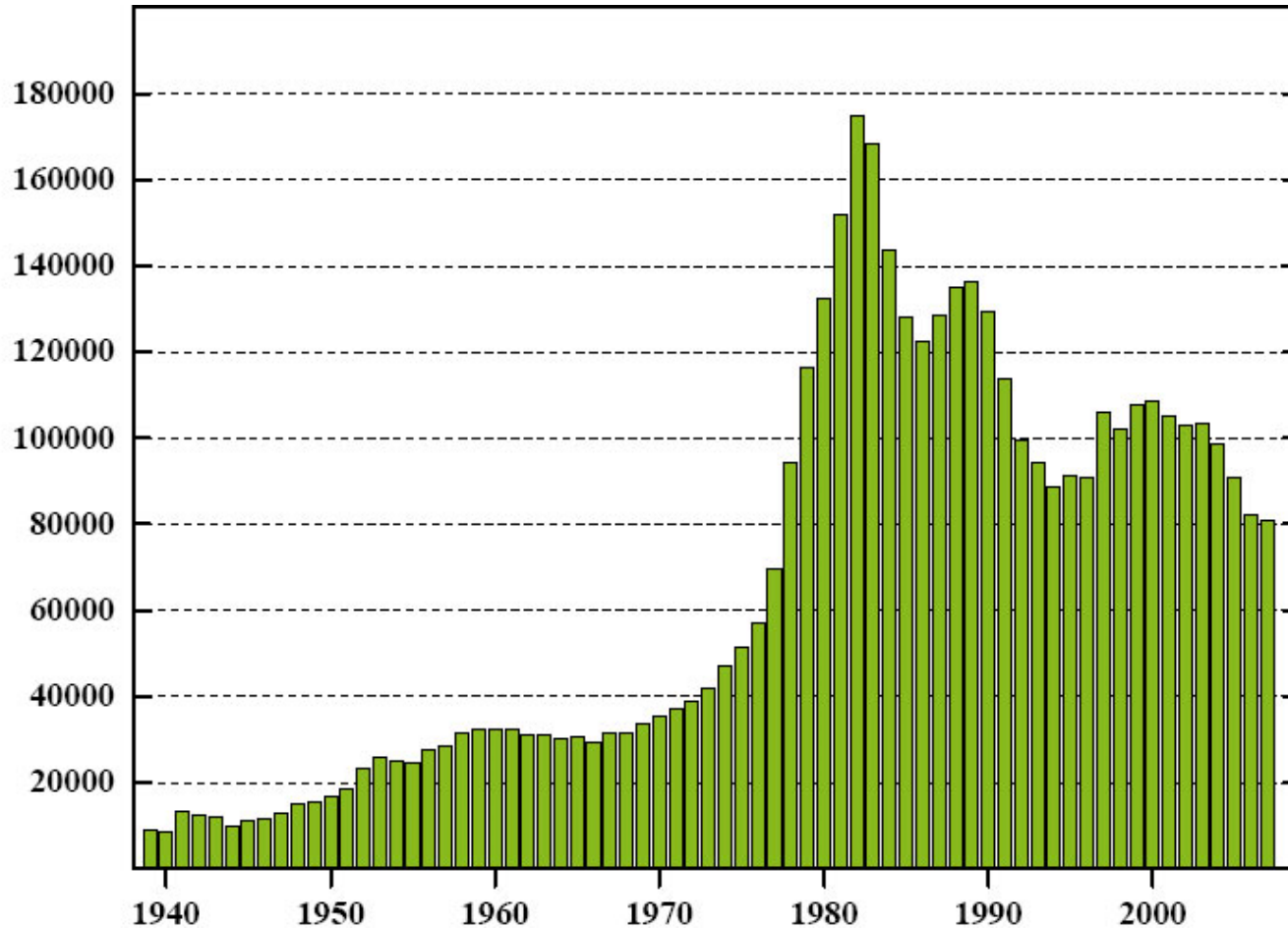
Foderareal per skjuten älg (ha/ind)



Källa: Skogsstyrelsen

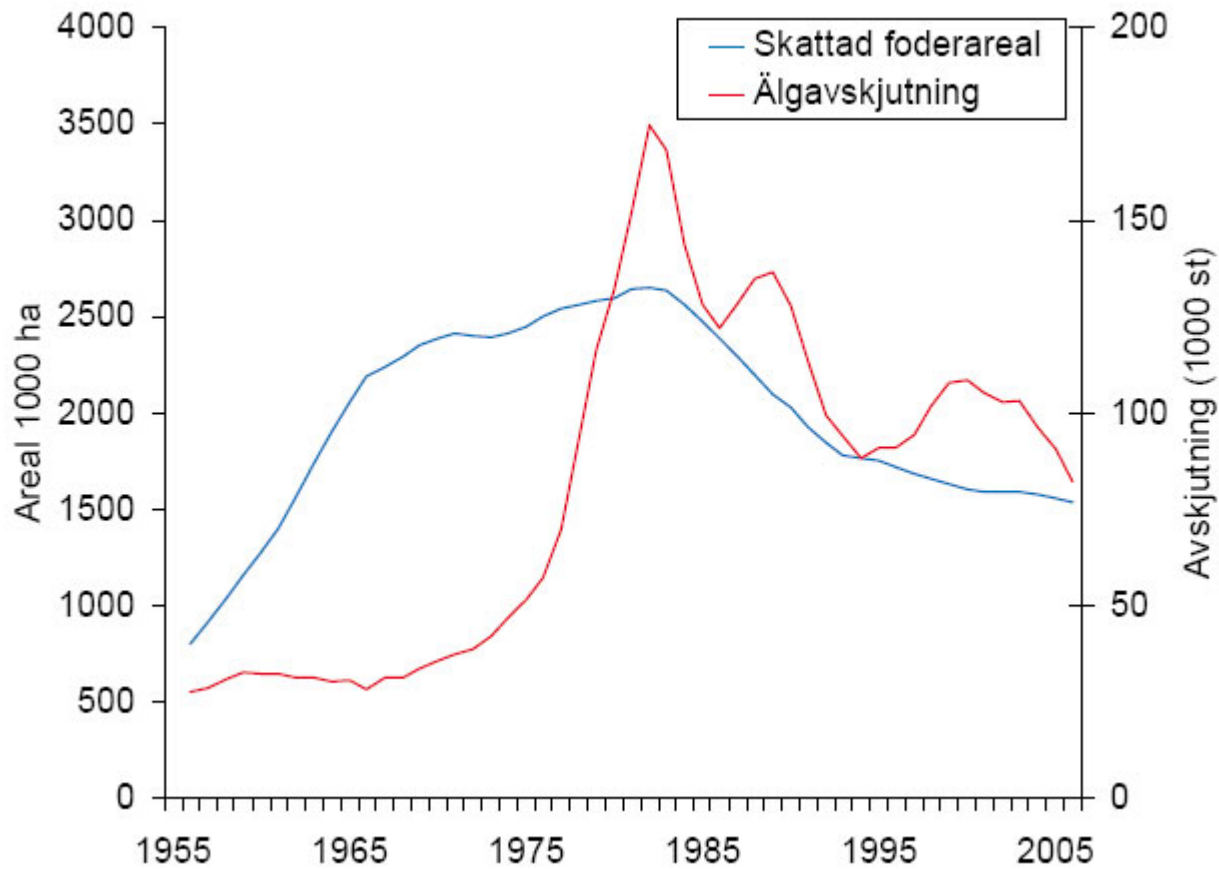
Älgstammen

Avskjutningen av älg i Sverige 1939-2007



Källa:
Svenska Jägareförbundet
viltövervakning

Älgavskjutning och skattad foderareal



En bättre förvaltning – vilka krav ska den uppfylla?



Utgångspunkter för utredningens överväganden

- **Ekosystembaserad lokal förvaltning**
- **En livskraftig älgstam av hög kvalitet**
- **Produktionsanpassad älgjakt**
- **En älgstam i balans med betesresurserna på lång sikt**
- **En enkel, rättsäker och kostnadseffektiv administration**
- **En helhetssyn på förvaltningen av älgen**

Ett nytt system för älgförvaltning

- Medger samverkan markägare, jägare och övriga
- Struktur som hänger samman och förstås från lokal till nationell nivå
- Roller och ansvarsområden tydliga, mer enhetliga
- Skalan kan variera
- Statens roll, ej sträcka sig längre än vad som behövs
- Markägare och jägares roll avvägd i f.h.t. ansvar, rättigheter och skyldigheter
- Ansvarsfullt uppdrag
- Samverkan och samråd före lagstiftning och tvång

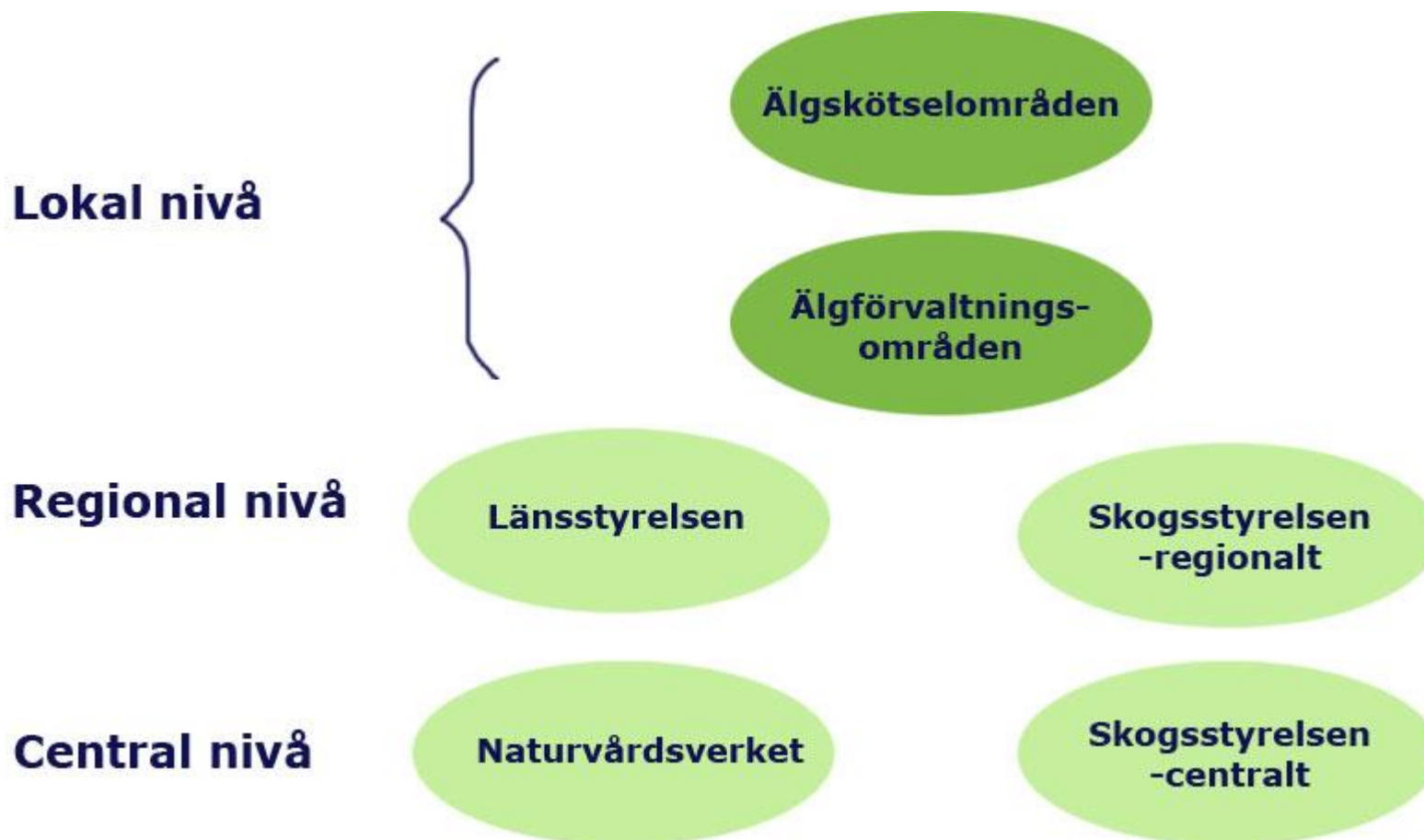
Förslag - i korthet

- **Licensjakt avskaffas.**
- **Älgskötselområden kvarstår och utvecklas. Registreras. >10 älgar och sammanhängande.**
- **Älgkalv 5 dagar.**
- **Älgförvaltningsområden. Stödfunktion för adaptiv förvaltning. Älgförvaltningsgrupp. Långsiktig plan.**
- **Gemensam IT-plattform.**
- **Utbildning i adaptiv förvaltning.**
- **Gälla i hela landet.**
- **Enhetlig jakttid.**
- **Fällavgifter även för kalv och mer enhetliga.**
- **Skyddsjakt.**
- **Ikraftsträdande.**

+ förslag för

- **Länsstyrelsen**
- **Naturvårdsverket**
- **Skogsstyrelsen**
- **SLU**

Förslag till struktur för älgförvaltningen



TACK.

