

OMBERGSUTBROTTET 2016

**En etnologisk undersökning
Britta Lundgren**

**Institutionen för kultur- och
medievetenskaper**



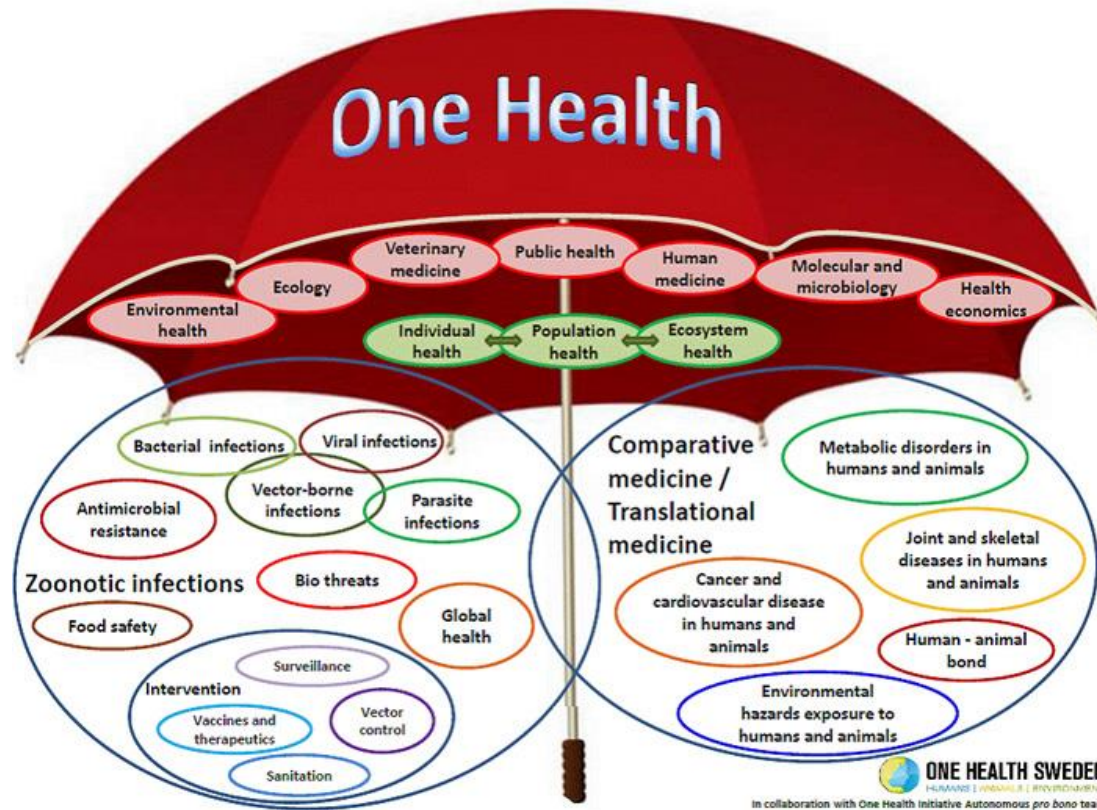
UMEÅ UNIVERSITET

BAKGRUND

- **Fältet medicinsk humaniora**
- **Pandemin 2009-2010**
- **One Health som mångdisciplinärt fält**



HUR INFÖRLIVA ETNOLOGI I ONE HEALTH



UTBROTTSETNOGRAFI

- Flera forskningsansökningar – faller mellan stolarna – Omberg som ett pilotprojekt
- Rapid Ethnography som metod
 - on site, fånga stämningar, walk-alongs, deltagar- eller medföljande observation
 - semistrukturerade intervjuer (intervjuguide men i dialogform)
 - kartläggning av aktörer och nätverk
 - allmän dokumentation
 - historiska perspektiv

Optimalt att genomföra i samband med utbrottet, nu nästan ett år efteråt



INTERVJUER - TEMAN

Berättelsen i sig

Tidigare kunskap om mjältbrand

Känslor inför djuren och djurens sjukdomar

Avspärrningar

Hanteringen av döda djur

Smittsamhet och materialitet

Tankar om smittkälla och smittvägar

Saneringen

Vaccinationen

Arbetsbelastning och ekonomi

Om hälsoriskerna för egen del

Medial och publik uppmärksamhet

Samspelet med och mellan myndigheterna

Tankar och känslor inför framtiden

Mjältbrands-gravar

Torka

Hetta

Vindstyrka,
vindriktning

Bromsar

Flugor

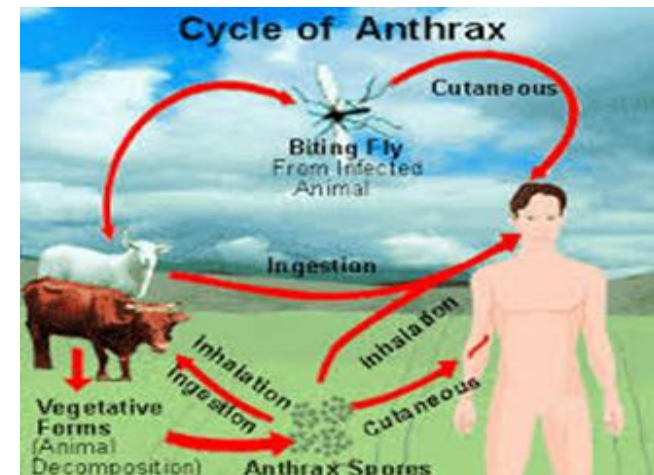
Trädavverkning

Jorderosion

Viltsvin

Älgar

Annat?



RISK, OSÄKERHET OCH BEREDSKAP

- **Poängteras på olika sätt av myndigheterna på
webbsidor, media och direkt kommunikation**
- **Djurägare ses som informationsmottagare ...**
- **.... men blir informationsspridare och hjälpresurser**
- **Denna kunskapspotential kan utnyttjas bättre**



OMBERG SOM ETT OVANLIGT UTBROTT

- Rör den komplexa relationen mellan landskap, beten, klimat, människor och andra djur ("borderlands")
- Osäkerhet kring smittkällan
- Flera fall (olika sorters djur) på relativt stora geografiska avstånd
- "Existentiell" osäkerhet kring de egna markerna, vad och var är säkra marker, säkra persedlar, redskap, kläder m m?
- Gränser och avspärrningar upplevs på olika sätt, ibland påverkbara, ibland inte
- Saneringsarbetet skapar frågetecken



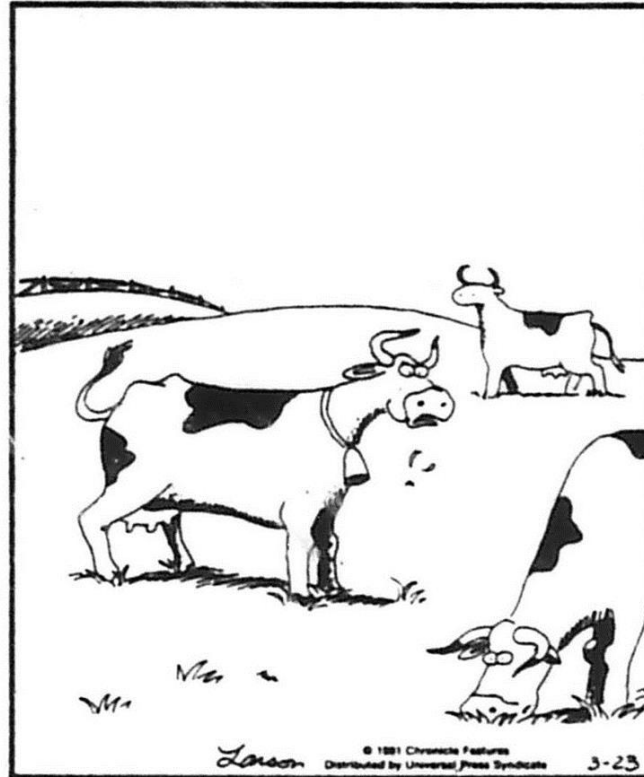
KONTINUERLIGT LÄRANDE I SAMVERKAN

- **Sektorsöverskridande myndighetssamverkan ett ideal**
- **Hur ges djurägarna möjlighet att bidra till lärande?**
 - **Inkludering i dialoger och uppföljningar**
 - **Lyssnande och reflekterande hållning rörande exempelvis frågor om smittspridning, arbetsbelastning, ekonomiska avbräck**
 - **Åstadkomma tillit och delaktighet**
- **Nya typer av scenariobyggande?**
- **Mjältbrand som potentiellt bioterrorhot – vad betyder det för riskhantering?**
- **Öppenhet och slutenhet**



TACK!

THE FAR SIDE by Gary Larson



“Hey, wait a minute! This is grass! We’ve been eating grass!”



UMEÅ UNIVERSITET