

# Från Parisöverenskommelsen till bestämmelser om svensk avverkningsnivå – hur hänger det ihop?

*Kommer EU:s regler kring skogens kolsänka påverka avverkningsmöjligheterna?*

KSLA 12 april 2018

Hans Nilsagård

Ämnesråd,

Enheten för skog och klimat

Näringsdepartementet



# Kort klimatavtalshistorik

- FN:s klimatkonvention (1992)
- Kyotoprotokollet (1997)  
2008-2012 + 2013-2020
- Cancun-avtalet (2010)  
2013-2020
- Paris-avtalet (2015)  
2021-2030

# Paris-avtalet (2015)

- Avser främst tiden fram till 2030,
- Ramavtal som ska fyllas med innehåll via fortsatta förhandlingar
- Varje part bestämmer sina egna åtaganden  
National Determined Contribution, NDC
- Varje part bestämmer själv om 5-årig eller 10-årig åtagandeperioder – **EU 10-årigt**

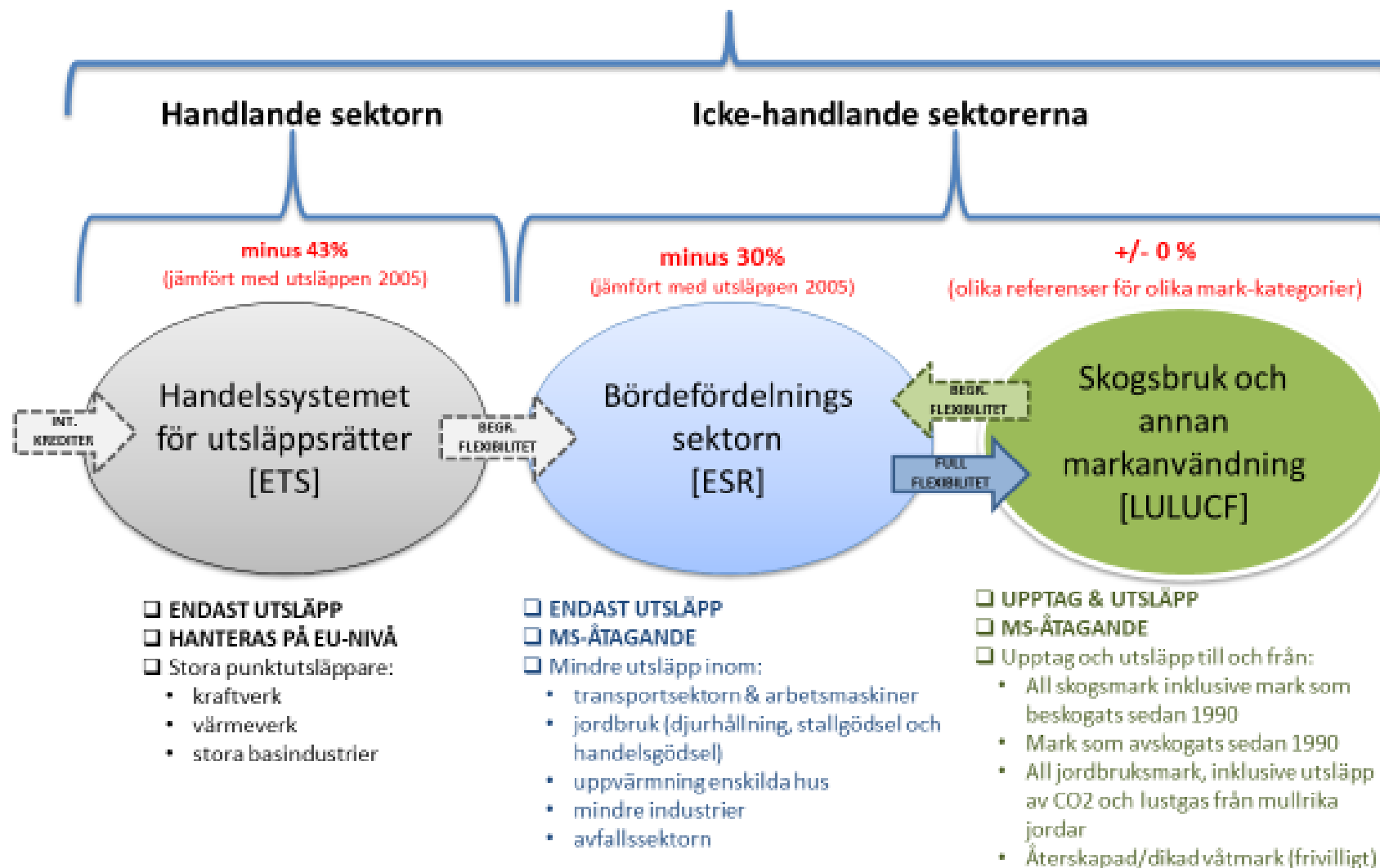


# EU:s NDC består av EU:s interna klimatråmverk 2021-2030

- Minska utsläppen med 40% till 2030 jämfört med 1990
- Ramverket består av tre olika sektorer
  - Handlande sektorn
  - ESR-sektorn
  - LULUCF-sektorn (skog och annan markanvändning)

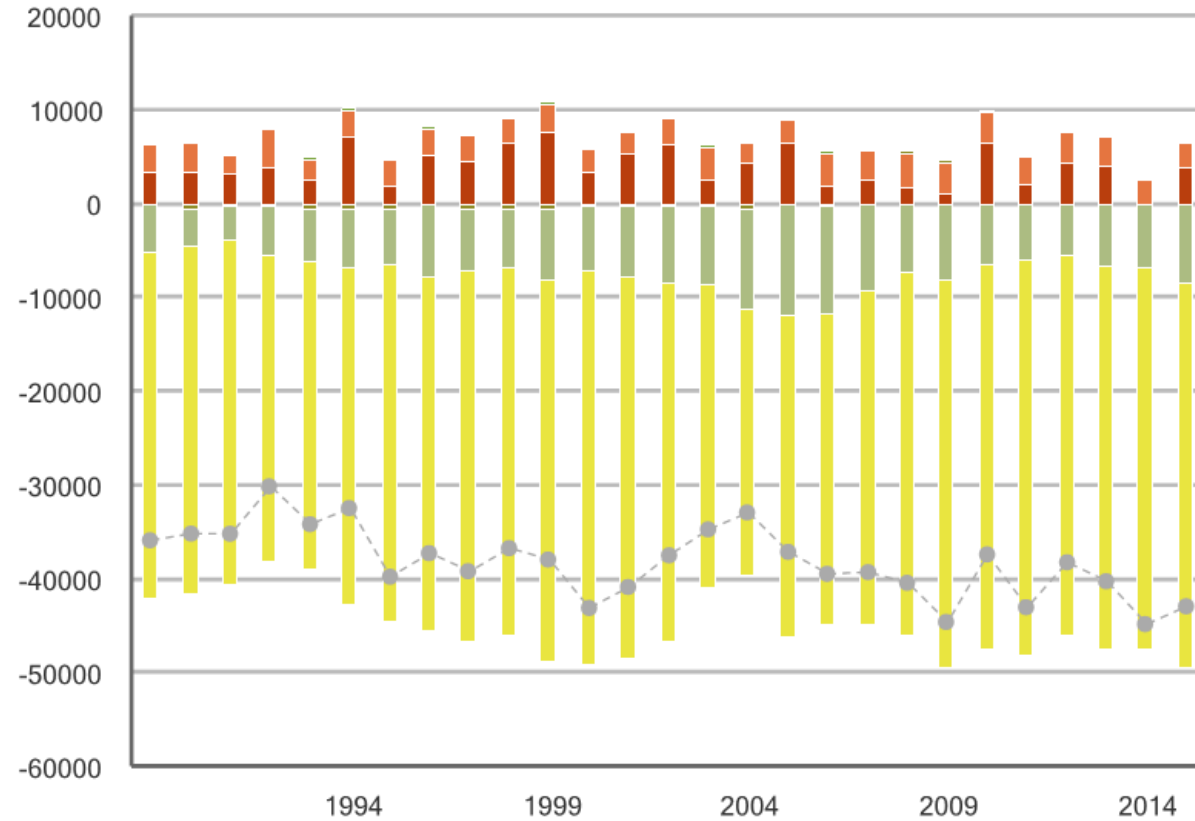
# EU:s klimatravverk och klimatåtagande 2030

(minus 40% jämfört med utsläppen 1990 inom ETS och ESR)



# Skogens upptag i Sverige

Tusen ton koldioxidekvivalenter



Utsläpp och upptag av växthusgaser från markanvändning (LULUCF) 1990-2016



# Bokföring av förändringen i skogens kolsänka (1)

- Specialregler för varje mark-kategori.
- Mark beskogad i minst (20 eller) 30 år och som uppfyller definitionen för skogsmark enl. skogsvårdslagen räknas in i kategorin brukad skogsmark.
- Cirka 28 miljoner hektar.

# Bokföring av förändringen i skogens kolsänka (2)

- Som jämförelse används inte ett basår.
- Istället används prognos av kolsänkan givet ”business as usual” för perioden 2021-2025, resp. 2026-2030, den s.k. referensnivån:

*“The forest reference level shall be based on the **continuation of sustainable forest management practice, as documented in the period from 2000 to 2009** with regard to dynamic age related forests characteristics in national forests, using the best available data.”*



# Bokföring av förändringen i skogens kolsänka (3)

- I praktiken används Heureka på samma sätt som i Skogsstyrelsens SKA-beräkningar.
- SLU har i uppdrag att genomföra beräkningarna.
- Nyckelvariabler är vilken tillväxt och, framför allt, avverkningsnivå som prognosen baseras på.
  - Ska intensiteten under 2000-2009 vägas in eller ej?
  - Men påverkar inte Sverige jättemycket, pga. hög intensitet 2000-2009

# EU:s regler kring skogens kolsänka påverkar antagligen inte våra avverkningsmöjligheterna

1. Historisk sett har Sverige aldrig avverkat hela den potentiella avverkningen.
  2. Om detta ändå sker kan Sverige använda kompensationsmöjligheter från den s.k. ESR-sektorn.
    - Förväntas vara omfattande pga. ambitiösa nationella mål.
- Men osäkerheterna omfattande
    - HWP, grot-uttag, nya mätmetoder ...

# Beslut om nationell klimatstrategi 12 april 2018!

## **Regeringens klimatpolitik levererar – ny klimatstrategi visar väg mot målen**

Idag lämnar regeringen över en ny klimatstrategi till riksdagen. Strategins utgångspunkt är att klimatfrågan måste integreras i alla samhällssektorer. Regeringens klimatpolitik ger effekt. Men det är en bit kvar till att nå Sveriges mål, särskilt inom transportsektorn.

Det klimatpolitiska ramverket satte mål för Sverige som förändrade klimatarbetet i grunden: Bland annat ska utsläppen från den icke-handlande sektorn minska med minst 63 procent till år 2030. Det motsvarar ungefär 15 miljoner ton koldioxid på 14 år (mellan år 2016, det senaste året med officiell utsläppsstatistik, och år 2030). Naturvårdsverkets analyser visar att regeringens klimatpolitik ger effekt och att Sverige med nuvarande och planerade styrmedel är nära att nå 2030-målet...

