

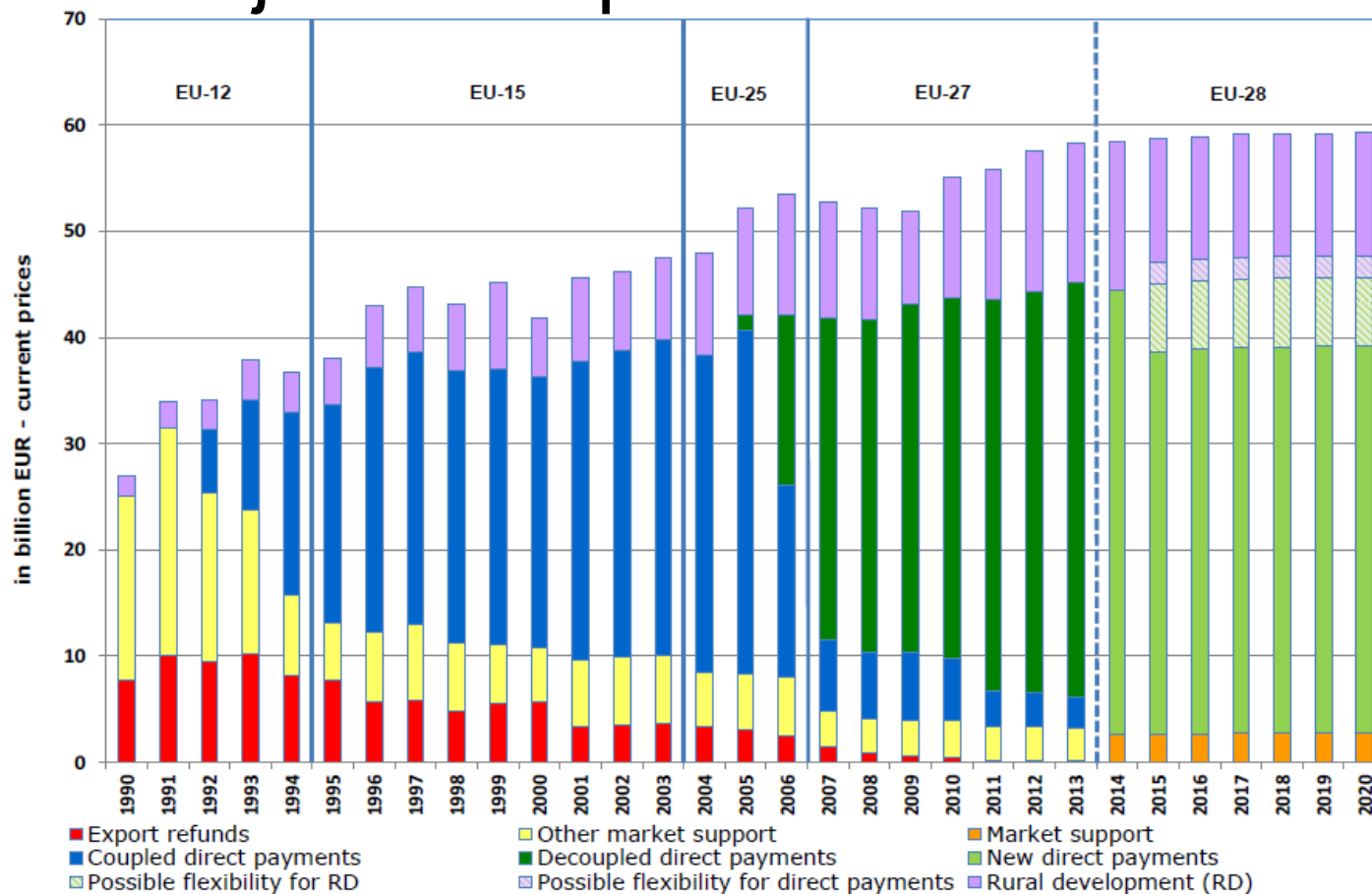
EU:s gemensamma jordbrukspolitik

*Hur kopplar kolinlagring till
åtgärder inom CAP och vad vet vi
om klimatåtgärder inom CAP efter
2020?*

Per Bodin, Jordbruksverket



EU:s gemensamma jordbrukspolitik: Historik



EU:s gemensamma jordbrukspolitik: De två pelarna

Stöd som finansieras helt av EU (Pelare 1)

Gårdsstöd: Ett arealbaserat inkomststöd som syftar till att främja lantbruket

Förgröningsstöd: Ett obligatoriskt stöd för alla som söker gårdsstöd

Nötkreatursstöd: Ett stöd för att stödja och påverka intresset för mjölk- och köttproduktionen

Stöd till unga jordbrukare: Ett stöd för den som är 40 år eller yngre och som har startat ett jordbruksföretag för första gången

Stöd som finansieras av både EU och Sverige (Pelare 2):

Landsbygdsprogrammet

Miljöersättningar: Stöd till den som odlar och sköter din mark på ett sätt som är bra för miljön.

Ersättningar för ekologisk produktion: Stöd för omställning till ekologisk produktion samt ett produktionsstöd för eko (per hektar eller djur)

Kompensationsstöd: Stöd för att främja fortsatt användning av jordbruksmark, bidra till att bevara landsbygden och bevara och främja ett hållbart jordbruk.

Djurvälfärdsersättningar: Stöd för extra djuromsorg

Investeringsstöd: T ex stöd för att bygga en anläggning för produktion och användning av gödselbaserad biogas

Miljöinvesteringar: Stöd till miljöinvesteringar som förbättrar miljön

Övriga stöd: Bredband, kompetensutveckling och rådgivning, innovationer och samarbeten

EU:s gemensamma jordbrukspolitik (pelare 1): Förgröningsstöd

Förgröning

- **Diversifiering:** 2 till 3 grödor. Många undantag.
- **Permanenta gräsmarker:** Nationellt krav. Sverige klarar målen
- **Ekologiska fokusarealer:** Minst 5 procent av åkermarken
 - Träda
 - Blommande träda (ny)
 - Salix
 - Kvävefixerande grödor
 - Obrukade fältkanter på åkermark
 - Vallinsådd i en huvudgröda
 - Mellangröda (ny)



EU:s gemensamma jordbrukspolitik (Pelare 2): Landsbygdsprogrammet

- Åtgärder delas upp efter ”prioriteringar” och ”fokusområden”
- Inom prioritering 5 (klimat) finns fem fokusområden
- Sverige har valt bort fokusområdet som kopplar till koldioxidinbindning inom jord- och skogsbruk
- Åtgärder som kopplar till kolinlagring i prioritering 4 (Biologisk mångfald, växtnäring, växtskyddsmedel, markförbättrande åtgärder)

Åtgärder med potential att öka kolinlagringen i åkermark

Åtgärd	Potentiell ökning av kolinlagring (kg C ha ⁻¹ år ⁻¹)	Stöd/krav inom Pelare I eller Pelare II
Vallodling/Skydds-zoner	645	Kompensationsstöd och Miljöersättning till vallodling/Ekologisk Fokusareal
Tillförsel av organiskt material	540 (fastgödsel) 80 (röt slam)	Investeringsstöd till biogas
Salix/Poppel	450	Ekologisk Fokusareal; Investeringsstöd till förnybar energi
Fånggrödor	330	Ekologisk fokusareal, Miljöersättning till fånggröda
Ingen Svartträda	100	
Ingen halmskörd	50 (stråsåd) >300 (majs)	Inget stöd
Strukturkalkning	?	Investeringsstöd
Direktsådd	0	

Bolinder, Freeman & Kätterer, 2017

Vilken effekt har stöden? Förgröningen

	EFA träda	Obrukad fältkant (*6)	Salix	Insådd av vall	Kvävefix gröda	Total EFA	Krav på EFA
Arealer före viktning, ha	53 200	4 200	3 500	54 100	45 700	160 700	64 200

Arealer från 2015

- Liten effekt av permanenta gräsmarker och diversifieringen
- -40 % av arealen i Sverige undantas krav på EFA
- Kravet på ekologiska fokusarealer (EFA) medför en ökad omfattning av trädor, kvävefixerande grödor samt obrukade fältkanter.

Vilken effekt har stöden?

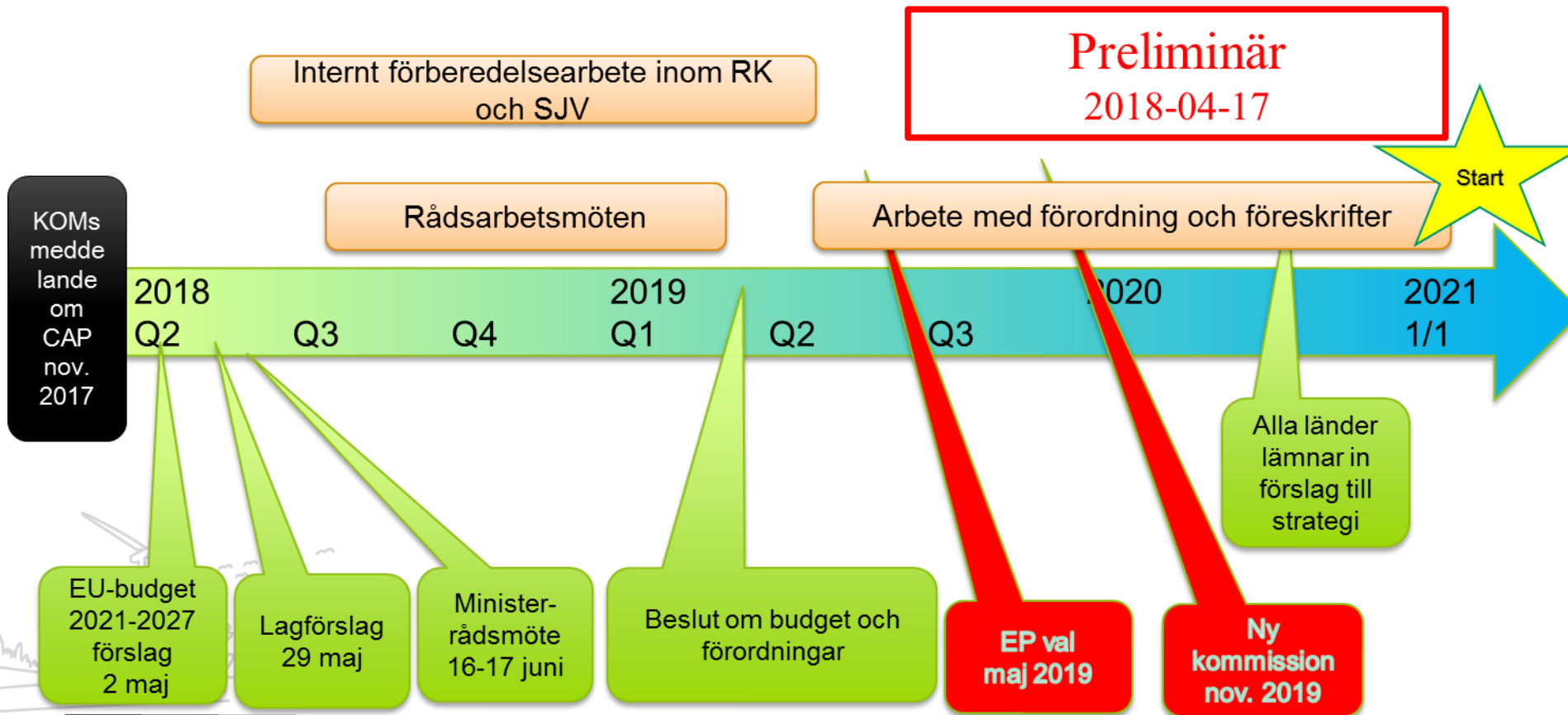
- **Investeringsstöd till energigrödor (totalt 250 ha beviljade)**
= marginell effekt
- **Investeringsstöd till biogas (8 beviljade nya anläggningar)**
= marginell effekt
- **Miljöersättning och kompensationsstöd till vallodling**
(Miljöersättning: 230 000 ha ansökt areal)
(Kompensationsstöd: 834 000 ha ansökt areal (grovfoder))
Vallersättningen och kompensationsstödet leder båda till att arealen vall och antalet nötkreatur ökar kraftigt
- **Miljöersättning till fånggröda (71 000 ha ansökt areal)**



EU:s gemensamma jordbrukspolitik: Kommissionens meddelande om nya CAP

- Omtag behövs för förvaltningen av CAP
- Öka effektiviteten i befintliga stödsystem
- Kommissionens roll bör vara att sätta övergripande mål
- Resultaten är det viktiga inte vägen dit
- Medlemsländerna ska få ökat inflytande att ta fram tillämpningar
- Gårdsstödet ska vara kvar, riktas mot aktiva jordbrukare
- Bättre samordning av miljöstöden

CAP 2021: Om allt går som det ska...



EU:s gemensamma jordbrukspolitik: Kopplingar till Sveriges och EUs klimatmål

Historiska
utsläpp

Befintliga
klimatmål

Nya klimatmål i
klimatramverket

Sveriges
totala utsläpp

- 26 %
1990-2016

Netto-noll
till 2045

Max 15 procentenheter
kompletterande åtgärder

Utsläpp i
icke-
handlande
sektorn



- 30 %
1990-2016

-40 %
till 2020

Max 13 procentenheter
kompletterande åtgärder

-63 %
till 2030

Max 8 procentenheter
kompletterande åtgärder

-75 %
till 2040

Max 2 procentenheter
kompletterande åtgärder

EU:s gemensamma jordbrukspolitik: Sammanfattning

- Positiv effekt av ekologiska fokusarealer, miljöersättningar och kompensationsstöd på kolinlagring
- Det finns potential att öka denna effekt
- Sverige har valt bort miljöersättningar för kolinlagring
- EU:s klimat-politik sätter ökad press på jordbruksmark som kolsänka
- Ökat fokus på klimat i nya CAP. Men ännu oklart hur åtgärder för kolinlagring kommer att implementeras