

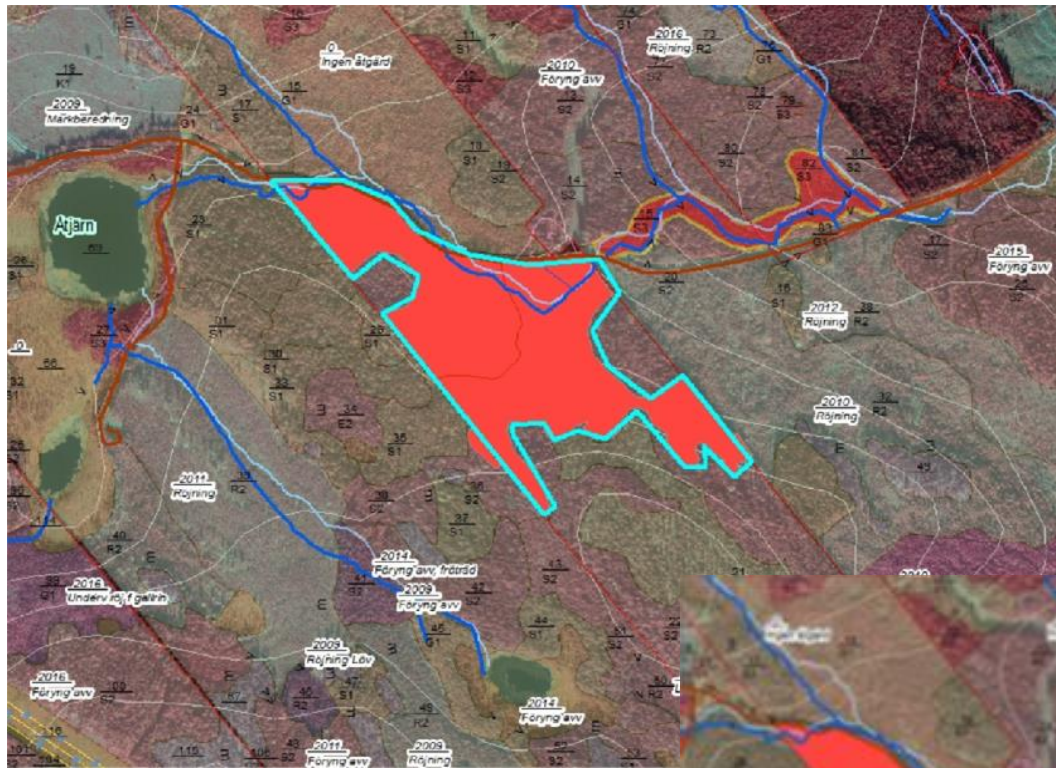
HÄLLSJÖ 10:1

Produktiv skogsmark 200 ha

Avsatt naturvård 21 ha (11%)

Nyckelbiotop 25 ha (13%, 45 % av taxvärde)

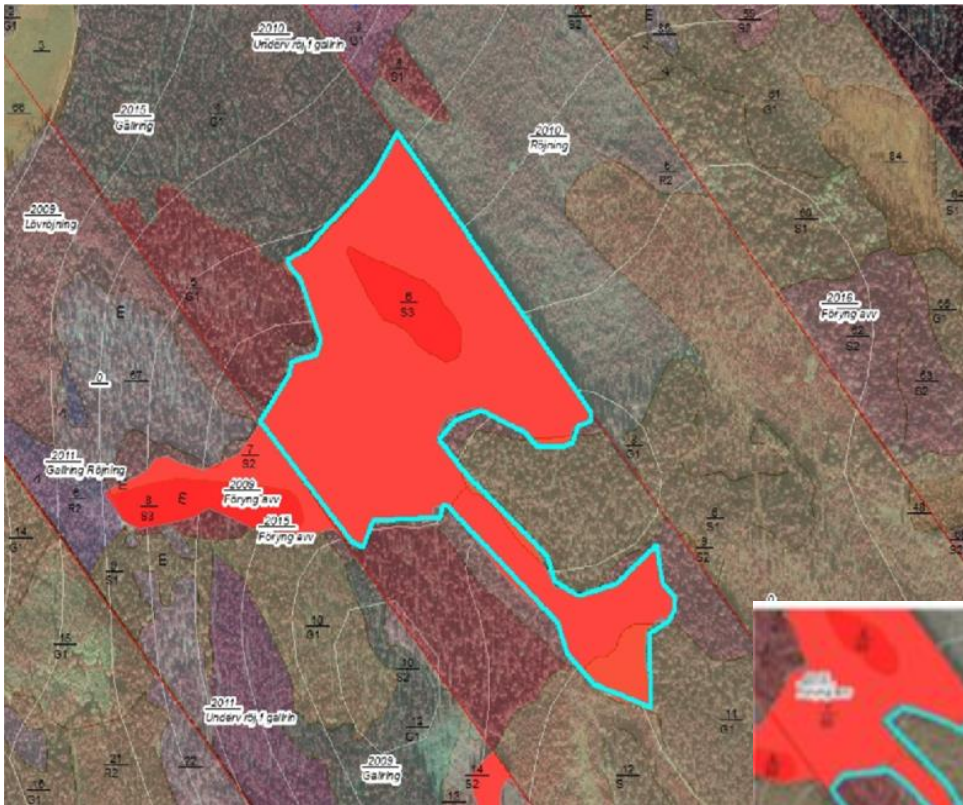
Inlåsningsseffekt 40 ha avverkningsbar skog



Volym:
285 m³sk per ha
Areal: 13,9 ha
Totalvolym:
3972 m³sk

Volym:
156 m³sk per ha
Areal: 18,2 ha
Totalvolym:
2847 m³sk





Volym:
223 m³sk per ha
Areal: 11,5 ha
Totalvolym:
2556 m³sk



Volym:
96 m³sk per ha
Areal: 22 ha
Totalvolym:
2116 m³sk

Proportionalitetsprincipen är en rättssäkerhetsprincip som innebär att en myndighet inte får använda mer ingripande åtgärder än vad som krävs med hänsyn till ändamålet. Det allmännas intresse ska här vägas mot den enskildes lidande. Det ska råda en balans mellan mål och medel.

Den fördel åtgärden tillgodoser ska stå i rimlig proportion till den skada som åtgärden kan orsaka för de berörda.

Intrångsbegränsning SKS tillämpning medför en toleransnivå för vad en skogsägare är skyldig att tåla utan ersättning. Enligt SKS uppfattning högst 10 procent av de första 250 000 kr av den berörda delen, högst 5 procent för det som ligger däröver upp till 2 000 000 kr. Det är inte klarlagt vilket det högsta belopp i kr som ska tålas men det har fastställts att 313 000 kr är för högt enligt en dom i Kammarrätten.