



Sveriges lantbruksuniversitet  
Swedish University of Agricultural Sciences

# Den svenska skogen 2050

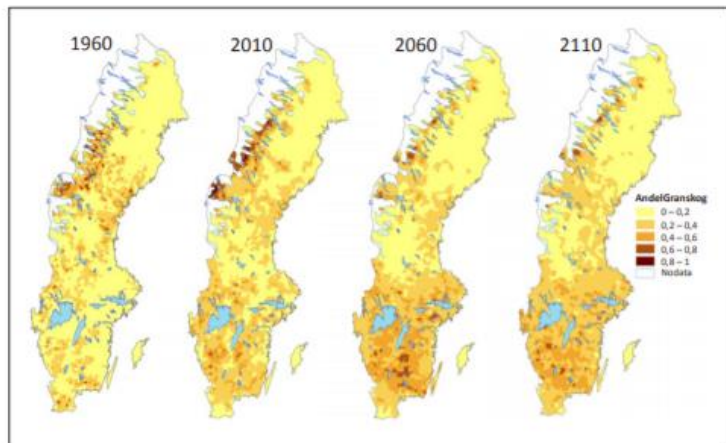
Anna-Lena Axelsson

SLU, Umeå

*“Det är svårt att göra förutsägelser,  
särskilt om framtiden”*

*Niels Bohr*

## Skogliga konsekvensanalyser 2015 – SKA 15



Svante Claesson, Karl Duvemo, Anders Lundström, Per-Erik Wikberg

## Analys av miljöförhållanden – SKA 15



Andreas Eriksson, Tord Snäll, Philip J. Harrison

# Scenarier i SKA 15

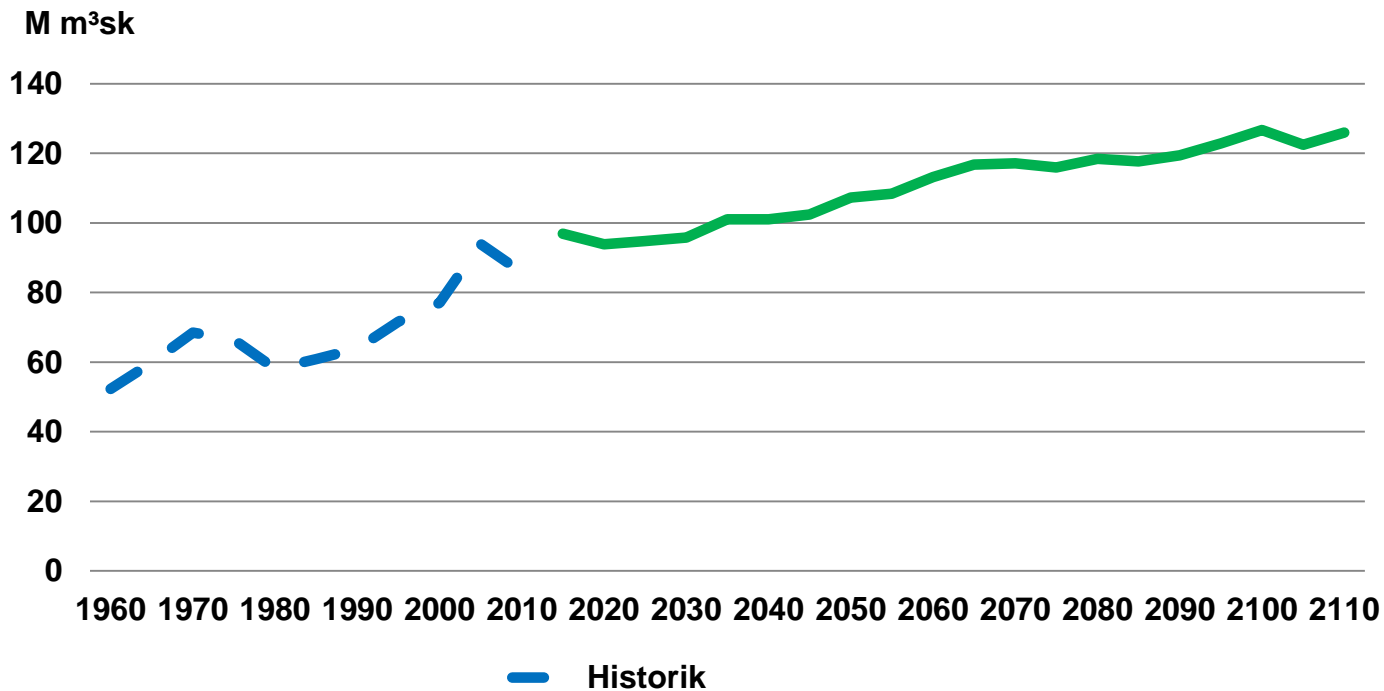
Dagens skogsbruk  
Skötsel: Som idag  
”Potentiell  
avverkning”  
Klimat: RCP4,5

Dubbla  
naturvårdsarealer

110% av potentiell  
avverkning

90 % av potentiell  
avverkning

# Avverkning, produktiv skogsmark, Dagens skogsbruk

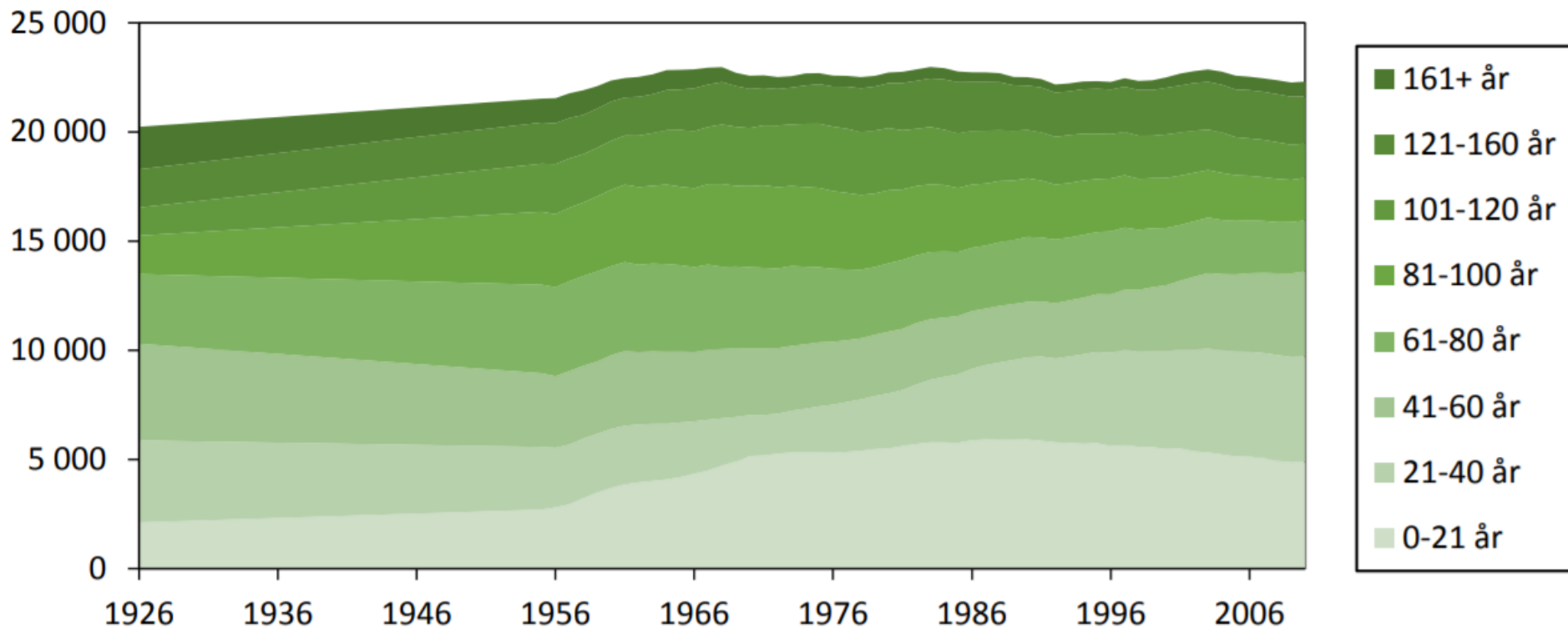


# Utgångsläget för SKA 15

- ca 10 % formellt skyddat
- Ca 7 % generell hänsyn
- Ca 330 000 ha ytterligare avsatt
  
- Absoluta nedre delen av bedömda behovsspannet
- Optimal funktionalitet!

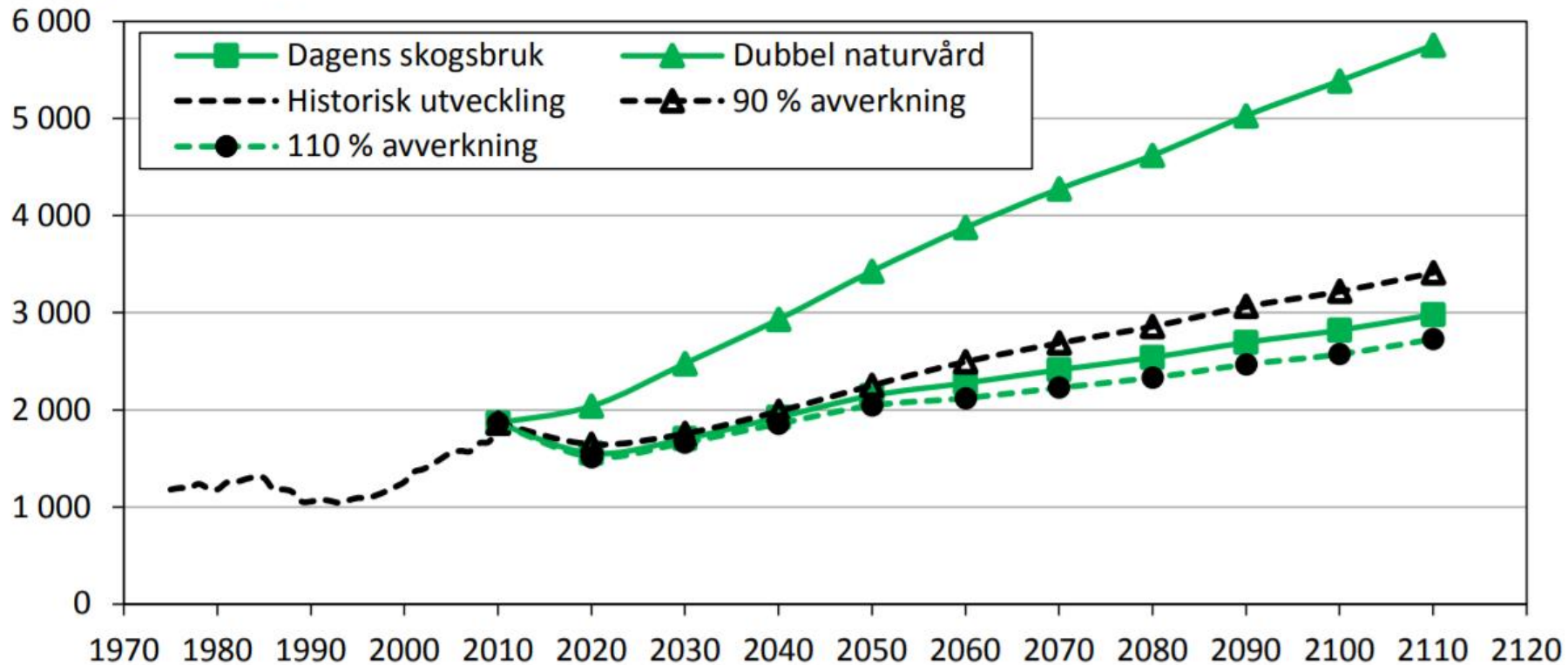
# Historisk åldersstruktur

Areal (1 000 hektar)



# Areal gammal skog

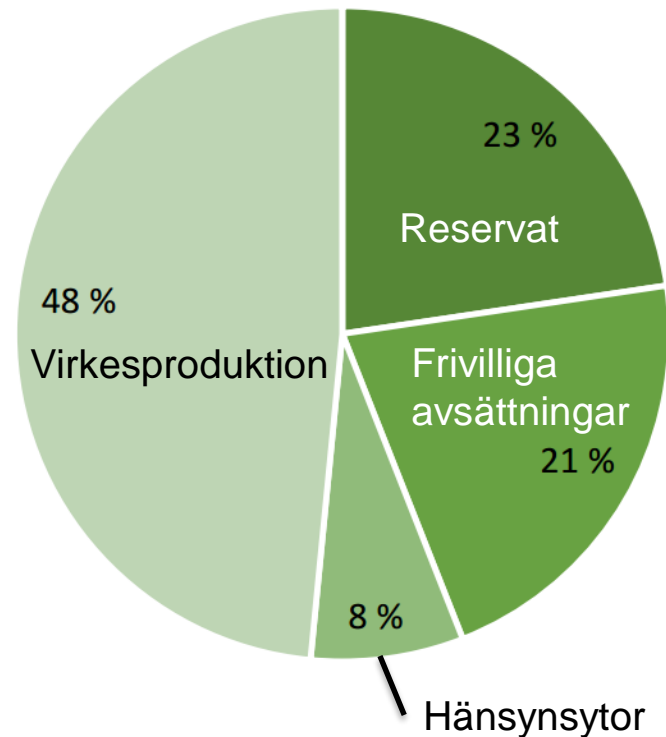
Areal (1 000 hektar)

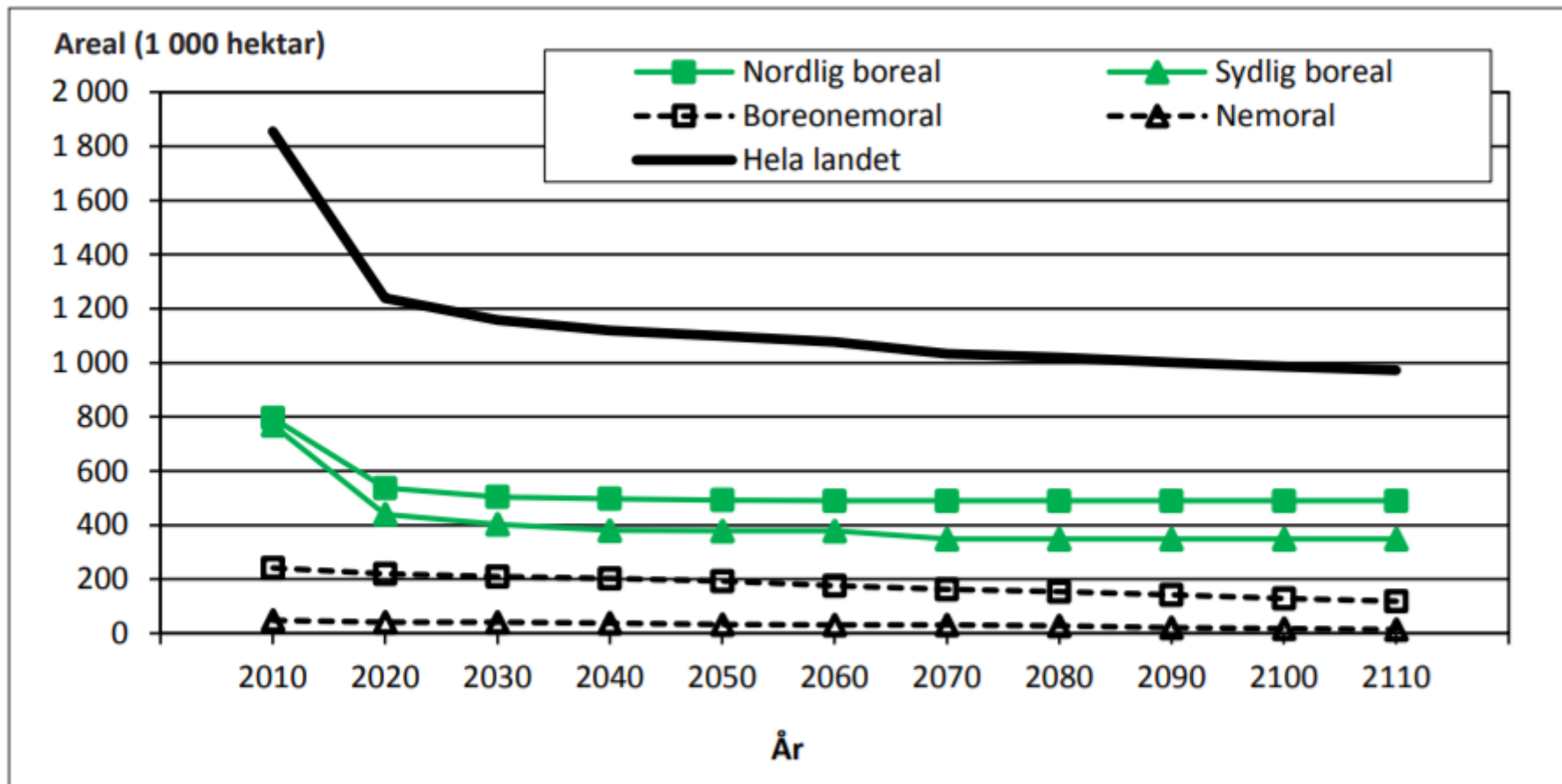




# Naturtypsklassad areal enligt RT

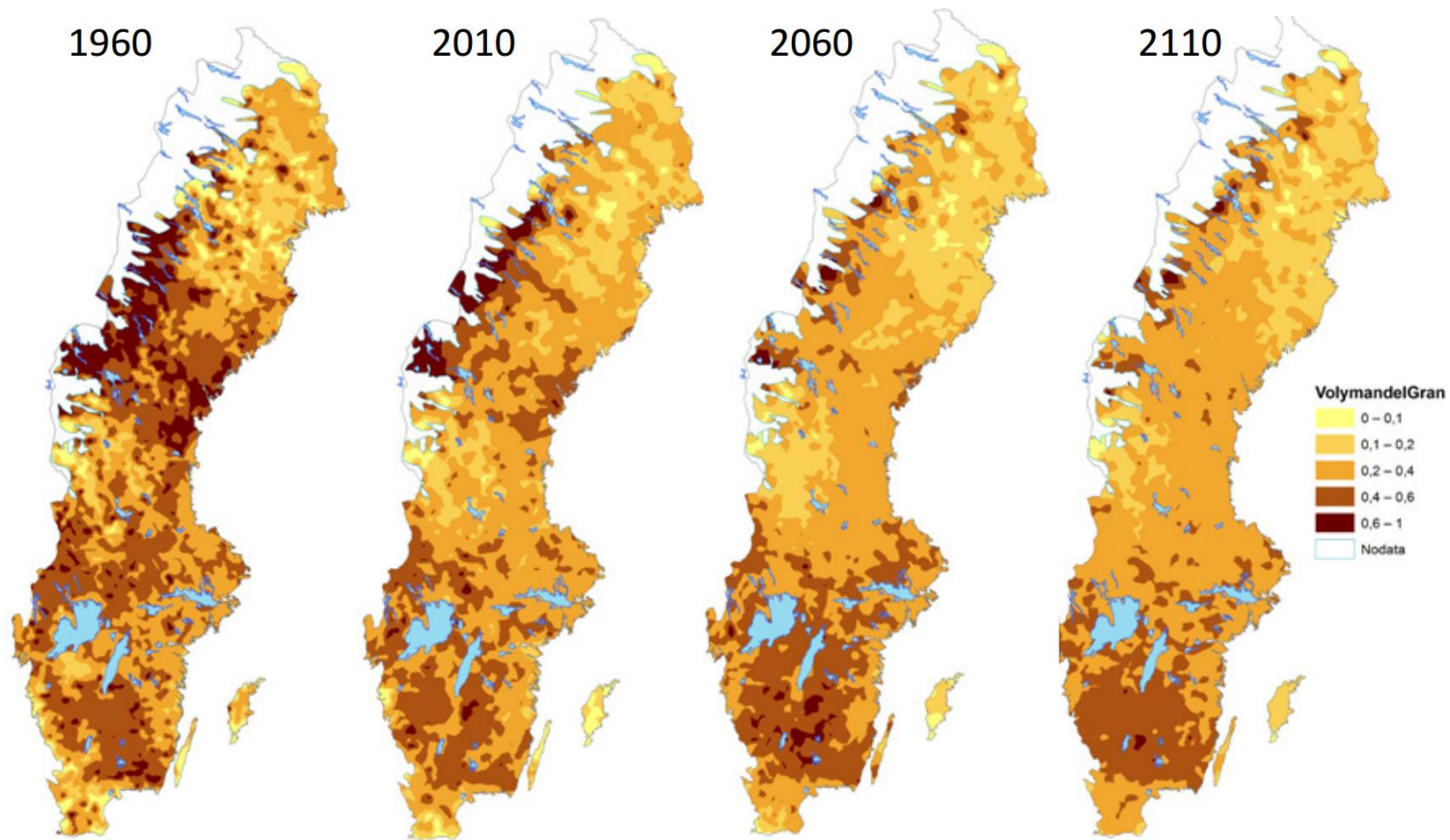
Naturgeografisk region	Naturtypsklassad areal
Nordlig boreal	796 000
Sydlig boreal	770 000
Boreonemoral	242 000
Nemoral	49 000
<b>Totalt</b>	<b>1 860 000</b>



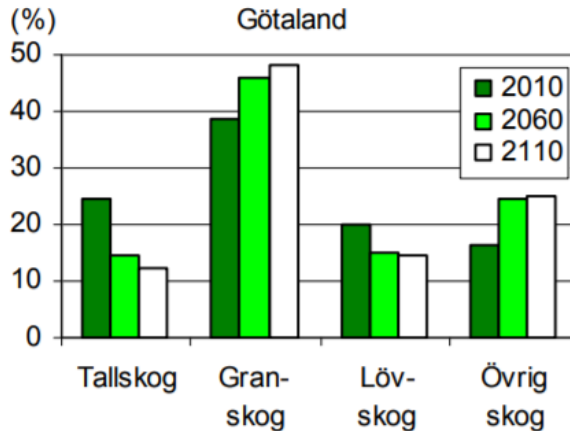
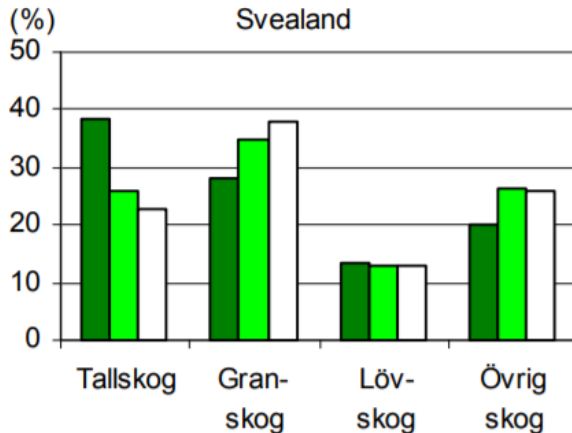
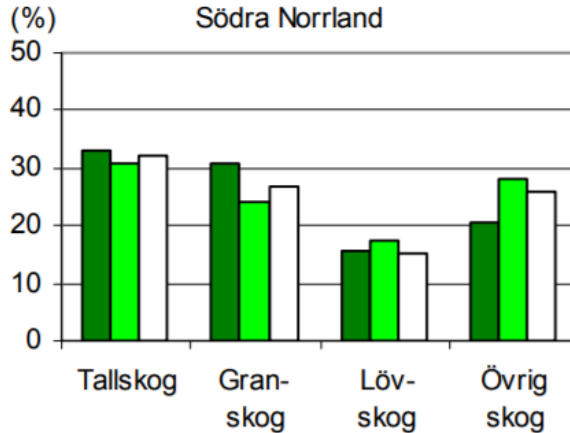
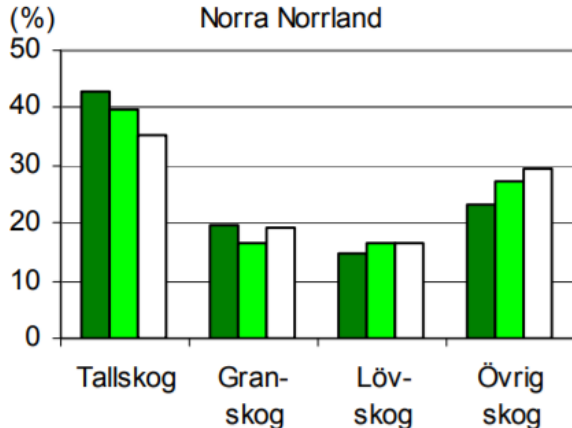


Figur 2.4. Minskning av dagens naturtypsklassade areal på produktiv skogsmark i scenariot Dagens skogsbruk.

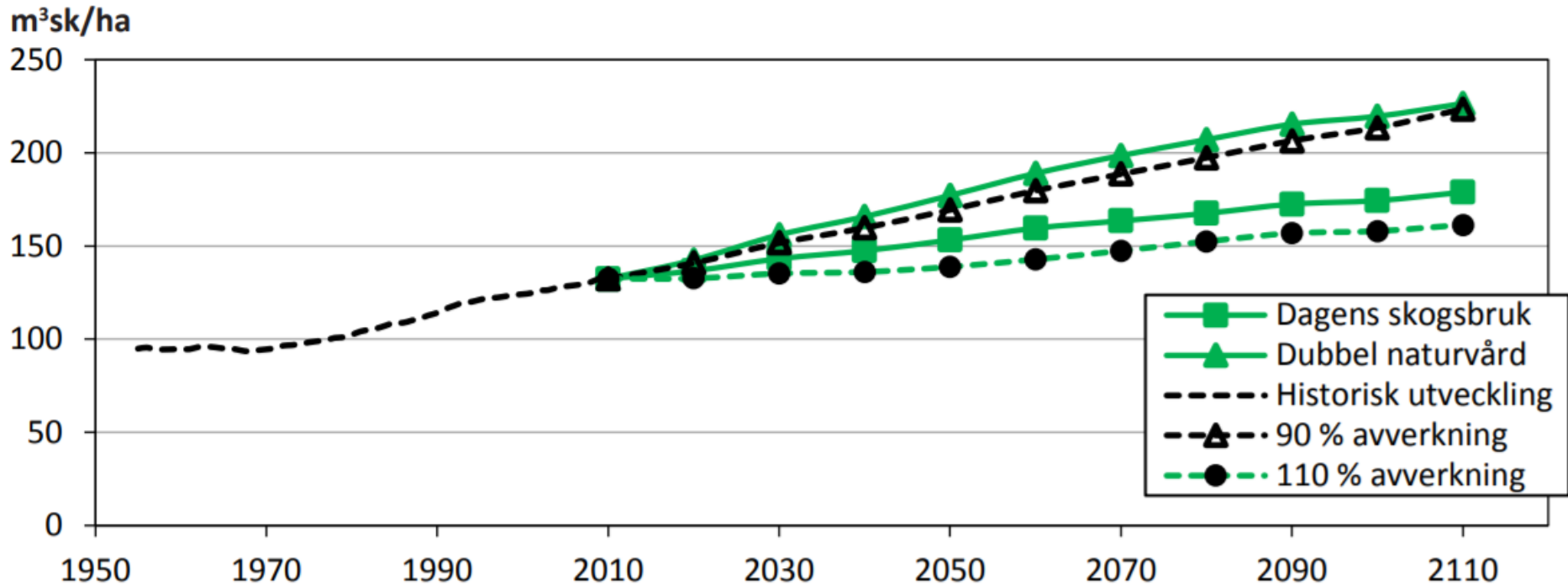
# Andel gran (av volym)



# Skogstyper, andel av areal

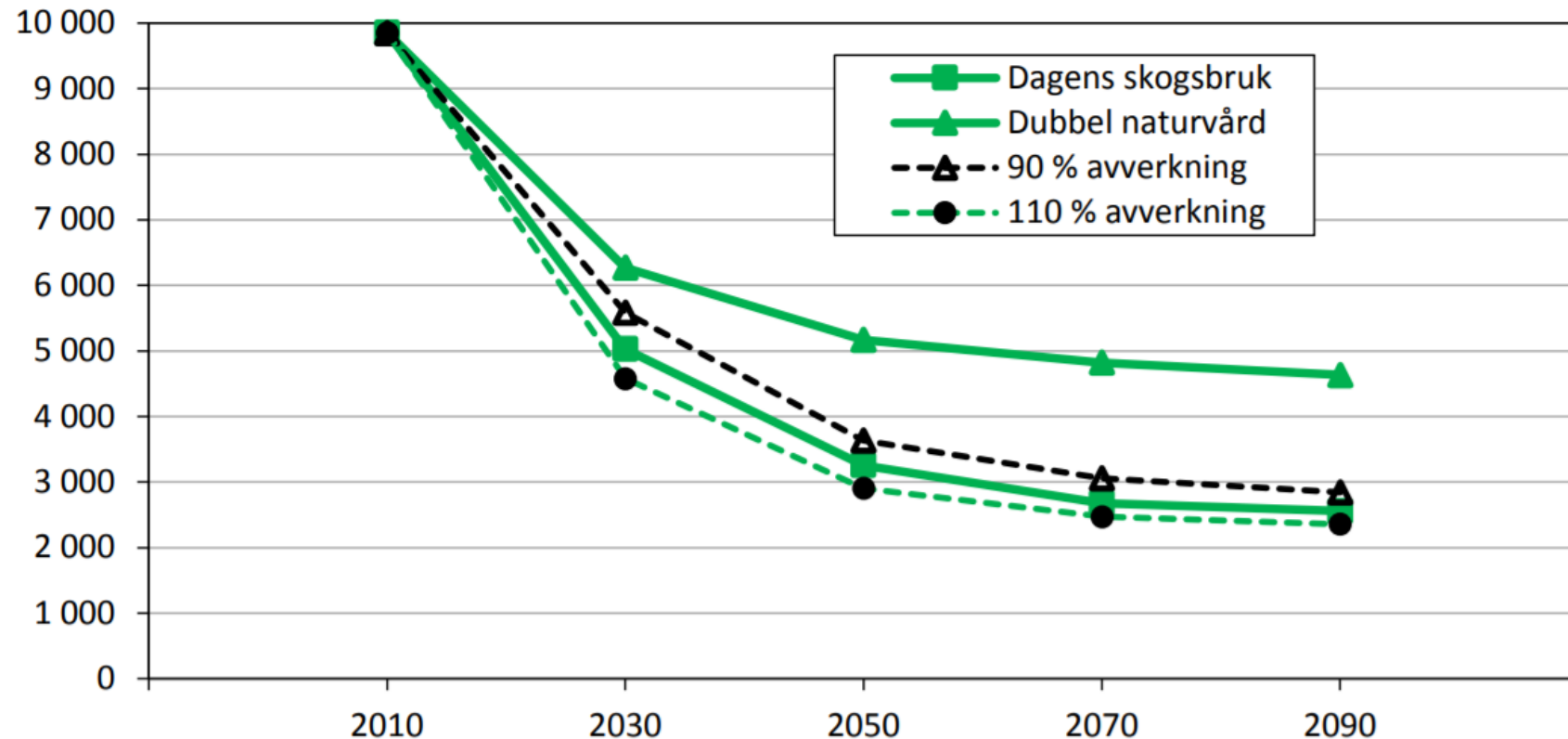


# Volym per hektar



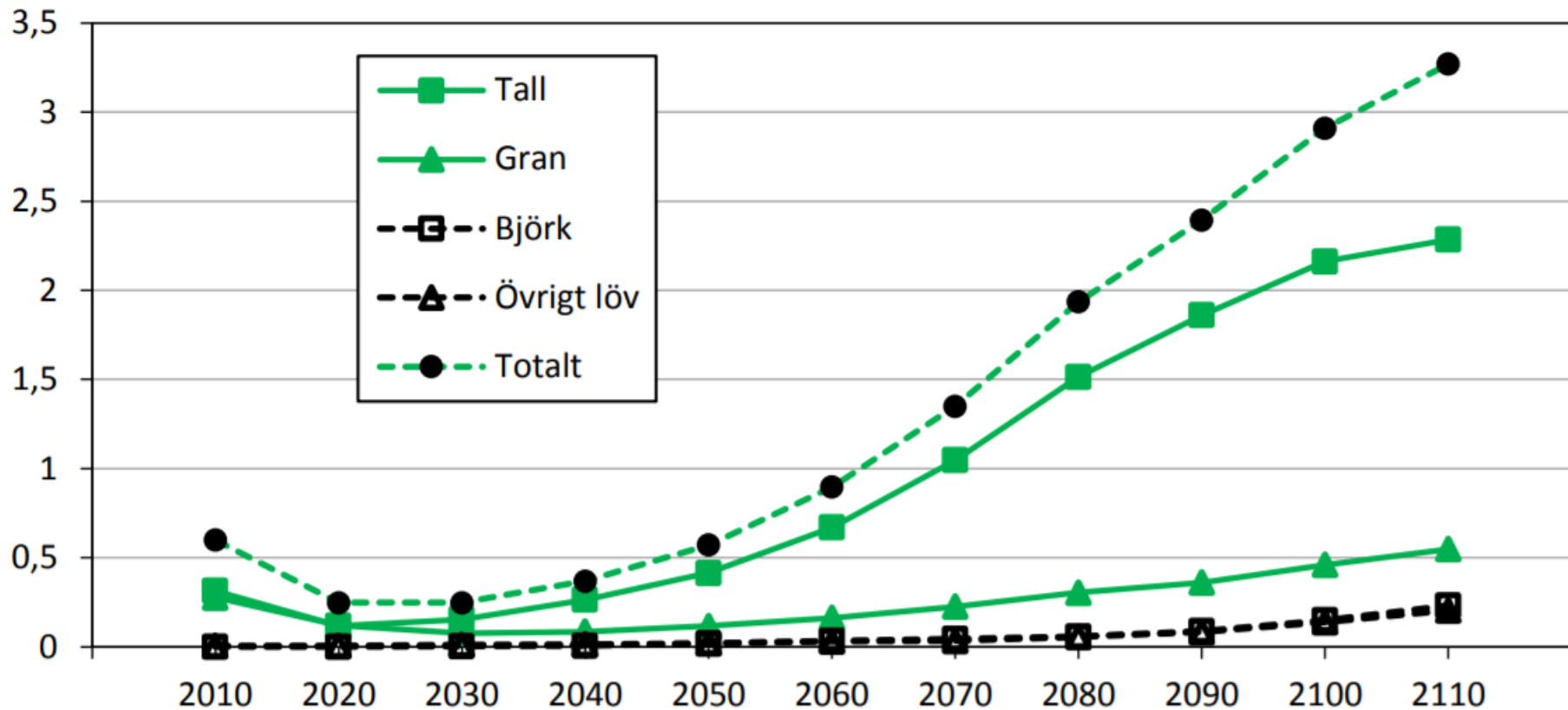
# Areal produktiv skogsmark uppkommen före 1950

Areal (1 000 hektar)



# Antal träd äldre än 200 år

st/hektar



# Sammanfattning SKA15

- Svårt att nå gynnsam bevarandestatus för naturtyperna
- Stort glapp i åldersstrukturen, 80–140 år minskar kraftigt
- Mindre tallskog, mer granskog och barrblandskog
- Skogen blir tätare
- Skog med obruten kontinuitet minskar
- Antal äldre träd ökar



# 2050

## Möjliga framtider framtida möjligheter?



- **Balansakt**
- **Kolsänka**
- **Kolutbyte**
- **Huggsexen**

# Konsten av förutsäga framtiden

- Långsiktiga trender lätta att projicera framåt
- Vikten av enskilda oförutsägbara händelser
- Pessimisterna har ofta haft fel

# Framtidsspaning

- Mer polariserat landskap
- Aktiv skötsel i avsatta områden
- Större hänsyn till friluftsliv och sociala värden
- Ny grön våg?
- Biobaserade samhället?

