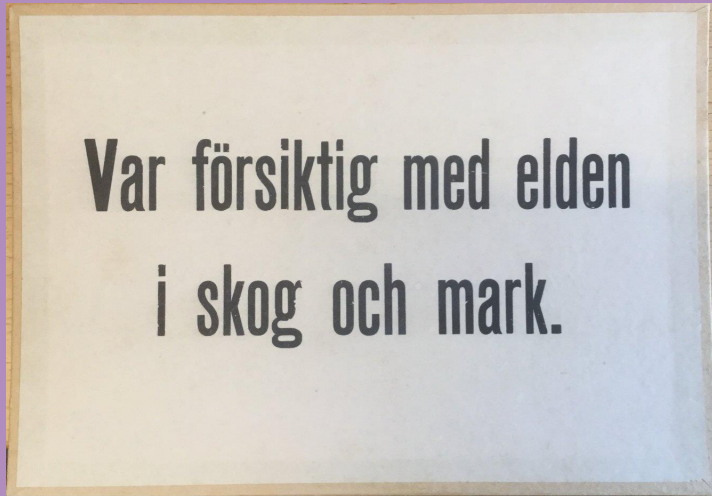


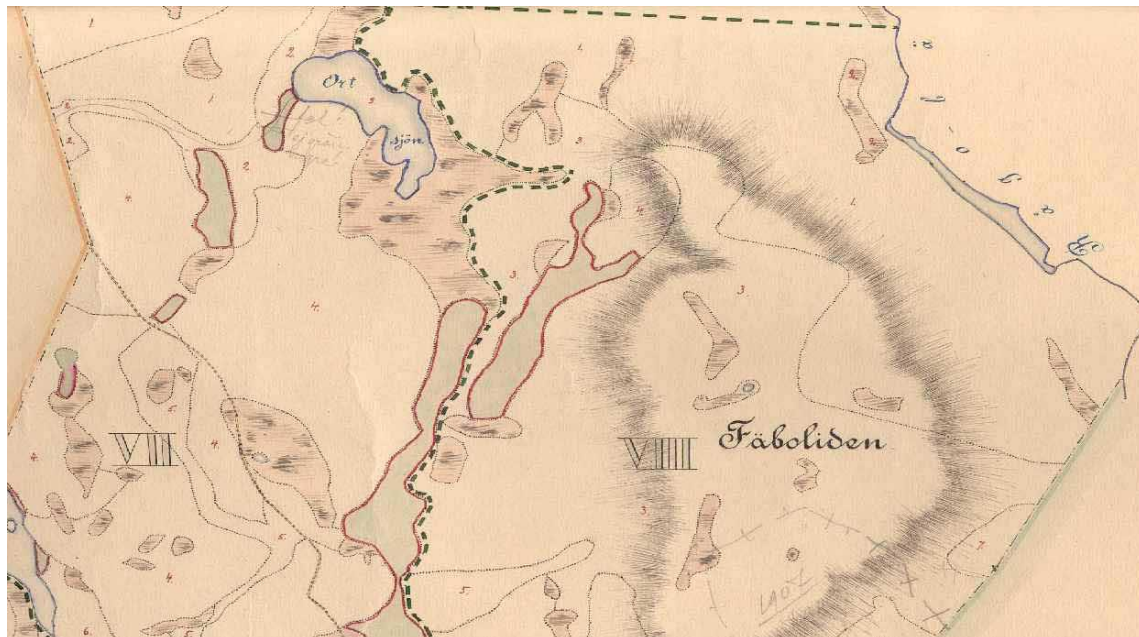
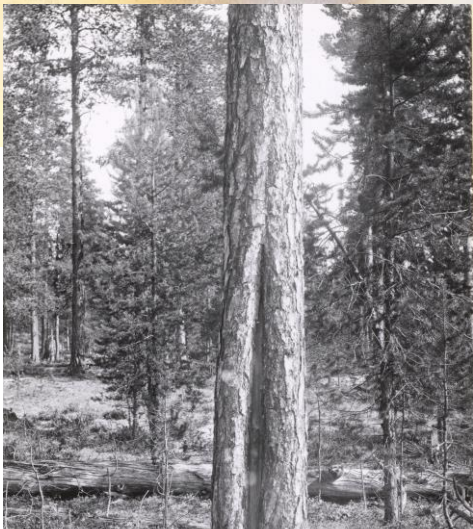
Hur har Sveriges skogar brunnit historiskt?



Anna-Lena Axelsson
Inst för skoglig resurshushållning
SLU

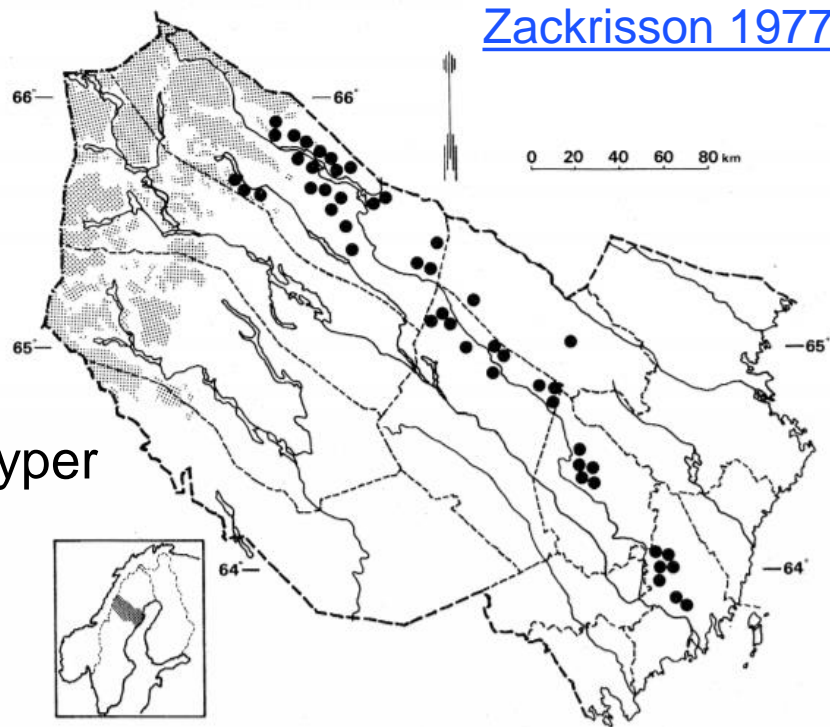
Information om brandhistorik

- Skador i döda och levande träd
- Dokument och kartor
- Pollenanalys



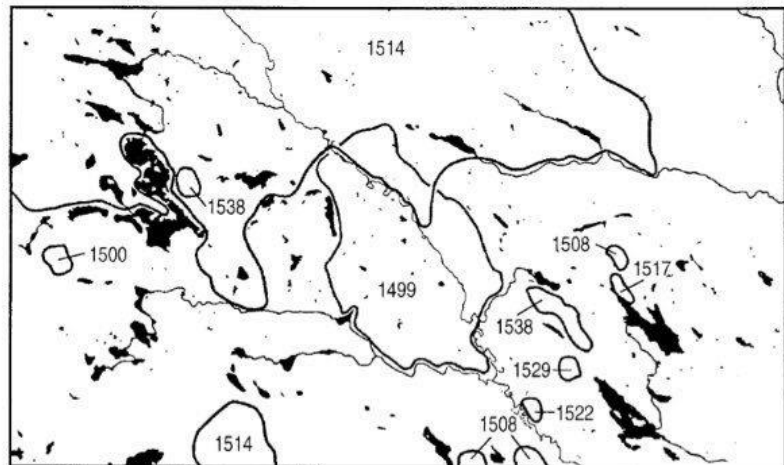
Influence of Forest Fires on the North Swedish Boreal Forest

- Innan brandbekämpning
 - Skogsbrand vart 80:e år
- Senaste skogsbrand
 - I genomsnitt 155 år sedan (200 år)
- Variation i brandfrekvens mellan skogstyper
 - Inspiration till ASIO-modellen



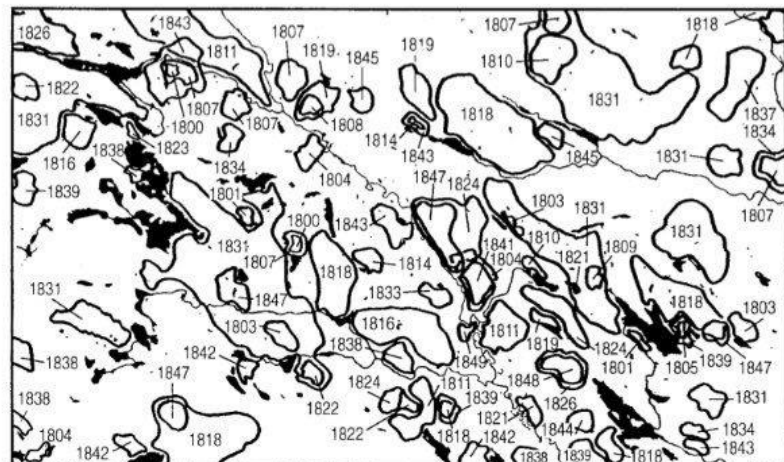
Västerbotten, Fredrika

- 19 x 32 km
- Två olika tidsperioder om 50 år



1499-1548

0 5 km

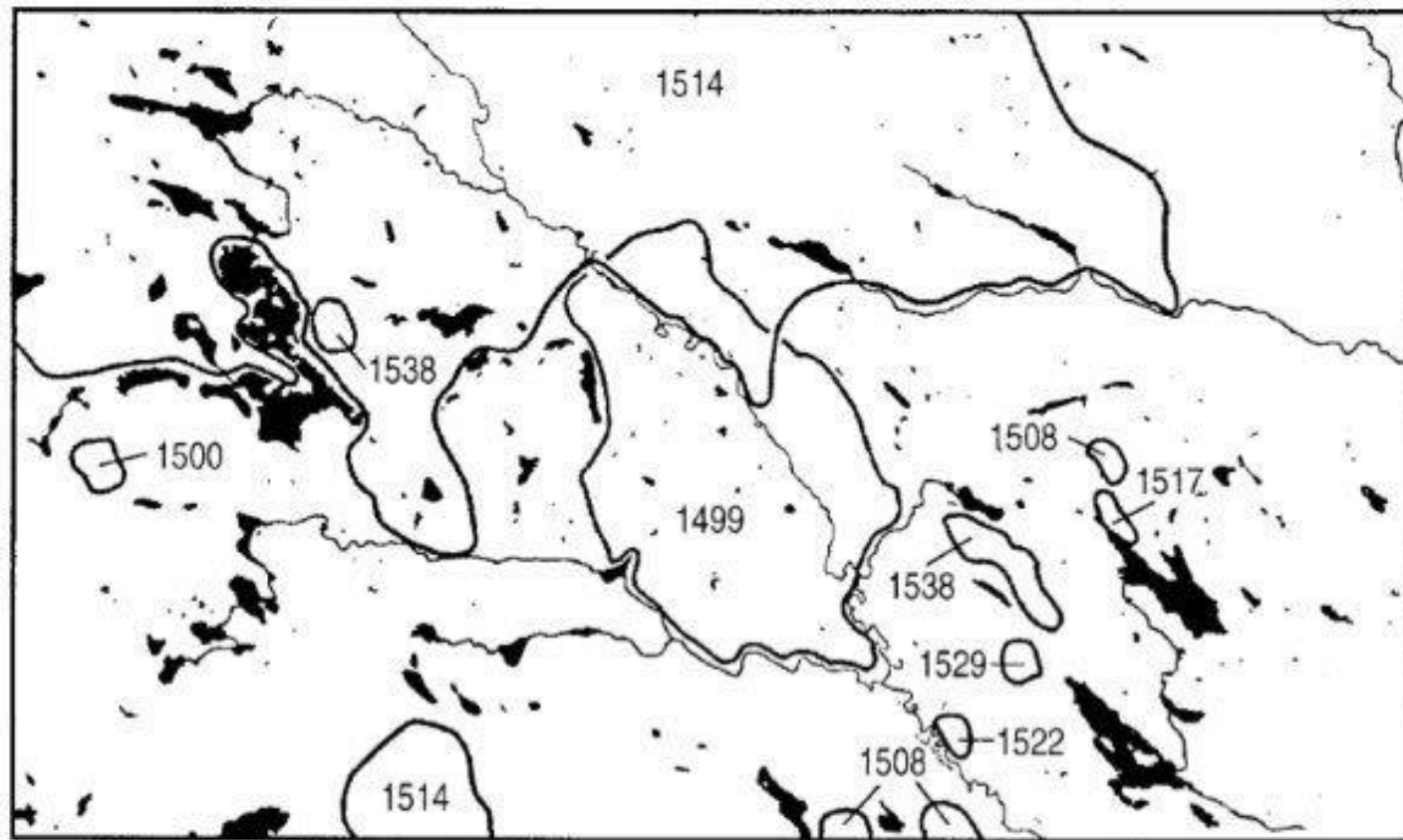


1799-1848

0 5 km

[Niklasson & Granström \(2000\)](#)

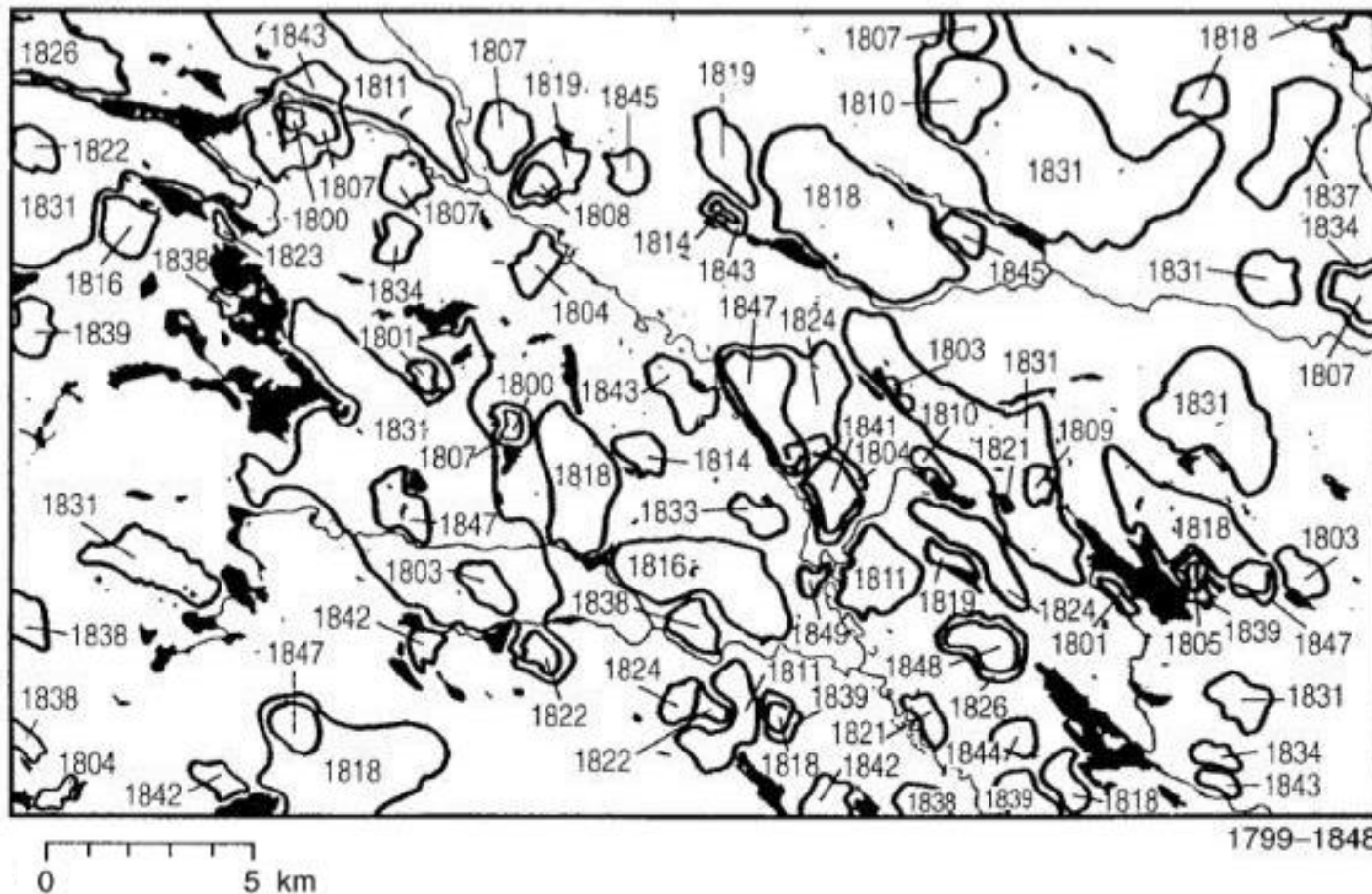
1499-1548 Få stora bränder



1499-1548

0 5 km

1799-1848 Flera mindre bränder



Agrar kolonisation

Svedjebruk

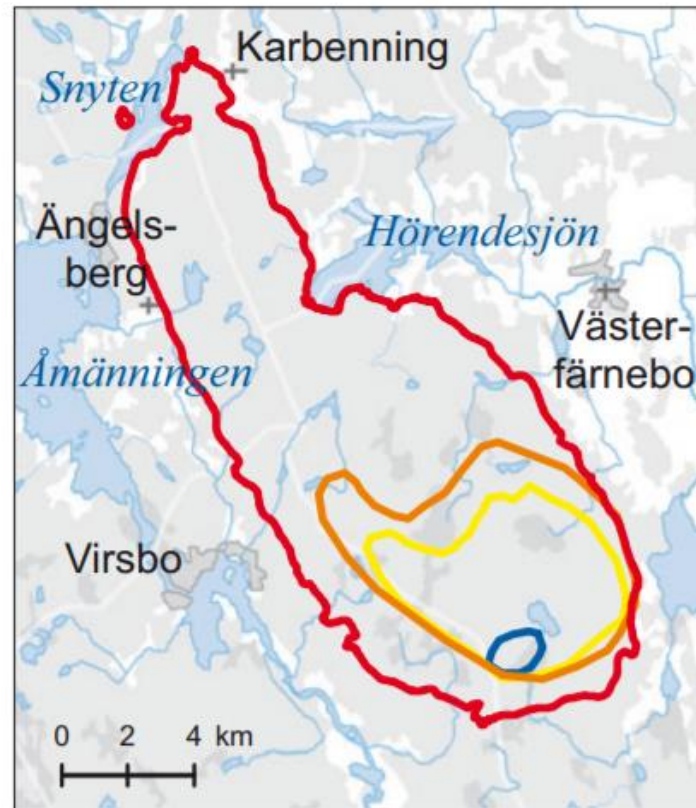
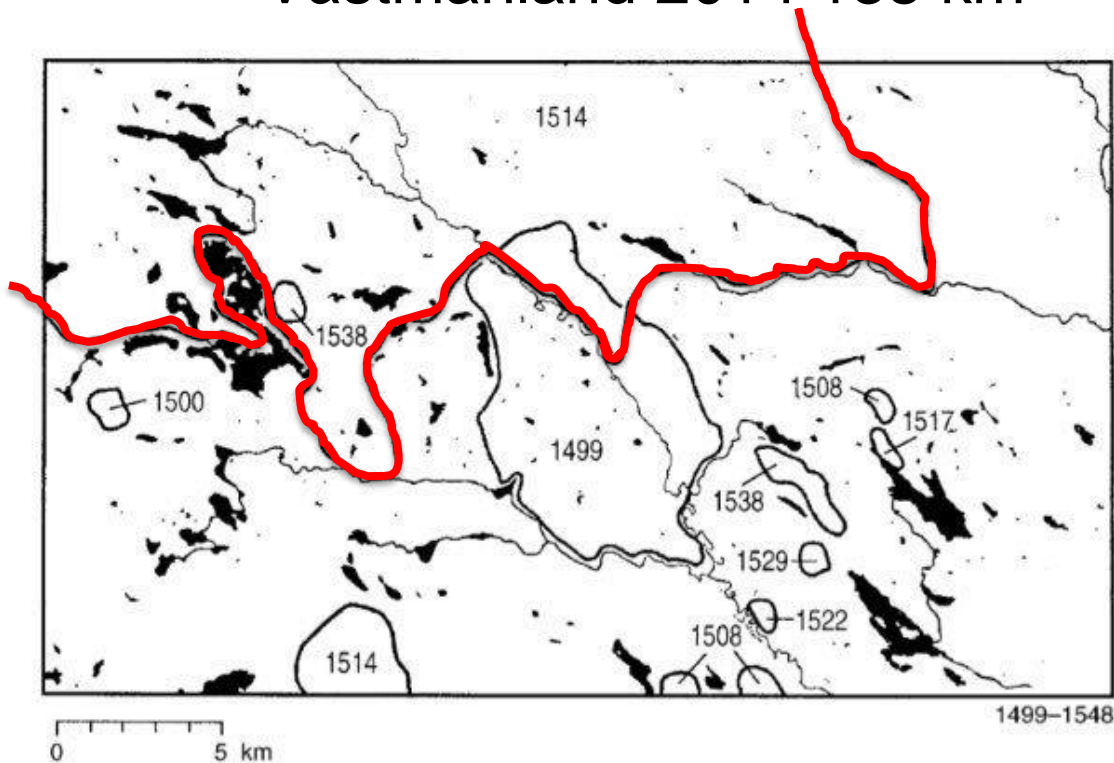
Bränning för att förbättra betet



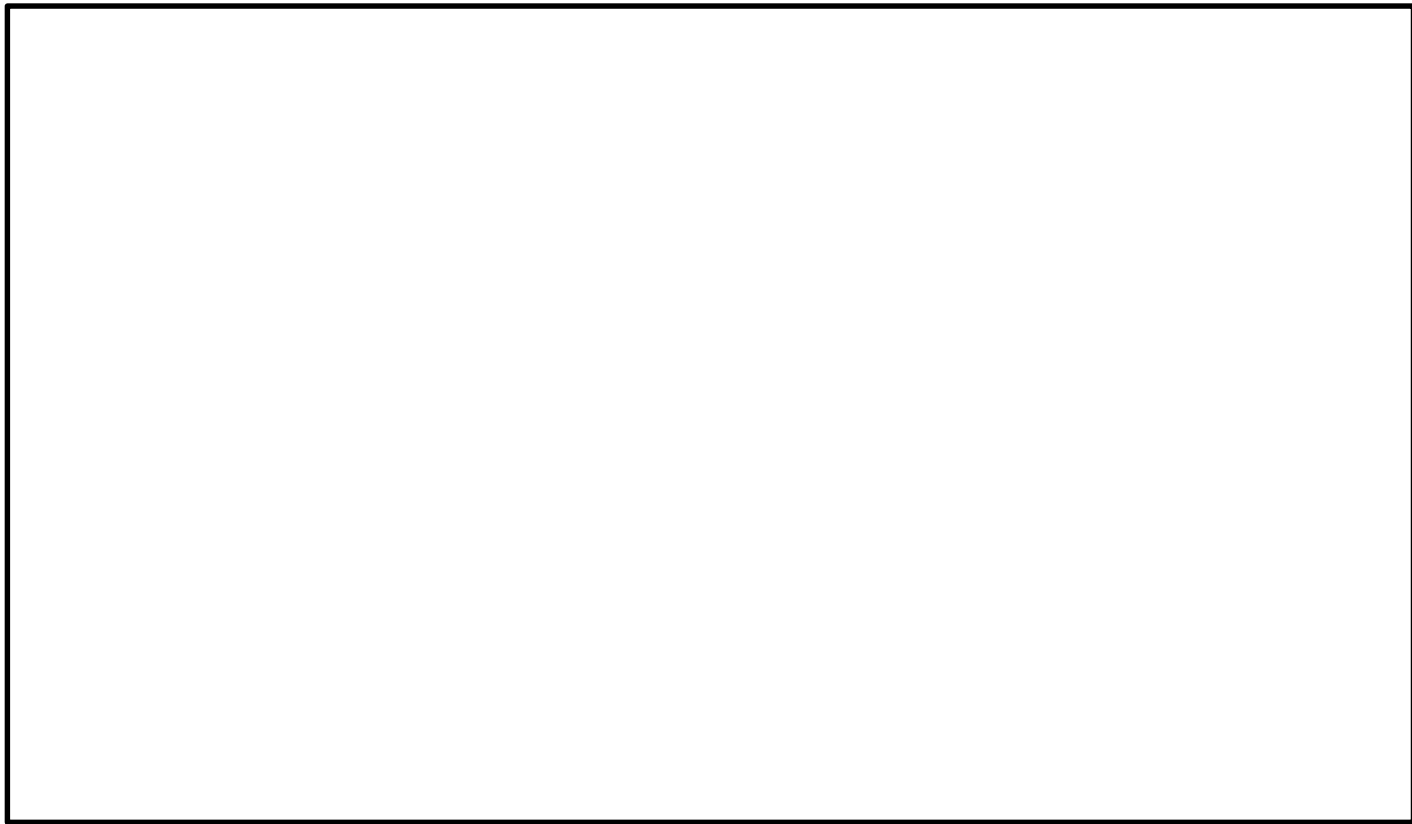
Stora sammanhängande bränder

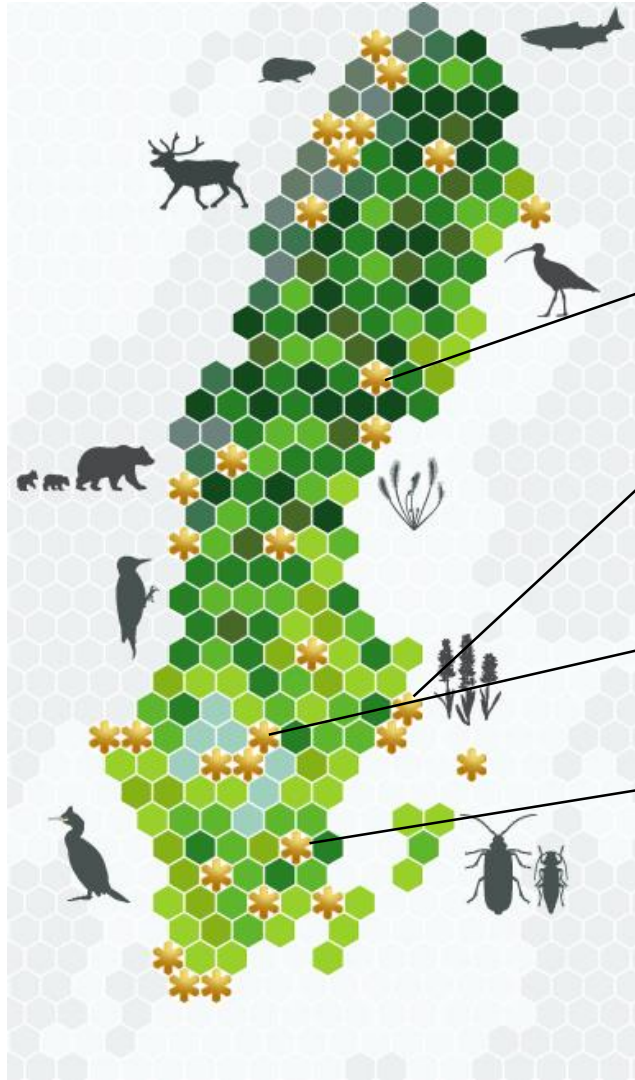
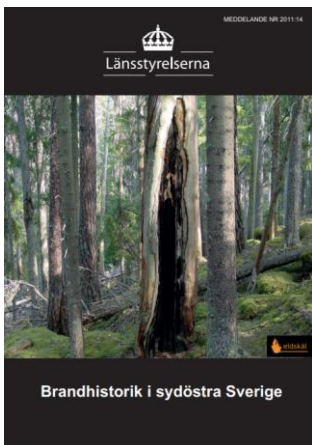
- Fredrika 1514 >200 km²
- Västmanland 2014 138 km

Källa: Anders Granström



1899-1948 Valdigt fa sma brander?





Mats Niklasson

Björnlandet

Tyresta

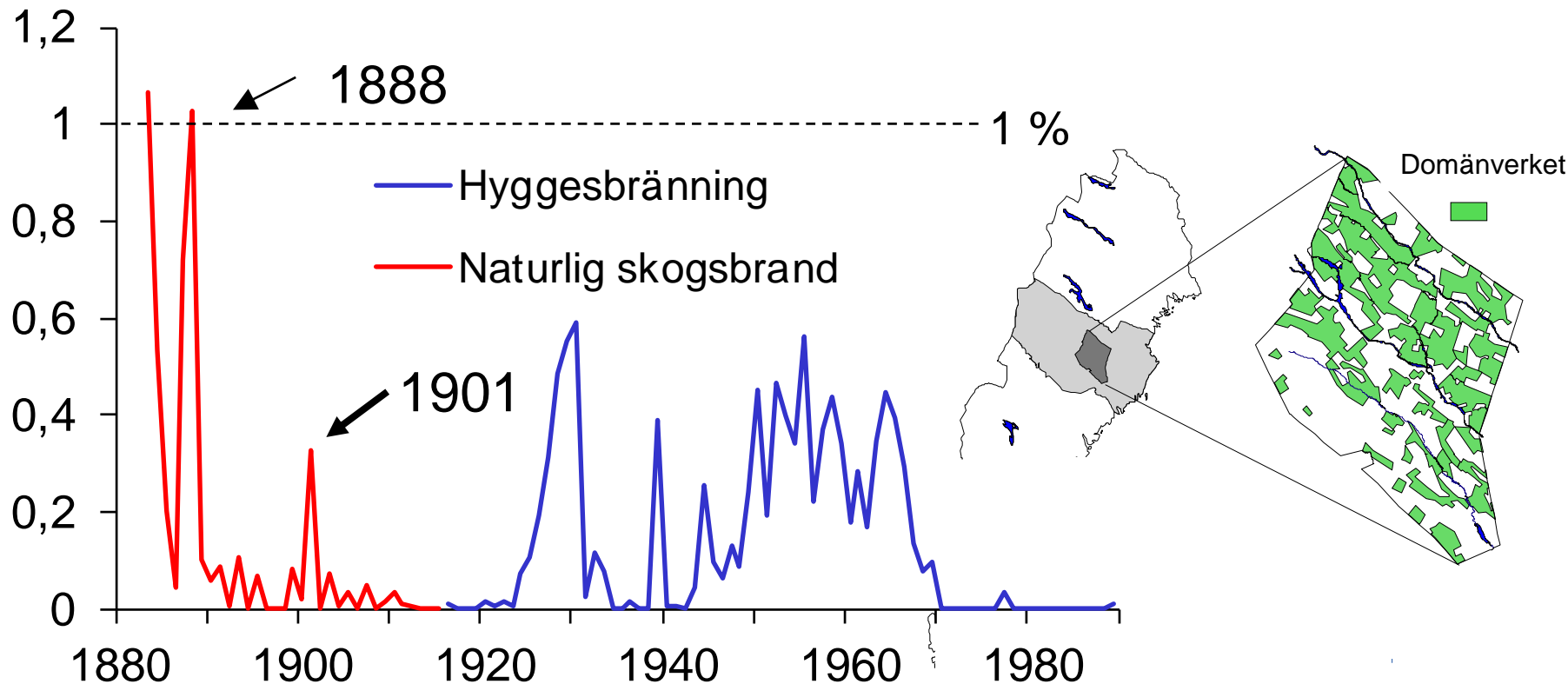
Bränder fram till 1600-talet
Brandfrekvens vart 30-40:e

Tiveden

Norra Kvill

40 enskilda bränder 1401-1770
Brandfrekvens vart 20 år

Andel bränd mark av statens mark, Lycksele kommun



Källa: Jägmästarnas årsberättelser, Kungliga Domänstyrelsen, Årsrapporter, Domänverket

"PLANERAD SKOGSBRÄNNING ÄR ETT SÄTT ATT TA HAND OM NATUREN"

Ingen vill ha en okontrollerad skogsbrand



Naturvårdsbränning
svar på vanliga frågor

Naturvårdsbränning

MEDELÄNDE NR 2012:13

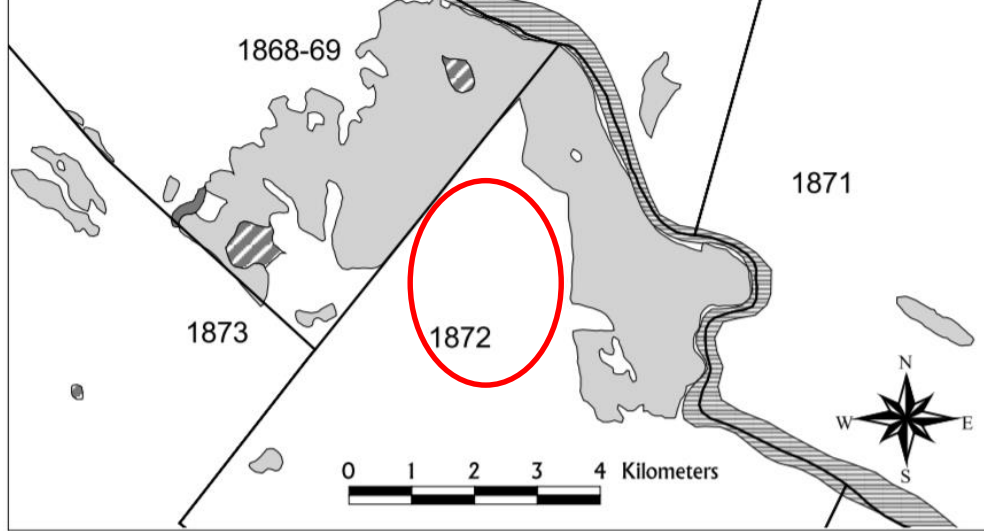
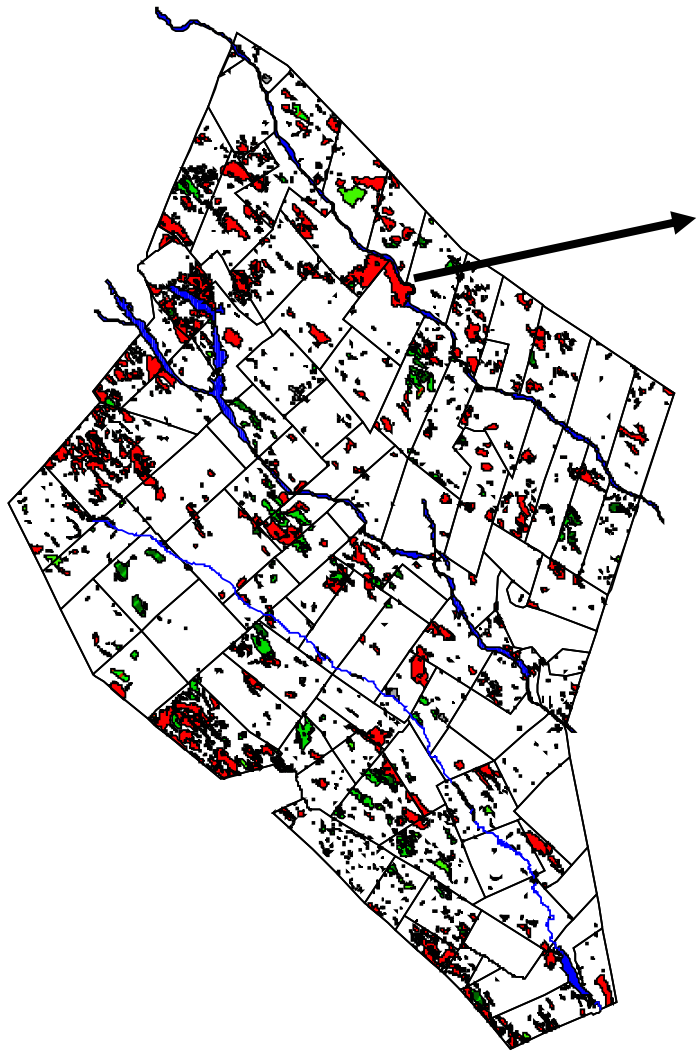


Länsstyrelserna

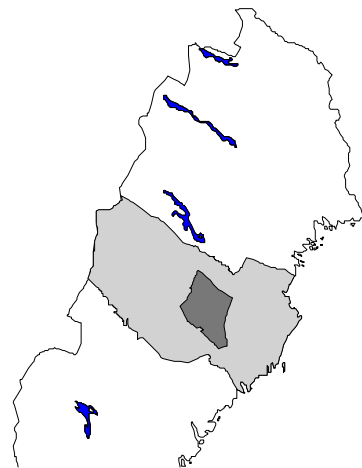


Strategi för naturvårdsbränning
i sydöstra Sveriges skyddade
skogsområden år 2012-2022
- Bakgrund, analys och genomförande

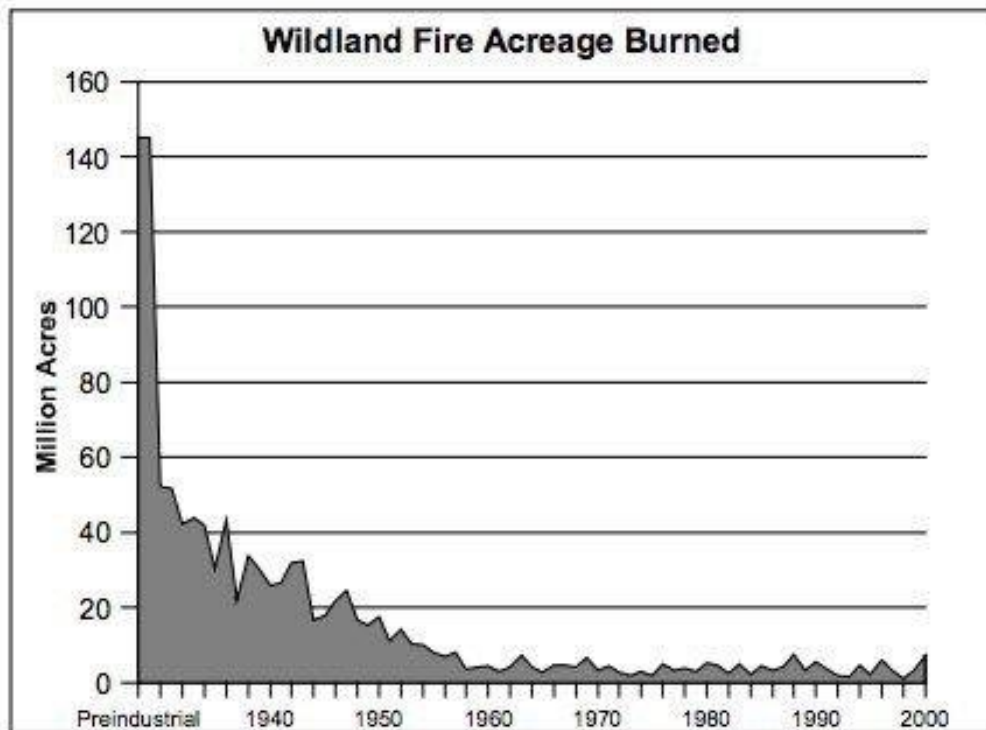




Bränd mark 1866-1874
Avvittringshandlingar,
Lycksele socken
([Axelsson 2001](#))

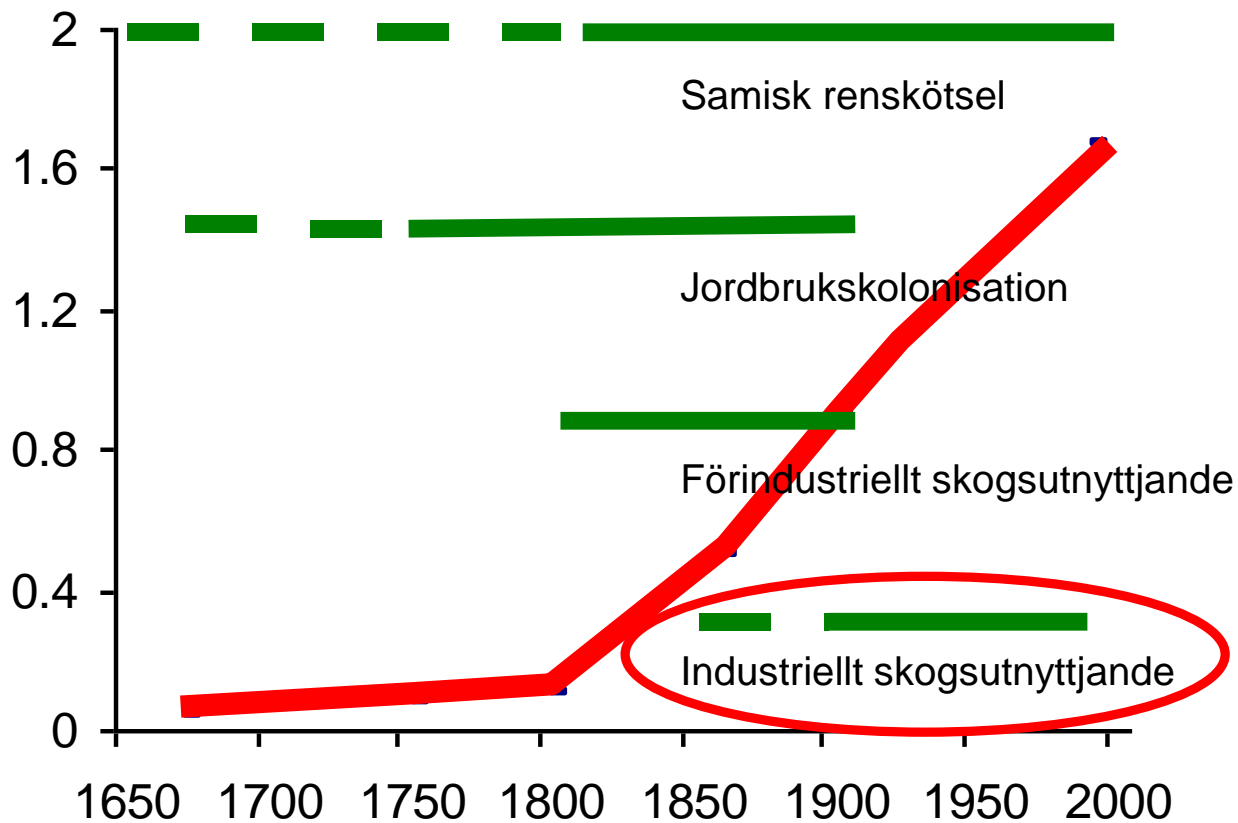


Likartad utveckling i USA



Source: Interagency Federal Wildland Fire Policy Review Working Group (2001)

Incitament för att bekämpa skogsbränder



Historiskt perspektiv på bekämpning av skogsbränder

- Extremt effektiv brandbekämpning
- Förutsättningar
 - Handredskap
 - Avsaknad av brandflyg
 - Lokal organisation, folk på plats
 - Skogsbrandförsvaret separerat från Bygdebrandförsvaret
- Kan vi lära oss något av historien?

**Var försiktig med elden
i skog och mark.**