

# SCA WOOD

## Framåt i värdekedjan

**Jerry Larsson**  
**Affärsområdeschef SCA Wood**



# SCA som helhet

# Europas största privata skogsägare

Skogsmark

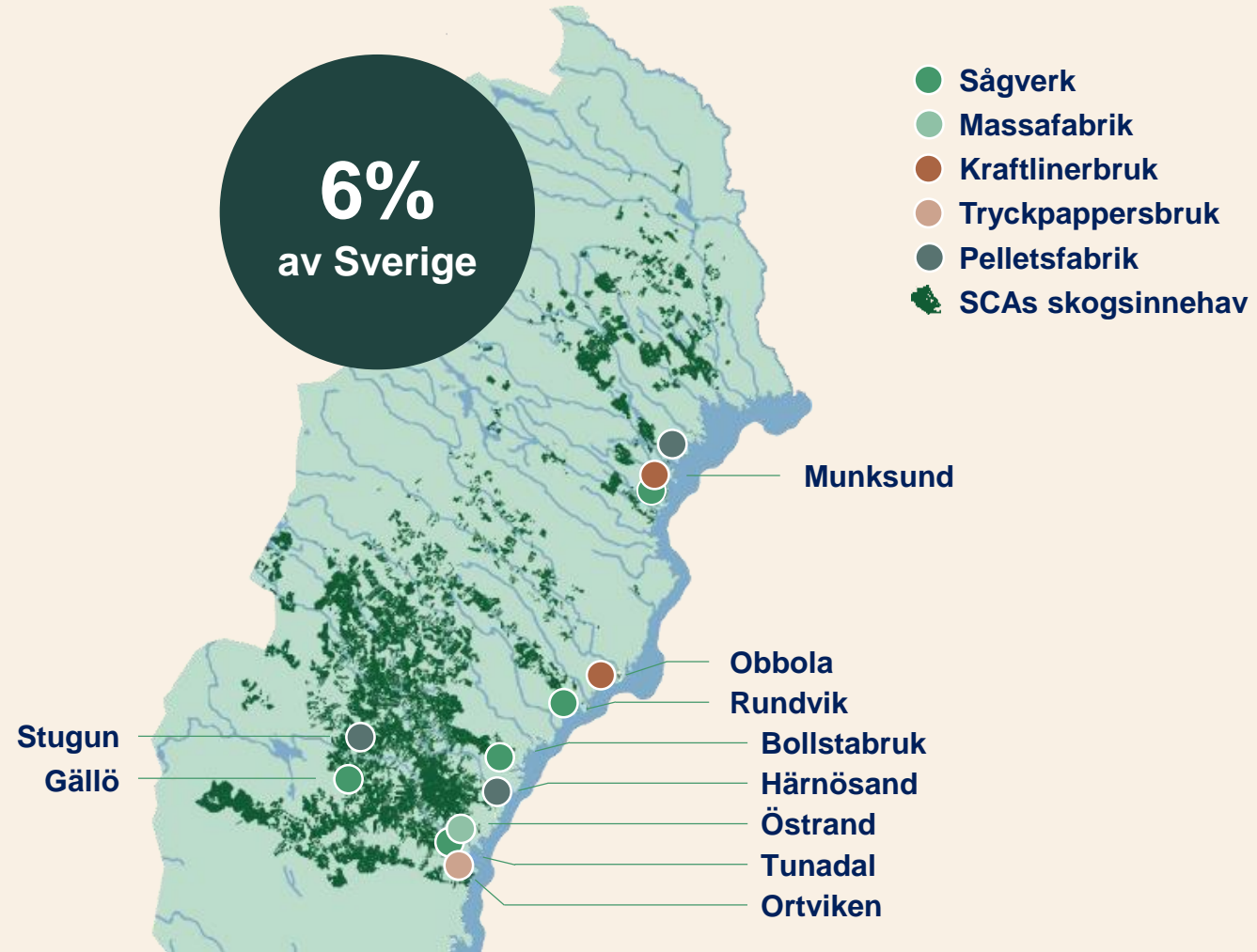
**2,6**<sub>m ha</sub>

Produktiv skogsmark

**2,0**<sub>m ha</sub>

Virkesvolym

**235**<sub>m m<sup>3</sup>sk</sub>



# Stark och integrerad värdekedja



Nettoomsättning (Mdr)

**18,8**

EBITDA (Mdr)

**5,3**

EBITDA-marginal

**28%**

Industriell ROCE <sup>1)</sup>

**16%**

Skogsmark

**2,6<sub>m ha</sub>**

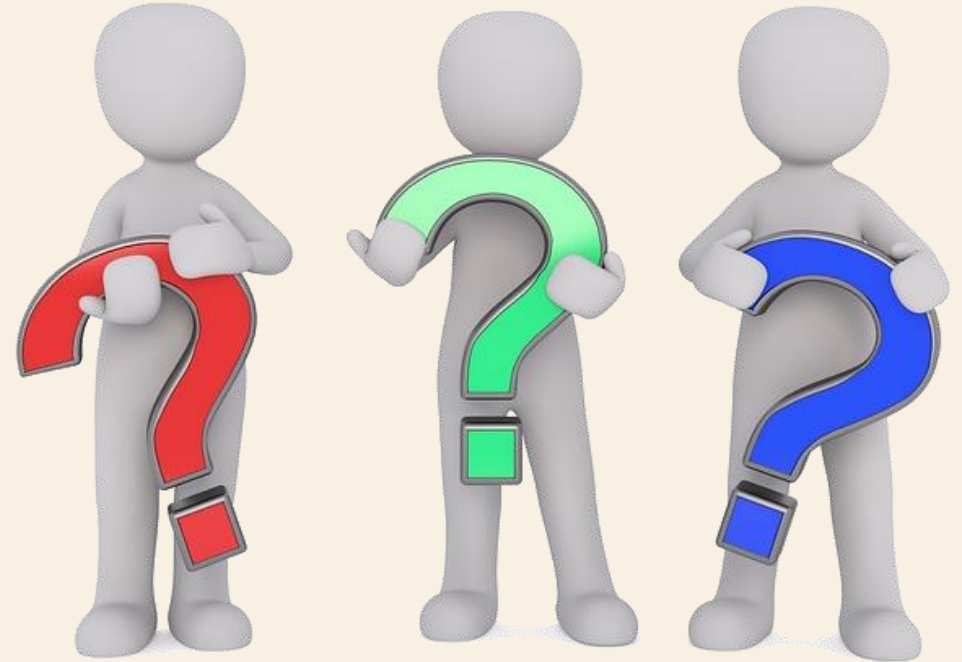
Nettotillväxt

**3,0<sub>m m<sup>3</sup>sk</sub>**

# Den trämekaniska industrin

# Bilden av trämekaniska industri?

- 1 Använder träd som borde lämnas i skogen?
- 2 Gammeldags och "low-tech"?
- 3 Olönsam?



# SCA Wood Befintlig position

# En av Europas ledande leverantör av träbaserad produkter

Omsättning (MSEK)

6 618

EBITDA (MSEK)

904

EBITDA marginal

14%

1 200 engagerade medarbetare

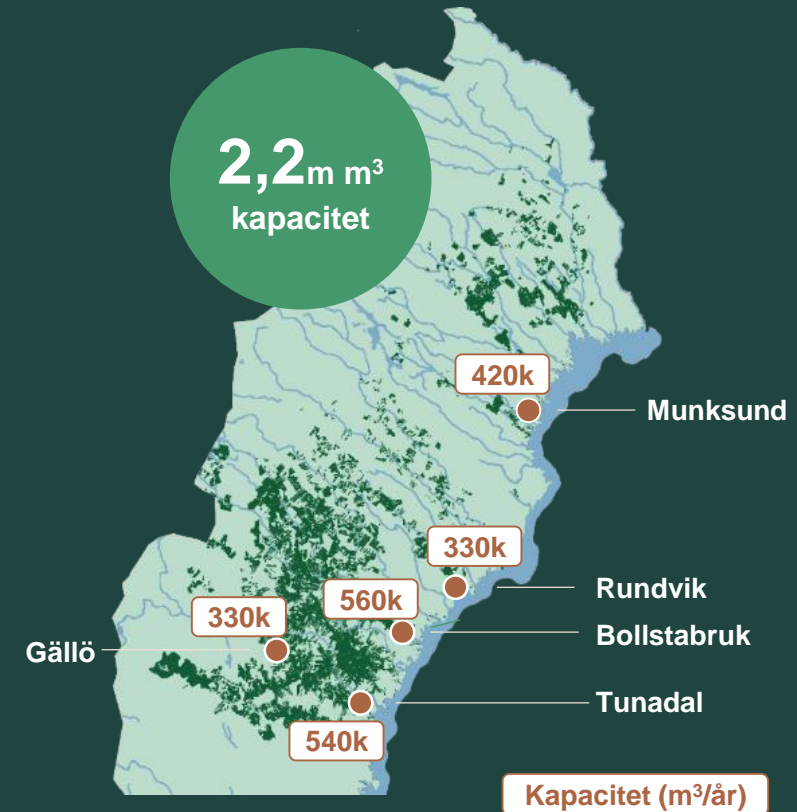
5 moderna och välinvesterade sågverk

2 målerier och 9 hyvlerier

Eget distributionsnätverk

Fokus på vidareförädlade produkter

- **Träindustrin** – huvudsakliga kunder är producenter av möbler, dörrar, fönster, golv och tak
- **Byggmaterialhandel** – huvudsakliga kunder är bygghandeln i Skandinavien, Storbritannien och Frankrike





# Attraktiv marknadsprognos för träprodukter

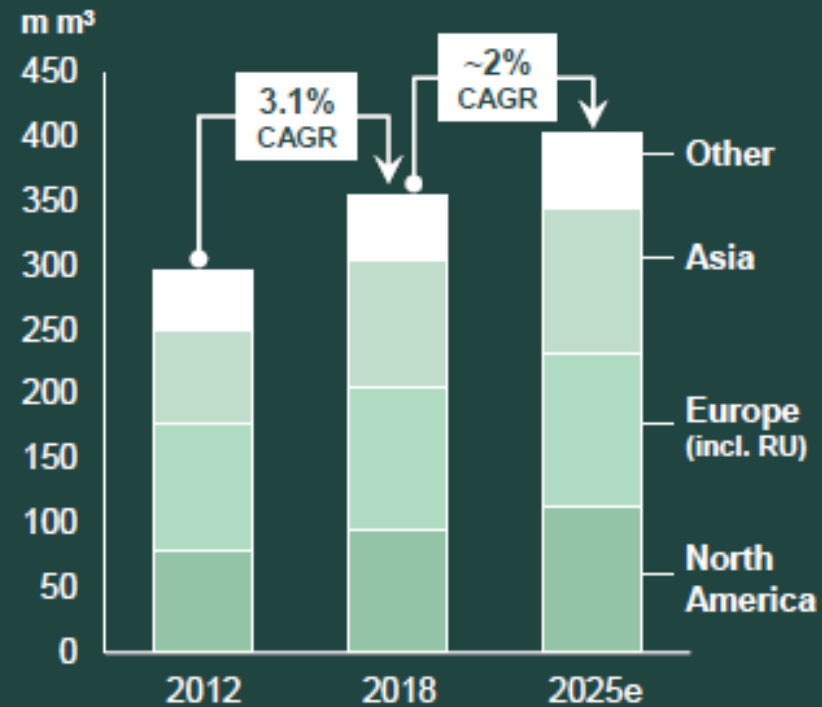
Ökat byggande i USA

Stark tillväxt av importen till Kina

Ökad ROT-sektor i Europa och USA

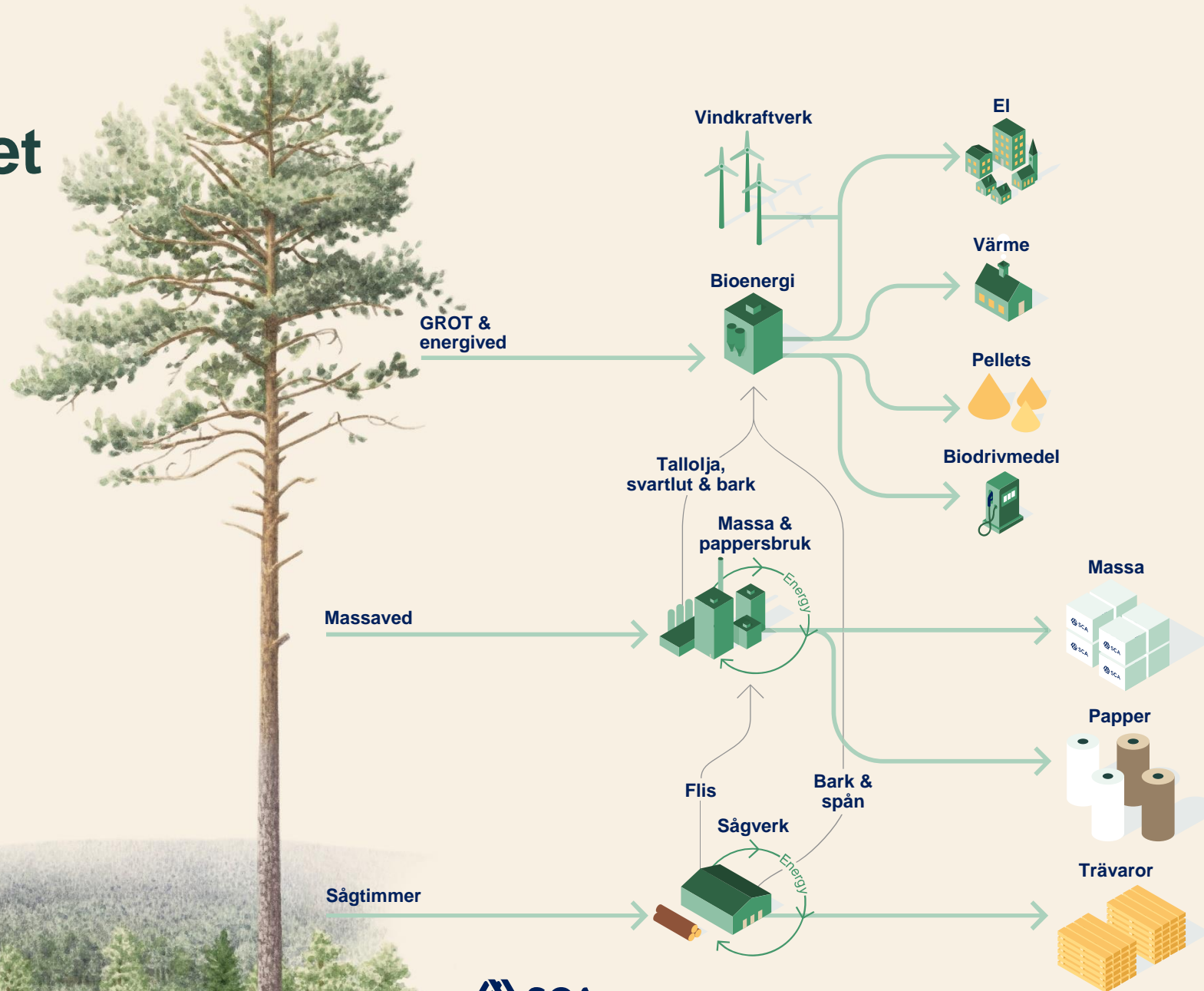
Stark europeisk byggnadssektor

Strong global softwood demand



# SCA Wood – en del av SCA

# Vi tar vara på hela trädet





# Värdeskapande för skogsägaren



Sågtimmer



Massaved

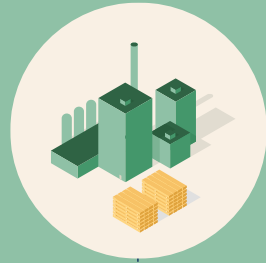
# Vi levererar hållbar utveckling



## Fossilfri värld



## Värdefulla skogar



## Effektiv resursanvändning



## Ansvar för människa och samhälle



Lönsam tillväxt



Värdegrund





# Vårt bidrag till ett fossilfritt samhälle

Binder netto  
**4**  
Mt CO<sub>2</sub>

1

Växande skog binder koldioxid – aktivt skogsbruk ökar tillväxten

Gödsling

Contortatall

Aktiv skogsvård

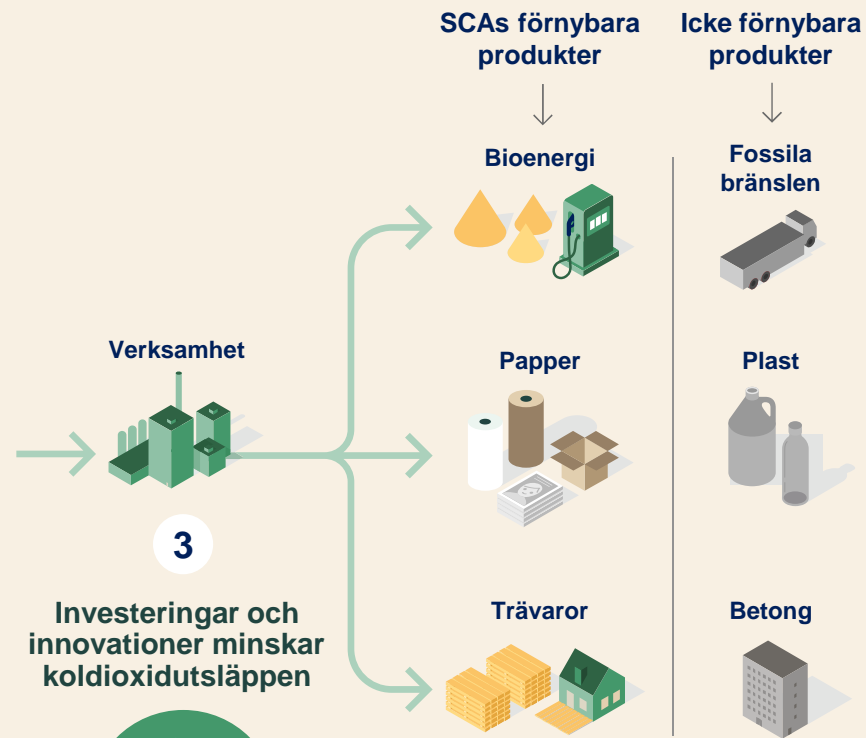
Förbättrade plantor



Ersätter  
**5**  
Mt CO<sub>2</sub>

2

Högre tillväxt möjliggör ökad substitution – förnybara alternativ ersätter fossila produkter



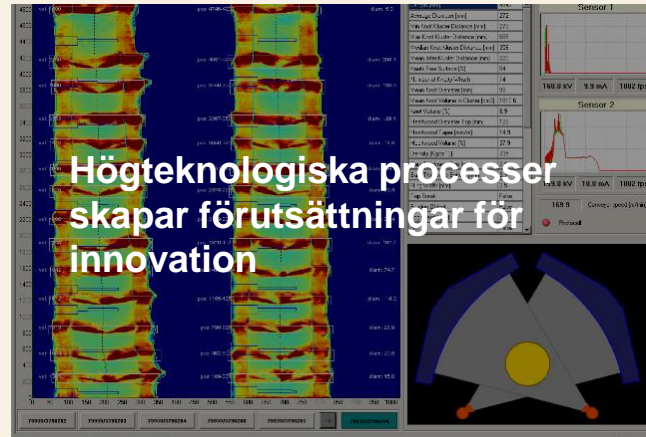
Låga utsläpp  
**0,9**  
Mt CO<sub>2</sub>

SCAs klimatnytta uppgår till 8 miljoner ton CO<sub>2</sub> per år, vilket är mer än de samlade utsläppen från all lastbilstrafik och inrikesflyg i Sverige\*

\*Källa: Naturvårdsverket

# Ökad efterfrågan genom innovation

Vi vill inspirera till att använda träbaserade produkter  
Vi vill öka marknadsandelen för trä



Våra innovationer ökar värdet för slutkunden

- Enkla att installera
- Har bättre prestanda
- Är effektiva i värdekedjan

Trall med 99 % kärnved

Ännu bättre för miljön



Färdigmålad panel med dold infästning







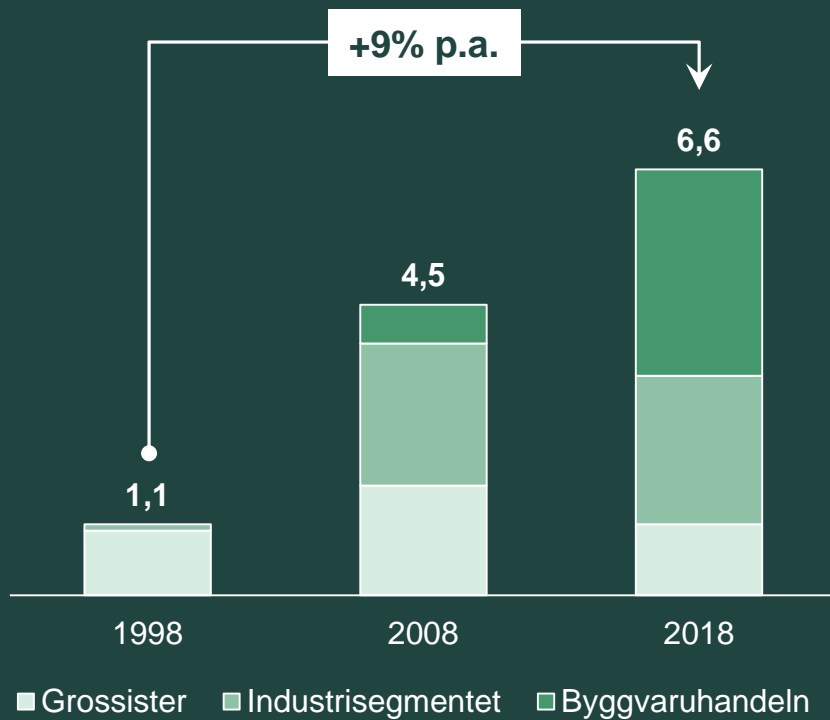
**Människorna  
gör framgångarna**





# Lönsam tillväxt med fokus på vidareförädlade produkter

Försäljning Trä (miljarder SEK)



Lönsam tillväxt

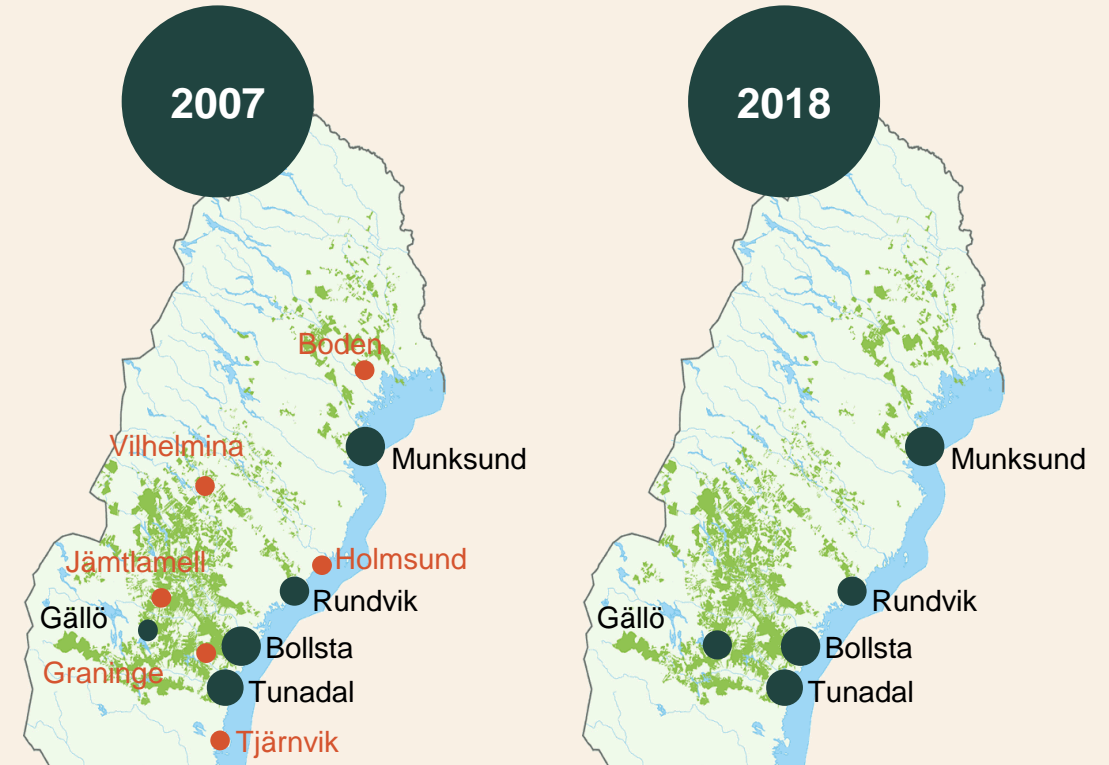
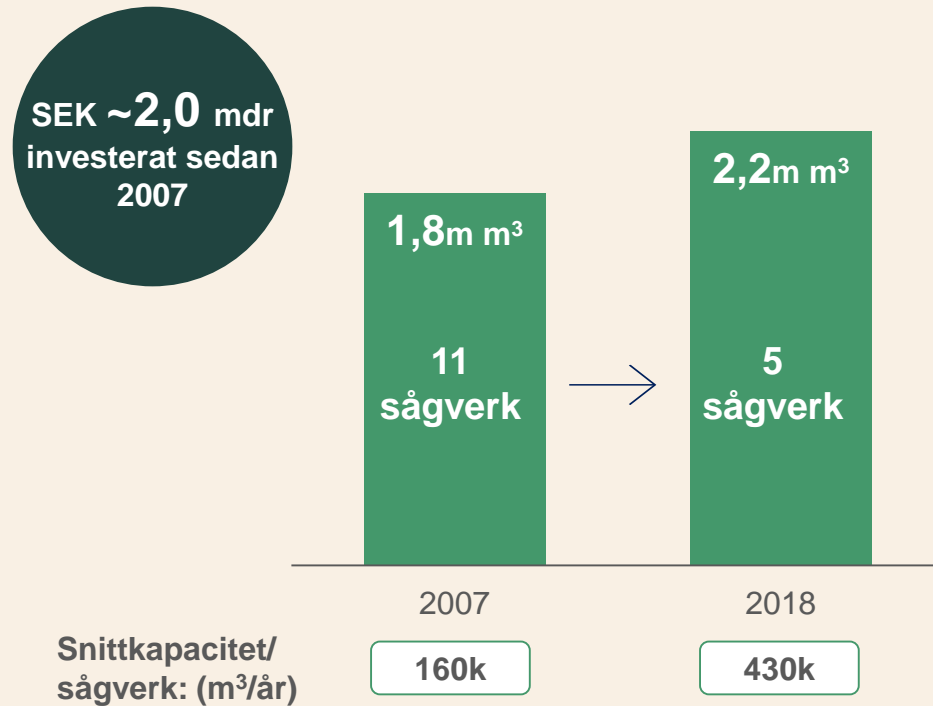
Högre och mer stabila marginaler över en konjunkturcykel

Kundanpassade produkter



# En av de största och mest effektiva sågverksrörelserna i Europa

Från 11 till 5 högautomatiserade och effektiva sågverk



# Sammanfattning

# SCA Wood – Vinnare i tre områden

1

## MILJÖ

- Vi är en del av lösningen på klimatfrågan genom att erbjuda fossilfria hållbara produkter

2

## UTVECKLING

- Vi erbjuder kreativa och innovativa arbetsplatser med en tillräcklig skala för att kunna investera i ny teknik

3

## LÖNSAMHET

- Vi representerar 2/3 av värdet för skogsägaren
- Vi har en lönsam tillväxt



# Tack!

