

# Svensk trämekanisk industris position och utveckling

Mikael Eliasson

IVA/KSLA seminarium

Trämekanisk industri i en globaliserad värld

Stockholm, 9 april 2019

# Kanske snarare bränslet till den verkliga motorn!

10

## EKONOMI

Skogsindustriernas forskningsseminarium

# "Sågtimret motorn i bioekonomin"

Ett fortsatt högt värde på sågtimret är avgörande i omställningen till bioekonomi. Det hävdade företrädare för Stora Enso och Södra på Skogsindustriernas forskningsseminarium nyligen.

– Utan ett högt värde på skogsgarnas sågtimmer kommer vi inte att få ut en enda pinne ur skogen, sa Mikael Hannus, forsknings- och innovationschef på Stora Enso.

Han fick medhåll av Henric Brage, chef för process- och produktutveckling på Södra.

– Skogsgarnas lönsamhet drivs av sågtimret och vår betalningsförmåga



Mikael Hannus, forsknings- och innovationschef på Stora Enso. FOTO: ANN-LINDÉN

för timret drivs av hus- och träbyggnade. Fler hållbara bostäder kommer att vara motorn i bioekonomin, sa Henric Brage.

Mikael Hannus och Henric Brage berättade också om Stora Ensos res-

pektive Södras satsningar på fabriker för korslimmat trä (CLT) i Gruvön respektive Värö. Båda satsningarna ligger i linje med resonemanget om ökat förädlingsvärde på sågade trävaror och därmed på sågtimret.

Stora Enso bygger en storskalig fabrik som ska stå klar under det första kvartalet 2019 och vars kapacitet ska uppgå till 100 000 kubikmeter. Unga- får samtidigt ska Södra vara klara med bygget av en pilotfabrik i Värö, men under 2020 räknar även Södra med att ha en fullskalig fabrik klar i Värö. Även här är målet en årskapacitet på cirka 100 000 kubikmeter.

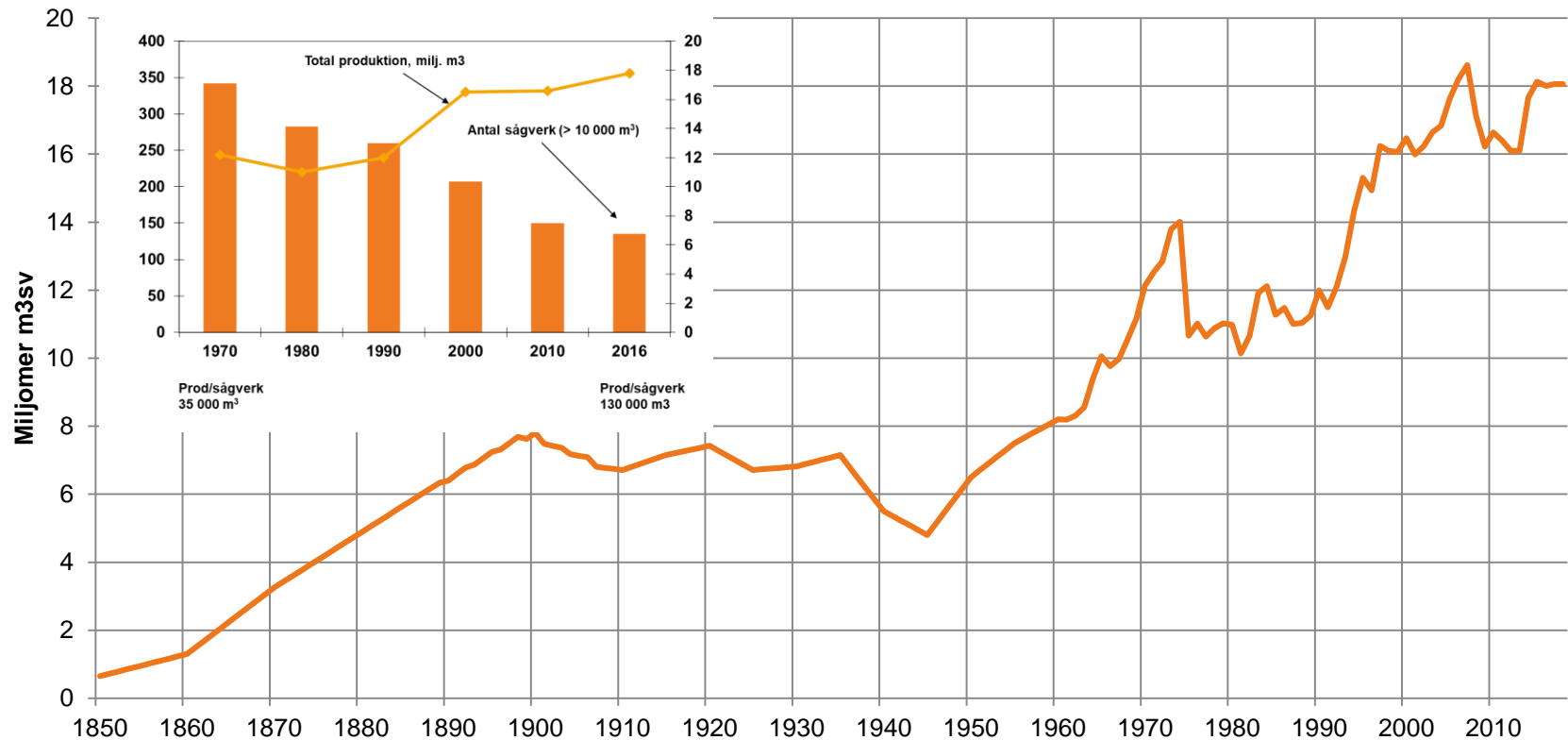
Mats P Ostlund 08-588 360 01  
mats.ostlund@landartbruk.se

# Svensk konkurrenskraftig träindustri driver utveckling

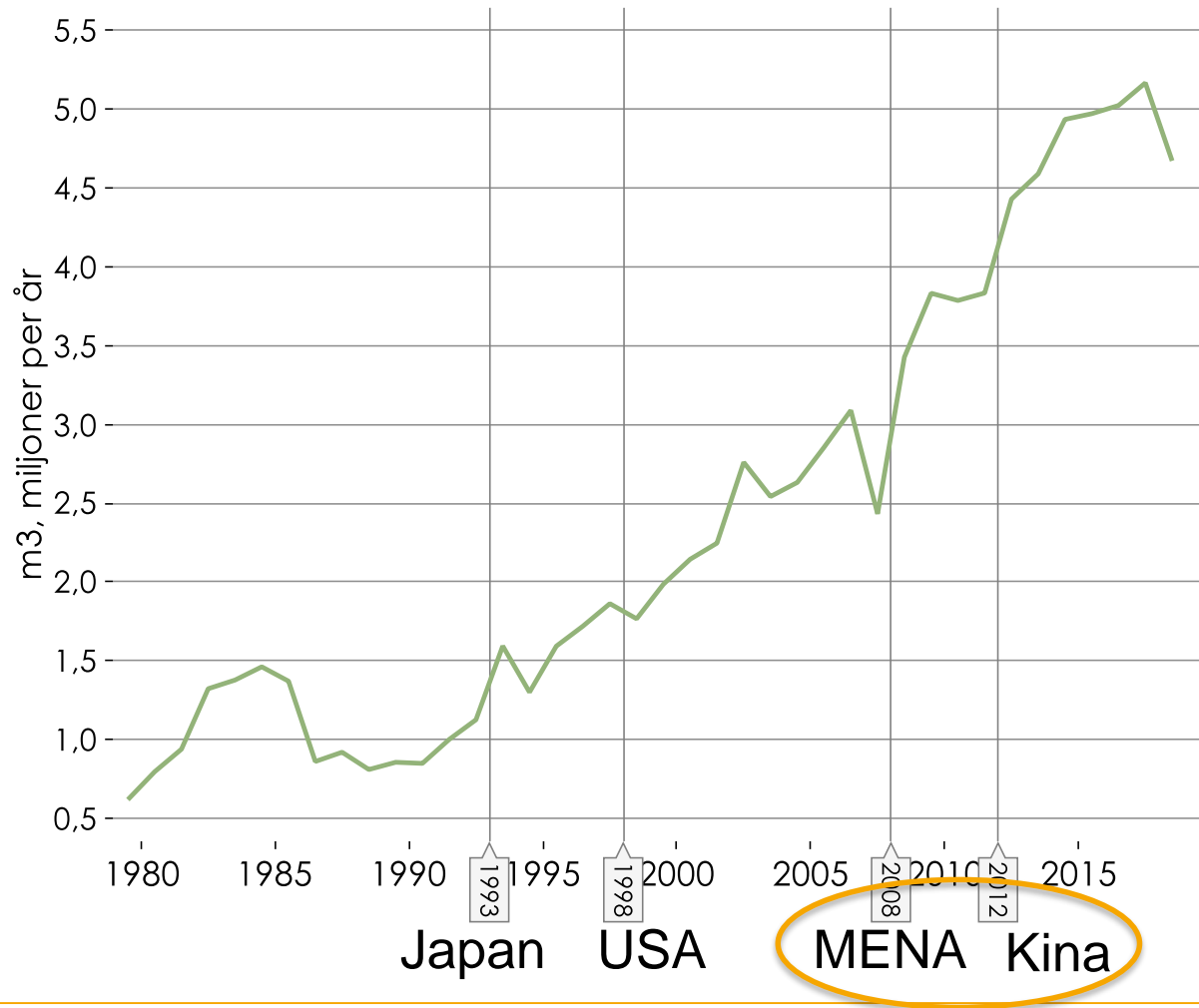


# Stagnerande trävaruproduktion, färre företag

## Sveriges produktion av trävaror

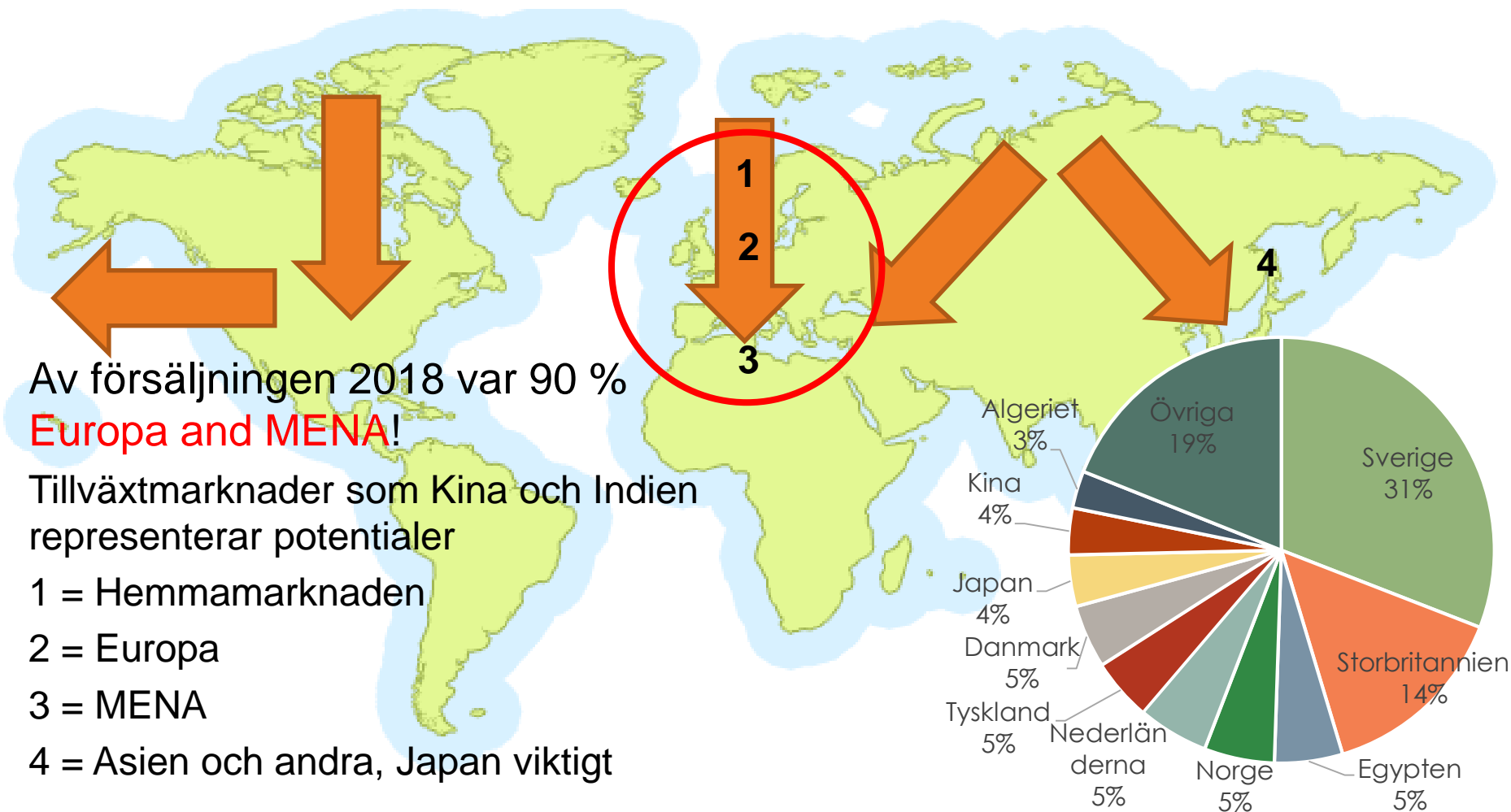


# Globaliseringen av svensk trävaruexport

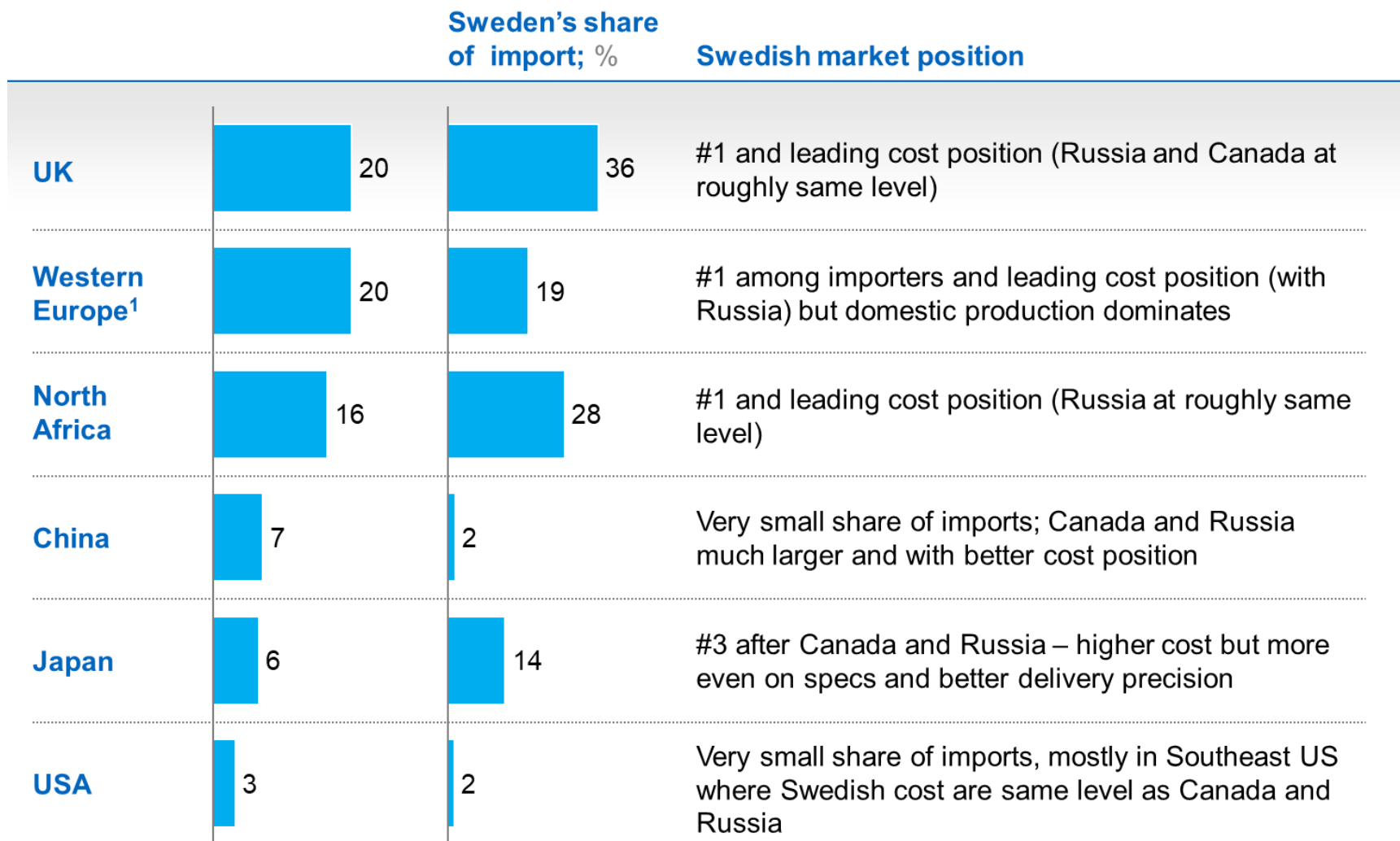


# Global marknad och position (Sve)

Total global produktion ca 300 (18,3) Milj m<sup>3</sup> varav ca. 100 (12,6) Milj i internationell handel

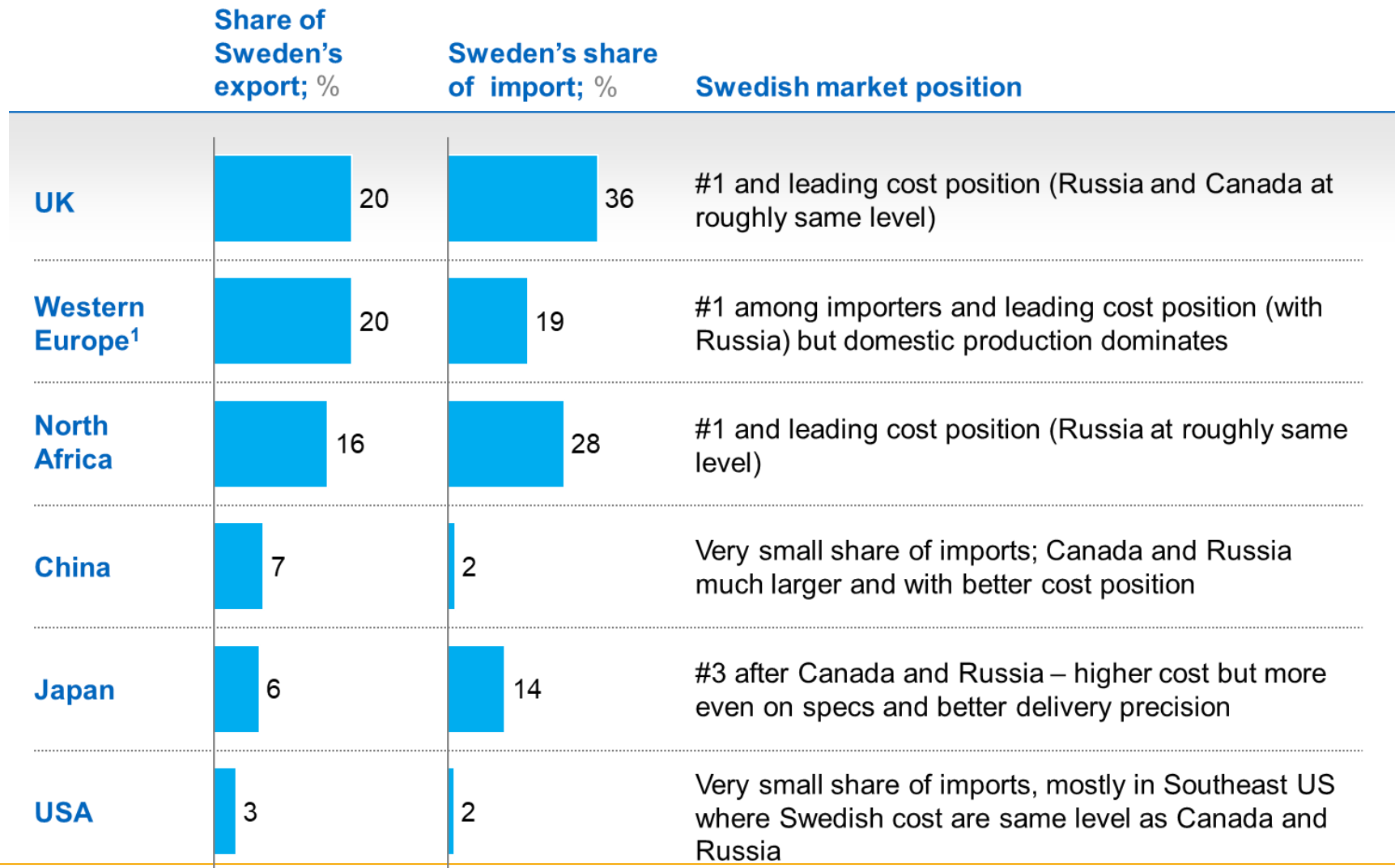


# Svensk position god på huvudmarknaderna



<sup>1</sup> Austria, Belgium, France, Germany and Netherlands  
SOURCE: McKinsey

# Sveriges position stark på huvudmarknaderna



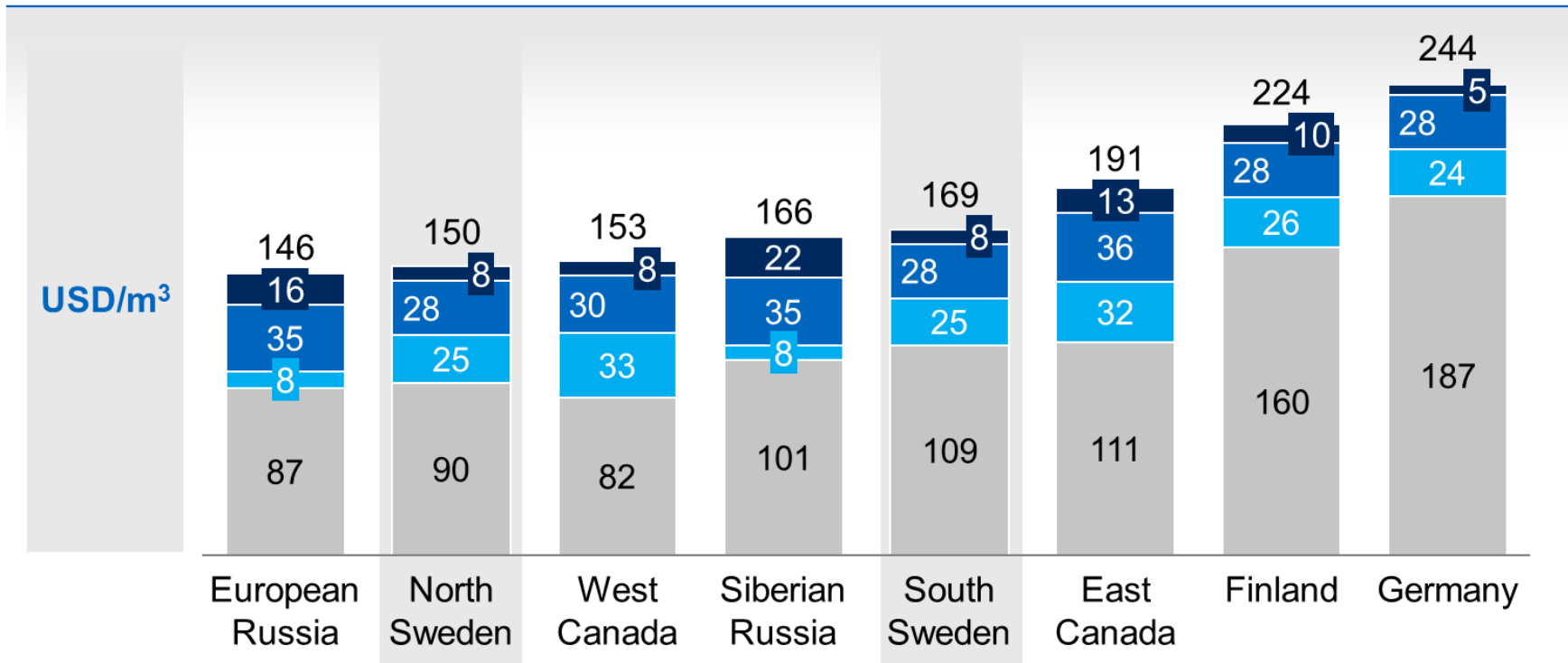
<sup>1</sup> Austria, Belgium, France, Germany and Netherlands  
SOURCE: McKinsey



# Sveriges konkurrenskraft är god

■ SG&A ■ Other direct ■ Labor ■ Saw log net cost

Cost position (mill gate), planed construction wood; USD/m<sup>3</sup>



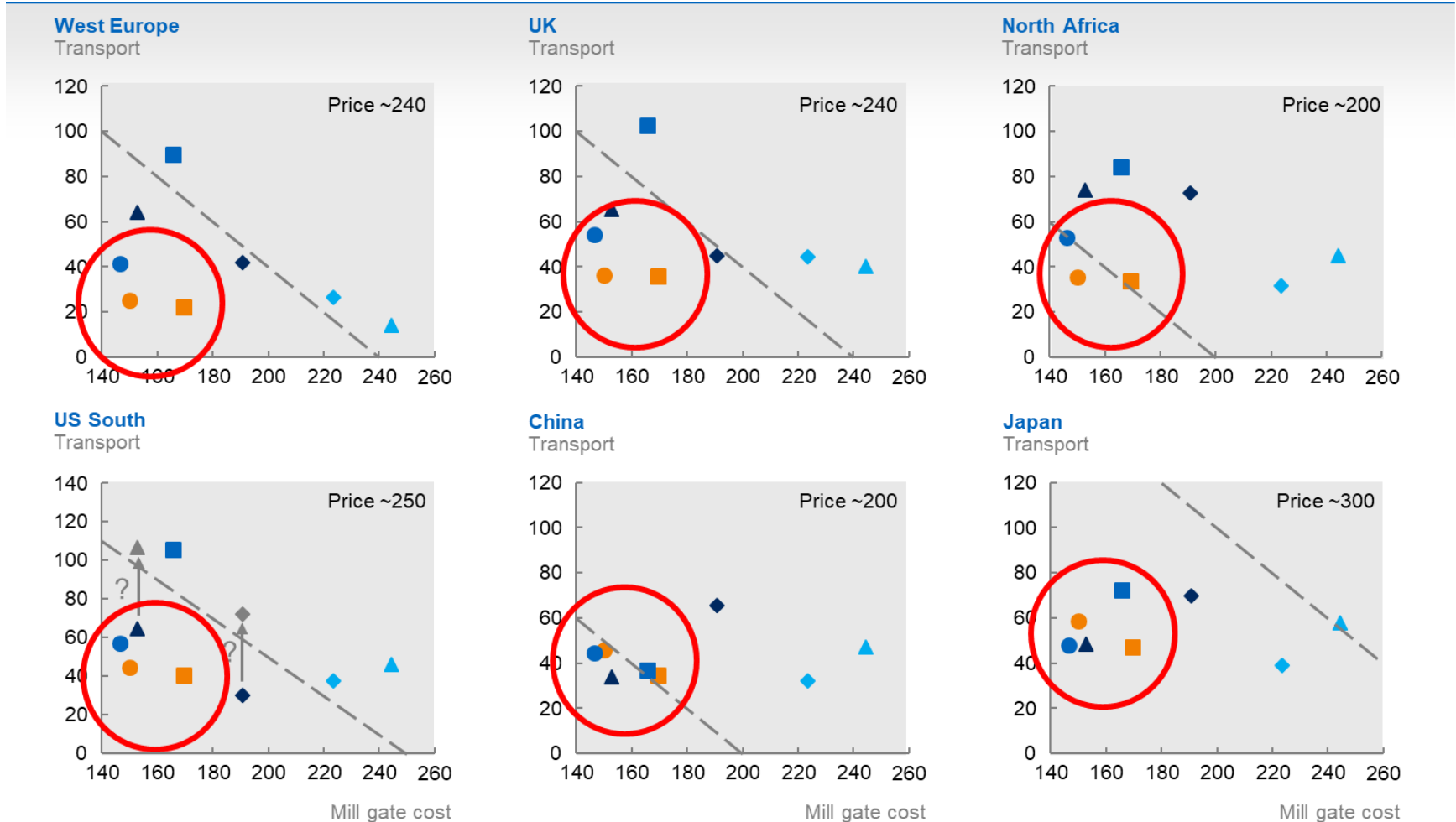
- **Saw log net cost is ~2/3 of total cost (mill gate)** – Sweden has average saw log prices and relatively good prices on saw chips
- **Sawmill cost (labor, other direct, SG&A) at same level as Finland and Germany**
- **Canada/Russia advantage mostly in saw log prices** – other cost not particularly low

SOURCE: McKinsey analys

# Sverige konkurrenskraftigt inklusive frakt på sina huvudmarknader

Delivered cost, planned construction wood  
USD/m<sup>3</sup>

- North Sweden
- ◆ Finland
- European Russia
- ◆ East Canada
- ◆ East Canada w/ tariff
- Price
- South Sweden
- ▲ Germany
- Siberian Russia
- ▲ West Canada
- ▲ West Canada w/ tariff



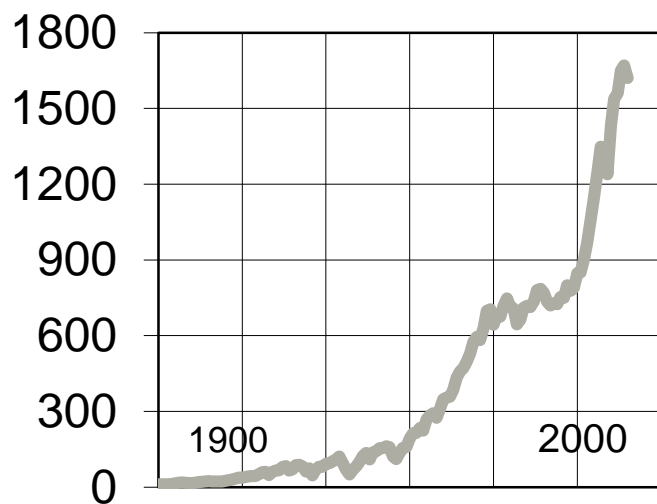
SOURCE: McKinsey analys

Finns paralleller?

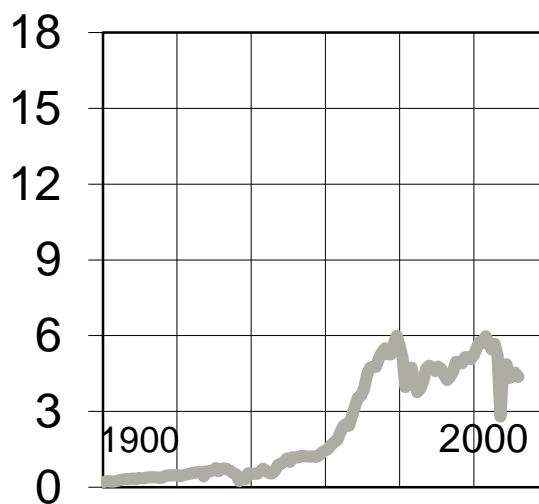
# Svenskt stål biter !?

Råstålsproduktion, miljoner ton

Världen



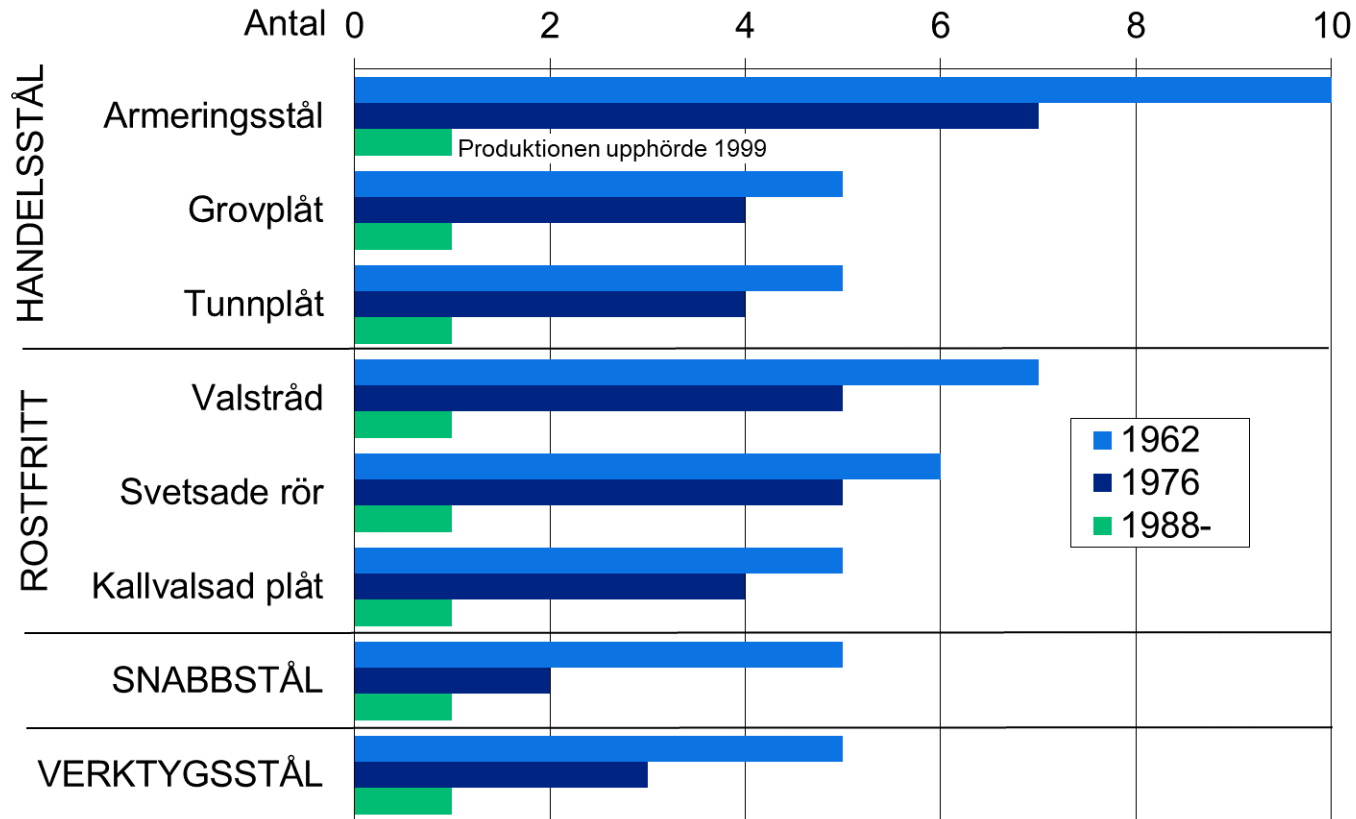
Sverige



Källa: Jernkontoret



# Världsledande, specialiserat och lönsamt....



Källa: Jernkontoret

# Från uthållig affärsidé till hållbar affärsutveckling



European  
wood

欧洲木业协会

wood

CEI-Bois Roadmap 2010



Wood for Good

# Bärande tankar och analys kring år 2000

## Frågorna

- Sverige in i EU – nya byggregler, en möjlighet för trä
- Nordisk utgångspunkt för export, NTC (Nordic Timber Council)
- Europeisk sågverksindustri nettoexportör, satsa utanför EU
- Trämekanisk industrin i Europa måste utvecklas, Cei-Bois basen
- Byggandet driver konsumtion av trä, indikerar var fokus läggs

## Åtgärderna

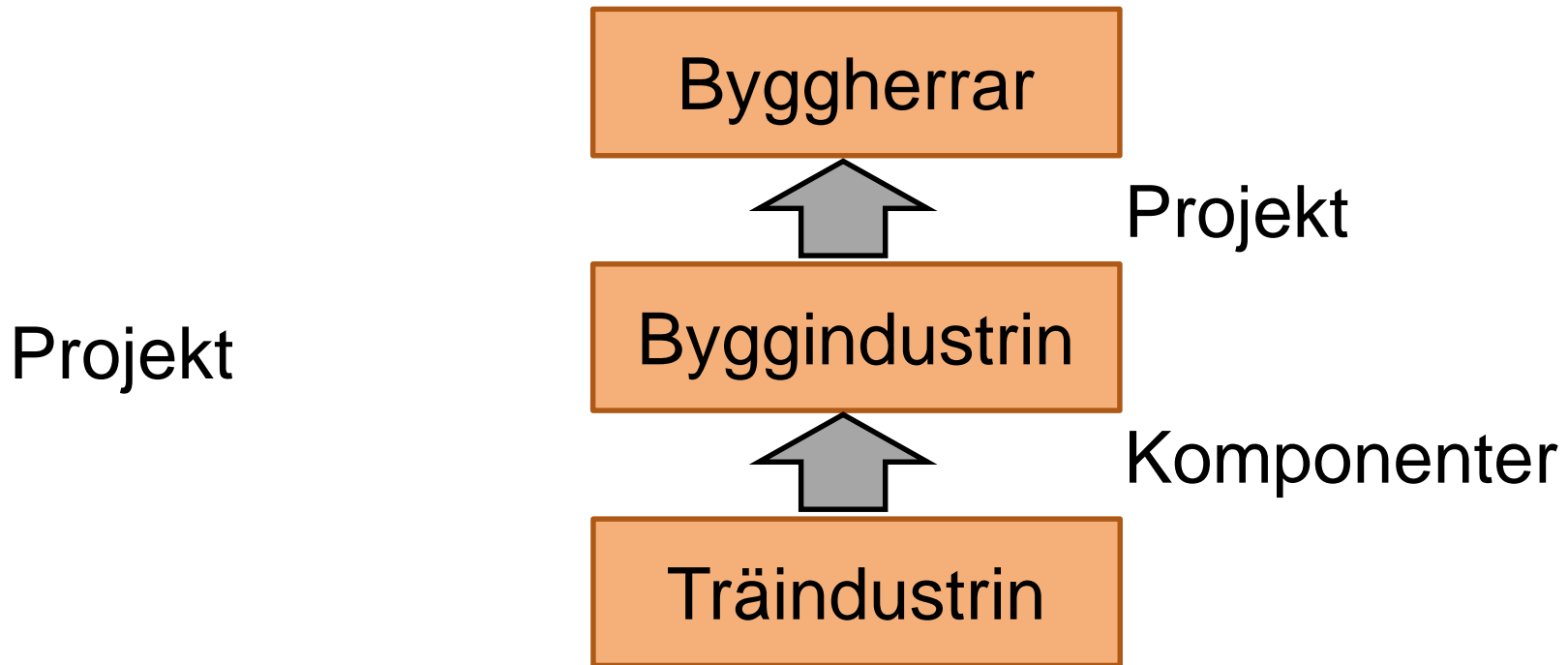
- Träbyggnadsprogram, klusterbildning
- I UK skaps Wood For Good – marknadsföring, in i debatten
- Inom Cei Bois skapas European Wood, fokus Japan och Kina
- Stor sektor, fragmenterad struktur, tar plats i EU:s beslutsfattande
- En "Roadmap 2010" skapas

En 20 årig utveckling tar vid .....



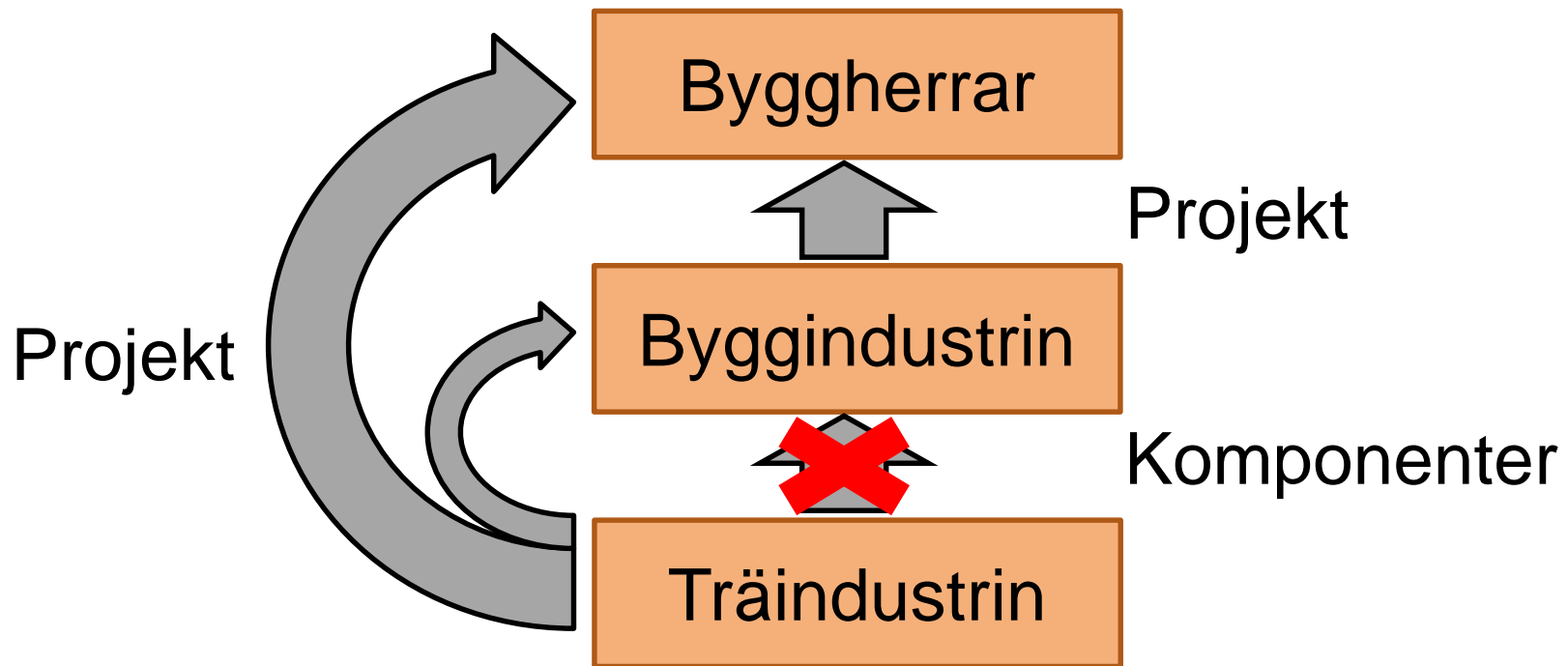
# Träindustrins “kringgående” rörelse

Vad vi trodde vid millennieskiftet!



# Träindustrins “kringgående” rörelse

Vad som händer !



# Resultatet i Sverige.....

- Enfamiljshus ~ 90%
- Flerfamiljshus, 2-vånings ~ 50%
- Flerfamiljshus, >2-våningars ~ 12%
  
- Hallar (sport, Industri, shopping) ~ 30%
- Broar ~ 20%

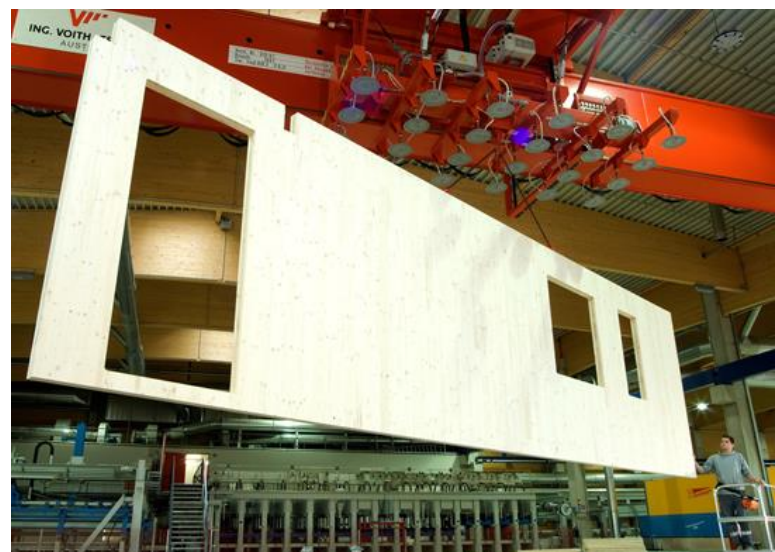


En ny industri träder fram

# Som ger svar på samhällets viktiga utmaningar



- Klimatet
- Byggandet
- Sysselsättning och värdeskapande

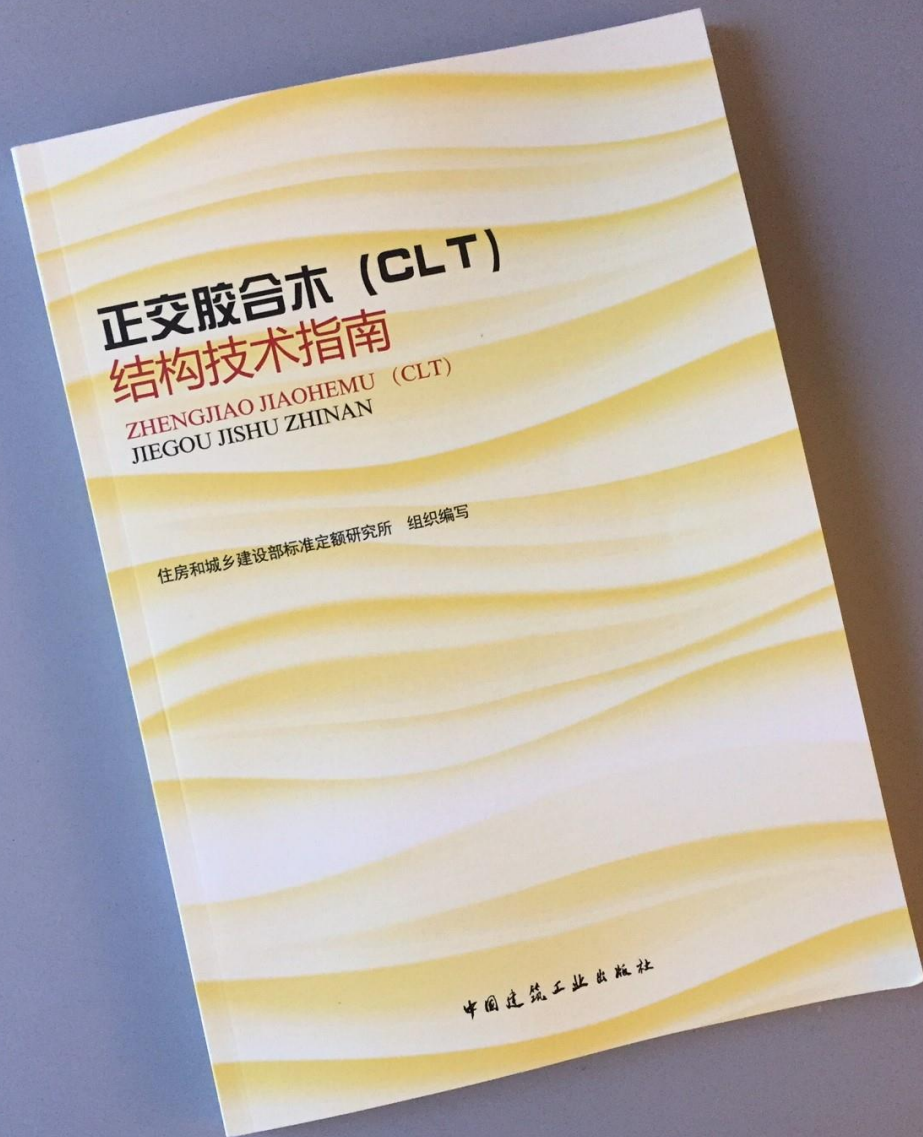


# En ny industri träder fram!

## Träbyggindustrin:

- Världsledande
- Bas i uthålligt skogsbruk
- Hög produktivitet
- Investerar
- Tar marknadsandelar
- 40 miljarder 2025
- Finns i hela landet





Svenskt kunnande  
bidrar till ett ökat  
träbyggande i Kina

Så hur kan utvecklingen se ut framåt?





Innovativt klimat !

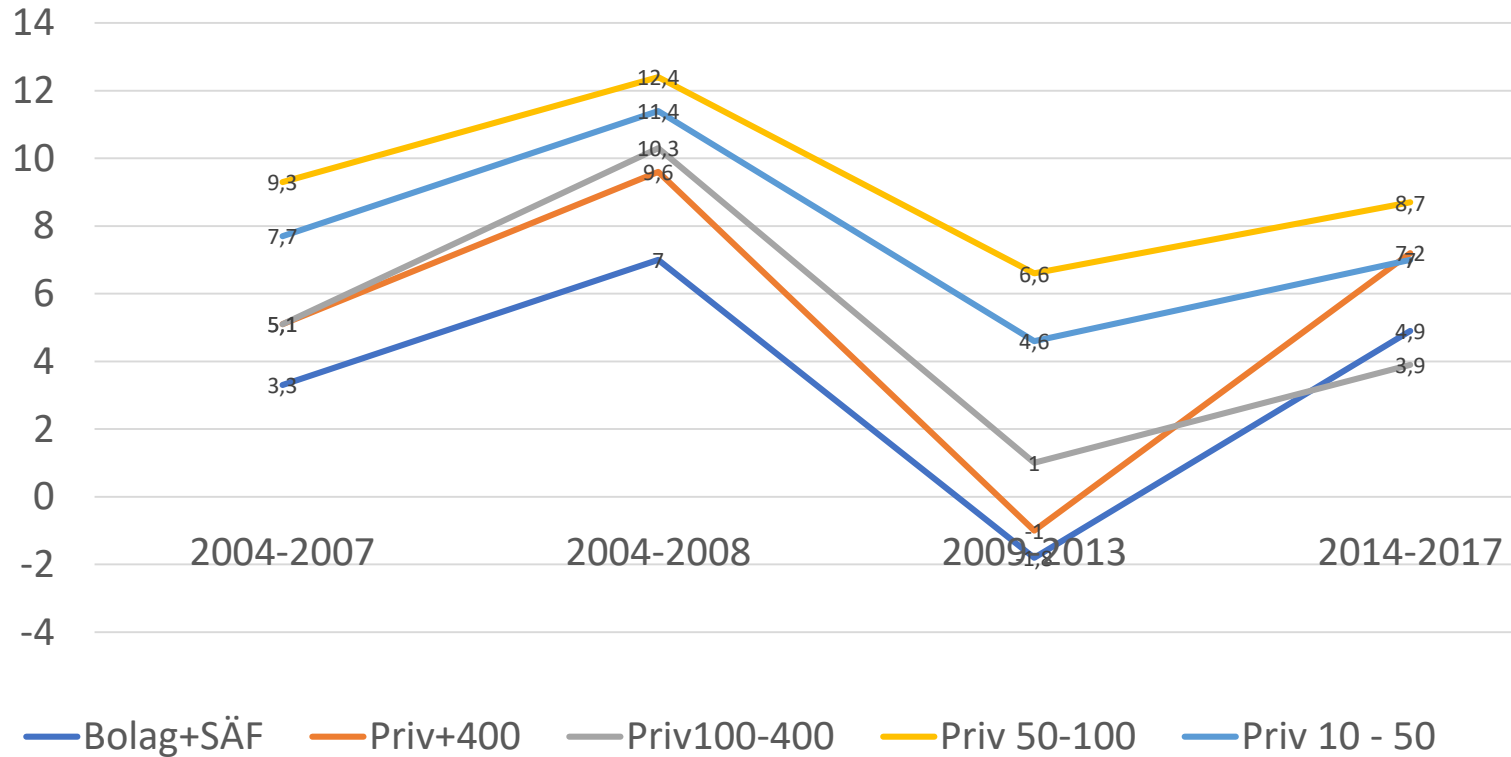
Källa: Global innovation index 2018

# Sågverkens/ST konkreta arbete utifrån strategin

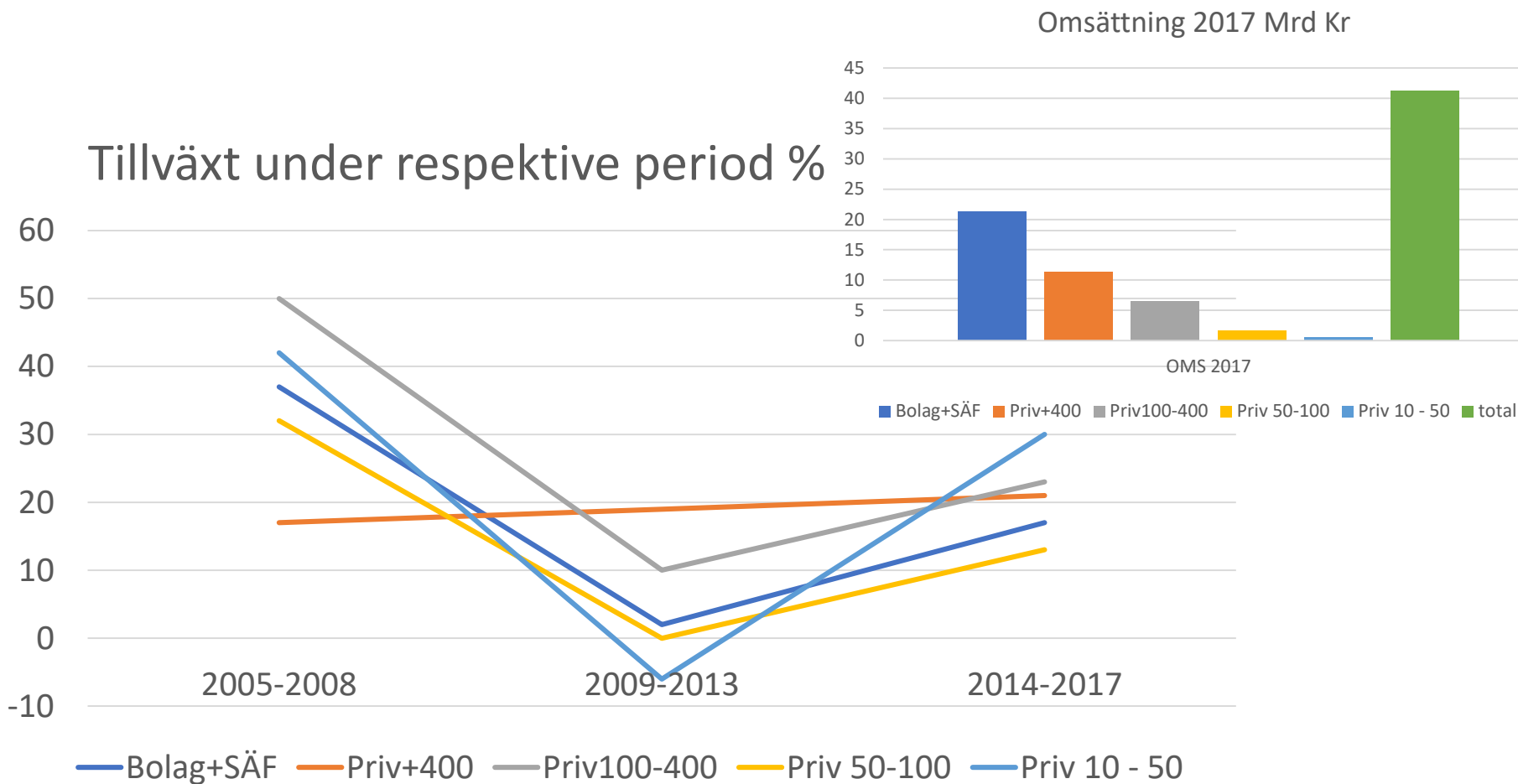
- Furufrågan - 2013
- Utveckling av den trämekaniska industrin mot 2024 - 2014
- SIE rapport om Bioekonomi - 2016
- Brege/Stens rapport byggande 2025 – 2017
- Konkurrenskraft sågverk (bas) McKinsey - 2017
- Träbyggindustrin tydliggörs (LWE) – 2018

# Lönsamheten i sågverksindustrin 2004 - 2017

## Avkastning totalt kapital %

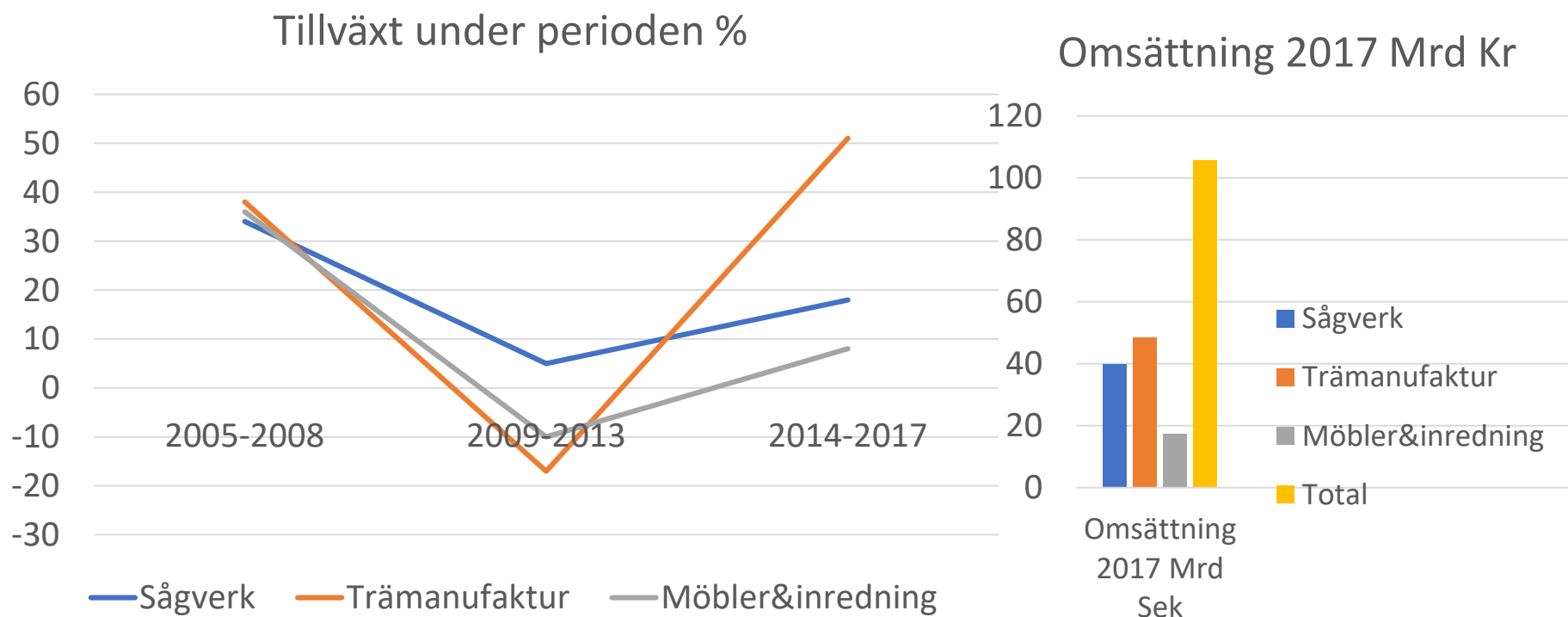


# De större företagen dominerar



Källa: Linköpings universitet

# Träbyggande står för den stora ökningen



Källa: Linköpings universitet



# Trämanufaktur 2004 - 2017

Delbransch	Årlig oms	ATK
Flerbostad/ byggsystem	22,2 %	10,0 %
Småhus	5,8 %	11,4 %
Fönster	6,2 %	14,7 %
Kök/bad	7,7 %	15,0 %
Golv	4,2 %	1,0 %
Förpackningar	2,9 %	11,2 %

Källa: Linköpings universitet

# Utvecklingen framåt?

# Sågverk och manufaktur allt mer integrerade, investeringar riktas framåt men marknadspotentialen är större än råvarutillgången

- Stora, integrerade företagsgrupper har ett allt större träfokus
- Konsolidering fortskrider, men med marknadsfokus
- Fortsatt effektivisering och stärkt konkurrenskraft\*
- Kompetensförsörjning och utbildning kärnfråga
- Forskning och utveckling ges ännu större prioritet.
- ”Produktifiering” och digitalisering för att stödja utvecklingen längs värdekedjorna.
- Klimatfrågan allt mer viktig

\* *Den lågt värderade kronan en utmaning*



# SVENSKT TRÄ

FRAMTIDEN VÄXER PÅ TRÄD