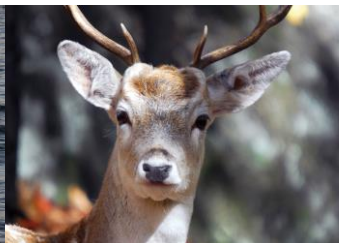




Akademiens portalparagraf

Kungliga Skogs- och Lantbruksakademiens uppgift är att med stöd av vetenskap och praktisk erfarenhet till samhällets gagn främja jordbruk och skogsbruk samt därtill knuten verksamhet



KSLA i ett nötskal



- Oberoende mötesplats!
- Ca 680 ledamöter – KSLA:s främsta resurs!
- Tre avdelningar; jordbruk, skog och allmänna
- Verksamheten drivs via nämnder, kommittéer, arbetsgrupper och utskott (forskning, ungdom, internationella frågor)
- Biblioteksverksamhet, arkivering och historiska projekt
- Utdelning av anslag, stipendier och priser från ca 40 stiftelser
- Exempel på verksamhet: seminarier, projekt, publikationer, svara på remisser.....etc.....

Karaktäristika

- Hållbarhet i jord- och skogsbruk och relaterade näringar
- Forskning, praktik och historia i kombination
- Oberoende och granskande
- Kvalificerad och trovärdig
- Tvärvetenskaplig
- Partner både nationellt och internationellt





Wallenbergprofessurerna

- Gåva från **Knut och Alice Wallenbergs stiftelse** till Akademin vid dess 200 års jubileum. Startade 2014.
- Stöd till **sju framstående internationella professorer** för att arbeta vid ett Svenskt universitet under ett akademiskt år
- Kombination av excellens och tvärvetenskap
- Gröna sektorn i bred mening
- Varje professor arrangerar ett seminarium vid KSLA