



Kungl. Skogs- och Lantbruksakademien

Riksskogstaxeringen

potentialen som faktabas för biologisk mångfald

Jonas Jacobsson, Skog Dr, Ledamot KSLA

Riksskogstaxeringen

Ståndortsinventering

Beskriver växtplatsens egenskaper

Arealinventering

Beskriver det växande beståndet samt utförda och föreslagna åtgärder. Integrerat inventeras även av EU utpekade naturtyper – **Habitatinventering**

Förrådsinventering

Mäter levande och döda träd – konsistent genomförd sedan starten 1923

Flora- och faunainventering

Detaljerad inventering av växter samt exempelvis hackspettsspår och myrstackar

Stubbinventering

Beskriver utförda avverkningar och mäter stubbar

Markinventering

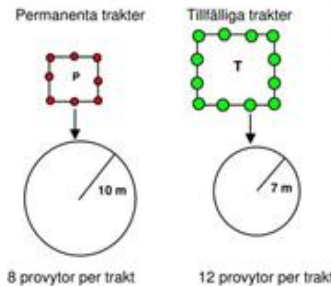
Beskriver mark och tar prover för analys – svampDNA o markkol



Riksskogstaxeringen inventerar årligen ca 10 000 provytor (40% tillf. och 60% perm.)

Provytorna koordinatsätts med GPS sedan 1996

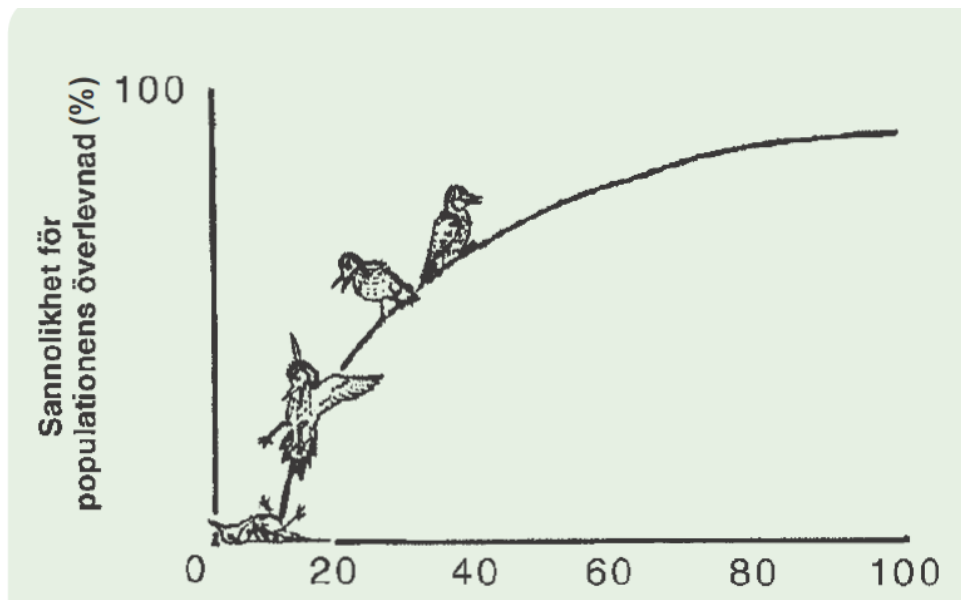
Positionering av permanenta provytor med DGPS via Skogsstyrelsens arbetsmarknadsprojekt (SAFT)



En enkel och praktisk definition av skog, som innefattar även biologisk mångfald, skulle vara:

“En samling träd vilka tjänar som värdar åt de arter som finns i en ursprunglig skog i den här regionen”.

Per Angelstam, Skogsstyrelsen rapport 8A 2001



Procent kvar av ursprunglig mängd

I en ekonomiskt rationellt skött skog är mängden av gamla och grova träd liten jämfört med i en ursprunglig skog.

Om skillnaden blir för stor riskerar vi att förlora arter beroende av dessa träd.

För att undvika detta måste vi veta hur det står till med träden och vidta åtgärder om så krävs.

Riksskogstaxeringen har inventerat förekomsten av olika slags träd från 1926 till våra dagar.

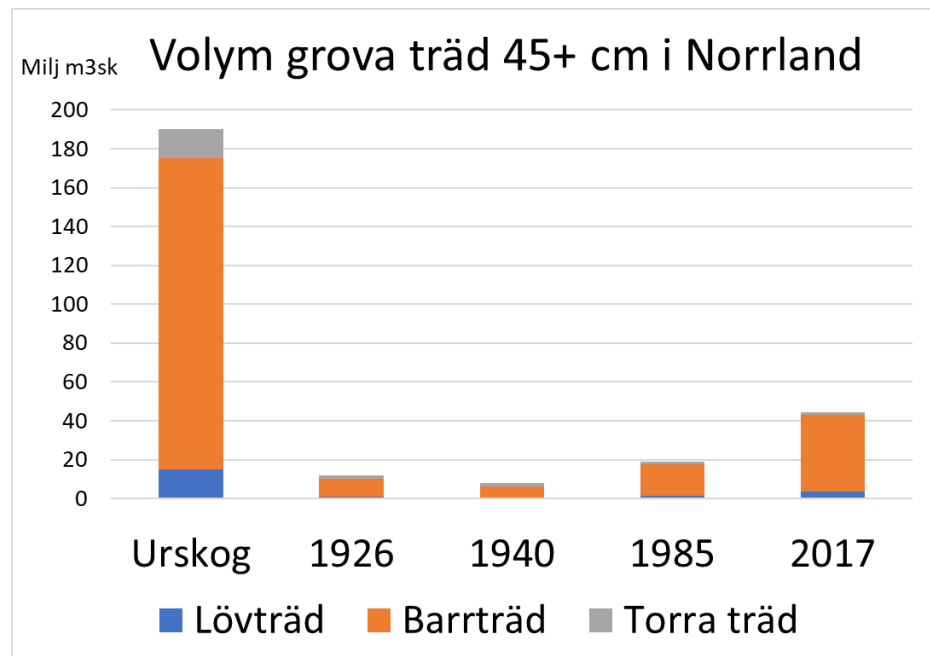


Exploateringen av urskogarnas timmerträd

Linder-Östlund 1992 visar att det kunde finnas 10-15 träd grövre än 45 cm motsvarande 15-25 m³sk/ha i boreala urskogar som inte brunnit på lång tid.

Vid Riksskogstaxeringen 1926 hade antalet levande träd över 45 cm reducerats till mindre än ett träd per hektar.

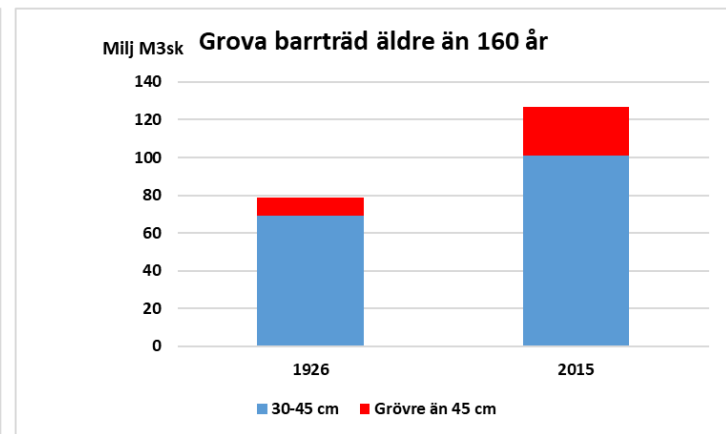
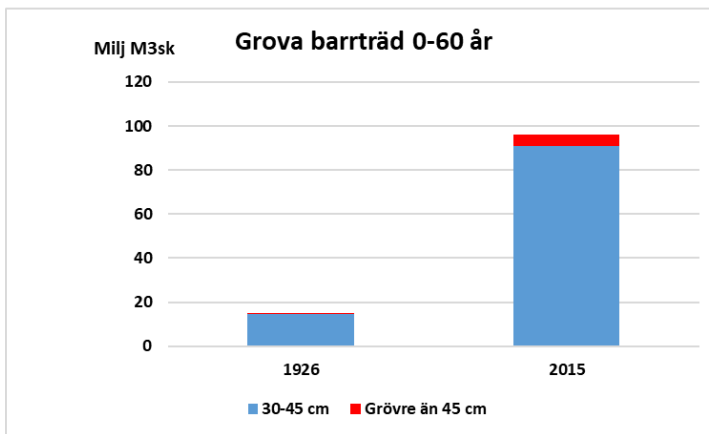
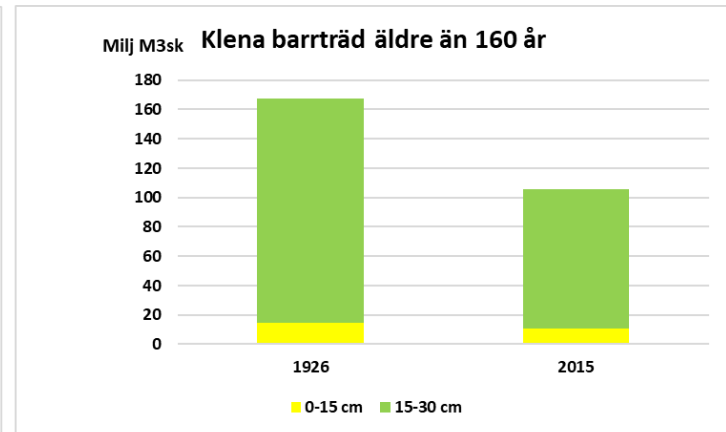
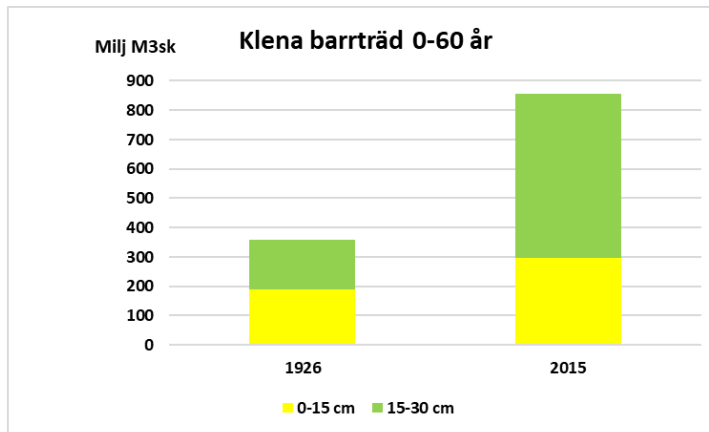
Det krävs aktiva åtgärder för att skapa grov död ved!



- För hundra år sedan var i princip all skog i Sverige kraftigt avverkad
- De barrträd som fanns kvar var små och klena.
- Många var också gamla med täta årsringar
- En hel del av dessa gamla träd har sedan vuxit vidare och blivit grövre
- Från 1926 fram till våra dagar har skogarna även fyllts med nya yngre grova träd
- Volymen grova barrträd har därmed totalt sett ökat markant.



- **Volymen yngre barrträd, både klena och grova har ökat från 1926 till idag**
- **Volymen gamla och grova barrträd har också ökat**
- **Den enda trädkategori som minskat är små gamla barrträd**



Från klarsyn om brandens betydelse till blind tro på kontinuitet

”Oftast hafva eldarne fått afsevärd utsträckning, hvarföre de norrländska skogarna karakteriseras af jämförelsevis stora, likåldriga bestånd. De olikåldriga beståndsformer, som eftersträfvast vid bländningsbruket,förekomma visserligen här och där, men jämförelsevis sällan”

Norrländska Skogsvårdskommittén 1912

”Den pågående avverkningen av kontinuitetsskogar ger en stor negativ påverkan på skogslandskapets hotade arter....Det behövs ökad kunskap och medvetenhet om att många naturvärden inte kan återskapas under överskådlig tid och att värdena går förlorade om dessa skogar avverkas.”

Skogsstyrelsen 2021

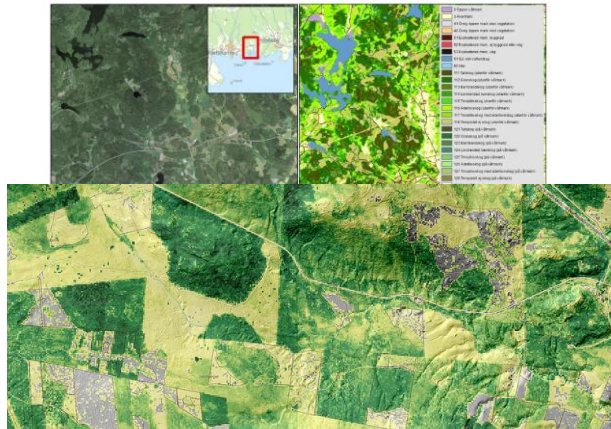


Stort brandfält vid Piteälven

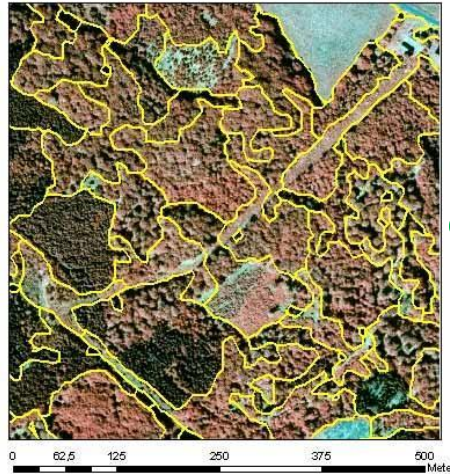


Bränd lövblandad granskog 1911

Naturvårdsverkets marktäckedata och Laserscanning



Segmentering



Riksskogstaxeringens provtytor

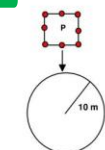


Riksskogstaxeringen inventerar årligen ca 10 000 provtytor (40% tillf. och 60% perm.)

Provytorna koordinatsätts med GPS sedan 1996

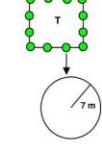
Positionering av permanenta provtytor med DGPS via Skogsstyrelsens arbetsmarknadsprojekt (SAFT)

Permanent trakter



8 provtytor per trakt

Tillfälliga trakter



12 provtytor per trakt



Tillfälliga trakter
Permanent trakter

Swedish University of Agricultural Sciences
Forest Remote Sensing



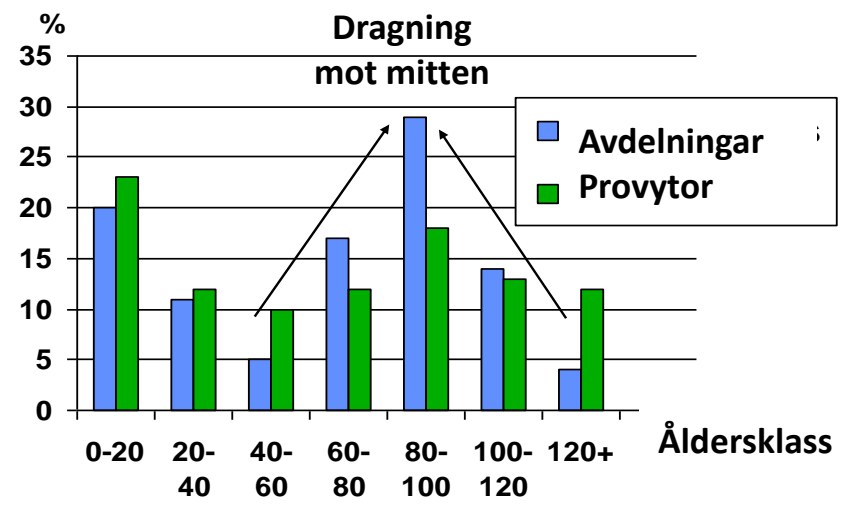
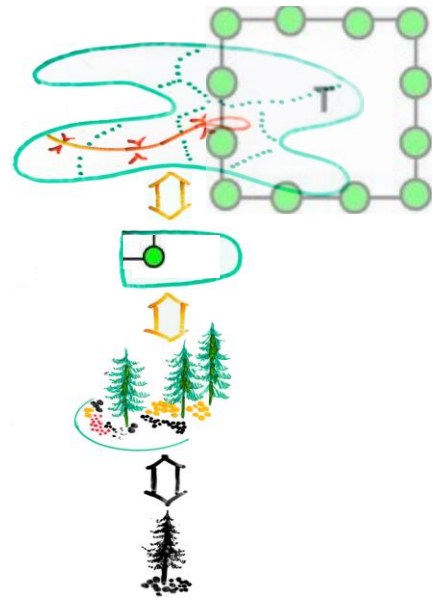
Poststratifiering – billigare, bättre och nya dimensioner

Skogs-
landskap

Avdelning

Provyta

Träd



Slutord

Du står vid en stubbe från gammalt träd, men låt dig ej luras av plantan späd.

Nej, lyft så nu blicken och gläd dig vid, att platsen skall fyllas av andra i tid.



Tack!