

# Jönköpings väg att bevara jordbruksmarken och utveckla kommunen

**SOS Sustain Our Soils!**  
**27 sep 2022**

Vem är jag

Anders Samuelsson (C)

Gruppledare

Ordf

Stadsbyggnadsnämnden

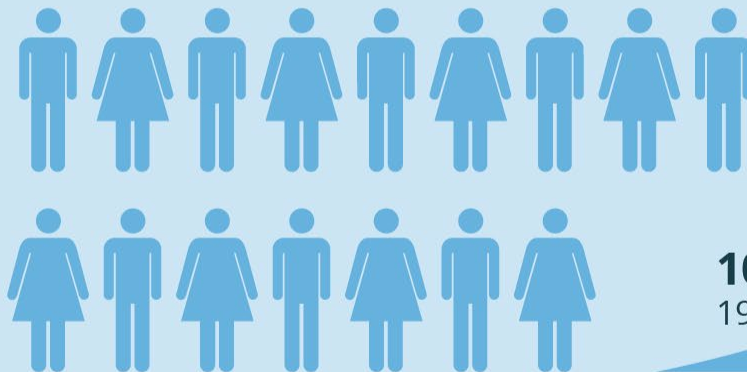
Jönköpings kommun

# Biosfärområde Östra Vätterbranterna Utnämnt av UNESCO





Sveriges  
**10:e**  
största  
kommun



**100 000**  
1965

**110 000**  
1989

**142 000**  
2020

# Bakgrund

## Befintlig Översiktsplan från 2016

- Huvudstrategin för byggnation är omvandlingsområden (från industri) samt förtätning
- Av utpekade nyexploateringsområden är 56 % på jordbruksmark av något slag

# Utredning år 2015 (1)

- Jordbruksmarkens värden i samhällsplaneringen
- Uppdraget lagt på näringslivsavdelningen (ej stadsbyggnadskontoret)
- Deltagande i utredningen av LRF och aktiva brukare

## Utredning år 2015 (2)

- Kartläggning av alla ekosystem-tjänster kopplade till jordbruksmark
- I kommunen är 16,15 % jordbruksmark (12,25 % åker och 3,90 % bete) totalt 23 900 hektar
- Totalt i kommunen 594 jordbruksföretag och 176 hästgårdar

## Utredning år 2015 (3)

- Jönköpings kommun är den fjärde i Sverige sett till flest mjölkgårdar
- I ett nationellt perspektiv är även odlingen och förädlingen av frukt och bär, främst äpplen, relativt stor i kommunen (Rudenstams)

# Stad möter landsbygd

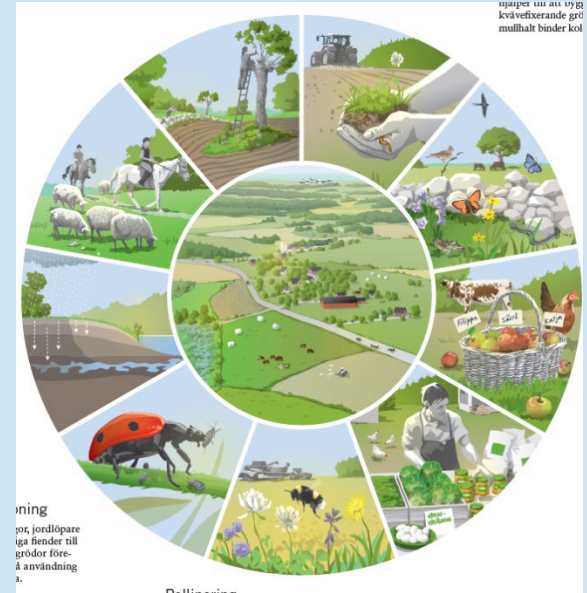


*Vi är en kommun med framåtanda*



# Ekosystemtjänster

1. Livsmiljöer och biologisk mångfald
2. Vattenflödesreglering genom infiltration
3. Pollinering
4. Klimatreglering (kolinlagring)
5. Livsmedelsproduktion
6. Upplevelsevärden genom friluftsliv och rekreation
7. Värdet av att bo nära vackra jordbrukslandskap
8. Möjligheten att kunna förstå landskapets funktion och historia



# Jordbruksmarkens värden

- Mjök och köttproducerande kommun
- Svår att monetärt beräkna ekosystemtjänster
- Identifierade värdefulla ekosystemtjänster i vår kommun



# Regional livsmedelsstrategi

- Regional livsmedelsstrategi för Jönköpings län har Länsstyrelsens jobbat med under flera år
- Slutrapport 2019 som säger att vi måste öka självförsörjningsgraden på livsmedel i alla länets kommuner

# Gynnsam politisk debatt

- Global klimatutmaning  
(regnskogar och jordbruksmark)
- Global och nationell livsmedels-  
försörjning

# Remiss jordbruksmarken 2019

- Alternativa förslag från stadsbyggnadskontoret om jordbruksmarken som en del i "Utbyggnadsstrategi för 200 000 invånare" som ett led i framtagande av ny Översiktsplan
- Remiss till alla politiska partier och intresseorganisationer

## Remissvar från C år 2019 (1)

- Vi ska i princip inte längre bygga på produktiv jordbruksmark.
- (Undantag är mark som är liten till ytan och är insprängd i tätortsstrukturen eller utgörs av betesmark med låg kvalitet)

## Remissvar från C år 2019 (2)

- Vi fokuserar remissvaret på att peka ut annan mark för byggnation (skogsmark mm) i lika stor utsträckning som jordbruksmarken som bevaras. Vi tittar kommundel för kommundel.
- På detta sätt äventyras inte bostadsförsörjningen eller tillkomst av nya verksamhetsområden.
- Hela kommunen kan då också fortsätta att leva och utvecklas.

# Politisk förhandling 2019-2020

- Förhandling inom koalitionen partier S + C + L + MP
- LRF jobbar samtidigt aktivt med lobbying mot enskilda partier

# Koalitionen överens apr 2020

- Koalitionens partier S + C + L + MP har presskonferens apr 2020
- Oppositionen inbjuds till dialog kring förslaget. Partierna V och SD ansluter
- På KF sep 2020 är det bara partierna M + KD som avviker

# Beslut i KF sep 2020

- Totalt 6 av fullmäktiges 8 partier stödde förslaget
- Detta beslut hade föregåtts av en process som pågått i fem år

# Beslut i KF sep 2020 (1)

- Riktlinjer inför kommande ÖP-arbete
- Ändrad planeringsinriktning nu!  
Utgångspunkt ingen byggnation  
framåt på brukningsvärd  
jordbruksmark (definition beskriven)
- Beslutade och pågående detaljplaner  
och markanvisning fullföljs

# Beslut i KF sep 2020 (2)

- Vi ska istället peka ut annan mark för byggnation för både bostäder och verksamheter
- Generationsskiften på landsbygden kan fortfarande ske
- Ett system för kompensationsåtgärder ska utreds när jordbruksmark trots allt tas i anspråk (skola, infrastruktur)

# April 2021

- Samrådsförslaget för etapp 1 av Utbyggnadsstrategi 200 000 invånare går ut på remiss
- Ingen brukningsvärd jordbruksmark utpekad för framtida byggnation!

# Beslut i KF maj 2021

- Konkret uppdrag ges att utreda och lägga förslag på ett system för kompensationsåtgärder då brukningsvärd jordbruksmark i undantagsfall tas i anspråk
- Målet är att kommunens samlade areal av brukningsvärd jordbruksmark ska upprätthållas på nuvarande nivå även om viss exploatering skulle ske för väsentliga samhällsintressen.

# System för kompensationsåtgärder

- Idag är i Sverige den jordbruksmark som växer igen större volymer än exploatering även om exploateringen är irreversibel och tar mark av högre kvalité
- Finns teknik för röjning av mark som blivit igenväxt
- Finns även teknik för flytt av matjord från områden som exploateras

# System för kompensationsåtgärder

- Byggaktörer (och kommunen själv) kan kompensera jordbruksmark på egen mark eller på annans mark (ev utvidgning av kommunalägd arrendemark).
- Frivillig överenskommelse i samband med processen för detaljplan och bygglov

# Utmärkelse aug 2021

- Den ideella föreningen ”Den Goda Jordan” tilldelar Jönköpings kommun (Anders Samuelsson) sitt årliga pris
- Motivet är att man hoppas att beslutet i Jönköping ska bli ett föredöme för andra kommuner.

# Slutsats

- Kommunerna har stora möjligheter genom sitt planmonopol att styra markanvändningen och värna jordbruksmarken. Översiktsplan och detaljplaner är instrumenten.
- Det finns alternativ mark för exploatering, åtminstone i Småland.
- Miljöbalken med nuvarande utformning och tillämpning skyddar inte jordbruksmarken

# Tack!