

Grönt är det nya svarta

A woman with glasses and a dark vest over a black shirt is smiling and leaning against a red brick wall. She is standing in a field of golden wheat. The background is a soft, hazy landscape.

Annika Bergman
vd Hushållningssällskapet Halland

Gröna arbetsgivare

- Arbetsgivarorganisation – Skog, lantbruk, golf, trädgårdsanläggning och djursjukvård.
 - 4000 medlemsföretag ~ 30 000 anställda
- Personal- och arbetsgivarfrågor
 - Kollektivavtal, rådgivning, arbetsmiljö, tvister och förhandlingar
- Kompetensförsörjning
 - Attraktiva arbetsgivare

Risikanalyt

- Finansiell
- Marknad
- Politik
- Biologi
- Miljö
- Social hållbarhet



Tillgång till arbetskraft

3. Vår egen arbetsplats och
ledarskap

2. Gröna näringslivets
attraktionskraft

1. Samhällets värderingar

Var hittar vi arbetskraften?

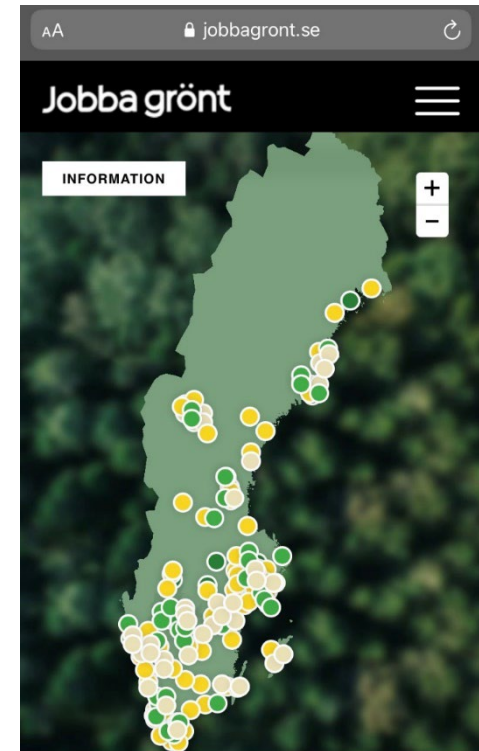
- Ungdomar
- Yrkesbytare
- F-skattare
- Utländsk arbetskraft

Är utbildad och erfaren arbetskraft en utopi?

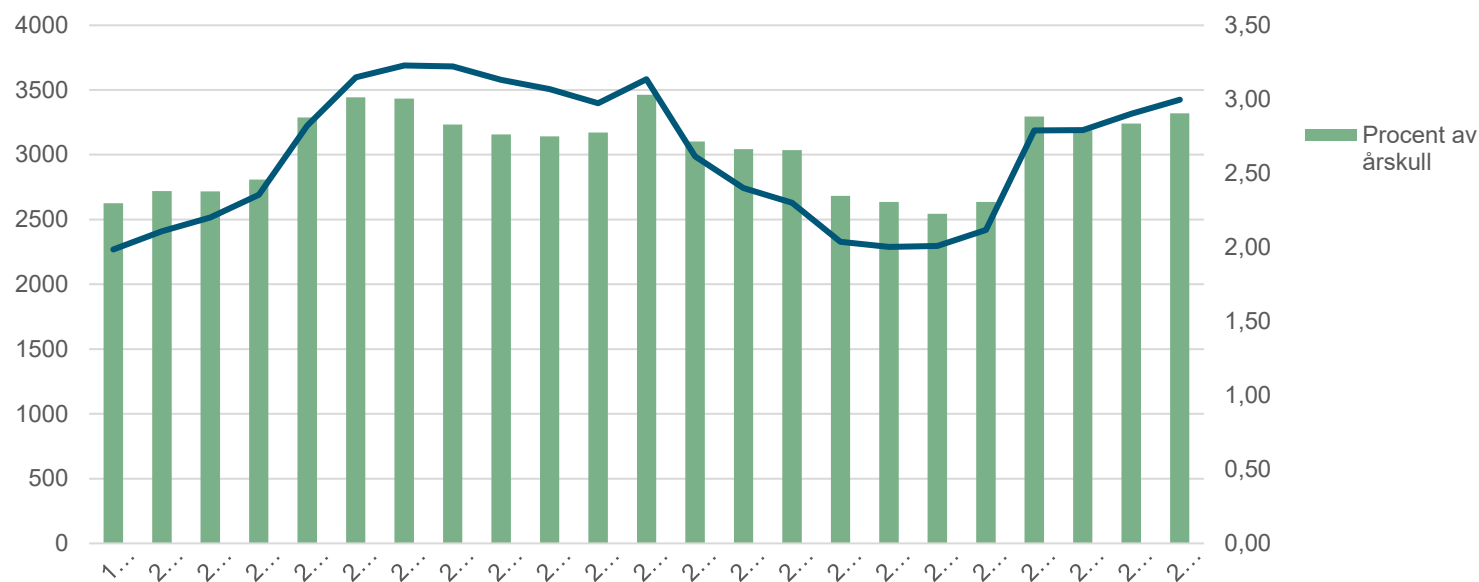
Jobba grönt

Material:

- Filmer, Jobbkartor, Livsstilsporträtt, Digital utbildningskarta, kampanjer i sociala medier, Youtube-serier
- Jobba grönt har nått en mångmiljonpublik i sociala medier
- Materialet har lyckats med att sätta bilden av branschen på ett inspirerande och samtidigt korrekt sätt där yrkesutövare känner igen sig.
- 2021 - högsta söktrycket till naturbruksgymnasierna sedan 2009



Antal antagna elever 1999-2021, samt förändring i procent





Framtiden ser inte ut som den brukade...

- Ungdomar väljer inte bort det gröna näringslivet. De vet inte om att vi finns...
- De kommer att fråga om DU har fyra referenser som chef... innan du hunnit be om deras CV...

Hemmablindheten...

"Av de tankar du tänker idag är ca 95 %
samma tankar som du tänkte igår"





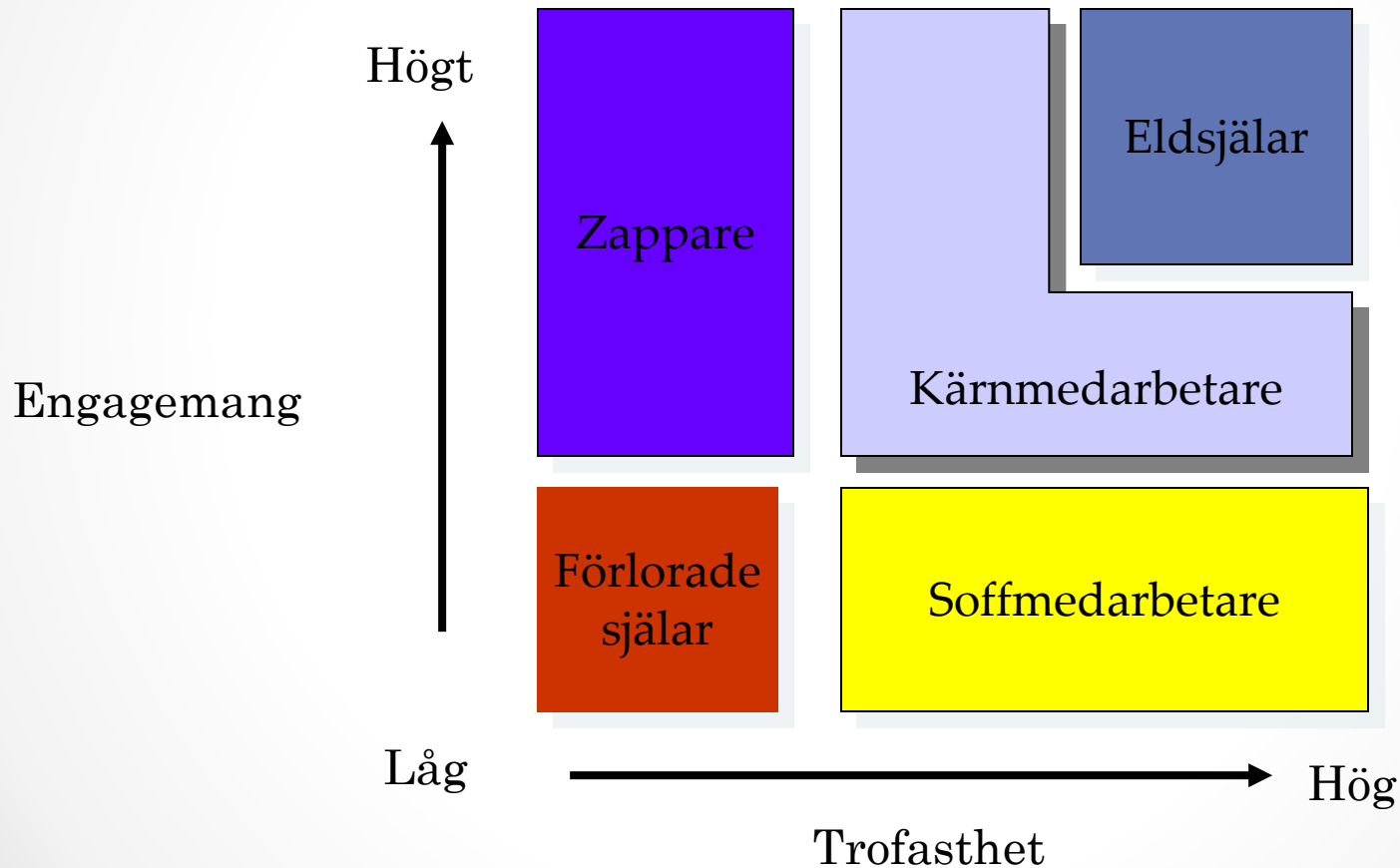
JAG SAKNADE ALL FORM AV SJÄLVINSIKT

JAG ÄR EN UNDERBAR MÄNNISKA

Ingen bygger
företag för att
man vill bli
arbetsgivare...

jag är klar med min
personliga utveckling,
men ni andra kan gott
köra på ett tag till

Vilka hittar man i en organisation?



Machokultur

- "Bra karl reder sig själv"
- "Ensam är stark"
- Arbeta mycket och hårt hör till
- "Stämningen är rå men hjärtlig"

Culture
eats strategy
for breakfast.



Känsla av sammanhang

- Begripligt
- Hanterbart
- Meningsfullt



Källa. KASAM Aron Antonovsky



Klipp sönder offerkoftan...



Vi måste sätta bilden av oss själva
inte låta andra göra det!