



VÄSTERVIKS
KOMMUN

Konkurrenskraftig livsmedelskedja med uppfyllda miljömål för Östersjön



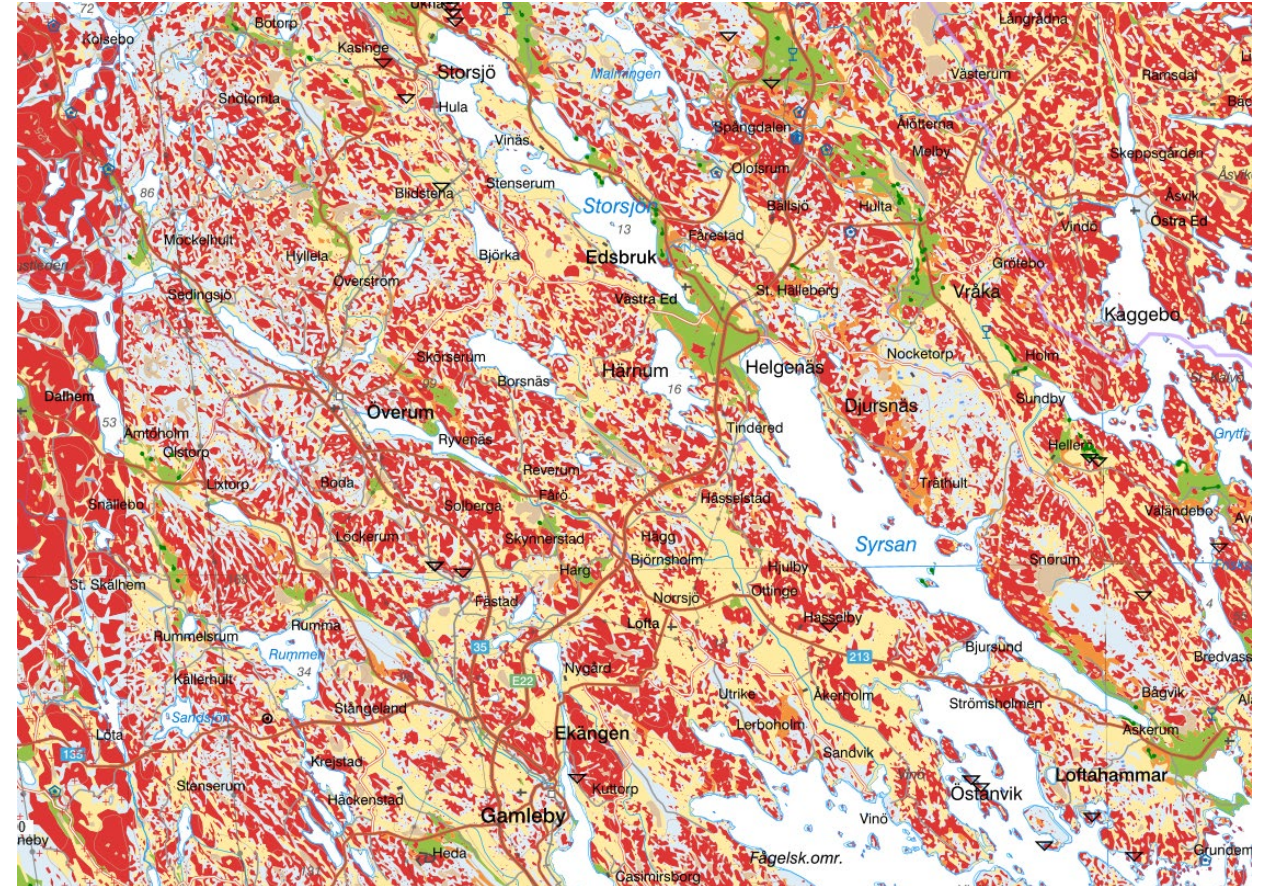
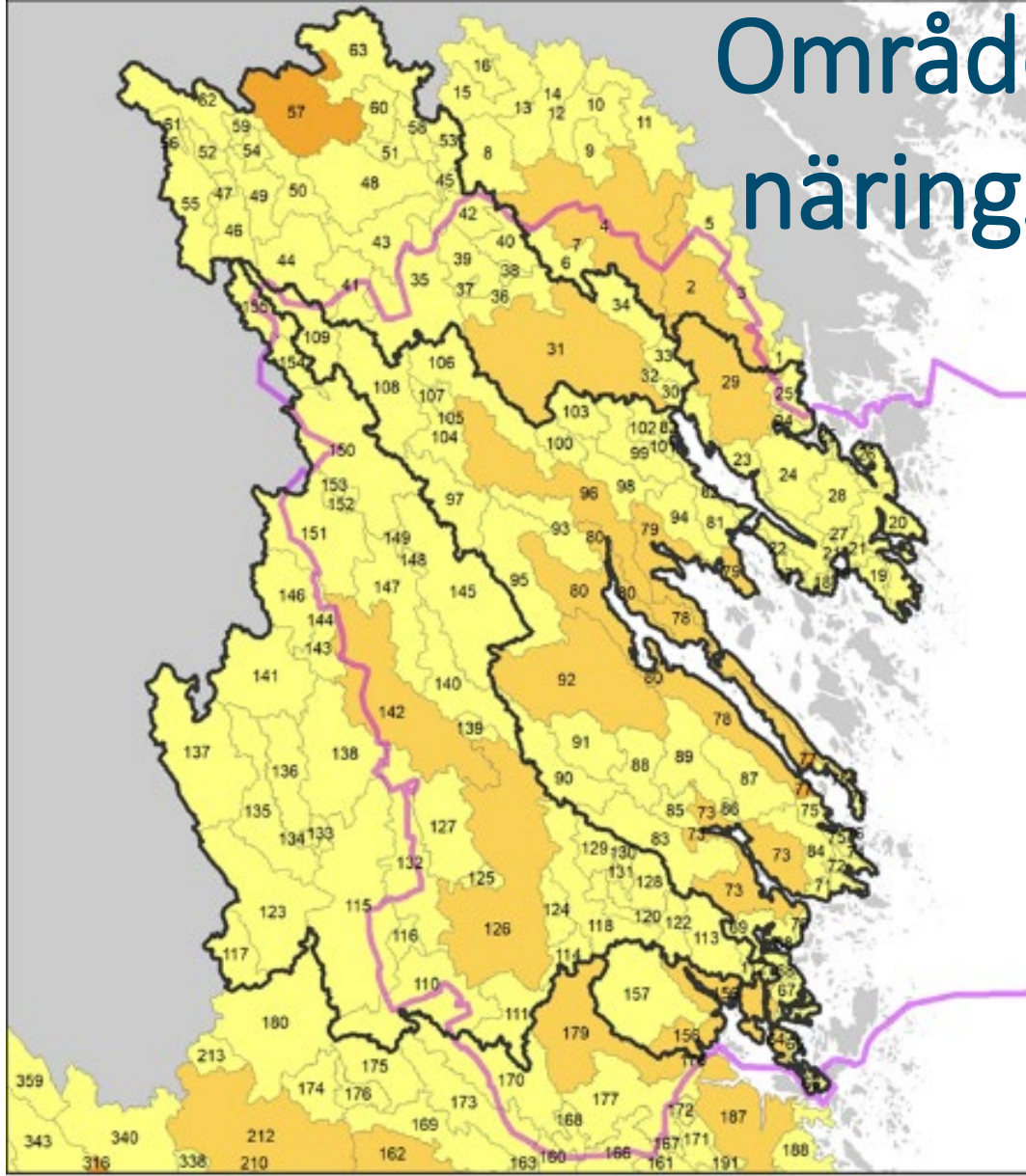
Havs
och Vatten
myndigheten





Områden med näringsläckage

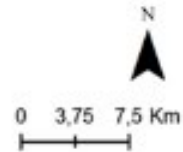
SGU Jordarter



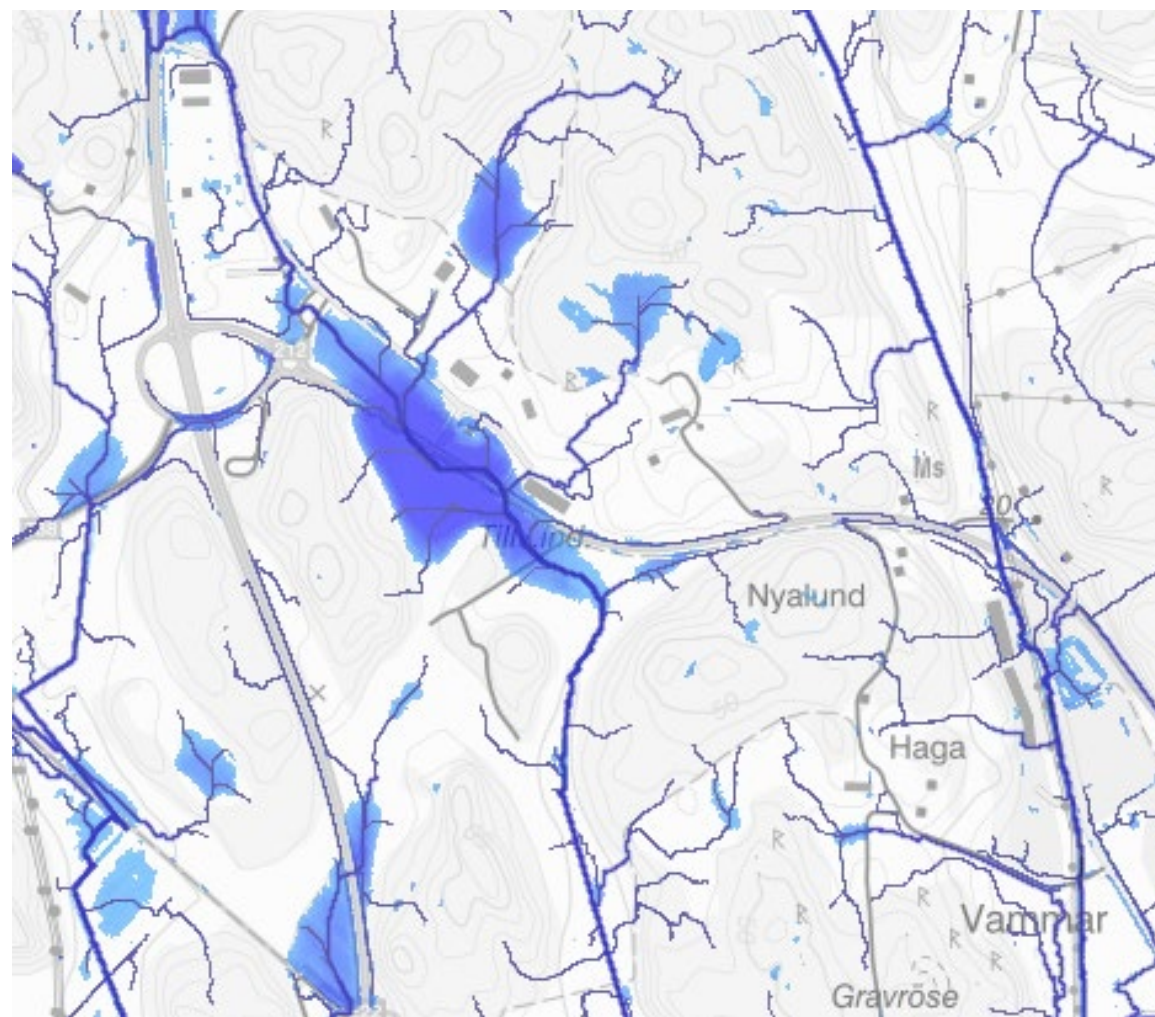
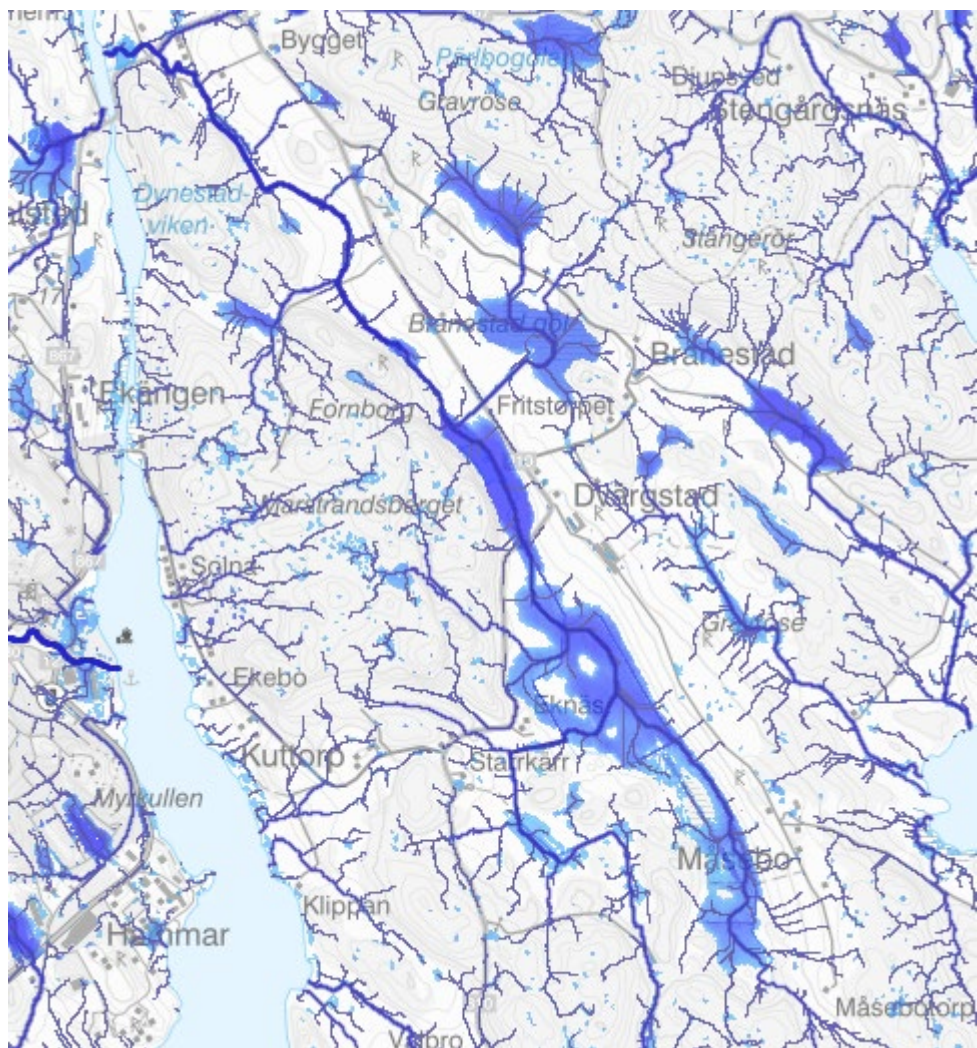
Teckenförklaring

- Huvudavrinningsområde (HARO)
- Kommungräns

Belastning kväve netto (kg/år)



Hur, var och när rör sig ytvattnet i landskapet



Växtodlingens svagheter!

Stående ytvatten



Erosion



Översvämning



Markpackning



Översvämningsskador
Spannmål: 2-5 dygn
Torka



Framgångsrik växtodling behöver

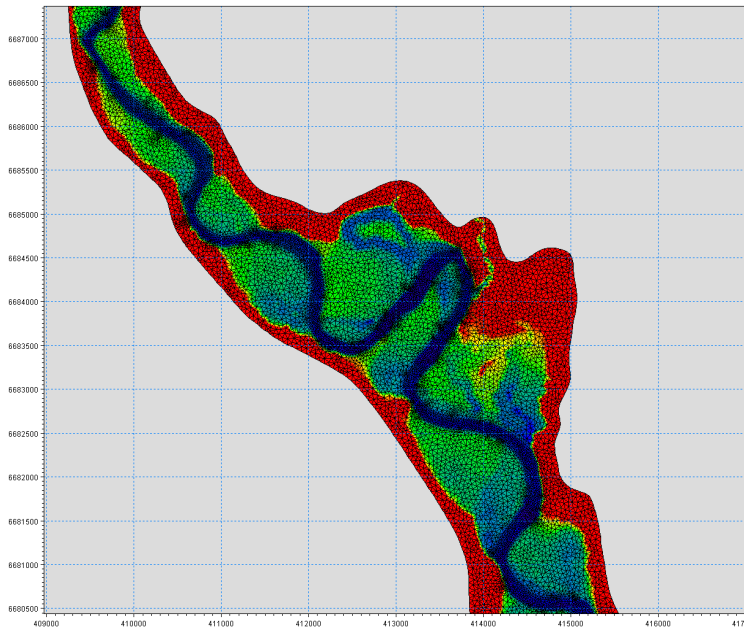


Bra rottillväxt, syre till växtrötterna genom god dränering och bra markstruktur

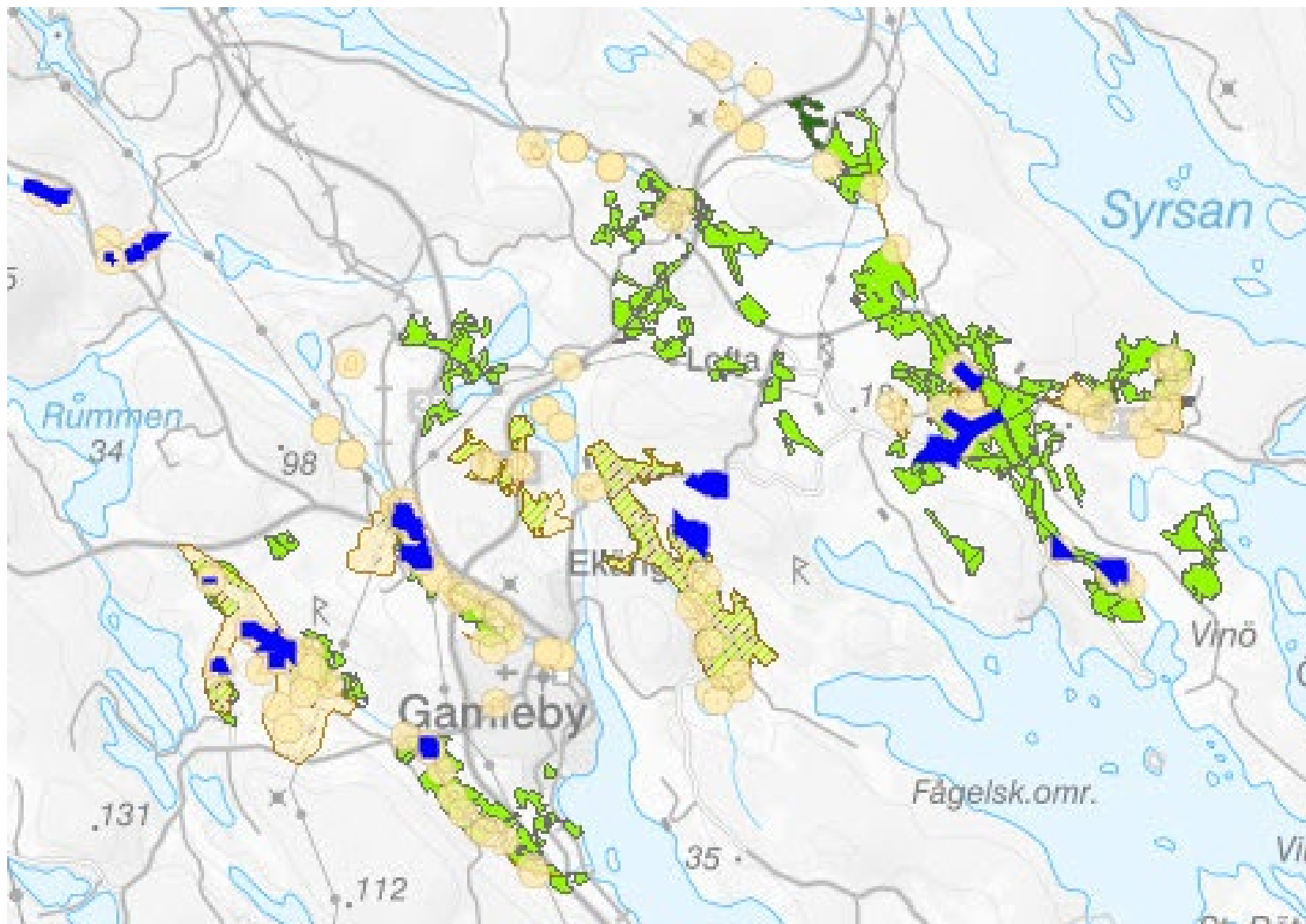
SWOT-analys på fält/vattendragnivå med lantbrukaren



Översvämningsskartering
Vattendragsskartering
Biotopskartering
Markskartering



Genomförda åtgärder



Dvärgstaddalen

- Markkartering
- Strukturkalkning
- Våtmarker
- Fosfordammar
- Tvåstegsdiken
- Biokolsfilterdiken
- Flisfilterdiken
- Bevattning från Gamlebyviken på 300 ha







Våtmarker

Tvästegsdike

Sammanfattning – åtgärder lantbruk

- **Behålla näringen i markprofilen**

minska erosionen, minskad markpackning, förbättrad markstruktur, öka markbiologin, öka bördigheten

- **Stoppa näringen innan den når havet**

Fosfordammar, tvåstegsdiken, våtmarker

- **Återcirkulation av växtnäringsämnen**

Bevattning med Östersjövatten, musselodling, vasskörd



Samarbete med forskningen

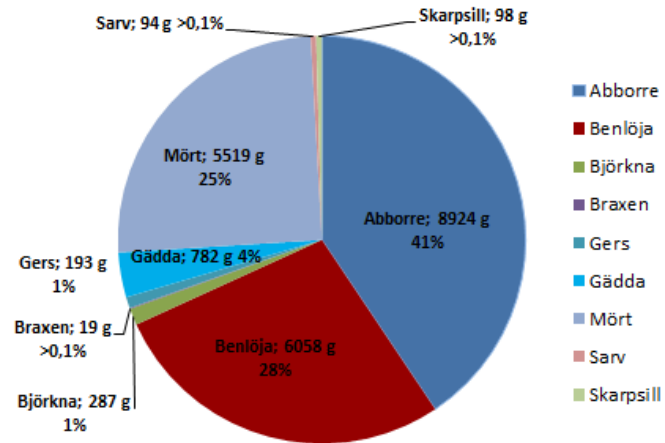
SLU, Liu, Lnu, UU, RISE, m.fl.

Uppföljning av åtgärder i vattnet,
vattendragen och i åkermarken.

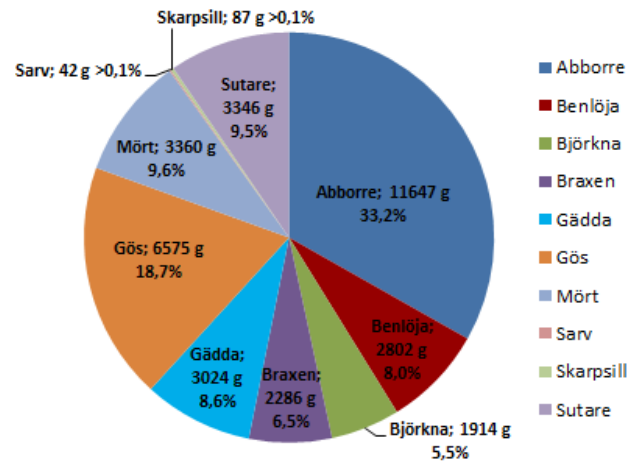
Fångst, vikt (g)

Jämförelse 2013, 2017, 2021

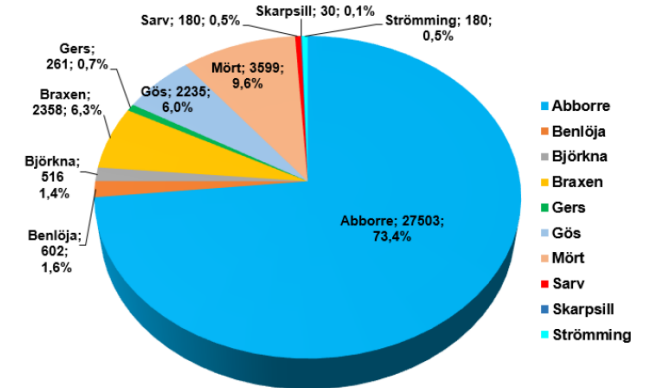
All fångst Dynestadsjön 2013 (vikt)
Totalt 21974 g



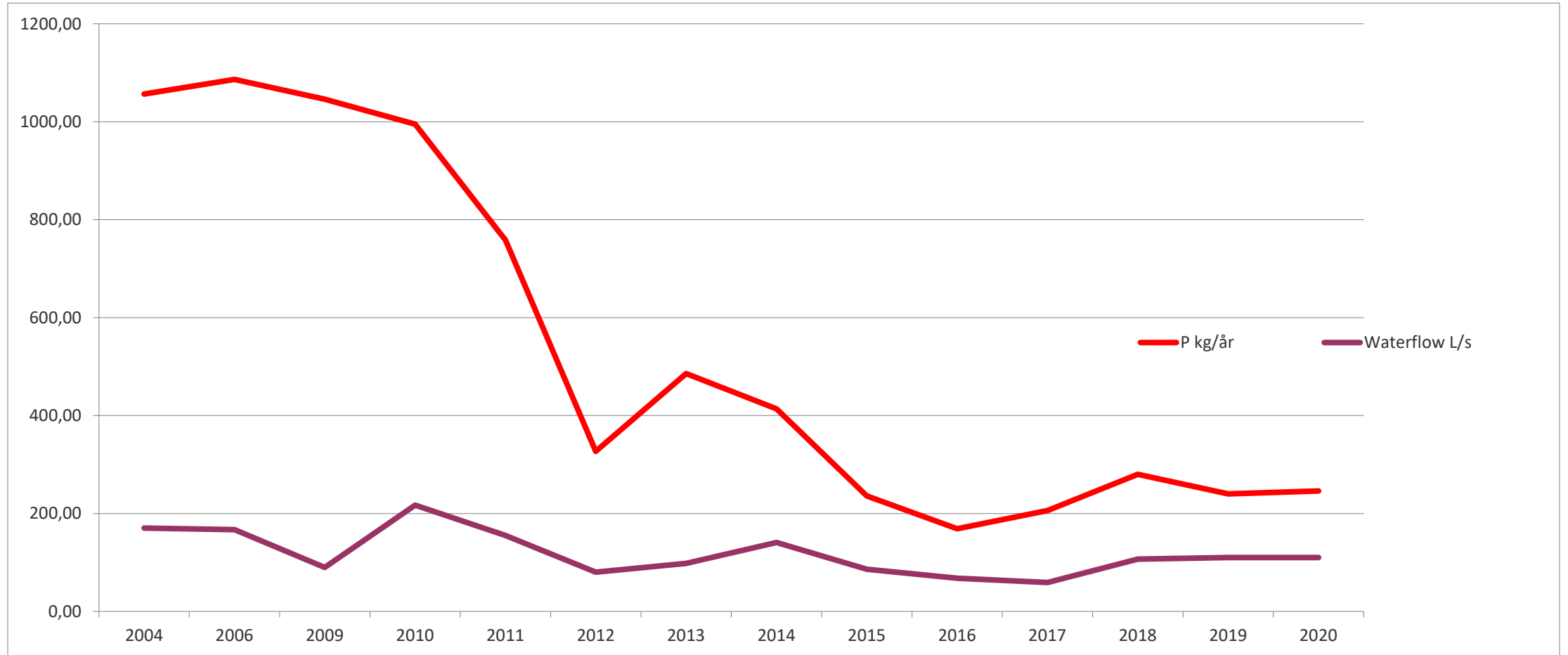
All fångst Dynestadsjön 2017 (vikt)
Totalt 35083 g



Fördelning samtliga nät Dynestadsjön 2021, vikt
Tot: 37 464 g



Fosfortransporten i Baggetorpsån (kg P/år, l/s)





Resultat jordbruket

- Samarbete mellan gårdar, kommun/er, universitet och näringslivet.
- Lokala anpassade åtgärder
- Ökad kunskap
- Bättre lönsamhet per ha
- Gemensamma maskiner
- Landsbygdsutveckling
- Bättre vatten och ökad livsmedelsproduktion

Lekgrus





Gynna bin och pollinerare 25 ha 2022 och 2023



Det går att kombinera en ökad livsmedelsproduktion och ett bättre vatten!

Tack, för att ni lyssnade

Dennis Wiström

070 334 59 59

0490-25 41 49

