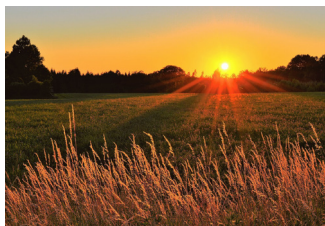


Akademiens
priser & belöningar
– nominera mottagare senast
15 april



KUNGL. SKOGS- OCH LANTBRUKSAKADEMIEN



A.W. Bergstens pris

– 120 000 kr –

För insatser som väcker
intresse för jordbruk.



S.O. Berg och Fajer Fajersons pris

– 100 000 kr –

För framstående insatser för
växtförädling i lantbruket.



Ulla och Birger Håstadius pris

– 100 000 kr –

För framstående insatser för
växterna och klimatet.



Framstående doktorsarbete

– 40 000 kr –

För framstående doktors-
avhandling max tre år före.



Akademiens Guld- och Silvermedaljer

För utomordentlig gärning och
till framstående förkämpe
inom de areella näringarna.



Akademiens Medalj för rikare skördar

För synnerligen framstående
forskargärning och utveckling.



Pedagogik och undervisning

– 40 000 kr –

För framstående förmedlande av
kunskaper de senaste tre åren.



Forsknings- kommunikation

– 40 000 kr –

För föredömliga insatser inom
skogs- och jordbrukssektorn.



I forskningens tjänst

– 40 000 kr –

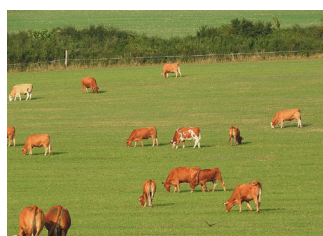
För att med framstående
insatser medverkat till
kvalificerad skogs- och
jordbruksforskning.



Stipendium för lands- bygdsutvecklare

– 40 000 kr –

För att ha förbättrat förutsätt-
ningarna för en positiv
utveckling på landsbygden.



Anders Elofsons medalj

– 10 000 kr –

För utomordentlig gärning
inom området vallfrö-
odling eller bete.



Anders Walls Lands- bygdsstipendium

– 200 000 kr –

För initiativförmåga och kreati-
vit för landsbygdsutveckling.
(Mottagaren är 20–35 år.)

Läs mer om KSLA:s priser och belöningar på www.ksla.se

För frågor v.g. kontakta Marie Stenbeck, marie.stenbeck@ksla.se, 08-5454 7708

Årets anslag & stipendier!



KUNGL. SKOGS- OCH LANTBRUKSAKADEMIEN

FORSKNING

Betes-/vallkultur, fröodling

(7 januari–15 februari, EV2026) Till forskning inom beteskultur, vallkultur och fröodling eller för studier inom vallodling, vallfoderberedning och vallfoderutnyttjande Utlysningen omfattar cirka 500 000 kr.



Stiftelsen SLO-fonden för mekanisering och byggnadsverksamhet inom jord- och skogsbrukets områden med företräde för åtgärder till förbättrande av arbetsmiljön

(1 feb–1 april SLv2026 och 1 okt–1 nov SLh2026.) Främjar ändamålsenlig. Utlysningen omfattar cirka 2 000 000 kr.

Forskningsprojekt inom skogsbruk, jordbruk, hortikultur, trädgårdsodling inkl fritidsodling samt vattenbruk

(25 juni–15 september, GFS2026)

Utlysningen omfattar cirka 7 000 000 kr.



Äganderätten och de gröna näringarna

(25 juni–15 september, ÄG2026) För forskning om äganderätten och de gröna näringarna med koppling till en hållbar utveckling ur ekonomiskt, miljömässigt och socialt perspektiv. Utlysningen omfattar cirka 500 000 kr.

Stöd till svensk växtnäringsforskning

(1 oktober–1 november, VX2026) Stiftelsen Svensk växtnäringsforskning stödjer forskning i syfte att utveckla praktiskt tillämpbara, ekonomiskt betydelsefulla och miljömässigt uthålliga produktionsmetoder. Utlysningen omfattar cirka 600 000 kr.



Examensarbete med stöd ur Stiftelsen Svensk växtnäringsforskning

(1 januari–30 september, VXL2026) Sökbart belopp 50 000 kr.

RESEBIDRAG

Betes-/vallkultur, fröodling

(7 januari–15 februari, EV2026)

Utlysningen omfattar cirka 500 000 kr.



Resebidrag, konferensdeltagande, utbildningsstöd

(17 april–1 juni NS2026) Till studerande på grundutbildnings- eller forskarutbildningsnivå vid universitet och högskolor i Sverige inom områdena jordbruk, trädgårdsbruk, livsmedel, veterinärmedicin, skog och skogsprodukter, fiske och vattenbruk, miljö och naturresurser. Sökbart belopp högst 40 000 kronor. Utlysningen omfattar cirka 700 000 kr.

Resebidrag inom skogsbruk, jordbruk, hortikultur, trädgårdsodling inklusive fritidsodling samt vattenbruk

(25 juni–15 september GFS2026) Utlysningen omfattar cirka 7 000 000 kr.

PUBLICERINGSBIDRAG

Publicering inom skogsbruk, jordbruk, hortikultur, trädgårdsodling inklusive fritidsodling samt vattenbruk

(25 juni–15 september GFS2026) Utlysningen omfattar cirka 7 000 000 kr.



KOMMUNIKATIONSPROJEKT

Innovativa kommunikationsprojekt ur Svenska Lantbruksveckans fond

(1 mars–15 april LV2026) För anordnande av möten, konferenser och andra aktiviteter som gäller jordbruk och vattenbruk, skog eller trädgård och som är öppna för eller riktade till allmänheten. Utlysningen omfattar cirka 500 000 kr.



Läs mer om KSLA:s utlysningar på www.ksla.se

För frågor v.g. kontakta Helena Karlsson, anslag@ksla.se, 08-5454 7703